



JBL PROFLORA u001

Détendeur pour réduction de pression

Préconisé pour :    



- Dosage sûr et efficace du CO₂ pour aquariums : détendeur de précision pour bouteilles de CO₂ à usage unique. Régulation de la pression en bouteille de 60 bars à 1,5.
- Utilisation simple : visser la robinetterie sur la bouteille à usage unique (filetage M10x1). Raccorder le détendeur par tuyau au diffuseur dans l'aquarium. Paramétrer le nombre de bulles de CO₂ sur la vanne à pointeau fin.
- Vanne à pointeau de précision : détermination exacte du nombre de bulles, pression de service pré réglée : 1,5 bar (modifiable ultérieurement), 2 manomètres : pression de service et pression en bouteille, raccord fileté : M 10 x 1
- Sécurité assurée : soupape de sûreté antisurpression. Fiabilité maximum : détendeur contrôlé par membrane.
- Compris dans la livraison : détendeur pour bouteilles de CO₂ à usage unique, ProFlora u001



JBL PROFLORA u001

Accessoires



JBL PROFLORA Direct
 Diffuseur direct de CO2 haute performance



JBL PROFLORA Adapt u-m
 Adaptateur de conversion aux bouteilles rechargeables



JBL PROFLORA 3 x u500
 Bouteille de recharge de CO2 à usage unique



JBL PROFLORA u500
 Bouteille à usage unique remplie de 500 g de CO2



JBL PROFLORA T3
 Tuyau spécial pour systèmes au CO2 en aquarium



JBL PROFLORA v002
 Électrovanne silencieuse



JBL PROFLORA Taifun Extend
 Extension pour réacteur à CO2 haute diffusion



JBL PROFLORA Taifun M
 Réacteur à CO2 haute diffusion



JBL PROFLORA Taifun S
 Diffuseur de CO2 extensible pour petit aquarium



JBL PROFLORA Taifun P
 Mini-diffuseur de CO2 pour nano-aquarium d'eau douce

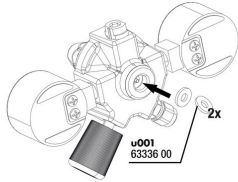




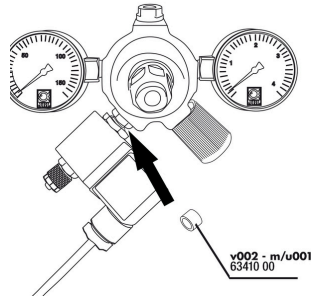
JBL PROFLORA u001



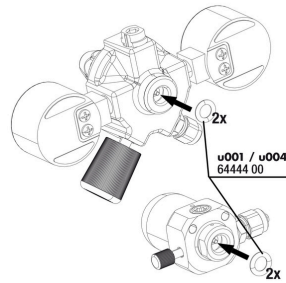
Pièces détachées



JBL Proflora u, joint plat



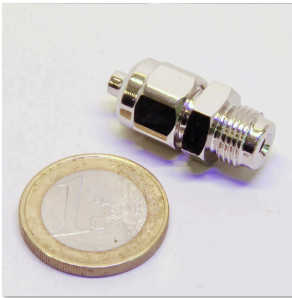
JBL Proflora u/m Joint plat



JBL Proflora u, joint torique



JBL ProFlora, clé allen 6 mm



JBL Raccord à vis tuyau
4/6 Détendeur



JBL PROFLORA u001



Informations Produit

Installation simple

Visser le robinet sur la bouteille de CO2 à usage unique. Relier le détendeur par un tuyau au diffuseur se trouvant dans l'aquarium. Régler le nombre de bulles de CO2 sur la vanne à pointeau. Les deux manomètres affichent la pression dans la bouteille et la pression de service.


Utilisation sans danger

Le détendeur est équipé d'une soupape de sûreté antisurpression qui permet d'évacuer en toute sécurité une pression de service réglée trop haut, sans endommager le détendeur. La commande par membrane du détendeur garantit une fiabilité absolue.

Remarque : l'achat de l'adaptateur JBL ProFlora Adapt u-m permet d'adapter le détendeur aux bouteilles rechargeables.

Fonctionnement du détendeur

Pour réduire la pression venant de la bouteille de gaz, on visse sur cette bouteille un détendeur (JBL PROFLORA u001 ou m001). Il réduit les 50 à 60 bars de pression de la bouteille à une pression de service d'environ 1,5 bar. Ce 1,5 bar est ensuite régulé avec une telle précision par un petit volant (vanne à pointeau fin) qu'on peut voir et compter les bulles individuelles de CO2 dans le compte-bulles raccordé. Dans certains détendeurs, la pression de la bouteille et la pression de service sont affichées sur des manomètres. A vrai dire, ces affichages ne sont pas absolument nécessaires, car la pression de la bouteille ne baisse pas lentement comme dans les bouteilles de plongée marine à air comprimé et où on serait averti lorsque le contenu de la bouteille touche à sa fin. Au lieu de cela, la pression reste bien gentiment à son niveau maximum pour ensuite tomber à zéro en un rien de temps. Il n'y a donc malheureusement pas de lente diminution de la pression de remplissage des bouteilles. La pression de service ne serait alors importante que si elle devait être ajustée, ce qui n'est normalement pas nécessaire. Mais quelque part, la plupart des gens se sentent mieux s'ils ont deux manomètres qui leur donnent les pressions.

Autres informations	
FAQ	✓
Blog	✓
Presse	✓
Laboratoire/Calculateur	✗
À lire sans faute	✓
Pièces détachées	✓
Vidéo	✓
Garantie Plus	✗
Mode d'emploi	✓
Code QR	



JBL PROFLORA u001

Type d'aliment	-
Sous-type de produit	-
Dosage	-

