
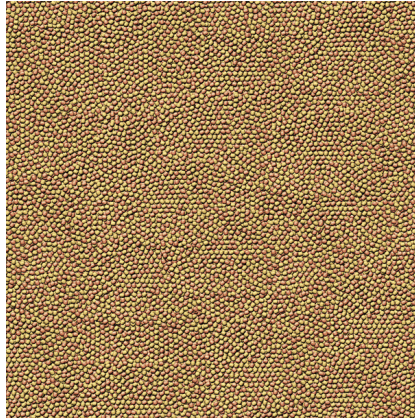




JBL PROPOND GOLDFISH XS

Mangime in perle per pesci rossi piccoli

Adatto per: 



- Mangime completo con il corretto rapporto di proteine-grassi di 3:1 secondo il NEO Index che prende in considerazione la temperatura dell'acqua, la funzione, la dimensione dell'animale e la sua età
- Con frumento, salmone, gamberi e spinaci per pesci rossi robusti e sani per tutto un anno (10-30 °C di temperatura dell'acqua)
- Mangime XS (1,5-2 mm) per pesci di 5-15 cm. Anche per veiltail e altre varietà di pesci rossi
- Mangime in perle con il 20% di proteine, il 6% di grassi, il 3% di fibre grezze e il 9% di ceneri grezze
- Mangime in perle in sacchetto richiudibile, impermeabile all'acqua, all'aria e alla luce per mantenerne la qualità



JBL PROPOND GOLDFISH XS




Informazioni sul prodotto

Per NEO Index si intende letteralmente: alimentazione naturale, ottimizzata riguardo al fabbisogno energetico. Alla base di tutto c'è il rapporto tra proteine e grassi nel mangime. Questo rapporto va adattato in corrispondenza alla stagione e alla temperatura dell'acqua.

JBL ProPond Goldfish è concepito come un mangime per l'anno intero, così da poter essere somministrato in tutte e quattro le stagioni. Il rapporto proteine-grassi (NEO Index) è di conseguenza un compromesso.

Se cerchi per i tuoi pesci rossi un mangime specifico per ogni stagione, puoi scegliere nel concetto stagionale dei tipi di mangime per koi JBL ProPond. Il mangime per le koi è infatti ideale anche per i pesci rossi. Fa attenzione solamente che la granulometria sia adatta per la bocca dei tuoi pesci rossi.

Anche le condizioni di vita dei tuoi pesci vengono considerate dal NEO Index e rispettate grazie ai diversi tipi del FunctionFood. Ad esempio il mangime JBL ProPond Fitness offre, grazie ai suoi ingredienti prebiotici, una base ideale nel caso di un rapido e drastico cambio delle stagioni. Il rapporto proteine-grassi di 5:1 aiuta i tuoi animali a coprire il loro alto metabolismo energetico con il mangime e a non dover ricorrere alle loro riserve energetiche. Rimane così abbastanza energia, ad esempio, per resistere alle malattie.

Ulteriori informazioni	
FAQ	✓
Blog	✓
Stampa	✓
Laboratorio/calcolatrice	✗
Lettura consigliata	✓
Pezzi di ricambio	✗
Video	✓
Garanzia Plus	✗
Istruzioni per l'uso	✗
Codice QR	



JBL PROPOND GOLDFISH XS

Dettagli prodotto

Dati articolo		
Nome del prodotto	JBL PROPOND GOLDFISH XS 0,4 kg	JBL PROPOND GOLDFISH XS 0,14 kg
N. articolo	4135600	4136700
Codice EAN	4014162413567	4014162413673
EAN come codice a barre		
peso	0,4 kg	0,14 kg
Dimensioni	3 l	1 l
Scadenza in mesi	36	36
Prezzo indicativo con IVA	11,52 €	6,38 €
Prezzo base	28,8 €	45,57 €
Quantità nominale del contenuto	400 g	0.14 kg
Quantità base	1 kg	1 kg
Peso lordo	438 g	239.956 g
Peso netto	400 g	160 g
Conversione del peso	-	-

Smaltimento		
Nome del prodotto	JBL PROPOND GOLDFISH XS 0,4 kg	JBL PROPOND GOLDFISH XS 0,14 kg
N. articolo	4135600	4136700
Punto verde	✓	✓
Gruppo rifiuti elettrici	-	-
Peso di smaltimento	-	-
Tipo di batteria	-	-
Ritiro batteria	-	-
Batteria ricaricabile	-	-
Peso di smaltimento della batteria	-	-
Vetro monouso	-	-
Imballaggio in carta/cartone	-	-
Plastica piccola	38 g	79.96 g
Plastica grande	-	-
Peso di smaltimento metallo	0 g	0 g

Caratteristiche		
Nome del prodotto	JBL PROPOND GOLDFISH XS 0,4 kg	JBL PROPOND GOLDFISH XS 0,14 kg
N. articolo	4135600	4136700
Specie animale	Pesci rossi, Veiltail	Pesci rossi, Veiltail
Dimensioni dell'animale	5 - 15 cm	5 - 15 cm
Gruppo età animali	Piccoli pesci rossi	Piccoli pesci rossi
Volume dell'habitat	-	Per tutti i laghetti



Caratteristiche		
Materiale	Trovi le indicazioni sui materiali usati sotto dettagli & composizione	Trovi le indicazioni sui materiali usati sotto dettagli & composizione
Tipo di mangime	Granulati	Granulati
Colore	verde / rosso	verde / rosso
Dosaggio	Somministra una o due volte al giorno quanto viene mangiato in pochi minuti	Somministra una o due volte al giorno quanto viene mangiato in pochi minuti
Condizioni di trasporto	-	-



JBL PROPOND GOLDFISH XS

Etichetta elettronica / lampadina		
Nome del prodotto	JBL PROPOND GOLDFISH XS 0,4 kg	JBL PROPOND GOLDFISH XS 0,14 kg
N. articolo	4135600	4136700
Temperatura ambientale	-	-
Ora di partenza	-	-
Mercurio	-	-
Lunghezza del tubo	-	-
Durata di vita	-	-
Lumen	-	-
Valore IRC	-	-
A intensità regolabile	-	-
Cicli di commutazione	-	-
Valore PAR	-	-
Classe di efficienza energetica	-	-
UV-A	-	-
UV-B	-	-
UV-C	-	-
Temperatura di colore	-	-
Denominazione attacco	-	-

Dati tecnici		
Nome del prodotto	JBL PROPOND GOLDFISH XS 0,4 kg	JBL PROPOND GOLDFISH XS 0,14 kg
N. articolo	4135600	4136700
Sufficiente per (in litri)	-	-
Sufficiente da - a	-	-
Sufficiente per (in giorni)	-	-
Sufficiente per (in lunghezza bacino)	-	-
Rendimento in watt	-	-
Rendimento/ora	-	-
Rendimento/giorno	-	-
Altezza	-	-
Lunghezza	-	-
Larghezza	-	-
Diametro	-	-
Tensione	-	-
Per	-	-
T8 26mm (watt)	-	-
T5 16mm (watt)	-	-
Dimensioni	-	-
Contenuto per	-	-
Volume del contenitore filtro	-	-
Volume masse filtranti	-	-
Raccordi tubi flessibili, pressione/uscita	-	-



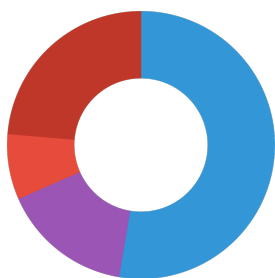
Dati tecnici		
Raccordi tubi flessibili, aspirazione/entrata	-	-
Prevalenza	-	-



JBL PROPOND GOLDFISH XS

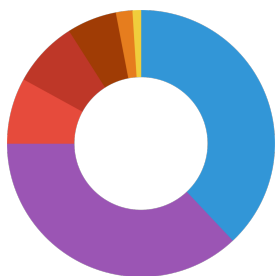
Tipo di mangime	Granulati
Tipo di sottoprodotto	Mangime completo per pesci ornamentali
Dosaggio	Somministra una o due volte al giorno quanto viene mangiato in pochi minuti

Componenti analitici



Proteina	20 %
Grassi	6 %
Fibre grezze	3 %
Ceneri grezze	9 %

Composizione



Farina di granoturco
Farina di frumento
Farina di soia
Farina di salmone
Farina di riso
Farina di gamberetti
Spinaci

Additivi

Coloranti
Lebensmittelfarbstoff Eisenoxid rot E172

Vitamine, provitamine e altre sostanze definite chimicamente con effetto simile (per 1000 g)

Vitamina A	25000 I. E.
Vitamina D ₃	2000 I. E.
Vitamina E	300 mg
Vitamina C (stabile)	200 mg



Informazioni supplementari per il commercio specializzato

Dati articolo		
Nome del prodotto	JBL PROPOND GOLDFISH XS 0,4 kg	JBL PROPOND GOLDFISH XS 0,14 kg
N. articolo	4135600	4136700
IVA	7%	7%
Unità di vendita	1	3
Volume imballaggio	4.37l	1.26l
Misure (L/P/A)	70 mm/195 mm/320 mm	90 mm/90 mm/198 mm
Luogo	56	192
Bancale	280	576
Gruppo prodotti	1	1
Tariffa doganale	23099041	23099041
Paese d'origine	DE	DE
Tipo d'imballaggio	Sacchetto/sacco	contenitore

Dati unità imballo 1		
Nome del prodotto	JBL PROPOND GOLDFISH XS 0,4 kg	JBL PROPOND GOLDFISH XS 0,14 kg
N. articolo	4135600	4136700
Dati unità imballo 1 materiale	cardboard gr	film gr
Dati unità imballo 1 peso	430 g	9.39 g
Dati unità imballo 1 lunghezza	395 mm	270 mm
Dati unità imballo 1 larghezza/ profondità	295 mm	90 mm
Dati unità imballo 1 altezza	285 mm	198 mm

Dati unità imballo 2		
Nome del prodotto	JBL PROPOND GOLDFISH XS 0,4 kg	JBL PROPOND GOLDFISH XS 0,14 kg
N. articolo	4135600	4136700
Dati unità imballo 2 materiale	Nessuna	cardboard gr
Dati unità imballo 2 peso	-	468 g
Dati unità imballo 2 lunghezza	-	284 mm
Dati unità imballo 2 larghezza/ profondità	-	374 mm
Dati unità imballo 2 altezza	-	408 mm

Dati commerciali		
Nome del prodotto	JBL PROPOND GOLDFISH XS 0,4 kg	JBL PROPOND GOLDFISH XS 0,14 kg
N. articolo	4135600	4136700
Testo scontrini vendite	PP Goldfish XS	PP Goldfish XS
Presentazione negli scaffali	ProPond scaffale	-