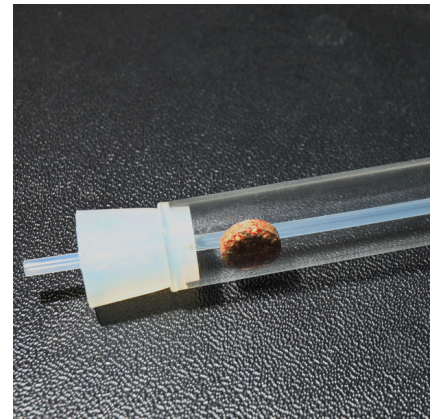




# JBL PlaCollect

Trappola per planarie

Adatto per:



- Cattura comoda ed efficiente delle planarie senza prodotti chimici
- Inserire l'esca (JBL NovoTab) nella trappola, appenderla obliquamente con ventosa e filo sul fondo. Svuotarla il giorno seguente
- Svuotamento comodo della trappola: tirare il turacciolo in basso e aprire il tappo a vite in alto, sciacquare sotto acqua corrente
- Completamente atossico nell'acqua dolce e marina
- Contenuto: 1 completa trappola per planarie (lunga 13 cm) con nastro trasparente e ventosa per posizionarla in modo obliquo



# JBL PlaCollect


## Informazioni sul prodotto

### Vermi piatti (Platelminti)

Di questa classe di animali fanno parte le detestate planarie che a volte proliferano in massa nell'acquario, diventando una vera e propria piaga. La loro esistenza è nascosta, è solo di notte che escono. Non sono pochi gli acquariofili che si sono stupiti vedendo al mattino le loro trappole per planarie strapiene. Le sostanze chimiche contro questi parassiti hanno effetti collaterali indesiderati, per cui la trappola per planarie JBL rappresenta un'ottima alternativa.

### Vermi piatti nell'acqua marina

I vermi piatti nell'acqua marina possono essere graziosi quanto le lumache marine, ma possono risultare anche molto problematici per i coralli se prendono il sopravvento e li infestano. Ci sono dei turbellari estremamente ben camuffati che non si riconoscono nemmeno a prima vista. Di questi fanno parte i turbellari Acropora che infestano, come dice il loro nome, i coralli Acropora e li danneggiano gravemente. Mettendo a bagno in ioduro (2 ml Betaisodona/l) i coralli infestati fuori dall'acquario, questi turbellari rimangono paralizzati e si lasciano rimuovere con un forte getto d'acqua. Come nemico naturale di questi vermi si raccomanda il labride *Pseudocheilinus hexataenia* che ne riconosce persino le uova e le divora.

Ulteriori informazioni	
FAQ	✓
Blog	✓
Stampa	✓
Laboratorio/calcolatrice	✗
Lettura consigliata	✓
Pezzi di ricambio	✗
Video	✗
Garanzia Plus	✗
Istruzioni per l'uso	✓
Codice QR	



# JBL PlaCollect

## Dettagli prodotto

Dati articolo	
Nome del prodotto	JBL PlaCollect
N. articolo	6145500
Codice EAN	4014162614551
EAN come codice a barre	
Contenuto	1 Kit
-	-
Scadenza in mesi	-
Prezzo indicativo con IVA	14,72 €
Prezzo base	-
Quantità nominale del contenuto	-
Quantità base	1
Peso lordo	59 g
Peso netto	31 g
Conversione del peso	-

Smaltimento	
Nome del prodotto	JBL PlaCollect
N. articolo	6145500
Punto verde	✓
Gruppo rifiuti elettrici	-
Peso di smaltimento	-
Tipo di batteria	-
Ritiro batteria	-
Batteria ricaricabile	-
Peso di smaltimento della batteria	-
Vetro monouso	-
Imballaggio in carta/cartone	27 g
Plastica piccola	-
Plastica grande	-
Peso di smaltimento metallo	0 g

Caratteristiche	
Nome del prodotto	JBL PlaCollect
N. articolo	6145500
Specie animale	Arowana, Axoloti, Barbi, Caracidi, Ciclidi (America del Sud), Cobitidi, Coralli, Danioninae, Discus, Epiplatys, Flowerhorn, Gamberetti nani, Gobidi, Guppy, Killifish, Pesci arcobaleno, Pesci combattenti, Pesci farfalla, Pesci labirintici, Pesci palla, Pesci rossi, Siluri, Veiltail, avannotti, conchiglie, crostacei, lumache, vivipari
Dimensioni dell'animale	Per animali di tutte le taglie



Caratteristiche	
Gruppo età animali	Tutti i pesci d'acquario
Volume dell'habitat	Per tutti gli acquari
Materiale	Vetro
Tipo di mangime	-
Colore	bianco / trasparente
Dosaggio	-
Condizioni di trasporto	-



# JBL PlaCollect

Etichetta elettronica / lampadina	
Nome del prodotto	JBL PlaCollect
N. articolo	6145500
Temperatura ambientale	-
Ora di partenza	-
Mercurio	-
Lunghezza del tubo	-
Durata di vita	-
Lumen	-
Valore IRC	-
A intensità regolabile	-
Cicli di commutazione	-
Valore PAR	-
Classe di efficienza energetica	-
UV-A	-
UV-B	-
UV-C	-
Temperatura di colore	-
Denominazione attacco	-

Dati tecnici	
Nome del prodotto	JBL PlaCollect
N. articolo	6145500
Sufficiente per (in litri)	-
Sufficiente da - a	-
Sufficiente per (in giorni)	-
Sufficiente per (in lunghezza bacino)	-
Rendimento in watt	-
Rendimento/ora	-
Rendimento/giorno	-
Altezza	-
Lunghezza	-
Larghezza	-
Diametro	-
Tensione	-
Per	-
T8 26mm (watt)	-
T5 16mm (watt)	-
Dimensioni	-
Contenuto per	-
Volume del contenitore filtro	-
Volume masse filtranti	-
Raccordi tubi flessibili, pressione/uscita	-





Dati tecnici	
Raccordi tubi flessibili, aspirazione/entrata	-
Prevalenza	-





# JBL PlaCollect

Tipo di mangime	-
Tipo di sottoprodotto	-
Dosaggio	-





## Informazioni supplementari per il commercio specializzato

Dati articolo	
Nome del prodotto	JBL PlaCollect
N. articolo	6145500
IVA	19%
Unità di vendita	3
Volume imballaggio	0.28l
Misure (L/P/A)	45 mm/105 mm/180 mm
Luogo	180
Bancale	720
Gruppo prodotti	2
Tariffa doganale	95079000
Paese d'origine	DE
Tipo d'imballaggio	Faltschachtel/Karton

Dati unità imballo 1	
Nome del prodotto	JBL PlaCollect
N. articolo	6145500
Dati unità imballo 1 materiale	cardboard gr
Dati unità imballo 1 peso	3.5 g
Dati unità imballo 1 lunghezza	105 mm
Dati unità imballo 1 larghezza/ profondità	130 mm
Dati unità imballo 1 altezza	180 mm

Dati unità imballo 2	
Nome del prodotto	JBL PlaCollect
N. articolo	6145500
Dati unità imballo 2 materiale	cardboard gr
Dati unità imballo 2 peso	540 g
Dati unità imballo 2 lunghezza	400 mm
Dati unità imballo 2 larghezza/ profondità	400 mm
Dati unità imballo 2 altezza	350 mm

Dati commerciali	
Nome del prodotto	JBL PlaCollect
N. articolo	6145500
Testo scontrini vendite	JBL PlaCollect
Presentazione negli scaffali	-