
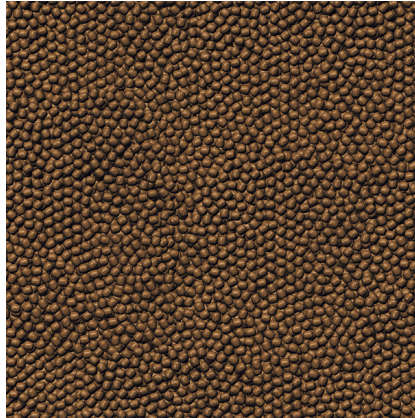




# JBL PROPOND GROWTH S

Mangime per la crescita per piccole koi

Adatto per: 



- Mangime completo con il corretto rapporto proteine-grassi di 5:1 secondo il NEO Index, che considera la temperatura dell'acqua, la funzione, la taglia e l'età dell'animale
- Con salmone, gamberi, spirulina e olio di pesce per una perfetta crescita (a 15-25 °C di temperatura dell'acqua)
- Misura mangime S (3 mm) per pesci di 15-35 cm
- Perle galleggianti con 46% proteine, 10% grassi, 2% fibre grezze e 10% ceneri grezze
- Perle di mangime che supportano la crescita. Confezionate in sacchetti richiudibili, impermeabili all'aria, all'acqua e alla luce per mantenerne la qualità

 Potrebbe interessarti anche questo

Qui trovi una completa visione d'insieme: <https://www.jbl.de/qr/41293>



**JBL PROPOND COLOR S**  
Mangime colori per piccole koi



**JBL PROPOND COLOR M**  
Mangime colori per koi medie



**JBL PROPOND COLOR L**  
Mangime colori per grandi koi



**JBL PROPOND FITNESS S**  
Mangime per koi attive





# JBL PROPOND GROWTH S



## Informazioni sul prodotto

NEO INDEX significa letteralmente: alimentazione naturale, ottimizzata sulla base della richiesta energetica. Si tratta del rapporto proteine:grassi nei mangimi. Se si tiene conto solamente della stagione, i pesci in inverno avrebbero bisogno della metà delle proteine (2:1) rispetto all'estate (4:1). Ma, dato che giocano un ruolo decisivo non solo la stagione, cioè la temperatura dell'acqua, ma anche la taglia, l'età degli animali e la funzione del mangime (ad esempio per la crescita = ProPond Growth), è stato sviluppato il NEO Index che raduna in un concetto tutte queste caratteristiche.

Anche le condizioni di vita dei vostri pesci vengono considerate dal NEO Index e si riflettono ugualmente negli speciali tipi di Function Food.



Le vostre giovani koi cresceranno anche senza uno specifico mangime (JBL ProPond Growth), tuttavia visibilmente più a rilento e la forma dei loro corpi non sarà così perfetta come se avessero ricevuto il mangime per la crescita. JBL ProPond Color a sua volta farà risaltare i loro colori, garantendo che questi rimangano come al momento dell'acquisto, dato che i rivenditori tendono ad alimentare i pesci con un mangime colorante per presentarli nei loro colori più sgargianti. Con JBL ProPond Color i pesci più giovani (di 2 anni) avranno raggiunto verso i 3-5 anni la loro completa colorazione e, se lo ricevono regolarmente, la manterranno splendida ed evidente fino a tarda età.

Ulteriori informazioni	
FAQ	✓
Blog	✓
Stampa	✓
Laboratorio/calcolatrice	✗
Lettura consigliata	✓
Pezzi di ricambio	✗
Video	✓
Garanzia Plus	✗
Istruzioni per l'uso	✗
Codice QR	



# JBL PROPOND GROWTH S

## Dettagli prodotto

Dati articolo		
Nome del prodotto	JBL PROPOND GROWTH S 1,3 kg	JBL PROPOND GROWTH S 2,5 kg
N. articolo	4129300	4129400
Codice EAN	4014162412935	4014162412942
EAN come codice a barre		
peso	1,3 kg	2,5 kg
Dimensioni	3 l	6 l
Scadenza in mesi	36	36
Prezzo indicativo con IVA	39,78 €	66,32 €
Prezzo base	30,6 €	26,53 €
Quantità nominale del contenuto	1.3 kg	2.5 kg
Quantità base	1 kg	1 kg
Peso lordo	1338 g	2554 g
Peso netto	1300 g	2500 g
Conversione del peso	-	-

Smaltimento		
Nome del prodotto	JBL PROPOND GROWTH S 1,3 kg	JBL PROPOND GROWTH S 2,5 kg
N. articolo	4129300	4129400
Punto verde	✓	✓
Gruppo rifiuti elettrici	-	-
Peso di smaltimento	-	-
Tipo di batteria	-	-
Ritiro batteria	-	-
Batteria ricaricabile	-	-
Peso di smaltimento della batteria	-	-
Vetro monouso	-	-
Imballaggio in carta/cartone	-	-
Plastica piccola	38 g	-
Plastica grande	-	54 g
Peso di smaltimento metallo	0 g	0 g

Caratteristiche		
Nome del prodotto	JBL PROPOND GROWTH S 1,3 kg	JBL PROPOND GROWTH S 2,5 kg
N. articolo	4129300	4129400
Specie animale	Koi, Pesci rossi, Veiltail	Koi, Pesci rossi, Veiltail
Dimensioni dell'animale	15 - 35 cm	15 - 35 cm
Gruppo età animali	Piccole koi	Piccole koi
Volume dell'habitat	Per tutti i laghetti	Per tutti i laghetti
Materiale	Trovi le indicazioni sui materiali usati sotto dettagli & composizione	Trovi le indicazioni sui materiali usati sotto dettagli & composizione



Caratteristiche		
Tipo di mangime	Perle galleggianti	Perle galleggianti
Colore	marrone	marrone
Dosaggio	Somministra una o due volte al giorno quanto viene mangiato in pochi minuti	Somministra una o due volte al giorno quanto viene mangiato in pochi minuti
Condizioni di trasporto	-	-



# JBL PROPOND GROWTH S

Etichetta elettronica / lampadina		
Nome del prodotto	JBL PROPOND GROWTH S 1,3 kg	JBL PROPOND GROWTH S 2,5 kg
N. articolo	4129300	4129400
Temperatura ambientale	-	-
Ora di partenza	-	-
Mercurio	-	-
Lunghezza del tubo	-	-
Durata di vita	-	-
Lumen	-	-
Valore IRC	-	-
A intensità regolabile	-	-
Cicli di commutazione	-	-
Valore PAR	-	-
Classe di efficienza energetica	-	-
UV-A	-	-
UV-B	-	-
UV-C	-	-
Temperatura di colore	-	-
Denominazione attacco	-	-

Dati tecnici		
Nome del prodotto	JBL PROPOND GROWTH S 1,3 kg	JBL PROPOND GROWTH S 2,5 kg
N. articolo	4129300	4129400
Sufficiente per (in litri)	-	-
Sufficiente da - a	-	-
Sufficiente per (in giorni)	-	-
Sufficiente per (in lunghezza bacino)	-	-
Rendimento in watt	-	-
Rendimento/ora	-	-
Rendimento/giorno	-	-
Altezza	-	-
Lunghezza	-	-
Larghezza	-	-
Diametro	-	-
Tensione	-	-
Per	-	-
T8 26mm (watt)	-	-
T5 16mm (watt)	-	-
Dimensioni	-	-
Contenuto per	-	-
Volume del contenitore filtro	-	-
Volume masse filtranti	-	-
Raccordi tubi flessibili, pressione/uscita	-	-





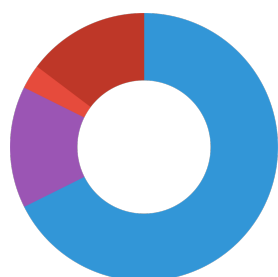
Dati tecnici		
Raccordi tubi flessibili, aspirazione/entrata	-	-
Prevalenza	-	-



# JBL PROPOND GROWTH S

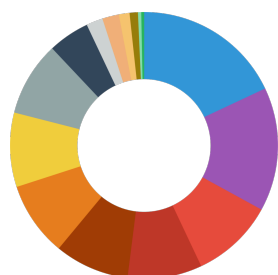
Tipo di mangime	Perle galleggianti
Tipo di sottoprodotto	Mangime completo per pesci ornamentali
Dosaggio	Somministra una o due volte al giorno quanto viene mangiato in pochi minuti

## Componenti analitici



Proteina	46 %
Grassi	10 %
Fibre grezze	2 %
Ceneri grezze	10 %

## Composizione



Farina di riso
Farina di salmone
Farina di soia
Germi di frumento
Farina di gamberetti
Glutine di frumento
Spirulina
Farina di seppia
Olio di pesce
Estratto di lievito
Farina di alghe marine
Minerali
Farina di erba medica
Lisina
Metionina

## Additivi

<b>Coloranti</b>
Astaxantina

### Vitamine, provitamine e altre sostanze definite chimicamente con effetto simile (per 1000 g)

Vitamina A	25000 I. E.
Vitamina D <sub>3</sub>	2000 I. E.
Vitamina E	300 mg
Vitamina C (stabile)	200 mg



## Informazioni supplementari per il commercio specializzato

Dati articolo		
Nome del prodotto	JBL PROPOND GROWTH S 1,3 kg	JBL PROPOND GROWTH S 2,5 kg
N. articolo	4129300	4129400
IVA	7%	7%
Unità di vendita	1	1
Volume imballaggio	4.37l	8.4l
Misure (L/P/A)	70 mm/195 mm/320 mm	85 mm/250 mm/395 mm
Luogo	56	28
Bancale	280	140
Gruppo prodotti	1	1
Tariffa doganale	23099041	23099041
Paese d'origine	DE	DE
Tipo d'imballaggio	Sacchetto/sacco	Sacchetto/sacco

Dati unità imballo 1		
Nome del prodotto	JBL PROPOND GROWTH S 1,3 kg	JBL PROPOND GROWTH S 2,5 kg
N. articolo	4129300	4129400
Dati unità imballo 1 materiale	cardboard gr	cardboard gr
Dati unità imballo 1 peso	430 g	490 g
Dati unità imballo 1 lunghezza	395 mm	360 mm
Dati unità imballo 1 larghezza/ profondità	295 mm	265 mm
Dati unità imballo 1 altezza	285 mm	330 mm

Dati unità imballo 2		
Nome del prodotto	JBL PROPOND GROWTH S 1,3 kg	JBL PROPOND GROWTH S 2,5 kg
N. articolo	4129300	4129400
Dati unità imballo 2 materiale	Nessuna	Nessuna
Dati unità imballo 2 peso	-	-
Dati unità imballo 2 lunghezza	-	-
Dati unità imballo 2 larghezza/ profondità	-	-
Dati unità imballo 2 altezza	-	-

Dati commerciali		
Nome del prodotto	JBL PROPOND GROWTH S 1,3 kg	JBL PROPOND GROWTH S 2,5 kg
N. articolo	4129300	4129400
Testo scontrini vendite	PP Growth S1,3	PP Growth S2,5
Presentazione negli scaffali	-	-