
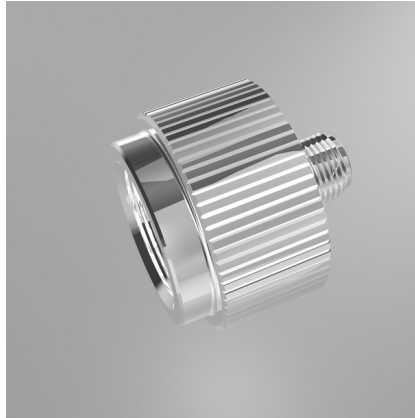




JBL PROFLORA Adapt u-m

Adattatore converte bombole monouso in ricaricabili

Adatto per: 



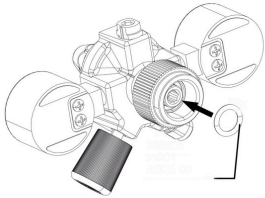
- Conversione senza problemi da cartucce monouso a cartucce ricaricabili
- Installazione facile e veloce: avvitare l'adattatore sul riduttore di pressione
- Il convertimento è reversibile in qualsiasi momento.
- Adatto per il riduttore di pressione CO2 JBL u001
- Contenuto: JBL Pro Flora u-m, adattatore per la conversione da bombola monouso a bombola ricaricabile



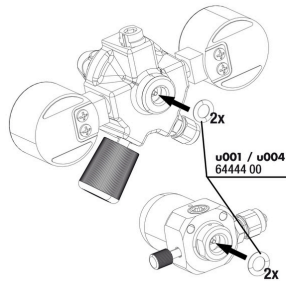
JBL PROFLORA Adapt u-m



Pezzi di ricambio



JBL ProFlora "m" O-ring



JBL ProFlora "u"
guarnizione O-ring



JBL PROFLORA Adapt u-m



Informazioni sul prodotto

Alimentazione ideale per le piante

L'anidride carbonica è il principale nutriente delle piante ed è quindi promotrice della crescita per il loro pieno sviluppo. Le piante usano la CO2 per la fotosintesi, arricchendo l'acqua con il vitale ossigeno. Prevengono la crescita delle alghe, rimuovono sostanze nocive, offrono nascondigli e riducono gli agenti patogeni. La corretta quantità di CO2 varia da un acquario all'altro e dipende dal volume, dal movimento dell'acqua e dalla piantumazione. Con il riduttore di pressione JBL si può dosare con precisione la CO2.

Facile da installare

Con una chiave a brugola 6 (non inclusa) avvitare l'adattatore nel riduttore di pressione JBL. La modifica è sempre invertibile.

Ulteriori informazioni	
FAQ	✓
Blog	✓
Stampa	✓
Laboratorio/calcolatrice	✗
Lettura consigliata	✓
Pezzi di ricambio	✓
Video	✓
Garanzia Plus	✗
Istruzioni per l'uso	✓
Codice QR	





JBL PROFLORA Adapt u-m

Tipo di mangime	-
Tipo di sottoprodotto	-
Dosaggio	-