
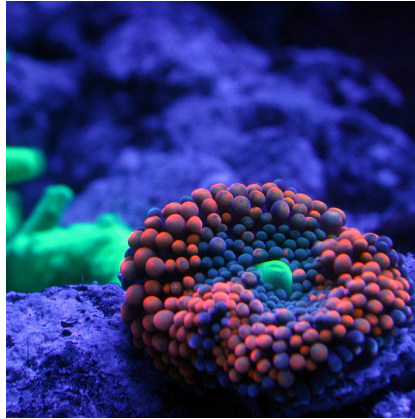




## JBL SOLAR OCEAN BLUE T5 ULTRA 45-80 W

Tubo fluorescente T5 blu per acquari marini

Adatto per: 



- Tubo fluorescente blu Solar per promuovere la colorazione naturale di coralli, conchiglie e di altri invertebrati negli acquari marini
- Installazione facile: inserire il tubo fluorescente con attacco T5 nel portalampada e girare fino ad innestarlo
- Temperatura di colore ideale per coralli, molluschi ed invertebrati: dona l'impressione di blu profondo dell'oceano. Sottolinea e incrementa la fluorescenza naturale.
- La classe di efficienza energetica A o B si raggiunge solo con tubi chiari. I tubi colorati ottengono la classe di efficienza energetica C
- La resa cromatica è garantita per 2 anni. Con targhetta promemoria per la sostituzione



## JBL SOLAR OCEAN BLUE T5 ULTRA 45-80 W

### Accessori



**JBL SOLAR REFLECT set di clip**  
Supporto per tubi fluorescenti



**JBL Morsetti T5/T8 metallo**  
Supporto di metallo per tubi fluorescenti



**JBL SOLAR Reflect T5/T8 - 895-1500 mm**  
Pannello riflettore per tubo fluorescente Solar



# JBL SOLAR OCEAN BLUE T5 ULTRA 45-80 W



## Informazioni sul prodotto

### La luce come fonte di energia


La maggior parte dei coralli negli acquari ha bisogno di sufficiente luce. Infatti questi si nutrono spesso dei prodotti metabolici delle alghe che vivono nel loro tessuto. Coralli che non si nutrono in maniera fotosintetica preferiscono zone più scure e devono essere alimentati con fito- e zooplancton (JBL KorallFluid, JBL PlanktonPur). Per assicurare una crescita ideale è importante conoscere e soddisfare il fabbisogno dei singoli coralli nell'acquario di acqua marina.

### Installazione facile

Inserire il tubo fluorescente con l'attacco T5 nel portalampada e girare fino all'innesto.

### Luce attinica

Il tubo fluorescente JBL SOLAR Ocean Blue crea una forte luce azzurra, detta anche luce attinica. Si tratta di una luce a onde corte dello spettro blu e ultravioletto. Crea la luminosità dei coralli e il desiderato effetto della luce lunare se si accende il tubo come sola illuminazione. Il campo spettrale attinico di questo tubo fluorescente aumenta l'effetto fluorescente dei coralli e delle conchiglie (ad es. Tridacna). Il tubo JBL non crea uno spettro puramente attinico, ingloba anche altre parti dello spettro luminoso rendendolo più indicato per la luce negli acquari marini. NON è sensato illuminare gli acquari marini esclusivamente con luce attinica perché i coralli da noi curati non arrivano da profondità immense ma da una profondità massima di 20 metri, dove ricevono quindi una forte luce solare. La combinazione di JBL SOLAR MarinDay e JBL SOLAR Ocean Blue è ideale. Chi dispone di un solo tubo, dovrebbe scegliere JBL SOLAR MarinDay.

Ulteriori informazioni	
FAQ	✓
Blog	✓
Stampa	✓
Laboratorio/calcolatrice	✗
Lettura consigliata	✓
Pezzi di ricambio	✗
Video	✓
Garanzia Plus	✓
Istruzioni per l'uso	✗
Codice QR	





# JBL SOLAR OCEAN BLUE T5 ULTRA 45-80 W

## Dettagli prodotto

Dati articolo				
Nome del prodotto	JBL SOLAR OCEAN BLUE T5 ULTRA 898 mm-45 W	JBL SOLAR OCEAN BLUE T5 ULTRA 1047 mm-54 W	JBL SOLAR OCEAN BLUE T5 ULTRA 1150 mm-54 W	JBL SOLAR OCEAN BLUE T5 ULTRA 1200 mm-54 W
N. articolo	6188500	6188600	6188700	6188800
Codice EAN	4014162618856	4014162618863	4014162618870	4014162618887
EAN come codice a barre				
Prestazione	45 W	54 W	54 W	54 W
Lunghezza	895 mm	1047 mm	1150 mm	1200 mm
Scadenza in mesi	-	-	-	-
Prezzo indicativo con IVA	29,95 €	30,50 €	31,04 €	32,13 €
Prezzo base	-	-	-	-
Quantità nominale del contenuto	-	-	-	-
Quantità base	1	1	1	1
Peso lordo	225 g	245 g	265 g	269 g
Peso netto	85 g	90 g	110 g	114 g
Conversione del peso	1000	1000	1000	1000

Smaltimento				
Nome del prodotto	JBL SOLAR OCEAN BLUE T5 ULTRA 898 mm-45 W	JBL SOLAR OCEAN BLUE T5 ULTRA 1047 mm-54 W	JBL SOLAR OCEAN BLUE T5 ULTRA 1150 mm-54 W	JBL SOLAR OCEAN BLUE T5 ULTRA 1200 mm-54 W
N. articolo	6188500	6188600	6188700	6188800
Punto verde	✓	✓	✓	✓
Gruppo rifiuti elettrici	Lampade a scarica per uso domestico	Lampade a scarica per uso domestico	Lampade a scarica per uso domestico	Lampade a scarica per uso domestico
Peso di smaltimento	85 g	99 g	155 g	114 g
Tipo di batteria	-	-	-	-
Ritiro batteria	-	-	-	-
Batteria ricaricabile	-	-	-	-
Peso di smaltimento della batteria	-	-	-	-
Vetro monouso	-	-	-	-
Imballaggio in carta/cartone	140 g	155 g	155 g	155 g
Plastica piccola	-	-	-	-
Plastica grande	-	-	-	-
Peso di smaltimento metallo	0 g	0 g	0 g	0 g

Caratteristiche				
Nome del prodotto	JBL SOLAR OCEAN BLUE T5 ULTRA 898 mm-45 W	JBL SOLAR OCEAN BLUE T5 ULTRA 1047 mm-54 W	JBL SOLAR OCEAN BLUE T5 ULTRA 1150 mm-54 W	JBL SOLAR OCEAN BLUE T5 ULTRA 1200 mm-54 W
N. articolo	6188500	6188600	6188700	6188800
Specie animale	Coralli, Gamberetti nani, Gobidi, avannotti, conchiglie, crostacei, lumache	Coralli, Gamberetti nani, Gobidi, avannotti, conchiglie, crostacei, lumache	Coralli, Gamberetti nani, Gobidi, avannotti, conchiglie, crostacei, lumache	Coralli, Gamberetti nani, Gobidi, avannotti, conchiglie, crostacei, lumache
Dimensioni dell'animale	Per animali di tutte le taglie	Per animali di tutte le taglie	Per animali di tutte le taglie	Per animali di tutte le taglie
Gruppo età animali	Tutti i pesci d'acquario	Tutti i pesci d'acquario	Tutti i pesci d'acquario	Tutti i pesci d'acquario





<b>Caratteristiche</b>				
Volume dell'habitat	100 cm	130 cm	130 cm	130 cm
Materiale	Vetro, metallo, gas nobile	Vetro, metallo, gas nobile	Vetro, metallo, gas nobile	Vetro, metallo, gas nobile
Tipo di mangime	-	-	-	-
Colore	bianco	bianco	bianco	bianco
Dosaggio	-	-	-	-
Condizioni di trasporto	-	-	-	-



# JBL SOLAR OCEAN BLUE T5 ULTRA 45-80 W

Etichetta elettronica / lampadina				
Nome del prodotto	JBL SOLAR OCEAN BLUE T5 ULTRA 898 mm-45 W	JBL SOLAR OCEAN BLUE T5 ULTRA 1047 mm-54 W	JBL SOLAR OCEAN BLUE T5 ULTRA 1150 mm-54 W	JBL SOLAR OCEAN BLUE T5 ULTRA 1200 mm-54 W
N. articolo	6188500	6188600	6188700	6188800
Temperatura ambientale	22 °C	22 °C	22 °C	22 °C
Ora di partenza	1 s	1 s	1 s	1 s
Mercurio	✓	✓	✓	✓
Lunghezza del tubo	1149 mm	1047 mm	1149 mm	1200 mm
Durata di vita	20000 h	20000 h	20000 h	20000 h
Lumen	990 lm	1000 lm	990 lm	1100 lm
Valore IRC	-	-	-	-
A intensità regolabile	✓	✓	✓	✓
Cicli di commutazione	10000	10000	10000	10000
Valore PAR	-	-	-	-
Classe di efficienza energetica	-	-	-	-
UV-A	-	-	-	-
UV-B	-	-	-	-
UV-C	-	-	-	-
Temperatura di colore	nessuna indicazione	nessuna indicazione	nessuna indicazione	nessuna indicazione
Denominazione attacco	T5	T5	T5	T5

Dati tecnici				
Nome del prodotto	JBL SOLAR OCEAN BLUE T5 ULTRA 898 mm-45 W	JBL SOLAR OCEAN BLUE T5 ULTRA 1047 mm-54 W	JBL SOLAR OCEAN BLUE T5 ULTRA 1150 mm-54 W	JBL SOLAR OCEAN BLUE T5 ULTRA 1200 mm-54 W
N. articolo	6188500	6188600	6188700	6188800
Sufficiente per (in litri)	-	-	-	-
Sufficiente da - a	-	-	-	-
Sufficiente per (in giorni)	-	-	-	-
Sufficiente per (in lunghezza bacino)	-	-	-	-
Rendimento in watt	-	-	-	-
Rendimento/ora	-	-	-	-
Rendimento/giorno	-	-	-	-
Altezza	-	-	-	-
Lunghezza	-	-	-	-
Larghezza	-	-	-	-
Diametro	-	-	-	-
Tensione	-	-	-	-
Per	-	-	-	-
T8 26mm (watt)	-	-	-	-
T5 16mm (watt)	-	-	-	-
Dimensioni	-	-	-	-
Contenuto per	-	-	-	-
Volume del contenitore filtro	-	-	-	-
Volume masse filtranti	-	-	-	-
Raccordi tubi flessibili, pressione/uscita	-	-	-	-





Dati tecnici				
Raccordi tubi flessibili, aspirazione/entrata	-	-	-	-
Prevalenza	-	-	-	-



## JBL SOLAR OCEAN BLUE T5 ULTRA 45-80 W

Tipo di mangime	-
Tipo di sottoprodotto	Lampada/lampadina
Dosaggio	-





## JBL SOLAR OCEAN BLUE T5 ULTRA 45-80 W



### Informazioni sulla sicurezza

Ulteriori informazioni di sicurezza	
Avvertenze	Non necessita di nessun'etichetta EEL. Esenzioni in conformità a (UE) 2019/2015 allegato IV 3. g) simbiosi corallo-Zooxanthellae. Lampade per la simbiosi coralli-Zooxanthellae



## Informazioni supplementari per il commercio specializzato

Dati articolo				
Nome del prodotto	JBL SOLAR OCEAN BLUE T5 ULTRA 898 mm-45 W	JBL SOLAR OCEAN BLUE T5 ULTRA 1047 mm-54 W	JBL SOLAR OCEAN BLUE T5 ULTRA 1150 mm-54 W	JBL SOLAR OCEAN BLUE T5 ULTRA 1200 mm-54 W
N. articolo	6188500	6188600	6188700	6188800
IVA	19%	19%	19%	19%
Unità di vendita	4	4	4	4
Volume imballaggio	1.6l	2l	2l	2l
Misure (L/P/A)	37 mm/44 mm/978 mm	37 mm/44 mm/1276 mm	37 mm/44 mm/1276 mm	37 mm/44 mm/1276 mm
Luogo	36	528	528	528
Bancale	540	528	528	528
Gruppo prodotti	1	1	1	1
Tariffa doganale	85393110	85393110	85393110	85393110
Paese d'origine	DE	DE	DE	DE
Tipo d'imballaggio	Faltschachtel/Karton	Faltschachtel/Karton	Faltschachtel/Karton	Faltschachtel/Karton

Dati unità imballo 1				
Nome del prodotto	JBL SOLAR OCEAN BLUE T5 ULTRA 898 mm-45 W	JBL SOLAR OCEAN BLUE T5 ULTRA 1047 mm-54 W	JBL SOLAR OCEAN BLUE T5 ULTRA 1150 mm-54 W	JBL SOLAR OCEAN BLUE T5 ULTRA 1200 mm-54 W
N. articolo	6188500	6188600	6188700	6188800
Dati unità imballo 1 materiale	cardboard gr	cardboard gr	cardboard gr	cardboard gr
Dati unità imballo 1 peso	223 g	223 g	223 g	223 g
Dati unità imballo 1 lunghezza	82 mm	82 mm	82 mm	82 mm
Dati unità imballo 1 larghezza/ profondità	69 mm	69 mm	69 mm	69 mm
Dati unità imballo 1 altezza	979 mm	1285 mm	1285 mm	1285 mm

Dati unità imballo 2				
Nome del prodotto	JBL SOLAR OCEAN BLUE T5 ULTRA 898 mm-45 W	JBL SOLAR OCEAN BLUE T5 ULTRA 1047 mm-54 W	JBL SOLAR OCEAN BLUE T5 ULTRA 1150 mm-54 W	JBL SOLAR OCEAN BLUE T5 ULTRA 1200 mm-54 W
N. articolo	6188500	6188600	6188700	6188800
Dati unità imballo 2 materiale	Nessuna	Nessuna	Nessuna	Nessuna
Dati unità imballo 2 peso	-	-	-	-
Dati unità imballo 2 lunghezza	-	-	82 mm	-
Dati unità imballo 2 larghezza/ profondità	-	-	69 mm	-
Dati unità imballo 2 altezza	-	-	1285 mm	-

Dati commerciali				
Nome del prodotto	JBL SOLAR OCEAN BLUE T5 ULTRA 898 mm-45 W	JBL SOLAR OCEAN BLUE T5 ULTRA 1047 mm-54 W	JBL SOLAR OCEAN BLUE T5 ULTRA 1150 mm-54 W	JBL SOLAR OCEAN BLUE T5 ULTRA 1200 mm-54 W
N. articolo	6188500	6188600	6188700	6188800
Testo scontrini vendite	Ocean Blue 45W	Ocean Blue 54W	Ocean Blue 54W	Ocean Blue 54W
Presentazione negli scaffali	-	-	-	-

