
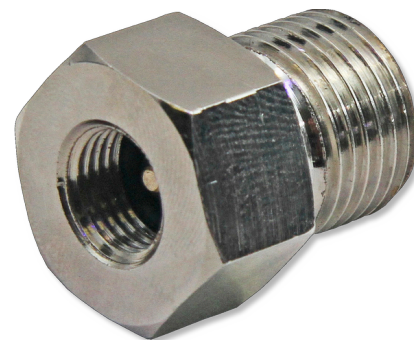




# JBL PROFLORA Adapt u201-u500

Адаптер для редуктора давления u201

Suitable for: 



- Адаптирует редуктор u201 (5/8" UNF) к одноразовым баллонам u500 (M10 x 1)
- Установка: навинтите адаптер на редуктор, а затем редуктор на баллон u500.
- Позволяет подключить редуктор давления (резьба 5/8" UNF) к обычным одноразовым баллонам u500 с резьбой M10x1.
- Размеры (ДхВхШ): 22x24x22 мм
- В комплекте: адаптер для редуктора давления ProFlora Adapt u201-u500, от u201 к u500



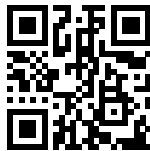
# JBL PROFLORA Adapt u201-u500



## Product information

### Оптимальное питание для растений

Углекислый газ - основное питательное вещество для растений и, следовательно, успешно применяется в качестве стимулятора роста. Растения используют CO<sub>2</sub> для фотосинтеза и выделяют в воду жизненно необходимый кислород. Они угнетают рост водорослей, удаляют загрязняющие вещества, обеспечивают укрытия и сокращают количество патогенов. Правильное количество CO<sub>2</sub> отличается для каждого аквариума и зависит от объема, силы течения и плотности посадки растений. С адаптером ProFlora Adapt можно использовать редуктор давления не с одноразовыми баллонами u201, а с многоразовыми u500.

Further information	
FAQ	✓
Blog	✓
Press	✗
Laboratory/calculator	✗
Worth reading	✓
Spare parts	✗
Video	✓
GarantiePlus	✗
Инструкции	✗
QR code	





# JBL PROFLORA Adapt u201-u500

Вид корма	-
Sub product type	-
Дозировка	-

