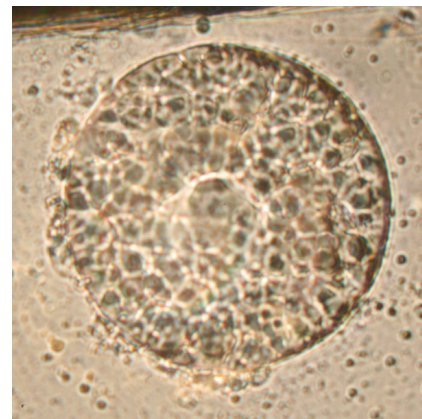




JBL Punktol Plus 1500

Lekarstwo przeciwko ospie rybiej do 1500 l

Suitable for:



- Przeciwno białym punkcikom i innym pasożytom zewnętrznym
- W razie zakażenia pasożytniczego dla ryb słodkowodnych i morskich i w ograniczonym zakresie dla bezkręgowców zamieszkujących akwarium
- Przeciwno ponownemu zachorowaniu: Z powodu cyklu życia patogenu musi być dozowany kilkakrotnie. Patogeny odrywają się po kilku dniach od ryby, opadają na dno. Nie zawiera miedzi
- Szpital Online JBL: Dostęp do rozpoznawania chorób ryb
- W zestawie: 1 Opakowanie Punktol Plus 1500, 50 ml. Nadaje się do maks. 12500 l wody akwariowej. Przy wielokrotnym stosowaniu do maks. 1500 l wody akw. Stosowanie: 1 kropla/10 l akwarium. Okres leczenia: ok. 15 dni co 2 dni = 8 dozowań



To mogłyby także Panią/Pana zainteresować

You can find a complete overview here: <https://www.jbl.de/qr/10066>



JBL Denitrol
Startery bakteryjne do
wpuszczenia ryb akwariowych



JBL FilterStart
Bakterie do aktywacji filtrów



JBL Acclimol
Preparat do uzdatniania wody
do aklimatyzacji nowych ryb





JBL Punktol Plus 1500



Product information


Przyczyną około 90 % wszystkich chorób ryb jest osłabienie układu odpornościowego ryb! I tak co prawda stosowanie lekarstw może zwalczyć patogeny, jednakże najczęściej nie może zlikwidować przyczyny! Dlatego bardzo ważne jest określenie przyczyny.

Jeżeli pojawiłyby się pierwsze objawy jakiejś choroby, konieczne jest NATYCHMIASTOWE działanie. W większości przypadków czeka się za długo. Przykład: Już jeden widoczny „punkcik” musi spowodować rozpoczęcie leczenia. Jeżeli się czeka, ten jeden punkcik (choroba białych punkcików) może się oderwać od ryby, spaść na dno i po utworzeniu cysty uwolnić 1000 nowych punkcików-patogenów, które następnie zwiększają ryzyko infekcji wszystkich mieszkańców akwarium.

Jest to pasożyt z grupy Ciliaten [orzęsków], którego można szybko i bezpiecznie zabić za pomocą JBL Punktol Plus 125 lub JBL Punktol Plus 250 (+ JBL Punktol Plus 1500). Ponieważ pasożyt na rybie jest "chroniony" błoną śluzową ryby, to lekarstwo nie może bezpośrednio zabić pasożyta na rybie.

Ten pasożyt ma cykl życia, który ma kilka stadiów, w których pasożyta nie można zabić. Skuteczne leczenie jest możliwe "w fazie pływek", które swobodnie pływają. Dlatego zaleca się podnieść temperaturę wody o 3 °C (jednakże maksymalnie do 30 °C). To przyspieszy cykl życia i znacznie wzrośnie szansa dopadnięcia pasożytów w fazie bezbronnych pływek!

Przed i podczas stosowania należy usunąć węgiel aktywny z filtra, a urządzenia jak sterylizator UV-C, nawożenie CO2 oraz w wodzie morskiej dodatkowo odpieniacz i ozonizator muszą zostać wyłączone. Przed stosowaniem należy przeprowadzić wymianę wody w ilości 50 %. Podczas leczenia należy akwarium napowietrzać za pomocą pompy membranowej z kamieniem napowietrzającym. JBL Punktol Plus należy zasadniczo podawać rano obserwując zwierzęta.

Further information	
FAQ	✓
Blog	✓
Press	✓
Laboratory/calculator	✗
Worth reading	✓
Spare parts	✗
Video	✓
GarantiePlus	✗
Instrukcja	✓
QR code	



JBL Punktol Plus 1500


Rodzaj pokarmu	-
Sub product type	Lekarstwa
Dozowanie	50 ml Roztwór jako dodatek do 12500 l wody akwariowej



JBL Punktol Plus 1500



Safety information

Further safety information	
Safety instructions	✓
QR code	
Notes	* Dla uzyskania dalszych informacji dotyczących zagrożeń i skutków ubocznych należy przeczytać ulotkę i skonsultować się z lekarzem weterynarii lub farmaceutą .
Note	W przypadku koralowców i innych bezkręgowców w wodzie morskiej mogą powstać długotrwałe szkody. (Ostrzeżenie odnośnie Punktol ultra forte)

