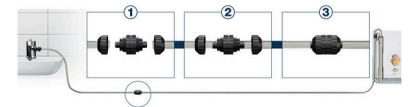




JBL Aqua In Out Przedłużacz

Wąż przedłużający do zestawu do wymiany wody Aqua

Suitable for:



- Nie trzeba dźwigać wiadra, ani zasysać wody ustami: Zestaw do wymiany wody do podłączenia do kranu ze strumienicą i odmulaczem do akwariów
- Prosta instalacja: Kompletny gotowy do podłączenia z 2 przejściówkami gwintowanymi do 22 x 1 i 24 x 1 gwint wewnętrzny lub bez przejściówki do 3/4 cala gwint węża
- Wąż przedłużający - długość: 8 m, średnica: 12/16 mm.
- Bezpieczeństwo: W zestawie złącze węży z łącznikiem zaciskowym
- W zestawie: 1 wąż przedłużający do Aqua In Out., długość: 8 m, Ø 12/16




JBL Aqua In Out Przedłużacz



Product information

Regularna wymiana wody, pozostałości pokarmów, roślin i produkty przemiany materii obciążają wodę akwariową. Ponieważ filtry akwariowe nie mogą całkowicie usunąć tych substancji z wody, należy regularnie dokonywać częściowej wymiany wody. JBL In Out ułatwia wymianę wody i zapewnia czystą wodę akwariową bez dźwigania wiadra. Prosta instalacja Połączenie strumienicy z kranem. Podłączenie długiego węża z przegubem kulowym do strumienicy. Podłączenie do odmulacza drugiego końca długiego węża z dołączonym luźno zaworem odcinającym i krótkim wężem. Powieszenie odmulacza w akwarium. Ustawienie w pozycji przelot zaworu odcinającego przy strumienicy i zaworu odcinającego węża. Pełne odkręcenie kranu z wodą. Przepływająca woda zasysa wodę akwariową. Podczas zasysania wyczyszczenie dna akwarium odmulaczem. Aby ponownie napełnić akwarium należy zamknąć zawór odcinający przy strumienicy i pozwolić świeżej wodzie płynąć do akwarium. Wygodne stosowanie Połączyć wąż przedłużający za pomocą łącznika zaciskowego z posiadany już wężem. Podłączyć odmulacz i używać jak zwykle.

Further information	
FAQ	✓
Blog	✓
Press	✓
Laboratory/calculator	✗
Worth reading	✓
Spare parts	✗
Video	✓
GarantiePlus	✗
Instrukcja	✓
QR code	



JBL Aqua In Out Przedłużacz

Rodzaj pokarmu	-
Sub product type	-
Dozowanie	-

