
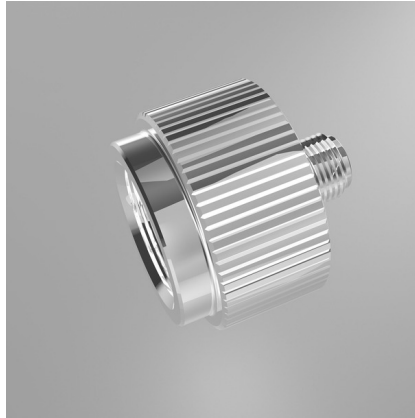




JBL PROFLORA Adapt u-m

Adapt. p. cambio de bombonas desechables a retornables

Adecuado para: 



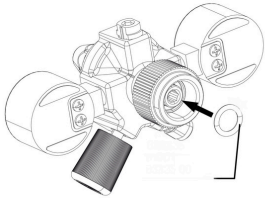
- Cambio sencillo de cartuchos desechables a cartuchos reutilizables
- Instalación rápida y sencilla: enroscar el adaptador en el regulador de presión, ¡y listo!
- La adaptación es reversible en cualquier momento.
- Apropiado para regulador de presión de CO2 JBL u001
- Suministro: adaptador para cambiar de bombonas desechables a bombonas retornables, Pro Flora u-m



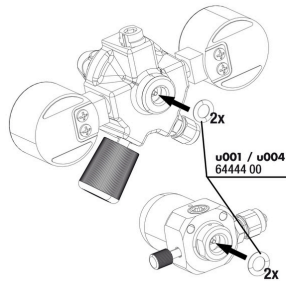
JBL PROFLORA Adapt u-m



Piezas de repuesto



JBL ProFlora "m" junta tórica



JBL ProFlora "u" Junta tórica



JBL PROFLORA Adapt u-m



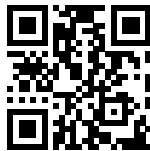
Información de producto

La alimentación ideal para las plantas

El dióxido de carbono es el nutriente principal de las plantas y, por tanto, estimula el crecimiento hasta el pleno desarrollo. Las plantas emplean el CO₂ para hacer la fotosíntesis, proporcionando al agua el oxígeno esencial. Ellas evitan el crecimiento de las algas, eliminan sustancias nocivas, proporcionan refugios y escondites, y reducen los gérmenes. La cantidad de CO₂ adecuada es distinta para cada acuario y depende del volumen, la circulación del agua y las plantas que haya en él. Con la válvula de JBL es posible dosificar el dióxido de carbono de forma específica.

Fácil de instalar

Enroskar el adaptador en el regulador de presión de JBL empleando una llave Allen del 6 (no incluida en el suministro). La adaptación es reversible en cualquier momento.

| Más información | |
|--------------------------|---|
| Preguntas frecuentes | ✓ |
| Blog | ✓ |
| Prensa | ✓ |
| Laboratorio/calculadoras | ✗ |
| Artículos de interés | ✓ |
| Piezas de repuesto | ✓ |
| Vídeo | ✓ |
| Garantía Plus | ✗ |
| Instrucciones | ✓ |
| Código QR |  |





JBL PROFLORA Adapt u-m

| | |
|---------------------|---|
| Tipo de alimento | - |
| Tipo de subproducto | - |
| Dosificación | - |

