

# 2016

CATALOGUS

# JBL

# VIJVERS



TAAL



**VORSPRUNG  
DURCH FORSCHUNG**  
VOORSPRONG DOOR ONTWIKKELING







Beste vijvervrienden,

Omdat veel vijverbezitters niet noodzakelijk ook liefhebbers van omvangrijke watertesten zijn, ben ik bijzonder tevreden dat elke vijverliefhebber met behulp van zijn smartphone nu in 60 seconden een 6-voudige watertest kan uitvoeren door middel van de nieuwe JBL ProScan. De wateranalyse per smartphone is erg leuk en heel nauwkeurig. Bijzonder van belang is het dat het programma na het aantonen van de waterwaarden, een analyse van deze waarden

en advies geeft ten behoeve van het oplossen van eventuele problemen. Met deze innovatie wordt succesvol vijveronderhoud wel heel eenvoudig. Probeer u het eens uit – het is absoluut de moeite waard!

Hartelijke groeten,

*Roland Böhme*

Roland Böhme





# Inhoudsopgave

Voer		7-11	Techniek		18-21
Alle vijvervissen	Hoofdvoer	7	UV-C waterzuiveringsapparaat voor tuinvijvers		19-20
Alle vijvervissen	Aanvullend voer	7	Luchtpompen & Accessoires		21
Sterlet	Hoofdvoer	8			
Koi	Hoofdvoer	10	<b>Accessoires</b>		<b>22-24</b>
Koi	Aanvullend voer	11	Watertest		22-23
			Divers		24
<b>Onderhoudsmiddelen</b>		<b>13-17</b>	<b>Promotion</b>		<b>26-27</b>
Waterstabilisatie		13	<b>Shopsystem</b>		<b>28</b>
Algenbestrijding		14			
Voedselaanvoer beperken		15			
Plantenverzorging		15			
Visverzorging	Geneesmiddel	17			
Visverzorging	Watertoebereiding	17			



Voor dit product vind u een film op de JBL Homepage en op YouTube

**NIEUW**

## Nieuwe producten 2016



### Techniek

JBL ProCristal – UV-C waterzuiveringsapparaat 19

### Accessoires

JBL ProScan – wateranalyse per smartphone 23



# Het succesverhaal van JBL

Van een dierenpeciaalzaak van 30 m<sup>2</sup> tot een wereldwijd bekende specialist op het gebied van vijver en aquaristiek.

In 1960 begon alles met een klein speciaalzaakje voor dierenliefhebbers van 30 m<sup>2</sup> in Ludwigshafen dat Joachim Böhme, van beroep drogist en afkomstig uit Dresden, opende om zo van zijn hobby zijn beroep te maken. Zijn liefde voor dieren, zijn witte laboratoriumjas, zijn vriendelijke omgang met mensen en zijn deskundigheid zorgden al gauw voor succes. Het bedrijf groeide en van het dierenzaakje van weleer is inmiddels een siervis-groothandel geworden. Toen op steeds grotere schaal visziektes de kop opstaken, greep Joachim Böhme terug op wat hij tijdens zijn opleiding tot drogist had geleerd en ontwikkelde een bijzonder afdoend middel tegen ectoparasieten dat hij Punktol noemde.

Tot heden heeft JBL onder leiding van Roland Böhme, de zoon van de oprichter, het assortiment tot meer dan 1000 producten voor toepassing in aquaristiek, terraristiek en tuinvijvers weten uit te breiden en wordt de onderneming nu in 65 landen tot de meest vooraanstaande fabrikanten op deze gebieden ter wereld beschouwd. In de modernste productie- en vulinstallaties worden de JBL producten in Neuhofen geproduceerd en in de verpakkingen gevuld waarin ze op de markt worden aangeboden. Op het meer dan 12.000 m<sup>2</sup> grote bedrijfsterrein bevinden zich behalve de productie-inrichtingen en het in 2008 voltooide, 6.500 m<sup>2</sup> grote logistiek centrum ook het onderzoekscentrum. Hier worden een groot aantal volledig ingerichte aquaria en terraria op lange termijn onderhouden om alle producten onder praktijkomstandigheden te kunnen beproeven. Om de in het bedrijf gedane metingen op hun waarde te toetsen, werkt JBL al geruime tijd samen met een aantal gerenommeerde wetenschappelijke instituten in Europa, onder andere met het in Kiel gevestigde Leibnitz instituut voor marine wetenschappen (IFM-Geomar), met de faculteit voor meet- en lasertechnologie van de universiteit in Ulm, en met het Huis van de Zee in Wenen.

Behalve met behulp van de gebruikelijke experimenten en proeven in het bedrijfslaboratorium verdiepen de biologen van JBL hun kennis van de levensgewoontes van „hun” dieren ook al vele jaren gedurende de door JBL speciaal voor dit doel in de streken van herkomst van de dieren georganiseerde expedities en workshops. Onderwerpen als natuurbescherming en een verantwoorde omgang met het milieu nemen bij JBL eveneens een belangrijke plaats in. Met behulp van een fotovoltaïsche installatie op de daken van de bedrijfsgebouwen is JBL in staat de voor de fabricage benodigde stroom zelf op te wekken. Al vele jaren steunt JBL het SHARK PROJECT, de grootste internationale organisatie voor de bescherming van haaien, omdat haaien helaas door toedoen van de mens bijna zijn uitgestorven.



Wat aquariumliefhebbers aan JBL bijzonder waarderen is de kwaliteit van de producten en de innovaties die JBL aan de lopende band op de markt brengt. Het commentaar van Dr. Rainer Keppler, hoofd van de afdeling Research en Ontwikkeling van JBL, hierop: „De beste ideeën zijn niet van ons! Het zijn de eigenaren van tuinvijvers en verkopers die ons bellen om ons van een idee op de hoogte te stellen. Wij hoeven dan alleen nog maar te proberen om de vaak geweldige ideeën met behulp van onze vakkennis voor een redelijke prijs te realiseren.“





# De natuur begrijpen.

## Voorsprong door ontwikkeling.

Tuinvijvers functioneren anders dan natuurlijke vijvers en meren. Pas na intensief onderzoek van natuurlijke wateren en van tuinvijvers zijn de verschillen duidelijk geworden en was het voor de JBL onderzoeksafdeling mogelijk om producten te ontwikkelen om algenproblemen te voorkomen, ziektes te bestrijden en het water kristalhelder te houden. Puur laboratoriumwerk is voor tuinvijveronderzoek volkomen ongeschikt want het zijn de natuurlijke invloeden zoals die van hout, regen en onweer, die problemen doen ontstaan waaraan gewerkt dient te worden.

De JBL onderzoeksafdeling heeft haar werk goed gedaan want met het huidige JBL assortiment is een langdurige zorg van vijvervis-sen in kristalheldere vijvers zonder problemen mogelijk.





# Geef uw vissen gezond voer!

Het bijzondere van JBL vijvervisvoer.

Op het eerste gezicht onderscheiden vijvervissen en koi zich niet bijzonder van aquariumvissen. Toch zijn hun voedingsbehoeften specifiek en zijn die sterk afhankelijk van lichaamsgrootte en watertemperatuur. Hou kouder het water in de vijver of het water, des te langzamer functioneert de stofwisseling van de vissen en zo wordt de spijsvertering trager als ook de energiebehoefte nederiger. Toch komt die ook in de koude winters nooit helemaal tot stilstand aangezien de vissen dit niet zouden overleven. In de warmere jaargetijden daarentegen, versnelt de stofwisseling en stijgt de energiebehoefte aanzienlijk. Met deze wisselwerking moet rekening gehouden worden door middel van, bijvoorbeeld, speciale voeding voor de wisselende jaargetijden of door aanvullende beluchting gedurende de hete zomerdagen. JBL heeft hiermee rekening gehouden gedurende de ontwikkeling van het vijvervoer en een bijzonder goed verteerbaar voer voor de koude jaargetijde (JBL Pond Energil en JBL Koi Energil) ontwikkelt. Hierbij is het bijzonder van belang dat de vijvervissen zolang mogelijk in de herfst en zo vroeg mogelijk in het voorjaar weer gevoerd worden, zodat de vissen voldoende energiereserves hebben om het koude jaargetijde gezond en fit te doorstaan. Een correcte voeding in de herfst kan ziekte door verzwakking voorkomen in het voorjaar! Voor de hete zomerweken, die voor vijvervissen net zo belastend zijn als voor ons, mensen, biedt nu JBL Koi Zomer aan, speciaal voor koi.

Het JBL onderzoeksteam heeft alle beschikbare wetenschappelijke kennis over de voeding van de meest voorkomende vijvervissen, zoals koi, goudvissen en steuren, samengebracht en als basis gebruikt voor de kwalitatief hoogwaardige inhoudelijke stoffen van de JBL voedingsreceptuur. Het JBL vijvervoer wordt door alle vijvervissen in de eigen vijvers van JBL getest evenals door externe vaklieden. Uw vijvervissen profiteren van dit praktijkonderzoek!



Lichtdichte en opnieuw sluitbare verpakkingen met slimme detailoplossingen garanderen de hoge kwaliteit van JBL producten.







### JBL PondSticks Classic

#### De klassieke voedersticks voor vijvervissen

- Drijvende voedersticks voor alle vijvervissen in het warmere jaargetijde.
- Waardevolle plantenvezels met vitaminecomplexen zorgen voor een gezonde spijsvertering en verhogen de weerstand.
- Het hoge gehalte aan plantaardige bestanddelen komt overeen met het soort voer waarvan vijvervissen in de natuur leven, het verhoogt de verteerbaarheid en vermindert zo de belasting van het water.

Art.-Nr.	Inhoud	Gewicht	VE
<b>41001</b>	1 l	100 g	6
<b>41002</b>	5,5 l	550 g	1
<b>41004</b>	31,5 l	3200 g	1



### JBL Pond Sticks 4in1

#### 4 verschillende sticks in één en dezelfde maaltijd

- Het perfect afgeronde voedsel voor al uw vijvervissen vanaf 15cm.
- Rode sticks: bevatten carotenoiden en garnaal voor bijzonder mooie kleuren. Gele sticks: bevatten tarwekiemen voor vitaliteit en groei. Groene sticks: bevatten gezonde, plantaardige kost. Zwarte sticks: bevatten bètaglucanen die het afweersysteem versterken.
- 10 l verpakking: praktische luchtdichte navulverpakking.

Art.-Nr.	Inhoud	Gewicht	VE
<b>40145</b>	1 l	160 g	6
<b>40146</b>	5,5 l	890 g	1
<b>40153</b>	10,0 l	1600 g	6
<b>40147</b>	10,5 l	1680 g	1
<b>40148</b>	31,5 l	5000 g	1



### JBL PondFlakes

#### Vlokvoer voor vijvervissen

- Hoofdvoer voor alle vijvervissen.
- Drijvend vlokkenvoer.
- Voor gematigde en warme temperaturen.
- Eveneens geschikt voor kleinere vissen.

Art.-Nr.	Inhoud	Gewicht	VE
<b>40195</b>	1 l	130 g	6
<b>40197</b>	5,5 l	770 g	1
<b>40199</b>	10,5 l	1470 g	1



### JBL PondColoron

#### Kleurvoer in sticks voor alle vijvervissen

- Hoofdvoervlokken voor alle vijvervissen.
- Natuurlijke carotenoiden en xanthine versterken de kleurenpracht. Waardevolle plantaardige en dierlijke bestanddelen brengen afwisseling in het dieet van kieskeurige vissen.
- Gestabiliseerde vitamine C en een multivitaminecomplex vergroten de weerstand.

Art.-Nr.	Inhoud	Gewicht	VE
<b>40190</b>	1 l	440 g	6
<b>41024</b>	5,5 l	2400 g	1



### JBL PondVario

#### Evenwichtige mix van vlokken, sticks en schaaldieren

- Hoofdvoermix voor alle vijvervissen.
- Wordt gemakkelijk geaccepteerd vanwege het bestanddeel schaaldieren (20%) wat tevens voor een goed evenwicht zorgt tussen eiwitten en ballaststoffen.
- De mix van kleinere en grotere voerbbestanddelen maakt dit voer geschikt voor alle vissen.
- Essentiële vitamines vergroten de weerstand.

Art.-Nr.	Inhoud	Gewicht	VE
<b>40290</b>	1 l	130 g	6
<b>40296</b>	5,5 l	690 g	1
<b>40298</b>	10,5 l	1370 g	1



### JBL PondEnergil

#### Voersticks voor koelere temperaturen

- Energierijk, licht verteerbaar voer voor temperaturen onder 15°C.
- Visolie dekt de hoge behoefte aan onverzadigde vetzuren. Gereduceerd eiwitgehalte daar vissen in de winter niet groeien en dus minder eiwit nodig hebben.

Art.-Nr.	Inhoud	Gewicht	VE
<b>41027</b>	1 l	600 g	6
<b>41028</b>	5,5 l	3300 g	1







### JBL PondSterlet

#### Zinkende korrels voor steuren

- Met hoogwaardige eiwitten afkomstig van waterdierijtjes.
- Speciaal aangepast aan de behoeften van steuren.
- De korrels blijven lange tijd stabiel in het water en geven de rustig etende steuren zo de gelegenheid aan voedsel te komen zonder het water te belasten.
- Dermatologisch getest.

Art.-Nr.	Inhoud	Gewicht	VE
<b>40200</b>	1 l	600 g	6
<b>41035</b>	5,5 l	3300 g	1



### JBL PondSterlet XL

#### Zinkende voederparels (6 mm) voor grote steuren

- Hoogwaardige eiwitten uit waterdieren en spirulina.
- Valt niet uiteen in water, daardoor lang beschikbaar voor de langzaam etende steuren zonder het water te belasten.
- Proteïnegehalte afgestemd op de behoeften van de grotere (> 60 cm), langzaam groeiende steuren.
- Optimale verhouding proteïne:vet = 4:1 voor een gezonde groei bij een minimale waterbelasting waardoor minder algen.
- Dermatologisch getest.

Art.-Nr.	Inhoud	Gewicht	VE
<b>40309</b>	5,5 l	3300 g	1

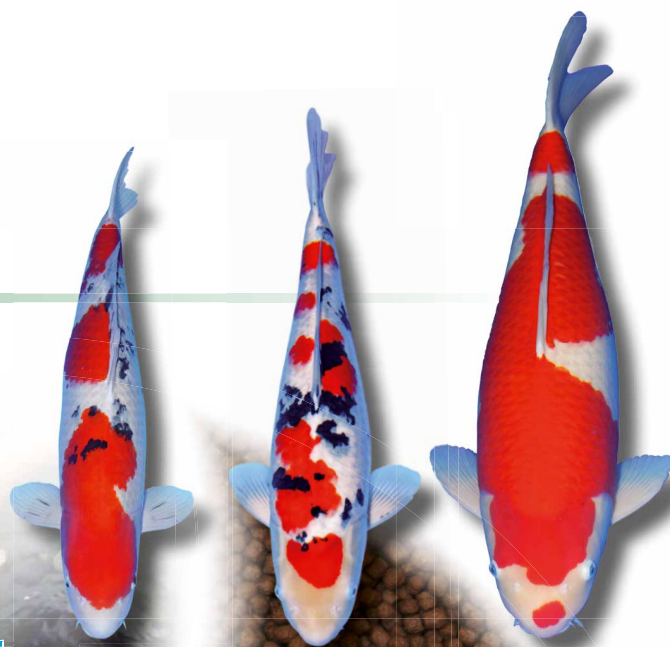




# Het JBL koi voedselconcept

Afhankelijk van hun leeftijd stellen koi's andere eisen aan hun voer. Jong, snel groeiende koi's hebben een hoger eiwitgehalte nodig dan oudere en dus langzaam groeiende koi's. Behalve de samenstelling is de granulaatgrootte ook belangrijk voor een zo veel mogelijk op de omstandigheden in de natuur

lijkende manier van voedsel zoeken. Op alle verpakkingen staat de grootte van de koi's, waarvoor het voer speciaal bestemd is.



## Analytische bestanddelen:

Proteïne	42 %
Vetgehalte	10,5 %
Ruwe celstof	2 %
Ruwe as	10 %

## Analytische bestanddelen:

Proteïne	38 %
Vetgehalte	9,5 %
Ruwe celstof	2 %
Ruwe as	10 %

## Analytische bestanddelen:

Proteïne	33 %
Vetgehalte	8 %
Ruwe celstof	3 %
Ruwe as	10 %







### JBL Koi mini

#### Korrels voor jonge koikarpers (10-20 cm)

- Nieuwe korrelgrootte is aan de grootte van de bek van jonge Koi aangepast.
- De ingrediënten voldoen aan de behoefte van groeiende Koi dankzij essentiële bouwstoffen, energiedragers en vitaminen.
- Hoog vitaminegehalte zorgt voor de opbouw van het immuunsysteem.
- Uitgebalanceerd aandeel aan dierlijke en plantaardige bestanddelen.
- Met een aangepast proteïne:vetverhouding van 4:1.

Art.-Nr.	Inhoud	Gewicht	VE
<b>41011</b>	1 l	420 g	6
<b>41012</b>	5,5 l	2300 g	1



### JBL Koi midi

#### Korrels voor middelgrote koikarpers (15-35 cm)

- Wijze van doseren en voedingsstofgehalte zijn afgestemd op de speciale behoeften van middelgrote, sterk groeiende Koi.
- Geselecteerde eiwitbron en overeenkomstig vetgehalte verzekeren een evenwichtige groei.
- 15% tarwekiemen, visproteïnen en 4% visolie alsook spirulina-algen komen overeen met de specifieke voedingsbehoefte van de dieren.
- Met aangepaste proteïne:vetverhouding van 4:1.

Art.-Nr.	Inhoud	Gewicht	VE
<b>41016</b>	1 l	400 g	6
<b>41017</b>	5,5 l	2200 g	1



### JBL Koi maxi

#### Korrels voor grote koikarpers (meer dan 30 cm)

- Hoogwaardige korrels die voor 10% uit eiwitrijke spirulina-algen bestaan.
- Onverzadigde vetzuren en carotenoiden verzekeren een gezonde groei en prachtige kleuren.
- Essentiële vitaminen en gestabiliseerde vitamine C versterken de weerstand tegen ziekten.
- Met een aangepaste proteïne:vetverhouding van 4:1.

Art.-Nr.	Inhoud	Gewicht	VE
<b>41020</b>	5,5 l	2140 g	1
<b>41022</b>	10,5 l	4100 g	1







### JBL Koi Summer

#### Premium zomervoer voor grote koi

- Licht verteerbaar premium speciaalvoer voor het warme jaargetijde (vanaf 20°C watertemperatuur).
- Drijvend granulaat voor koi vanaf 30 cm.
- Met 5% hoogwaardige spirulina-algen en 5% vlokreeftjes.
- In hersluitbare, ondoorzichtige buidel.
- Optimale proteïne-vetverhouding voor een perfecte gezondheid.
- Een hoog gehalte aan vitaminen en aminozuren bevordert de gezondheid.

Art.-Nr.	Inhoud	VE
<b>40188</b>	10 l	6



### JBL Display Koi Summer 10 L 28x

#### Zomervoer voor koi in een aantrekkelijke display

- Speciaal, licht verteerbaar premiumvoer voor het warme jaargetijde (vanaf een watertemperatuur van 20°C).
- Aangepast, drijvend granulaat voor koi vanaf 30 cm.
- In een hersluitbare, lichtdoorlatende, vershoudende buidel.
- Optimale proteïne-vetverhouding voor een perfecte gezondheid.
- 28 x 10 liter buidel JBL Koi Summer.
- Bodemoppervlak: 80 x 60 cm, Hoogte ca. 170 cm incl. topschild.

Art.-Nr.	Inhoud	VE
<b>40189</b>	28 x 10 l	1



### JBL Koi Energil midi

#### Essentieel wintervoer voor kleine tot middelgrote koi

- Premiumvoer voor kleine tot middelgrote koi bij temperaturen beneden 15°C.
- Zinkende sticks aanzien koi zich bij lage temperaturen in dieper water terugtrekken.
- Van levensbelang voor het voorkomen van de typische voorjaarsziektes.
- Korrelgrootte: 3-4 mm

Art.-Nr.	Inhoud	Gewicht	VE
<b>40306</b>	1 l	600 g	6



### JBL Koi Energil maxi

#### Essentieel wintervoer voor grote koi

- Premiumvoer voor grote koi bij temperaturen beneden 15°C.
- Zinkende sticks aanzien koi zich bij lage temperaturen in dieper water terugtrekken.
- Van levensbelang voor het voorkomen van de typische voorjaarsziektes.
- Korrelgrootte: 5-6 mm

Art.-Nr.	Inhoud	Gewicht	VE
<b>41007</b>	5,5 l	3300 g	1





# Het nul-risico-concept 1-2-3-algenvrij



Natuurlijk zou iedere vijvereigenaar het liefst over een algenbestrijdingsmiddel beschikken dat hij eens per jaar in zijn vijverwater doet om vervolgens voor de rest van het jaar van alle algenproblemen af te zijn. Maar iedere vijvervriend weet natuurlijk dat dat niet mogelijk is. JBL heeft een door wetenschappers beproefd 3-stappen concept ontwikkeld dat ervoor zorgt dat vijvers zelfs op lange termijn zonder algenoverlast functioneren.

Indien deze methode tegen verwachting niet het gewenste resultaat oplevert, kunt u het JBL online vijverlab raadplegen ([www.jbl.de/nl/vijverlaboratorium](http://www.jbl.de/nl/vijverlaboratorium)) dat systematisch naar de bestaande problemen en de toegepaste oplossing vraagt. Omdat het bovenstaande functionele concept inmiddels vele malen op zijn werking is beproefd, geeft JBL tenslotte zelfs een „geld-teruggarantie“!

Alleen wanneer de 3 stappen in de juiste volgorde en in hun geheel worden gevolgd, wordt de vijver duurzaam en met succes van algen bevrijd.



You Tube

**JBL StabiloPond Basis****Basis verzorgingsmiddel voor alle tuinvijvers**

- De absoluut noodzakelijke basisvoorwaarde van een goed functionerende vijver zonder algenoverlast.
- Zorgt voor een natuurlijk vijverklimaat dat de omstandigheden in de natuur perfect nabootst op grond van stabiele en natuurgetrouwe KH-, GH- en pH-waarden.
- Dit is de levensverzekering van vissen en al het andere leven in de vijver.
- Voorziet het vijverwater van essentiële mineralen.
- 100 g granulaat op 1000 l vijverwater strooien.

Art.-Nr.	Inhoud	Bereik	VE
<b>27310</b>	0,25 kg	2500 l	6
<b>27311</b>	1 kg	10000 l	1
<b>27312</b>	2,5 kg	25000 l	1
<b>27313</b>	5 kg	50000 l	1
<b>27314</b>	10 kg	100000 l	1



You Tube

**JBL StabiloPond KH****pH stabiliserend middel voor tuinvijvers**

- Stabiliseert de pH (zuurgraad) binnen het optimale bereik van 7,5-8,5 door verhoging van de carbonaathardheid (KH).
- Zorgt voor stabiele omstandigheden voor de algenbestrijding.
- Voorkomt vissterfte bij algenbloei.
- Bindt zware metalen en bevordert de afbraak van giftige ammoniak.
- Waarschijnlijk het belangrijkste product voor elke tuinvijver!

Art.-Nr.	Inhoud	Bereik	VE
<b>27317</b>	0,25 kg	2500 l	6
<b>27318</b>	1 kg	10000 l	1
<b>27319</b>	2,5 kg	25000 l	1
<b>27320</b>	5 kg	50000 l	1
<b>27321</b>	10 kg	100000 l	1

**JBL OxyPond****Hoogactieve zuurstof voor tuinvijvers**

- Actieve zuurstof voor een betrouwbare zuurstoftoevoer, met name bij zuurstof verbruikende processen als algenbestrijding en de afbraak van slib.
- Voor een snelle en effectieve verhoging van het zuurstofgehalte. Voorkomt het afsterven van vijvers. Eenvoudig toe te passen: het granulaat eenvoudig in de vijver strooien.
- Bijzonder belangrijk bij hoge temperaturen in de zomer.

Art.-Nr.	Inhoud	Bereik	VE
<b>27335</b>	0,25 kg	5000 l	6
<b>27336</b>	1 kg	20000 l	1
<b>27337</b>	2,5 kg	50000 l	1

**JBL FilterStart Pond****Bacteriën voor het activeren van vijverfilters**

- Verkort het biologisch op gang brengen van de vijver tot enkele dagen.
- Voor de onmiddellijke afbraak van ammonium/ammoniak en nitriet.
- De bacteriën bevinden zich op een bijzonder dragermedium, zodat ze gemakkelijk in de filter kunnen worden gestrooid.
- Een puur biologisch product – bevat geen chemische stoffen.

Art.-Nr.	Inhoud	Bereik	VE
<b>27325</b>	0,25 kg	10000 l	6





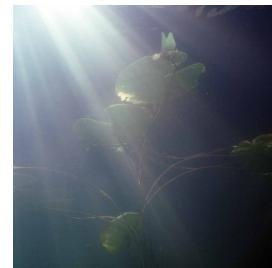


### JBL AlgoPond Sorb

Werkt op fysieke wijze: Remt de groei van algen door „zonnebrilleffect“

- Werkt als een lichtfilter en blokkeert zo een deel van het licht dat de algen nodig hebben om te overleven.
- De werking is te zien aan de licht gelige kleur van het water.
- Heeft geen pH-verlagende werking en maakt het water niet zachter.

Art.-Nr.	Inhoud	Bereik	VE
<b>27362</b>	0,5 l	10000 l	3
<b>27363</b>	2,5 l	50000 l	1



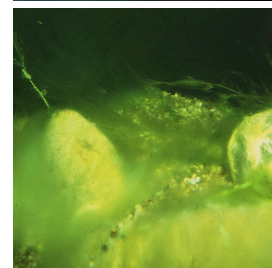
### JBL AlgoPond Forte

#### Lost algenproblemen op

- Werkt tegen alle soorten algen.
- Vloeibaar algenbestrijdingsmiddel.
- Tast de stofwisseling van algen doelgericht aan en voorkomt vermenigvuldiging.
- 40 ml / 700-800 l vijverwater.

Art.-Nr.	Inhoud	Bereik	VE
<b>27405</b>	0,25 l	5000 l	6
<b>27406</b>	0,5 l	10000 l	3
<b>27407</b>	2,5 l	50000 l	1
<b>27408</b>	5 l	100000 l	1

Gebruik biociden veilig. Lees voor gebruik altijd het etiket en de productinformatie!



YouTube



### JBL AlgoPond Direct

#### Betrouwbaar verdelingsmiddel tegen draadalg

- Bestrijdt draadalg snel en veilig met actieve zuurstof. Eenvoudig in gebruik: gewoon op de algentapijten strooien.
- De zuurstof pakt de algencellen aan en vernietigt deze.
- De werking begint onmiddellijk en na enkele uren is het afsterven van de algen duidelijk te zien.
- 30-50 gr JBL AlgoPond Direct op elke 1000 L vijverwater.
- 30 gr / 800 L en 50 gr / 1000 L vijverwater.

Art.-Nr.	Inhoud	Bereik	VE
<b>27355</b>	0,25 kg	8000 l	6
<b>27356</b>	1 kg	30000 l	1
<b>27357</b>	2,5 kg	80000 l	1

Gebruik biociden veilig. Lees voor gebruik altijd het etiket en de productinformatie!



YouTube



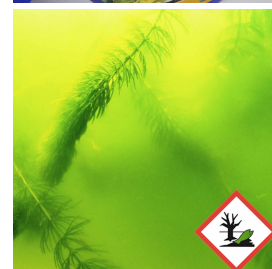
### JBL AlgoPond Green

#### Maakt een einde aan zweefalgen

- Groen vijverwater wordt veroorzaakt door zweefalgen die door JBL AlgoPond Green worden vernietigd.
- De algenresten worden door bacteriën afgebroken.
- Het biologische evenwicht van de vijver wordt niet aangetast.
- Controleer het water vóór de behandeling m.b.v. JBL PondCheck, omdat de KH minstens 4°dKH moet bedragen.

Art.-Nr.	Inhoud	Bereik	VE
<b>26064</b>	0,25 l	5000 l	6
<b>26065</b>	0,5 l	10000 l	3
<b>26066</b>	2,5 l	50000 l	1
<b>26067</b>	5 l	100000 l	1

Gebruik biociden veilig. Lees voor gebruik altijd het etiket en de productinformatie!



YouTube

## Zo werkt JBL AlgoPond Direct\*

- 1-3. Het ingestrooide poeder zinkt naar de bodem danwel op de algenlaag.
- 4-5. Het product begint na enkele minuten al te werken en verwijdert de algen van de bodem.
6. De algen drijven aan het wateroppervlak en kunnen verzameld worden met, bijvoorbeeld, een schepnet.

\* Biociden veilig gebruiken.  
Voor gebruik gebruiksaanwijzing en productinformatie lezen!







YouTube

### JBL PhosEx Pond Filter

Fosfaat verwijderend middel (granulaat) tegen algen

- Verwijdert de bron van het algenvoedsel en voorkomt zo ongewenste algen.
- Duidelijke verlaging van fosfaatgehalte al na 24 uur.
- Werkt ca. 3 maanden.
- Voor alle vijverfilters met filter media container.
- Inclusief zakje filtermateriaal.

Art.-Nr.	Inhoud	Bereik	VE
<b>27373</b>	0,5 kg	5000 l	1
<b>27374</b>	1 kg	10000 l	1
<b>27375</b>	2,5 kg	25000 l	1



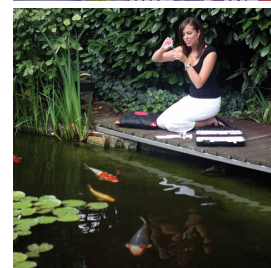
YouTube

### JBL PhosEx Pond Direct

Verwijdert fosfaat

- bindt betrouwbaar de in het water opgeloste voedingstof fosfaat.
- De werking is zichtbaar door een bruinachtige waterverkleuring.

Art.-Nr.	Inhoud	Bereik	VE
<b>27393</b>	0,25 l	3000 l	6
<b>27394</b>	0,5 l	10000 l	3
<b>27395</b>	2,5 l	50000 l	1
<b>27396</b>	5 l	100000 l	1

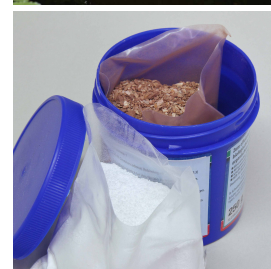


### JBL SediEx Pond

Effectieve biologische afbraak van vijverslib

- Granulaat met levende bacteriën voor het mineraliseren van vijverslib om in de vijver te strooien.
- Belangrijk: 2 componentensysteem van bacteriën en actieve zuurstof.
- Zorgt voor gezond vijverwater en voorkomt rottingsprocessen op de bodem van de vijver.
- Helpt vissterfte te voorkomen. Vermindert de groei van algen door verbruik van overtollige voedingsstoffen.

Art.-Nr.	Inhoud	Bereik	VE
<b>27330</b>	0,25 kg	2500 l	6
<b>27331</b>	1 kg	10000 l	1
<b>27332</b>	2,5 kg	25000 l	1

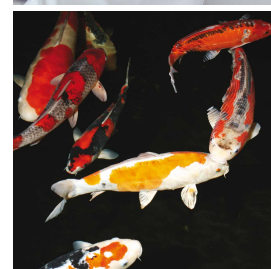


### JBL BactoPond

Biologisch vijverreinigingsmiddel

- Breekt schadelijke stoffen biologisch af en zorgt zo voor gezond en schoon vijverwater.
- Bevat levende vijverbacteriën voor de afbraak van eiwit, ammonium/ammoniak en nitriet.
- Helpt vissterfte voorkomen.
- Vermindert de groei van algen doordat overtollige voedingsstoffen worden verbruikt.
- Vloeibaar product: 40 ml / 700-800 l vijverwater.

Art.-Nr.	Inhoud	Bereik	VE
<b>27326</b>	0,25 l	5000 l	6
<b>27327</b>	0,5 l	10000 l	3
<b>27328</b>	2,5 l	50000 l	1

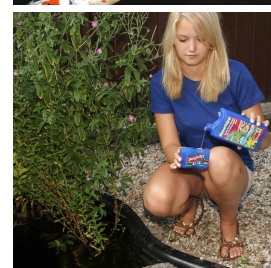


### JBL CleroPond

Waterzuiveraar

- Verwijdert snel en betrouwbaar alle soorten watertroebeling.
- Vlokt troebelingen uit die vervolgens door het filter kunnen worden verwijderd.

Art.-Nr.	Inhoud	Bereik	VE
<b>27350</b>	0,5 l	10000 l	3
<b>27351</b>	2,5 l	50000 l	1

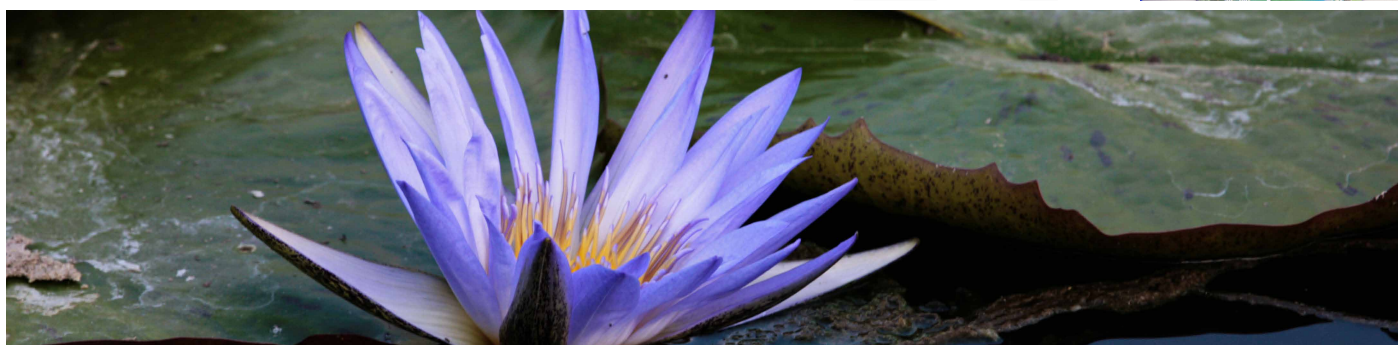


### JBL FloraPond

Mestballetjes voor vijverplanten

- Geeft alle soorten waterlelies en moerasplanten in vijvers nieuwe energie.
- De speciale leemballetjes zijn doordrenkt met mineralen en spoorelementen.
- Voor langdurige verzorging in beplante vijvers.
- Bevat voedingsstoffen voor 1 jaar.
- Zorgt dat vijverplanten wel groeien, maar algen niet!

Art.-Nr.	Inhoud	Diameter	VE
<b>27380</b>	8 Stuk	30 mm	6





# Met welk probleem heeft uw vijvervis te kampen?



Wanneer de waterwaarden in orde zijn en de vissen overeenkomstig de omstandigheden in de natuur worden gevoerd, komen visziektes gelukkig zelden voor. Als uw vissen desondanks zo nu en dan een

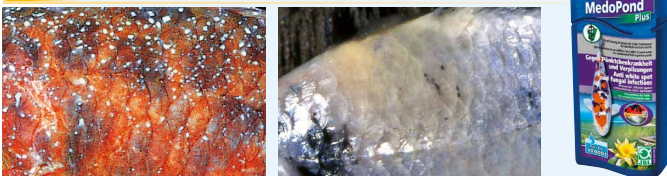
ziekte onder de leden lijken te hebben, helpt dit overzicht de juiste diagnose te stellen. Vooropgesteld dat de diagnose juist is, kunt er zeker van zijn dat JBL geneesmiddelen snel en betrouwbaar helpen!

- Witte puntjes, andere ciliaten, veroorzakers van dofheid van de huid...
- Schimmelaandoeningen aan huid en vinnen
- De vinnen verrotten
- Karperluizen, staafkreeftjes
- Zweren, open wonden op het lichaam
- Huid- en kieuwwormen



De gratis Online-hulp voor diagnose en behandeling is te vinden bij [www.JBL.de](http://www.JBL.de)

## Witte puntjes, andere ciliaten (trilhaardiertjes), ver-



## Karperluizen, staafkreeftjes



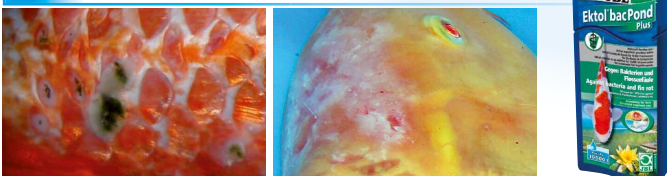
## De vinnen verrotten



## Huid- en kieuwwormen



## Zweren, open wonden op het lichaam



## Schimmelaandoeningen aan huid en vinnen



## JBL Online-Hospital

Uw betrouwbare hulp bij het diagnosticeren en behandelen van vijvervis-ziektes. Meer dan 500 foto's helpen u visziektes te identificeren en advies voor de behandeling in te winnen. U kunt de ziektes met behulp van de foto's zelf diagnosticeren, of een zoekbegrip intoetsen, of via een sleutel naar de diagnose navigeren.



**JBL ArguPond Plus®****Tegen karperluizen en ankerwormen**

- Geneesmiddel tegen parasiterende kreeftjes zoals karperluis (Argulus), ankerwormen (Lernaea) en kieuwkreeftjes (Ergasilus).
- Niet bij temperaturen onder 18°C gebruiken.
- Dosering: 40 ml op 800 l vijverwater.
- Normalerweise voldoet een eenmalige dosering.
- Wordt door ongewervelden (insectenlarven) en rivierkreeftjes niet verdragen.

Art.-Nr.	Inhoud	Bereik	VE
<b>27132</b>	0,5 l	10000 l	3
<b>27134</b>	5 l	100000 l	1

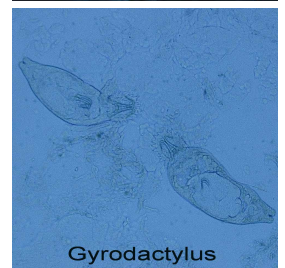
\*Betreffende risico's en bijwerkingen lees de bijsluiter of vraag uw dierenarts of apotheker.

**JBL GyroPond Plus®****Tegen huid-, kieuw- en lintwormen**

- Buitengewoon effectief geneesmiddel tegen kieuwwormen (Dactylogyrus), huidwormen (Gyrodactylus) alsook lintwormen (Cestodea) bij vijvervissen.
- Meervallen kunnen gevoelig zijn.
- Dosering: 40 ml op 800 l vijverwater bij lintwormen, 40 ml op 400 l vijverwater bij huid- en kieuwwormen.
- Bij eierleggende kieuwwormen is een tweede behandeling noodzakelijk.

Art.-Nr.	Inhoud	Bereik	VE
<b>27136</b>	0,5 l	10000 l	3

\*Betreffende risico's en bijwerkingen lees de bijsluiter of vraag uw dierenarts of apotheker.



Gyrodactylus

**JBL FuraPond®****Hét geneesmiddel tegen inwendige en uitwendige bacteriële infecties**

- Werkt snel en betrouwbaar tegen in het voorjaar optredende zweren, vinrot, uitpuilende ogen en beginnende buikwaterzucht. Bestrijdt bacteriën van o.a. de geslachten Aeromonas, Pseudomonas & Columnaris. Wordt zeer goed verdragen, zelfs door rivierkreeften. Wordt middels de kiemen snel opgenomen en is al na enkele minuten in alle organen aanwezig. De werkstof Natrium-Nifurstyrenat werkt sneller en sterker dan antibiotica.

Art.-Nr.	Inhoud	Bereik	VE
<b>27180</b>	24 Tabl.	4200 l	3

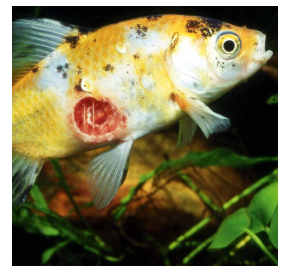
Geneesmiddel met de werkzame stof Nifurpurinol zijn per 01.07.2013 in Nederland verboden.

**JBL Ektol bac Pond Plus®****Geneesmiddel tegen bacteriële infecties**

- Helpt snel en betrouwbaar tegen in het voorjaar optredende zweren, vinrot, uitpuilende ogen en de beginfase van buikwaterzucht.
- Werkt o.a. tegen bacteriën van de geslachten aeromonas, pseudomonas, columnaris en flexibacter.
- Dosering: 40 ml op 800 l vijverwater.

Art.-Nr.	Inhoud	Bereik	VE
<b>27141</b>	0,5 l	10000 l	3
<b>27142</b>	2,5 l	50000 l	1
<b>27143</b>	5 l	100000 l	1

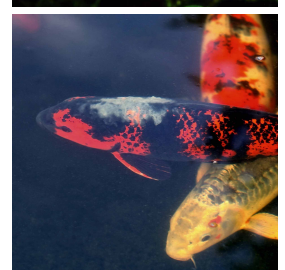
\*Betreffende risico's en bijwerkingen lees de bijsluiter of vraag uw dierenarts of apotheker.

**JBL MedoPond Plus®****Tegen stipziektes en schimmelinfecties.**

- Helpt snel en effectief tegen ectoparasieten zoals "witte stip" en huidparasieten (bv. Costia, Trichodinella en Chilodinella).
- Werkt betrouwbaar tegen schimmelinfecties.
- Dosering: 40 ml op 800 l vijverwater.
- Bevat geen koper.

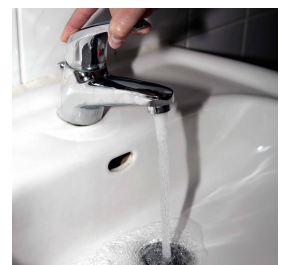
Art.-Nr.	Inhoud	Bereik	VE
<b>27144</b>	0,25 l	5000 l	6
<b>27145</b>	0,5 l	10000 l	3
<b>27146</b>	2,5 l	50000 l	1
<b>27147</b>	5 l	100000 l	1

\*Betreffende risico's en bijwerkingen lees de bijsluiter of vraag uw dierenarts of apotheker. farmacia

**JBL BiotoPond®****Verandert vijverwater snel in gezond viswater**

- Bevat organische colloïden en aloë vera ter bescherming en verzorging van kieuwen, huid en vinnen.
- Voor een duurzame neutralisatie van giftige zware metalen zoals koper, lood, zink e.a.
- Verwijderd gevaarlijk chloor en chloramine snel en volledig uit leidingwater.
- JBL BiotoPond® maakt ijzer voor planten beschikbaar en bevordert de groei.

Art.-Nr.	Inhoud	Bereik	VE
<b>26060</b>	0,25 l	5000 l	6
<b>26061</b>	0,5 l	10000 l	3
<b>26062</b>	2,5 l	50000 l	1
<b>26063</b>	5 l	100000 l	1

**JBL AccliPond®****Activeert de weerstand**

- Bevordert de paardrang en de gezondheid van de vissen.
- Na een behandeling met medicijnen: JBL AccliPond® activeert middels waardevolle plantenextracten en vitamines het immuunsysteem en bevordert de vitaliteit van vijvervissen.
- JBL AccliPond® zorgt voor een stressvrij transport van vissen en ondersteunt het gewenningsproces.
- Bevat jodium en foliumzuur.

Art.-Nr.	Inhoud	Bereik	VE
<b>26070</b>	0,5 l	10000 l	3
<b>26071</b>	5 l	100000 l	1





# Glashelder water met JBL techniek!



Groen water in de vijver (veroorzaakt door zweefalgen) kan lastig zijn, hoewel deze algensoort snel en zeker met het JBL 1-2-3-algenvrijconcept te bestrijden is. Met behulp van de JBL ProCristal UV-C waterzuiveraar heeft u een technisch alternatief beschikbaar, opkomend groen water en reeds bestaande problemen met zweefalgen onopvallend en permanent in de hand te houden.

Zelfs indien u niet van watertesten houdt, alleen zij maken een werkelijke, correcte analyse van uw vijverwater mogelijk. Met de JBL watertesten kan zowel de leek als de prof en de wetenschapper in korte tijd zijn vijver tot „op de bodem“ onderzoeken en problemen ter lijf gaan. Want ook helder water kan schadelijke stoffen bevatten, die uitsluitend met een watertest „zichtbaar“ gemaakt en vervolgens verholpen kunnen worden.





**JBL ProCristal UV-C**

Hoog rendements waterzuiveraar voor tuinvijvers

- Bestrijdt snel en betrouwbaar groen water (zweefalgen) als ook witte vertroebeling (bacteriën) door kiemdodende UV-C straling.
- Werkt puur fysiek d.m.v. UV-C licht. Geen schadelijke nevenwerkingen.
- Reduceert de kiembelasting en vermindert het infectierisico.
- Apparaten kunnen m.b.v. een verbindingstuk (JBL ProCristal QuickConnect) met elkaar verbonden worden t.b.v. een vermeerderde capaciteit.
- Zeer hoge effectiviteit door de max. 10 mm laagdikte van de waterdoorstroming.
- Veiligheid doordat het apparaat automatisch uitschakelt als het apparaat geopend wordt.
- Optionele slangaansluitingen en schroefdraden voor PVC buismontage.
- Stabiele 5 m rubberen kabel met beschermende geleider en veiligheidsstekker.
- 4 jaar garantie op de behuizing.

**JBL ProCristal UV-C 18 W**

Waterzuiveringsmiddel voor tuinvijvers

**Vijver**

	Troebelheid		Gedeeltelijk kiemvrij maken	
	I	I/h	I	I/h
Afmeting, aanbevolen pompvermogen	2000 tot 4000	2000 tot 4000	10000 tot 15000	2000 tot 4000

Art.-Nr.	Vermogen	Lengte	VE
<b>60367</b>	18W	55 cm	1

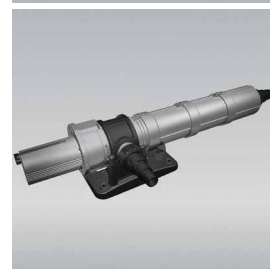
**JBL ProCristal UV-C 36 W**

Waterzuiveringsmiddel voor tuinvijvers

**Vijver**

	Troebelheid		Gedeeltelijk kiemvrij maken	
	I	I/h	I	I/h
Afmeting, aanbevolen pompvermogen	4000 tot 8000	2000 tot 4500	20000 tot 30000	2000 tot 4000

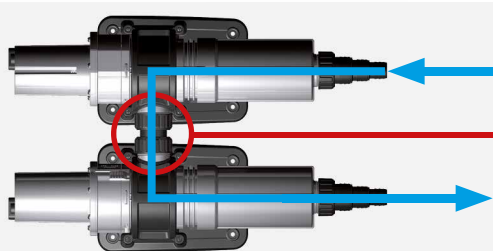
Art.-Nr.	Vermogen	Lengte	VE
<b>60368</b>	36 W	75 cm	1

**JBL ProCristal UV-C QuickConnect**

Snelkoppeling voor JBL ProCristal UV-C Waterzuiveraar

- Verbindt 2 waterzuiveraars om de gezamenlijke capaciteit te verhogen.
- Wordt eenvoudigweg op de aansluitschroefdraad geschroefd.
- JBL ProCristal UV-C QuickConnect past op alle JBL ProCristal UV-C apparaten.
- Inhoud: 1 snelkoppeling voor het verbinden van 2 apparaten.

Art.-Nr.	VE
<b>60369</b>	1

**JBL UV-C vervanglamp**

Hoogwaardig vervangende lamp voor JBL ProCristal UV-C e.a. UV-C apparaten.

- G211 aansluiting voor 18, 24, 36 en 55 Watt.
- G23 aansluiting voor 5, 9 en 11 Watt.
- Ook geschikt voor alle oudere JBL UV-C installaties.
- UV-C Lampen nooit met de blote handen aanraken daar dit tot een verkorte levensduur van de lamp leidt.

Art.-Nr.	Vermogen	VE
<b>60305</b>	5 W	1
<b>60306</b>	9 W	1
<b>60307</b>	11 W	1
<b>60308</b>	18 W	1
<b>60361</b>	24 W	1
<b>60309</b>	36 W	1
<b>60362</b>	55 W	1





## JBL ProCristal UV-C

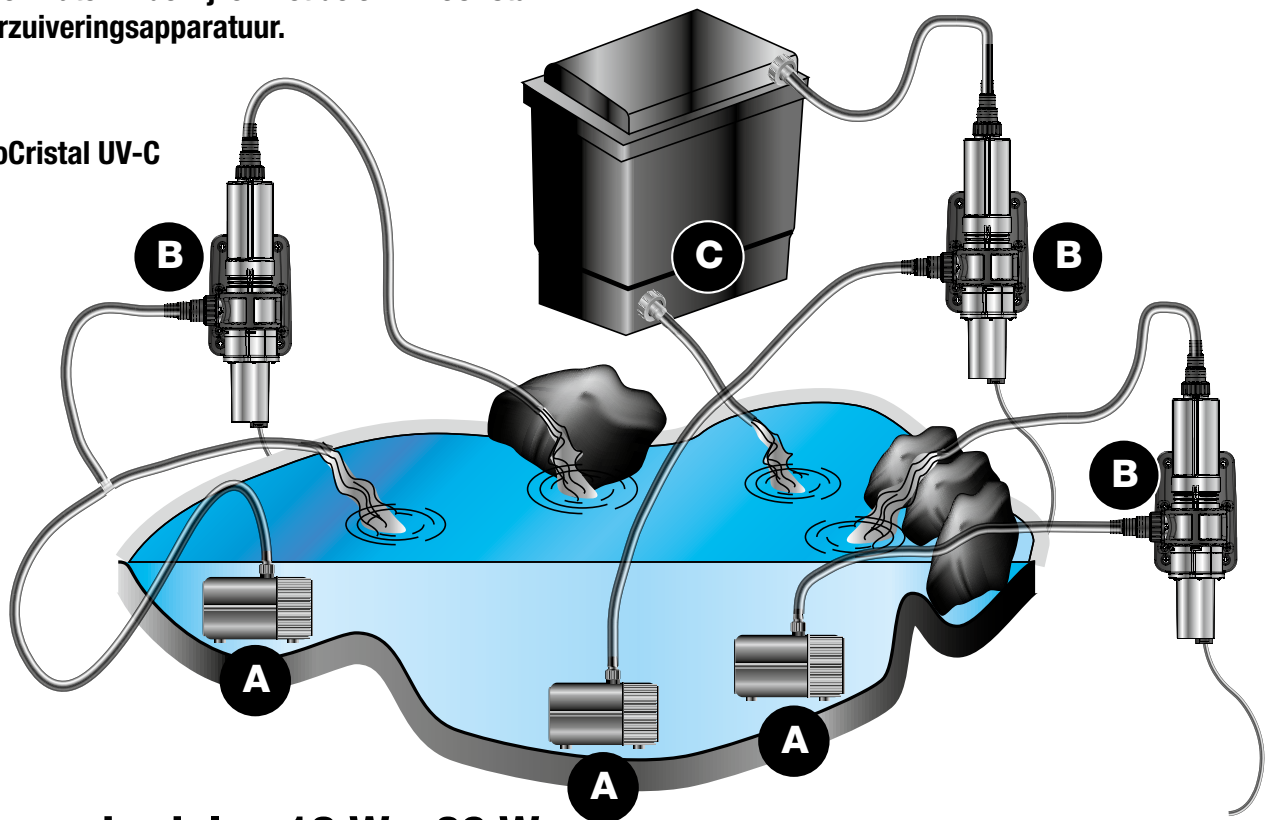
Toepassing in de vijver

Kristalhelder water in de vijver met de JBL ProCristal UV-C waterzuiveringsapparatuur.

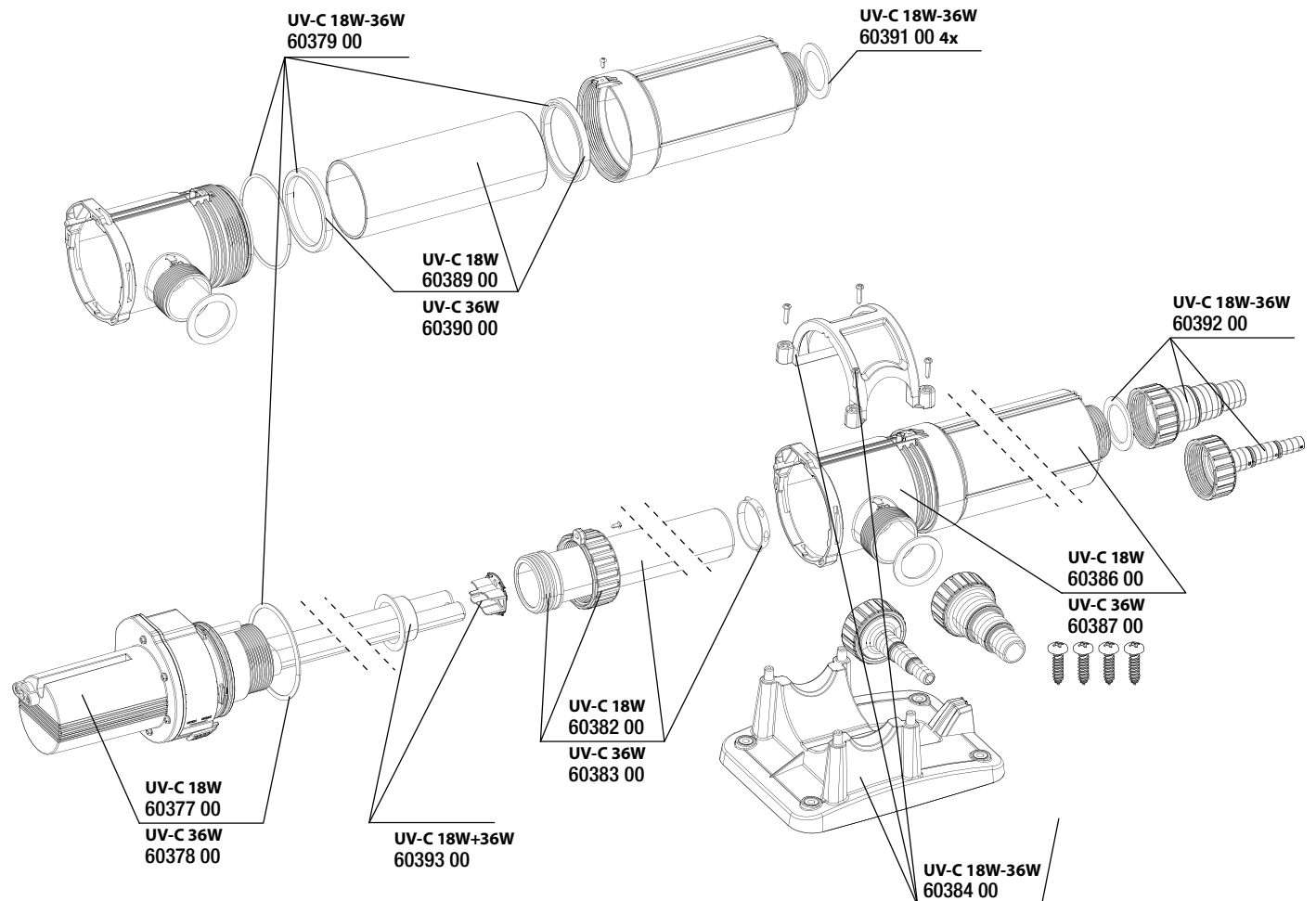
A - Pomp

B - JBL ProCristal UV-C

C - Filter



## Reserveonderdelen 18 W - 36 W







### JBL PondOxi-Set

#### Beluchtingsset voor tuinvijvers

- Bestaat uit een nieuwe membraan-luchtpomp met een groot vermogen (200 l/h), 10 m luchtslang en bolvormige uitstroomsteen met lange levensduur.
- Met drijver aan de slang om de luchtpomp professioneel, 30 cm onder het wateroppervlak, te kunnen plaatsen.
- Voorkomt zuurstofgebrek in zeer warme en zeer koude jaargetijden.
- In combinatie met een ijsvrijhouder bent u zeker dat uw vijver niet dicht vriest.

Art.-Nr.	Capaciteit	Watt	VE
<b>28013</b>	200 l/h	3 W	1



### JBL Siliconen slang op spoel

#### Slang op spoel, transparant, 4/6 mm

- Extreem lange levensduur.
- Diameter (binnen/buiten): 4/6 mm.
- Ongepast voor CO<sub>2</sub>.
- Siliconenachtig materiaal.
- Bevat geen zware metalen.

Art.-Nr.	Diameter	Lengte	VE
<b>61119</b>	4/6	100 m	100



### JBL Aeras Micro Ball L

#### Uitstroomsteen

- Uit een extra fijn kwartszandmengsel voor bijzonder fijne luchtbelletjes (vandaar de naam: "Micro").
- Kegelvormige luchtafvoersteen, 40 mm in diameter.
- Bijzonder geschikt voor de beluchting van de vijver (zie ook: JBL Pond Oxi-Set en JBL Dobber + AntiKink).
- In het aquarium houdt het eigen gewicht van de luchtafvoersteen hem op de grond zonder dat extra verzwaren nodig is.

Art.-Nr.	Diameter	VE
<b>61491</b>	40 mm	6

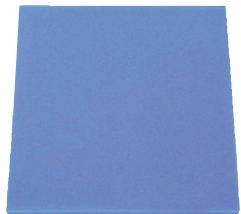
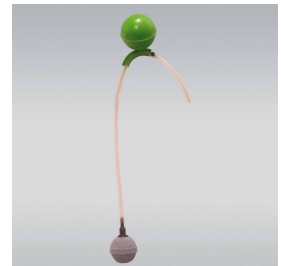


### JBL Dobber met AntiKink

#### Dobber, houdt de uitstroomsteen in de vijver op de juiste diepte

- Een slimme accessoire voor elke uitstroomsteen in de vijver.
- Zonder deze dobber ligt de uitstroomsteen op de bodem of op de diepste plek in de vijver.
- Daardoor komt het tot een menging van de waterlagen, wat in geen geval gewenst is omdat het belangrijk is dat zich in de zomer koeler, zuurstofrijk water beneden verzamelt en in de winter het warmere water.

Art.-Nr.	Voor Ø	VE
<b>28016</b>	6 mm	1

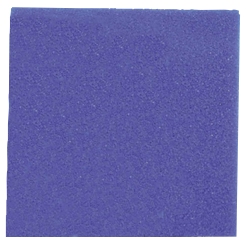


### JBL Schuimstof blauw (fijn)

#### Schuimstofmat 50 x 50 x 2,5/5/10 cm

- NIEUW: Nu ook 2,5 en 10 cm dik!
- Schuimstof met open poriën als gevolg van bijzonder hogedrukpro-  
céde.
- Neutraal filtermateriaal voor zoet- en zeewateraquaria.
- Kan eenvoudig op maat worden gesneden.
- Fijne poriëngrootte: filtermassa voor kortstondig en langdurig gebruik.
- 30 PPI (pores per inch)

Art.-Nr.	Hoogte	VE
<b>62562</b>	2,5 cm	1
<b>62561</b>	5 cm	1
<b>62563</b>	10 cm	1



### JBL Schuimstof blauw (grof)

#### Schuimstofmat 50 x 50 x 2,5/5/10 cm

- NIEUW: Nu ook 2,5 en 10 cm dik!
- Schuimstof met open poriën dat wordt vervaardigd onder hoge druk.
- Neutraal filtermateriaal voor zoet- en zeewateraquaria.
- Kan op maat worden gesneden.
- Grove poriëngrootte: biologisch filtermassa voor lange tijd.
- 10 PPI (pores per inch)

Art.-Nr.	Hoogte	VE
<b>62565</b>	2,5 cm	1
<b>62560</b>	5 cm	1
<b>62566</b>	10 cm	1







### JBL Testlab Koi

Professioneel testlab voor koi- en tuinvijvers.

- 11 tests voor een volledige vijverwateranalyse: pH 3,0-10; pH 7,4-9,0; KH; GH; Ammonium/Ammoniak  $\text{NH}_4/\text{NH}_3$ ; Nitriet  $\text{NO}_2$ ; Nitraat  $\text{NO}_3$ ; Fosfaat  $\text{PO}_4$  sensitief; Fosfaat  $\text{PO}_4$  KOI HIGH RANGE; Zuurstof  $\text{O}_2$ .
- Waterdichte kunststofkoffer met 6 glazen cuvetten, spuiten, doseerlepels, thermometer, balpen en protocolbladen.
- Met comparatorsysteem voor een exacte kleurvergelijking.

Art.-Nr.

28020

VE

1



### JBL PondCheck

Sneltest voor vijvers

- Zeer gemakkelijk toe te passen, zonder voorkennis uitvoerbaar – resultaat binnen enkele seconden.
- Bevat pH- en KH-TestSet.
- Voldoende voor 50 metingen.
- Noodzakelijk vóór het begin van het JBL 1-2-3-algenvrij concept.
- Het resultaat laat zien of het water stabiel is of dat StabiloPond Basis/KH aan het water moet worden toegevoegd.

Art.-Nr.

28015

Inhoud

50 Tests

VE

3



YouTube



### JBL $\text{PO}_4$ Fosfaat TestSet Koi

Toont het algenvoedsel fosfaat in vijvers aan

- Voor 50 tests.
- Slechts 2 reagentia-daarom snel en eenvoudig toe te passen.
- Omdat het water van koi-vijvers sterker met voer is belast, toont deze test waarden aan tot max. 10,0 mg/l.
- Schaal: <0,1; 0,25; 0,5; 1,0; 1,5; 2,0; 3,0; 5,0; 10,0.
- Incl. comparator, kleurenkaart, spuit, 2 glazen cuvetten en doseerlepel.

Art.-Nr.

28021

Voor

50 Tests

VE

3



### JBL pH-Test 3,0-10,0

Snelle test voor het bepalen van de zuurgraad van water

- Goed voor ca. 80 metingen.
- Slechts 4 druppels nodig per test.
- Voor zoet- en zeewateraquaria.
- Nauwkeurigheid van 0,5 graden.
- Kleurschaal met 14 kleuren gaande van rood, via geel, over groen naar paars.

Art.-Nr.

25342

Voor

25343

80 Tests

Navulling

VE

6

1



### JBL KH Test

(Aangewezen carbonaathardheid voor zoetwateraquaria: tussen 4 en 8°dKH)

- Aanbevolen waarde: zoetwater: 4-8°dKH, zeewater 7-10° dKH.
- Kleurveranderingstest, d.w.z. men telt de toegevoegde druppels tot blauw in geel verandert. Het aantal druppels = hoogte carbonaathardheid.
- Daarom is voor deze test GEEN kleurenkaart nodig.
- De belangrijkste test in de aquaristiek, omdat de KH de pH stabiliseert.

Art.-Nr.

25360

Voor

25361

Navulling

VE

6

1



### JBL $\text{O}_2$ Zuurstoftest

Zuurstoftest

- Aanbevolen zuurstofgehalte: 8 mg bij 25°C.
- Exacte test voor zuurstofgehalte van 1-10 mg/l in zoet- en zoutwateraquaria zowel als in tuinvijvers.
- Belangrijk wanneer middelen tegen algen worden gebruikt aangezien grote hoeveelheden zuurstof worden verbruikt tijdens het vernietigen van deze algen.
- Aangeraden om 's nachts te gebruiken in aquaria die veel planten bevatten omdat deze planten tijdens de nacht grote hoeveelheden  $\text{O}_2$  opnemen.

Art.-Nr.

25406

Voor

25407

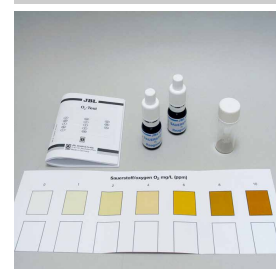
50 Tests

Navulling

VE

3

1



### JBL Cu Kopertest

Kopertest

- Aanbevolen waarde bij een behandeling van Oodinium: 0,3 mg/l Cu.
- Nauwkeurige test voor het bepalen van het kopergehalte in zoet- en zeewateraquaria. Onderverdeling: 0,1; 0,2; 0,3; 0,45; 0,6; 0,8; 1,2; 1,6 mg/l.
- Ook voor het controleren van leidingwater.
- Handig tijdens de behandeling met medicijnen of preparaten die koper bevatten daar het kopergehalte niet meer dan 0,3 mg/l zijn mag en te lage dosering geen genezing bewerkstelligt.

Art.-Nr.

25404

Voor

25405

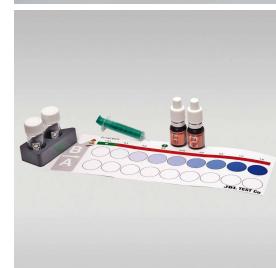
50 Tests

Navulling

VE

3

1







### JBL EasyTest 6in1

#### 6-voudige teststrips voor snelle waterproeven

- 50 teststrips.
- NIEUW: met chloortest (desinfecterend middel in leidingwater).
- pH-Test van 6,4 tot 9,0 (zuurgraad van water).
- KH-Test van 0 tot 20 °dKH (pH-stabiliteit van water).
- GH-Test van <1 tot > 21 °dGH (totale hardheid).
- Nitriet (NO<sub>2</sub>) van 0 tot 10 mg/l (giftige stikstofverbinding).
- Nitraat (NO<sub>3</sub>) van 0 tot 250 mg/l (algenveroorzaker).

Art.-Nr.

Inhoud

VE

**25339**

50 Tests

6



YouTube



### JBL ProScan

#### Multi-watertest met resultaten via een Smart-phone App

- Bestaat uit 24 analysestroken (GH, KH, pH, nitriet, nitraat, chloor en CO<sub>2</sub>-berekening) met bijbehorende JBL ProScan ColorCard.
- De kleurenkaart dient als referentie bij het scannen van de analysestrook.
- Het resultaat wordt aangetoond en, indien nodig, wordt aangegeven hoe de waterwaarden geoptimaliseerd kunnen worden.
- De bijbehorende App kunt u gratis gebruiken.

Art.-Nr.

Inhoud

VE

**25420**

24 Tests

5



### JBL ProScan Recharge

#### Aanvullende teststrips voor JBL ProScan

- 24 teststrips voor de digitale resultaten m.b.v. de JBL ProScan App.
- Deze teststrips zijn speciaal voor deze App gecreëerd en zijn uitsluitend te gebruiken met de kleurreferentiekaart van de JBL ProScan en de gratis JBL ProScan APP.

Art.-Nr.

Inhoud

VE

**25421**

24 Tests

6







### JBL Vijverthermometer

#### Drijvende vijverthermometer

- Geeft op een zeer nauwkeurige manier alle watertemperaturen weer tot 50°C.
- Met een onopvallend, nylon touw van 5 meter om de thermometer zachtjes uit de vijver te halen.
- De temperatuur van het vijverwater is belangrijk om het zuurstofgehalte van het water te kunnen controleren.
- Warm water kan minder zuurstof bevatten.
- Lengte: 20 cm.
- Thermometer is onopvallend blauw gekleurd.

Art.-Nr.

**28011**

VE

1



### JBL ProScape Schoonmaakhandschoen

#### Schoonmaakhandschoen om aquariumruiten te reinigen

- Eenvoudig en plezierig reinigen!
- Bereikt alle hoeken en bochten.
- Verwijdert algen van de bladeren van planten en het decoratiemateriaal.
- Ideaal voor het schoonmaken van technische toebehoren en pomponderdelen.

Art.-Nr.

**61379**

VE

6



### JBL Vijverschepnet grof

#### Robuust vijvernet, bestaat in 2 maten

- Grof net van 30,5 x 20,5 cm met telescopische steel van 90 cm.
- Grof net van 35 x 30 cm met telescopische steel van 190 cm.

Art.-Nr.

**28705**

**28701**

Lengte

90 cm

190 cm

Afmeting

30,5 cm

35 cm

VE

1

1



### JBL Vijverschepnet fijn

#### Fijnmazig vijvernet, bestaat in 2 maten

- Fijn net van 30,5 x 20,5 cm met telescopische steel van 90 cm.
- Fijn net van 35 x 30 cm met telescopische steel van 190 cm.

Art.-Nr.

**28706**

**28702**

Lengte

90 cm

190 cm

Afmeting

30,5 cm

35 cm

VE

1

1





# JBL vijverproducten op de ideale plek voor de verkoop. Wij helpen u.

JBL heeft voor haar vijverproducten een groot aantal presentatiemogelijkheden gecreëerd. Te beginnen met een verkoopstelling via complete wanden ingedeeld in stellingen van een meter, verkoopeiland en bijzondere displays tot en met tweedelige plaatsingen helpt JBL u de producten goed te presenteren. Gemakkelijker kan een verkoop stimulerende presentatie niet zijn. Onze displays zijn gebaseerd op standaardafmetingen en kunnen optimaal in iedere verkoopsruimte geïntegreerd worden. Ingewikkeldere producten kunnen

direct aan de stelling met behulp van een video onder de aandacht van de klant worden gebracht, zodat u geen extra personeel nodig heeft. Met onze aantrekkelijke reclameproducten kunt u uw verkoopactiviteiten direct bij de plaats van verkoop ondersteunen. "Waar kunnen we u mee helpen?", is de vraag van onze buitendienstmedewerker aan u. Neem contact op met ons en wij zijn u graag van dienst met een volledige assortimentspresentatie, zodat u het best mogelijke verkoopresultaat behaalt.



JBL heeft een aantrekkelijke warenpresentatie voor u, precies op uw beschikbare ruimte en wensen afgestemd.

Neem direct contact op met ons! Wij helpen u graag het meest geschikte presentatieconcept te vinden. Optimaliseer uw verkoop en maximeer uw omzet met hulp van JBL.





### JBL Catalogus 2016

#### Hoofdcatalogus in kleur

- Met een overzicht van alle JBL producten in woord en beeld.
- Meer dan 1000 foto's.
- Met veel extra informatie: voedseltabels, wegwijzer visziekten, CO<sub>2</sub>-overzicht.
- Met voorbeschouwing en inschrijfformulier voor de komende JBL Expeditie.

Art.-Nr.

97462

Talen

DE/EN/  
FR/NL/  
IT/ES

VE

1



### JBL Vijvercatalogus 2016

#### Kleurrijke catalogus van alle vijverartikelen

- Beschrijving van alle producten voor tuinvijver in woord en beeld.
- Circa 200 kleurenfoto's.
- Met informatieve pagina's: nieuws, voordelen van de JBL verpakkingen, presentatiemogelijkheden,
- Koi-voerconcept, voordelen van het JBL voerassortiment, visziekten, inzet van UV-C en
- JBL Expedities.

Art.-Nr.

97463

Talen

DE/EN/  
FR/NL/IT/  
ES

VE

1



### JBL Vijverfolder: 1-2-3-algenvrij

#### Brochure over het bestrijden van algen in vijvers

- Kleurenbrochure met 22 pagina's.
- Formaat A5
- Verklaart het JBL 1-2-3-algenvrij concept ter bestrijding van algen in tuinvijvers – met geld-terug-garantie.

Art.-Nr.

97264

Talen

DE/EN/FR

VE

25



### JBL Folder Vijvervoer

#### Brochure over het voeren van vijvervissen

- Kleurenbrochure met 20 blz. Formaat A5
- Beantwoordt alle vragen m.b.t. het onderwerp voeding: Hoeveel? Wat voor voer? Samenstelling, vakantie, jaargetijden, welk voer voor welke vissoorten.

Art.-Nr.

97280

Talen

DE/EN/FR

VE

25



## Promotie Consument > Monsters Vijver



### JBL PondCheck GRATIS

#### KH-sneltest voor de tuinvijver.

- Monster - niet voor verkoop bestemd! 50 Tests.
- Toont door de verkleuring van blauw naar geel-oranje aan of er genoeg carbonaathardheid voor stabilisatie beschikbaar is.

Art.-Nr.

99014

Talen

DE/EN/  
FR/NL/IT

VE

12



## Promotie Shop > Overig



### JBL Protocolblad Wateranalyse

#### Ten behoeve van het noteren van wateranalyseresultaten

- Bevat alle gewenste waarden.
- De rugzijde vermeldt de probleemplossingen.
- 11 kolommen bieden plaats aan metingen gedurende 11 dagen.
- DIN A4-formaat.

Art.-Nr.

96064

Talen

DE/EN/  
FR/NL/IT

VE

1



### JBL Notitieblok

#### Notitieblok met 50 velletjes.

- Afmeting: 15 x 7 cm.

Art.-Nr.

95450

Inhoud

50 Seiten

Afmeting

15x7 cm

VE

10







### JBL Vistransportzak XL

Extra grote, stevige transportzak

- Met ronde hoeken en stevige naden.
- Afmeting: 30 x 60 cm.

Art.-Nr.	Lengte	Afmeting	VE
95423	60 cm	30 cm	25



### JBL Elastiekjes

1 kg elastiekjes voor transportzakken van alle maten

Art.-Nr.	Gewicht	Inhoud	VE
95260	1000 g	~ 3000 St.	1



### JBL Draagtas

Sterke, plastic draagtas

- Afmeting met handgrepen: ongeveer 26 x 50 cm.

Art.-Nr.	Lengte	Afmeting	VE
95400	50 cm	26 cm	50



### JBL Dosierpomp voor 500ml

Ter bescherming van de vissen tijdens het transport

- Verleent het transportwater een hoge mate van bescherming voor de vissen, zodat die tegen infecties beschermd zijn.
- Doseert 0,2 ml per druk JBL AcciPond voor 4 liter transportwater.

Art.-Nr.	Lengte	Afmeting	VE
95263			1



### JBL Ophangstrip wit

Voor het ophangen van maximaal 6 producten (met strip) op uiteenlopende locaties.

- Biedt de mogelijkheid tot 6 producten op te hangen op verschillende plaatsen.
- Bezit aan de bovenzijde een oog om aan op te hangen (ideaal met kleeftaak of s-haak).

Art.-Nr.	Lengte	Afmeting	VE
97234			1



### JBL Visitekaartenhouder

Stellinghouder voor visitekaartjes.

- Kan rechtstreeks aan de stelling bevestigd worden.
- Voor ca. 25 visitekaartjes (bijv. van het JBL ProScan).

Art.-Nr.	Lengte	Afmeting	VE
95140			1



### JBL Visitekaart ProScan

Visitekaarten voor JBL ProScan en JBL Plankton-Pur

- Met introductie en QR-Code naar JBL ProScan (voorzijde).
- Met introductie en QR-Code naar JBL PlanktonPur (achterzijde).
- Kan met behulp van de visitekaartenhouder (95140) aan de schap worden bevestigd om klanten te informeren.

Art.-Nr.	Talen	VE
99340	DE/EN/FR	30





## Shopsysteem > Stellingkaart & Accessoires



**JBL Rek-Stop**  
Nieuw-Stopper ter plaatsing aan het rek

Art.-Nr.

97849

VE

1



**JBL Stellingstrook Vijver**  
5 Vervangende strips

- Uitsluitend geschikt voor vijverdisplays uit kunststof (2012).
- Voor groene schaprails zie artikelnr. 9730700 Schapstroken vijver (3-kleurensysteem).

Art.-Nr.

97883

Talen

DE

VE

1



**JBL Infokaart vijver**  
Verklaart het JBL 1-2-3-algenvrij concept.

- A4-formaat, tweezijdig bedrukt, met gat voor bevestiging aan de stelling.
- Waterbestendig gelamineerd.

Art.-Nr.

97018

Talen

DE/EN

VE

1



**JBL Poster 1-2-3 Algenvrij**  
Verklaart het JBL 1-2-3-algenvrij concept.

- Circa 1m lange, gelamineerde poster.

Art.-Nr.

97313

Talen

DE

VE

1

## Shopsysteem > Sticker



**JBL Sticker 18x12 cm buiten**  
Ovale sticker 18x12cm

- To be applied on outside.

Art.-Nr.

95011

VE

1



## Promotion > Overig



**Videosysteem**  
Beeldscherm met afspeelmogelijkheid van filmpjes.

- Kan door de JBL buitendienst ingezet worden.
- Beeldscherm 16:9. Filmpjes worden middels een USB stick in het apparaat afgespeeld.

Art.-Nr.

97259

VE

1



**JBL Beurs Roll-Up Staander**  
Roll-Up Banner Display

- Uittrek wand met de afmeting 1m x 2m.
- Opschrift: JBL Academie.
- In 3 minuten op te bouwen.
- Voor de JBL buitendienst ontworpen.
- Individueel design (naar behoefte) is via de JBL Fanshop op de website mogelijk.
- Levertijd: max. 2 weken.

Art.-Nr.

97315

Lengte

100 cm

Hoogte

200 cm

VE

1



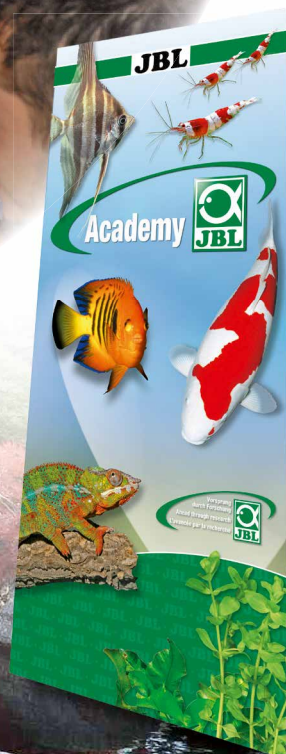


# De JBL Academie:

praktische en begrijpelijk  
praktijkonderwijs voor u

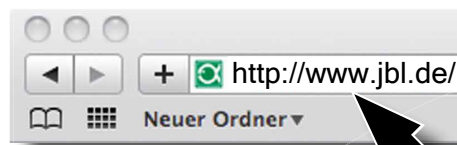
Het JBL Academie Team biedt u onderzoeksexpedities in de tropische thuislanden van de siervissen (<http://www.jbl.de/nl/expedities>) en via praktijkseminars tot kinderworkshops aan de Duitse meren is er een grote keuze aan mogelijkheid, vakkennis te verwerven of die te verdiepen.

Belangrijk is het voor ons dat de soms ingewikkelde processen in een begrijpelijke vorm kunnen worden uitgelegd en altijd door praktische demonstraties of experimenten kunnen worden onderbouwd.





# Kom eens bij ons langs op internet en beleef JBL online.



**Actuele informatie over alles wat met uw hobby en JBL te maken heeft, 24 uur per dag, 365 dagen per jaar, binnen uw bereik via een simpele muisklik.**

## Navigatie

Hier navigeert u zeker en gemakkelijk door de JBL website. Eén klikje met uw muis en u vindt informatie over het houden van aquariums, terrariums en vijvers.

## Vaak gestelde vragen en oplossingen van problemen

Vaak gestelde vragen en oplossingen van problemen. Vaak gestelde vragen - hier liggen de antwoorden voor u klaar.

## Online laboratorium

Ons nieuwe interactieve online laboratorium voor een veilige analyse van de waterwaarden van uw aquarium of vijver.

## JBL Online Hospital

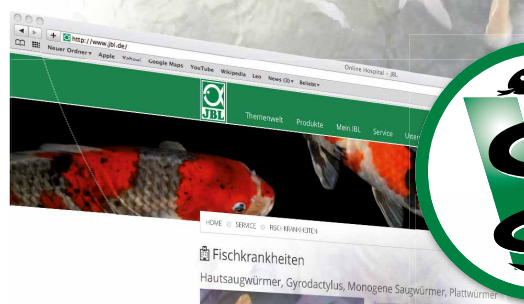
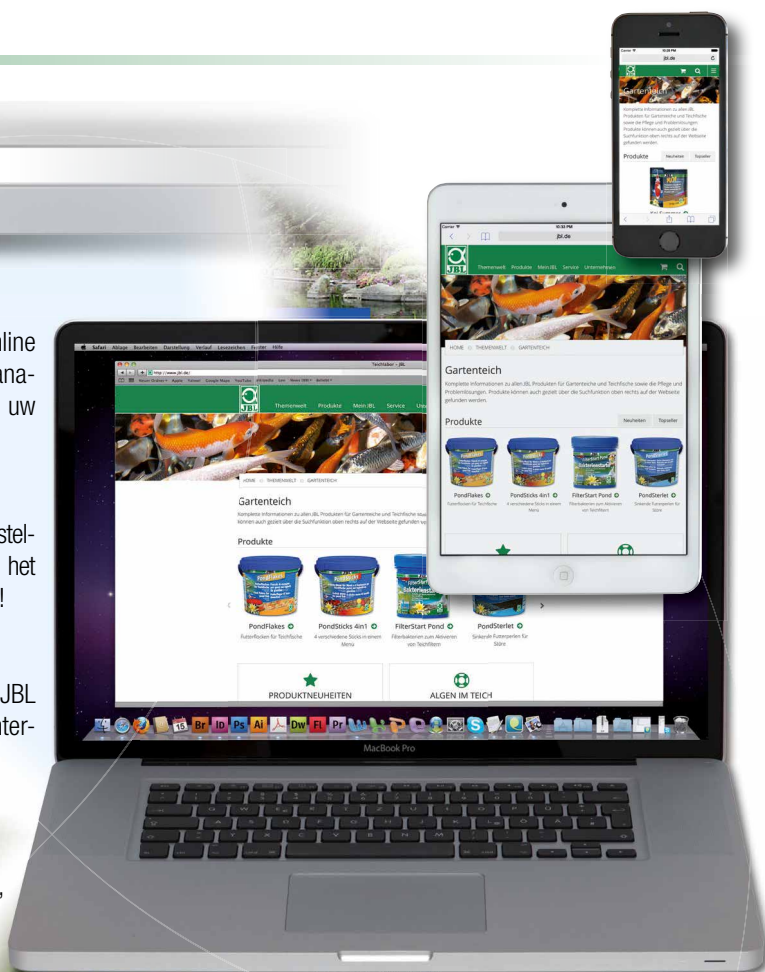
Zieke vissen? De juiste diagnose stellen per muisklik met behulp van het JBL ONLINE HOSPITAL op uw PC!

## Productinformatie

Wetenswaardigheden over JBL producten, cijfers, feiten, achtergrondinformatie.

## En nog veel meer

Bijvoorbeeld de mogelijkheid één van JBL handboekjes, foto's, reportages of e-cards te downloaden enz.



**De gratis Online-hulp voor diagnose en behandeling is te vinden bij**  
**www.JBL.de**



 **facebook.jbl.de**

## JBL online laboratorium

Een veilige en snelle manier om de door u gemeten waterwaarden in slechts 4 stappen door een expert te laten beoordelen.

## JBL Online Hospital

Zieke vissen? De juiste diagnose stellen per muisklik met behulp van het JBL ONLINE HOSPITAL op uw PC!

## Zoekfunctie

Door foto's ondersteunde diagnose  
Door teksten ondersteunde diagnose  
Therapeutische behandeling



# De natuur beleven betekent de natuur begrijpen.



De JBL onderzoeksteams ondernemen jaarlijks expedities in de thuislanden van siervissen en terrariumdieren om hun levensruimten te onderzoeken en te begrijpen. Pas als dit een feit is zijn we in staat de biotopen in een aquarium of terrarium na te bouwen en de dieren te kweken teneinde te voorkomen dat die rechtstreeks uit de natuur worden ontnomen.

Als u een natuurliefhebber bent en het u een groot plezier is met gelijkgestemden tijd in de natuur door te brengen, zijn JBL expedities precies wat u zoekt! Ter land en snorkelend of duikend in het water heeft u de mogelijkheid met de wetenschappers van de JBL onderzoeksteams aquaristisch en terraristisch onderzoek direct in de jungle, de woestijn en op de koraalriffen uit te voeren.

U heeft een zekere lichamelijke fitheid nodig, een sterk gevoel van verbondenheid met de natuur, bereid zijn om ook in de wildernis te overnachten en eventueel een beetje geluk om aan een JBL expeditie deel te kunnen nemen. Bij een overvloed aan aanmeldingen beslist het lot wie mee mag, daarentegen hebben mensen die nog nooit meegeweest zijn voorrang op mensen die het avontuur reeds beleefd hebben!

[www.jbl.de/nl/expedities](http://www.jbl.de/nl/expedities)





## OP DE TOEKOMST GERICHT • BETROUWBAAR • VERBONDEN MET DIERENSPECIAALZAKEN

JBL is in 1960 door Joachim Böhme in Ludwigshafen opgericht. In de afgelopen 56 jaar is het kleine familiebedrijf uitgegroeid tot één van de meest vooraanstaande leveranciers van producten voor aquariums, terrariums en vijvers. Het JBL assortiment omvat meer dan 1000 artikelen. Dat is één van de grootste assortimenten ter wereld voor de liefhebbers van aquariums. De producten worden op het ogenblik uitgevoerd naar meer dan 65 landen. Het accent van onze zakelijke activiteiten ligt op de voorbereiding van visvoer en producten voor de waterbereiding. Deze worden in de fabriek in Neuhofen/Palts geproduceerd, waar de expanderende onderneming sinds 1984 is gevestigd.



**JBL GMBH & CO. KG**  
**DIESELSTRASSE 3**  
**67141 NEUHOFEN**  
**DUITSLAND**

Telefoon:  
Tel.: +49 6236 4180-0  
Fax: +49 6236 4180-999  
Verkoop buitenland:  
Tel.: +49 6236 4180-200  
Fax: +49 6236 4180-201

E-Mail: [info@jbl.de](mailto:info@jbl.de) Internet: [www.jbl.de](http://www.jbl.de)



[facebook.jbl.de](https://facebook.jbl.de)



4 014162 003508 >

9746484 V01