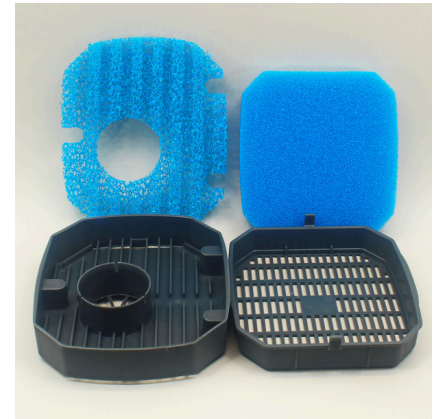
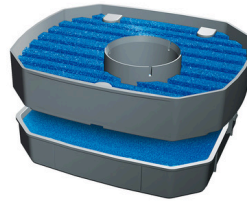




JBL CRISTALPROFI COMBIFILTER Basket II

Postéquipement panier filtrant pour CristalProfi ext.

Préconisé pour :   



- Panier de filtration supérieur optimisé, avec 100 % de surface de préfiltration en plus. Matériel filtrant inclus.
- Retirer l'ancien panier de filtration et installer le nouveau à sa place.
- Optimise la préfiltration des filtres CristalProfi e 401, 701, 901, 1501 et 1901, qui deviennent alors techniquement identiques aux JBL 402, 702, etc.
- Panier de filtration ingénieux, en 2 parties. Le bas amovible contient une post-filtration de 35 ppi (fine). Le panier du haut contient une plaque de préfiltration d'une seule pièce d'une surface 100 % supérieure, avec une porosité de 15 ppi.
- Contenu : panier de filtration 2 pièces (séparables au niveau du clip), avec plaques de mousse filtrante fine et grossière.



JBL CRISTALPROFI COMBIFILTER Basket II



Informations Produit

Un des avantages des filtres externes CristalProfi de JBL est leur structure interne avec des préfiltres sur le dessus qui sont facilement accessibles et donc faciles à nettoyer.

Les préfiltres ont pour tâche d'épurer les saletés grossières aspirées dans le filtre de manière à ne pas obstruer le matériel filtrant suivant. Mais, étant donné que dans le pire des cas, la saleté grossière peut boucher rapidement les préfiltres, JBL a conçu ce panier de filtration. Au lieu de contenir deux plaques de mousse filtrante plus petites situées à l'extérieur, il contient maintenant une grande plaque de préfiltration d'une seule pièce, dont la surface est au moins double des précédentes.


Le préfiltre n'est donc pas obstrué aussi vite et le grand rendement du filtre extérieur reste assuré.

Nettoyage des matières plastiques

Pendant de nombreux mois, il suffit de rincer les mousses filtrantes sales à l'eau courante tiède, puis d'inoculer des bactéries de filtration avant le redémarrage (JBL FilterStart). Cependant, comme un nettoyage mécanique ne permet JAMAIS un décrassement total et qu'il restera de la saleté dans la mousse, il est recommandé de remplacer les mousses filtrantes tous les 6 mois environ.

Inoculation de bactéries nettoyantes dans le matériel de filtration

Une première colonisation du matériel de filtration par des bactéries nettoyantes dure 1 à 2 semaines environ dans l'eau douce, deux fois plus longtemps dans l'eau de mer. Si le matériel de filtration était déjà en cours d'utilisation, le temps d'une « recolonisation » sera multiplié par deux, car celle-ci ne se fait pas facilement sur un tapis bactérien mort. L'ajout de bactéries nettoyantes concentrées comme dans le JBL FilterStart réduit la période de rodage biologique à environ 24 h. Une autre raison est d'occuper l'espace de colonisation avec ces bactéries utiles pour que d'éventuels germes pathogènes ne trouvent aucun endroit où se propager. La preuve en a été faite entre-temps scientifiquement.

Autres informations	
FAQ	✓
Blog	✓
Presse	✗
Laboratoire/Calculateur	✗
À lire sans faute	✓
Pièces détachées	✗
Vidéo	✗
Garantie Plus	✗
Mode d'emploi	✓
Code QR	





JBL CRISTALPROFI COMBIFILTER Basket II

Détails du produit

Données Produit		
Nom du produit	JBL CP COMBIFILTER Basket II e4/7/901,2	JBL CP COMBIFILTER Basket II e15/1901,2
Réf.	6029300	6029400
Code EAN	4014162602930	4014162602947
EAN en code-barre		
Pour CPe	4/7/901,2	15/1901,2
-	-	-
Limite de consommation en mois	-	-
PVC TTC	16,68 €	20,50 €
Prix de base	-	-
Contenance nominale	-	-
Quantité de base	1	1
Poids brut	293 g	424.8 g
Poids net	200 g	290 g
Variation de poids	-	-

Élimination des déchets		
Nom du produit	JBL CP COMBIFILTER Basket II e4/7/901,2	JBL CP COMBIFILTER Basket II e15/1901,2
Réf.	6029300	6029400
Point vert	✓	✓
Famille de déchets électriques ou électroniques	-	-
Poids de déchet à éliminer	-	-
Type de pile	-	-
Reprise des piles	-	-
Pile rechargeable	-	-
Poids de déchet pile à éliminer	-	-
Verre jetable	-	-
Papier et carton	93 g	127.5 g
Plastique, petit volume	6 g	-
Plastique, grand volume	-	-
Poids de déchet métal à éliminer	0 g	0 g

Caractéristiques		
Nom du produit	JBL CP COMBIFILTER Basket II e4/7/901,2	JBL CP COMBIFILTER Basket II e15/1901,2
Réf.	6029300	6029400



Caractéristiques		
Espèce animale	Anguilles épineuses, Barbus, Characidé, Cichlidés (Amérique du Sud), Combattants, Coraux, Crabes, Crevettes naines, Danios, Epiplatys, Gobies, Gouramis, Guppy, Killies, Labyrinthes, Loches, Ovovivipares, Poissons arc-en-ciel, Poissons rouges, Poissons-ballons, Poissons-chats cuirassés, Polyptères et poissons roseaux, Schmetterlingsfische, Siluriformes, Tortues d'eau, Tortues des marais, Tortues des marais tropicaux, Trichogaster, Voiles de Chine, Xénopes, arowanas, axolotls, copépodes parasites, coquillages, crustacés, discus, escargots, flowerhorn, juvéniles, poissons-perroquets, tritons, Ecrevisses, Ecrevisses naines	Anguilles épineuses, Barbus, Characidé, Cichlidés (Amérique du Sud), Combattants, Coraux, Crabes, Crevettes naines, Danios, Epiplatys, Gobies, Gouramis, Guppy, Killies, Labyrinthes, Loches, Ovovivipares, Poissons arc-en-ciel, Poissons rouges, Poissons-ballons, Poissons-chats cuirassés, Polyptères et poissons roseaux, Schmetterlingsfische, Siluriformes, Tortues d'eau, Tortues des marais, Tortues des marais tropicaux, Trichogaster, Voiles de Chine, Xénopes, arowanas, axolotls, copépodes parasites, coquillages, crustacés, discus, escargots, flowerhorn, juvéniles, poissons-perroquets, tritons, Ecrevisses, Ecrevisses naines
Taille de l'animal	Pour toutes tailles d'animaux	Pour toutes tailles d'animaux
Tranche d'âge de l'animal	Tous poissons d'aquarium	Tous poissons d'aquarium
Volume de l'espace de vie	> 300 L	800 L
Matière	Matière plastique (ABS)	Matière plastique (ABS)
Type d'aliment	-	-
Couleur	gris / bleu	gris / bleu
Dosage	-	-
Conditions de transport	-	-



JBL CRISTALPROFI COMBIFILTER Basket II

Étiquette électronique / Lampe		
Nom du produit	JBL CP COMBIFILTER Basket II e4/7/901,2	JBL CP COMBIFILTER Basket II e15/1901,2
Réf.	6029300	6029400
Température ambiante	-	-
Heure de démarrage	-	-
Mercurie	-	-
Longueur de tube	-	-
Durée de vie	-	-
lumen	-	-
Indice IRC	-	-
Dimmable	-	-
Cycles de commutation	-	-
Valeur PAR	-	-
Classe d'efficacité énergétique	-	-
UVA	-	-
UVB	-	-
UVC	-	-
Température de couleur	-	-
Désignation du culot	-	-

Données techniques		
Nom du produit	JBL CP COMBIFILTER Basket II e4/7/901,2	JBL CP COMBIFILTER Basket II e15/1901,2
Réf.	6029300	6029400
Portée en litres	-	-
Portée de - à	-	-
Portée en jours	-	-
Portée Longueur du bac	-	-
Puissance en watts	-	-
Rendement par heure	-	-
Rendement par jour	-	-
Hauteur	-	87 mm
Longueur	-	218 mm
Largeur	-	184 mm
Diamètre	-	-
Tension	-	-
pour	-	-
T8 26 mm (watts)	-	-
T5 16 mm (watts)	-	-
Dimensions	-	-
Contenu pour	-	-
Volume du récipient de filtration	-	-
Volume des masses filtrantes	-	-
Raccords de tuyaux Pression/Out	-	-



Données techniques		
Raccords de tuyaux Aspiration/in	-	-
Hauteur de refoulement	-	-





JBL CRISTALPROFI COMBIFILTER Basket II

Type d'aliment	-
Sous-type de produit	-
Dosage	-



Informations complémentaires pour les revendeurs

Données Produit		
Nom du produit	JBL CP COMBIFILTER Basket II e4/7/901,2	JBL CP COMBIFILTER Basket II e15/1901,2
Réf.	6029300	6029400
TVA	19%	19%
Unité de vente consommateur (UVC)	1	1
Volume de l'emballage	2.8l	4.6l
Dimensions (L/l/H)	80 mm/200 mm/175 mm	105 mm/225 mm/195 mm
Position	80	80
Palette	320	240
Famille de produits	3	3
Tarif douanier	84219990	84219990
Pays d'origine	CN	CN
Type de conditionnement	Boîte pliante/carton	Boîte pliante/carton

Données UC 1		
Nom du produit	JBL CP COMBIFILTER Basket II e4/7/901,2	JBL CP COMBIFILTER Basket II e15/1901,2
Réf.	6029300	6029400
Matière UC 1	cardboard gr	cardboard gr
Poids UC 1	650 g	720 g
Longueur UC 1	400 mm	400 mm
Largeur/Profondeur UC 1	420 mm	420 mm
Hauteur UC 1	340 mm	370 mm

Données UC 2		
Nom du produit	JBL CP COMBIFILTER Basket II e4/7/901,2	JBL CP COMBIFILTER Basket II e15/1901,2
Réf.	6029300	6029400
Matière UC 2	aucun	aucun
Poids UC 2	-	-
Longueur UC 2	-	-
Largeur/Profondeur UC 2	-	-
Hauteur UC 2	340 mm	370 mm

Données commerciales		
Nom du produit	JBL CP COMBIFILTER Basket II e4/7/901,2	JBL CP COMBIFILTER Basket II e15/1901,2
Réf.	6029300	6029400
Texte caisse	CombiBasket	CombiBasket
Présentation en rayon	-	-