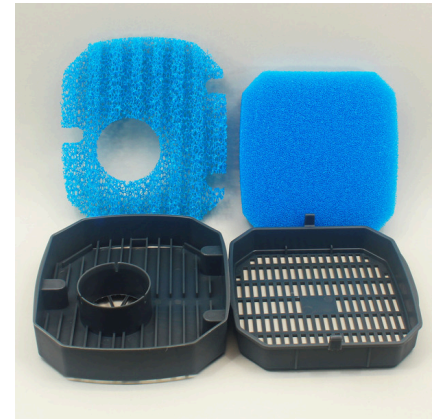




JBL CRISTALPROFI COMBIFILTER Cesto II

Kit ampliacion. cesto filtro p. filtros ext. CristalProfi

Adecuado para:   



- Cesto superior de filtro optimizado con prefiltro de superficie un 100 % mayor, incl. material filtrante
- Extraer el cesto del filtro usado y sustituirlo por un cesto de filtro nuevo
- Optimiza la prefiltración en JBL CristalProfi e 401, 701, 901, 1501 y 1901, equiparándolos técnicamente a JBL 402, 702 etc.
- Cesto del filtro de diseño ingenioso de 2 piezas. La pieza inferior extraíble contiene un filtro posterior de 35 ppi (fino). El cesto del filtro superior contiene una estera prefiltrante de 1 pieza con una superficie 100 % mayor y porosidad de 15 ppi
- Suministro: cesto de filtro de 2 piezas (separables por el clip) con esteras filtrantes fina y gruesa



JBL CRISTALPROFI COMBIFILTER Cesto II



Información de producto

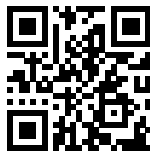
Una de las ventajas del filtro externo JBL CristalProfi es su estructura interna con prefiltros situados arriba, a los que se puede acceder fácilmente para limpiarlos de forma rápida y sencilla. Los prefiltros cumplen la función de limpiar la suciedad gruesa succionada por el filtro de modo que no obstruya el material filtrante que le sigue. Pero como la suciedad gruesa puede llegar a obstruir rápidamente los prefiltros en condiciones desfavorables, se ha construido esta cesta del filtro. En lugar de 2 esteras prefiltrantes externas más pequeñas, contiene una estera prefiltrante grande y continua con al menos el doble de superficie que sus predecesoras. De este modo, el prefiltro no se obstruye tan rápidamente, manteniéndose así el elevado caudal del filtro externo.

Limpieza de plásticos:

Durante muchos meses basta con tan solo enjuagar las esponjas filtrantes sucias con agua corriente tibia y aplicarles a continuación bacterias filtrantes (JBL FilterStart) antes de volver a usarlas. No obstante, dado que la limpieza mecánica NUNCA es una limpieza absoluta y aún quedan restos de suciedad en la esponja filtrante, es recomendable recambiar las esponjas filtrantes cada 6 meses más o menos.

Aplicar bacterias purificadoras al material filtrante:

La primera colonización de las bacterias purificadoras en el material filtrante dura en agua dulce de 1 a 2 semanas, y en agua salada, el doble. Si el material filtrante ya se ha estado usando, el tiempo requerido para una «recolonización» se duplica, ya que no resulta fácil recolonizar sobre un cultivo bacteriano muerto. Añadir bacterias purificadoras concentradas como JBL FilterStart reduce el tiempo de ciclado biológico a unas 24 h. Otro motivo reside en ocupar el espacio de colonización existente en el material filtrante con las bacterias beneficiosas, de modo que los gérmenes patógenos no tengan sitio para proliferar. Esto ya ha sido demostrado científicamente.

Más información	
Preguntas frecuentes	✓
Blog	✓
Prensa	✗
Laboratorio/calculadoras	✗
Artículos de interés	✓
Piezas de repuesto	✗
Vídeo	✗
Garantía Plus	✗
Instrucciones	✓
Código QR	





JBL CRISTALPROFI COMBIFILTER Cesto II



Detalles del producto

Datos de artículo		
Nombre del producto	JBL CP COMBIFILTER Basket II e4/7/901,2	JBL CP COMBIFILTER Basket II e15/1901,2
N.º de art.	6029300	6029400
Código EAN	4014162602930	4014162602947
EAN como código de barras		
Para CPe	4/7/901,2	15/1901,2
-	-	-
Meses de expiración	-	-
PVP incl. IVA	16,68 €	20,50 €
Precio básico	-	-
Cantidad nominal	-	-
Cantidad de base	1	1
Peso bruto	293 g	424.8 g
Peso neto	200 g	290 g
Factor de conversión de peso	-	-

Eliminación		
Nombre del producto	JBL CP COMBIFILTER Basket II e4/7/901,2	JBL CP COMBIFILTER Basket II e15/1901,2
N.º de art.	6029300	6029400
Punto Verde	✓	✓
Grupo chatarra electrónica	-	-
Peso de eliminación	-	-
Tipo de batería	-	-
Reciclaje de pilas y baterías	-	-
Batería recargable	-	-
Peso de eliminación batería	-	-
Bote desechable	-	-
Papel y cartón	93 g	127.5 g
Plástico pequeño	6 g	-
Plástico grande	-	-
Peso de eliminación metal	0 g	0 g

Características		
Nombre del producto	JBL CP COMBIFILTER Basket II e4/7/901,2	JBL CP COMBIFILTER Basket II e15/1901,2
N.º de art.	6029300	6029400





Características		
Especie de animal	Acociles, Ajolotes, Alevines, Anguilas espinosas, Arowana, Barbos, Bettas, Bichires/calamitas, Camarones estenopodideos, Cangrejos, Caracoles, Caridinas, Carácidos, Colas de velo, Corales, Corydoras, Cíclidos (Sudamérica), Danios, Epiplatys, Ergasilus, Flowerhorn, Galápagos, Galápagos tropicales, Gobios, Goldfish, Guppy, Guramis, Killis, Laberintidos, Lochas, Moluscos, Peces arcoíris, Peces disco, Peces globo, Peces loro, Peces mariposa, Peces vivíparos, Ranas de uñas africanas, Siluros, Tortugas acuáticas, Tritones	Acociles, Ajolotes, Alevines, Anguilas espinosas, Arowana, Barbos, Bettas, Bichires/calamitas, Camarones estenopodideos, Cangrejos, Caracoles, Caridinas, Carácidos, Colas de velo, Corales, Corydoras, Cíclidos (Sudamérica), Danios, Epiplatys, Ergasilus, Flowerhorn, Galápagos, Galápagos tropicales, Gobios, Goldfish, Guppy, Guramis, Killis, Laberintidos, Lochas, Moluscos, Peces arcoíris, Peces disco, Peces globo, Peces loro, Peces mariposa, Peces vivíparos, Ranas de uñas africanas, Siluros, Tortugas acuáticas, Tritones
Tamaño del animal	Para animales de cualquier tamaño	Para animales de cualquier tamaño
Grupo de edad del animal	Todos los peces de acuario	Todos los peces de acuario
Volumen del hábitat	> 300 L	800 L
Material	Plástico (ABS)	Plástico (ABS)
Tipo de alimento	-	-
Color	gris / azul	gris / azul
Dosificación	-	-
Condiciones de transporte	-	-



JBL CRISTALPROFI COMBIFILTER Cesto II

Etiqueta electrónica/lámpara		
Nombre del producto	JBL CP COMBIFILTER Basket II e4/7/901,2	JBL CP COMBIFILTER Basket II e15/1901,2
N.º de art.	6029300	6029400
Temperatura ambiente	-	-
Hora de inicio	-	-
Mercurio	-	-
Longitud de tubo	-	-
Vida útil	-	-
Lumen	-	-
Valor CRI	-	-
Atenuable	-	-
Ciclos de encendido/apagado	-	-
Valor de PAR	-	-
Clase de eficiencia energética	-	-
UV-A	-	-
UV-B	-	-
UV-C	-	-
Temperatura de color	-	-
Denominación casquillo	-	-

Especificaciones		
Nombre del producto	JBL CP COMBIFILTER Basket II e4/7/901,2	JBL CP COMBIFILTER Basket II e15/1901,2
N.º de art.	6029300	6029400
Alcance en litros	-	-
Alcance de - hasta	-	-
Alcance en días	-	-
Alcance longitud urna	-	-
Potencia en vatios	-	-
Potencia por hora	-	-
Potencia por día	-	-
Altura	-	87 mm
Longitud	-	218 mm
Anchura	-	184 mm
Diámetro	-	-
Voltaje	-	-
Para	-	-
T8 26mm (vatios)	-	-
T5 16mm (vatios)	-	-
Tamaño	-	-
Contenido para	-	-
Volumen del vaso del filtro	-	-
Volumen masas filtrantes	-	-
Empalmes de tubo Presión/Out	-	-



Especificaciones		
Empalmes de tubo Aspiración/In	-	-
Altura de bombeo	-	-



JBL CRISTALPROFI COMBIFILTER Cesto II

Tipo de alimento	-
Tipo de subproducto	-
Dosificación	-



Información adicional para comercios especializados

Datos de artículo		
Nombre del producto	JBL CP COMBIFILTER Basket II e4/7/901,2	JBL CP COMBIFILTER Basket II e15/1901,2
N.º de art.	6029300	6029400
IVA	19%	19%
Unidad de venta (UV)	1	1
Volumen embalaje	2.8l	4.6l
Medidas (l/al/an)	80 mm/200 mm/175 mm	105 mm/225 mm/195 mm
Capas	80	80
Paleta	320	240
Categoría de productos	3	3
Arancel	84219990	84219990
País de origen	CN	CN
Tipo de embalaje		

Datos UE 1		
Nombre del producto	JBL CP COMBIFILTER Basket II e4/7/901,2	JBL CP COMBIFILTER Basket II e15/1901,2
N.º de art.	6029300	6029400
Material UE 1	cardboard gr	cardboard gr
Peso UE 1	650 g	720 g
Longitud UE 1	400 mm	400 mm
Anchura/profundidad UE 1	420 mm	420 mm
Altura UE 1	340 mm	370 mm

Datos UE 2		
Nombre del producto	JBL CP COMBIFILTER Basket II e4/7/901,2	JBL CP COMBIFILTER Basket II e15/1901,2
N.º de art.	6029300	6029400
Material UE 2	No	No
Peso UE 2	-	-
Longitud UE 2	-	-
Anchura/profundidad UE 2	-	-
Altura UE 2	340 mm	370 mm

Datos del comercio		
Nombre del producto	JBL CP COMBIFILTER Basket II e4/7/901,2	JBL CP COMBIFILTER Basket II e15/1901,2
N.º de art.	6029300	6029400
Texto caja	CombiBasket	CombiBasket
Ubicación estantería	-	-