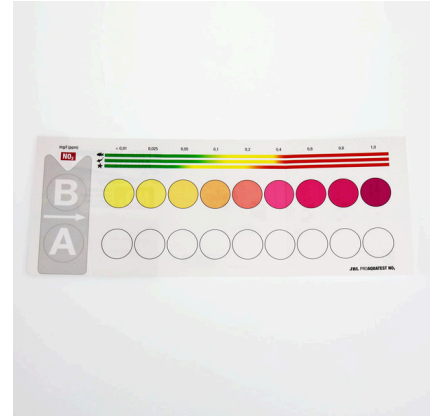




JBL PROAQUATEST NO2 Nitrite

Test rapide pour déterminer la teneur en nitrites

Préconisé pour :



- Le nitrite est un composé d'azote toxique, produit en cas de d'équilibre bactérien perturbé ou de nouvelle mise en eau. Le test affiche exactement la teneur en nitrites de l'eau.
- Système comparatif de laboratoire pour compenser la coloration propre de l'eau : remplir les éprouvettes d'eau à tester, ajouter les réactifs dans une éprouvette, déposer les éprouvettes dans le bloc-support, relever les valeurs sur le nuancier.
- Utilisation : pour nouveau bac d'eau douce : tous les jours pendant 3 semaines. Pour nouveau bac d'eau de mer : 1 fois par semaine. Et en cas de maladies ou morts de poissons.
- Sur le site JBL/Thèmes/Aquarium ou Bassin, vous trouverez des infos détaillées sur les analyses d'eau et les dépannages
- Compris dans la livraison : 1 Test Nitrites pour env. 50 mesures, 2 réactifs, 2 éprouvettes en verre à bouchon vissé, seringue, comparateur et nuancier. Recharges de réactifs disponibles séparément.

Ceci pourrait également vous intéresser

Vous trouvez une vue d'ensemble complète ici : <https://www.jbl.de/qr/24123>



**JBL PROAQUATEST
COMBISET Plus Fe**
Coffret avec les principaux
tests d'eau + test fer



**JBL PROAQUATEST
COMBISET Plus NH₄**
Coffret avec les principaux
tests d'eau + test NH₄



JBL PROAQUATEST LAB
Coffret de 13 tests pour
analyse de l'eau douce



**JBL PROAQUATEST LAB
Marin**
Coffret professionnel d'analyse
de l'eau de mer





JBL PROAQUATEST NO2 Nitrite



Pièces détachées



JBL Kit de pièces pour tests d'eau



JBL PROAQUATEST Assortiment nuanciers



JBL PROAQUATEST NO2 Nitrite



Informations Produit

Bassin et aquarium sains et conditions proches du milieu naturel

Les paramètres d'eau de l'aquarium ou du bassin dépendent de la population de poissons et des plantes en présence. Même si l'eau paraît claire, elle peut être polluée. De mauvais paramètres peuvent entraîner le développement de maladies ou d'algues dans l'aquarium ou le bassin. Pour qu'un aquarium ou bassin soit sain et présente des conditions proches de la nature, il est important de contrôler et d'adapter régulièrement les paramètres de l'eau.

Pour chaque analyse d'eau, JBL propose des tests rapides ou des tests de couleur qui calculent un paramètre précis ou plusieurs en même temps. Ces tests de l'eau permettent d'identifier des problèmes d'algues et des taux négatifs de nitrates, nitrites, potassium, magnésium, etc.


Pourquoi tester ?

Les nitrites apparaissent lors de la dégradation des protéines et de l'ammonium par des bactéries. Elles sont normalement transformées ensuite en nitrates non toxiques. Dans l'eau de l'aquarium et du bassin, on ne devrait pas mesurer de nitrites (NO₂). Si on en mesure, c'est que le processus bactérien de dégradation est perturbé ; à partir d'une concentration de 0,4 mg/l, les nitrites deviennent dangereux, voire mortels pour les poissons car ils bloquent le transport de l'oxygène dans le sang. Remèdes : les changements d'eau et un bon activateur de bactéries comme JBL Denitrol ou JBL BactoPond.

Taux de nitrites recommandé

Aquarium d'eau douce (communautaire) : 0-0,2 mg/l Aquarium Malawi-Tanganyika : 0-0,2 mg/l
 Bac planté avec peu de poissons (aquascaping) : 0-0,2 mg/l Aquarium d'eau de mer : 0-0,2 mg/l
 Bassin : 0-0,2 mg/l

Dans le Laboratoire JBL en ligne, vous pouvez analyser gratuitement vos paramètres d'eau mesurés et vous faire afficher des recommandations.

Autres informations	
FAQ	✓
Blog	✓
Presse	✓
Laboratoire/Calculateur	✗
À lire sans faute	✓
Pièces détachées	✓
Vidéo	✓
Garantie Plus	✗
Mode d'emploi	✓
Code QR	





JBL PROAQUATEST NO2 Nitrite

Détails du produit

Données Produit		
Nom du produit	JBL PROAQUATEST NO2 Nitrite	JBL PROAQUATEST NO2 REFILL
Réf.	2412300	2412400
Code EAN	4014162241238	4014162241245
EAN en code-barre		
Pour	50 Tests	Refill
-	-	-
Limite de consommation en mois	36	36
PVC TTC	17,99 €	8,94 €
Prix de base	-	-
Contenance nominale	-	-
Quantité de base	1	1
Poids brut	144.5 g	59 g
Poids net	97 g	31 g
Variation de poids	-	-

Élimination des déchets		
Nom du produit	JBL PROAQUATEST NO2 Nitrite	JBL PROAQUATEST NO2 REFILL
Réf.	2412300	2412400
Point vert	✓	✓
Famille de déchets électriques ou électroniques	-	-
Poids de déchet à éliminer	-	-
Type de pile	-	-
Reprise des piles	-	-
Pile rechargeable	-	-
Poids de déchet pile à éliminer	-	-
Verre jetable	-	-
Papier et carton	27 g	7.5 g
Plastique, petit volume	20 g	20 g
Plastique, grand volume	-	-
Poids de déchet métal à éliminer	0 g	0 g

Caractéristiques		
Nom du produit	JBL PROAQUATEST NO2 Nitrite	JBL PROAQUATEST NO2 REFILL
Réf.	2412300	2412400



Caractéristiques		
Espèce animale	Anguilles épineuses, Barbus, Characidé, Cichlidés (Amérique du Sud), Combattants, Coraux, Crabes, Crevettes naines, Danios, Epiplatys, Gobies, Gouramis, Guppy, Killies, Labyrinthes, Loches, Ovovivipares, Poissons arc-en-ciel, Poissons rouges, Poissons-ballons, Poissons-chats cuirassés, Polypètes et poissons roseaux, Schmetterlingsfische, Siluriformes, Tortues d'eau, Tortues des marais, Tortues des marais tropicaux, Trichogaster, Voiles de Chine, Xénopes, arowanas, axolotls, copépodes parasites, coquillages, crustacés, discus, escargots, flowerhorn, juvéniles, poissons-perroquets, tritons, Ecrevisses, Ecrevisses naines	Anguilles épineuses, Barbus, Characidé, Cichlidés (Amérique du Sud), Combattants, Coraux, Crabes, Crevettes naines, Danios, Epiplatys, Gobies, Gouramis, Guppy, Killies, Labyrinthes, Loches, Ovovivipares, Poissons arc-en-ciel, Poissons rouges, Poissons-ballons, Poissons-chats cuirassés, Polypètes et poissons roseaux, Schmetterlingsfische, Siluriformes, Tortues d'eau, Tortues des marais, Tortues des marais tropicaux, Trichogaster, Voiles de Chine, Xénopes, arowanas, axolotls, copépodes parasites, coquillages, crustacés, discus, escargots, flowerhorn, juvéniles, poissons-perroquets, tritons, Ecrevisses, Ecrevisses naines
Taille de l'animal	Pour toutes tailles d'animaux	Pour toutes tailles d'animaux
Tranche d'âge de l'animal	Tous poissons d'aquarium	Tous poissons d'aquarium
Volume de l'espace de vie	-	-
Matière	Réactif(s) en flacon(s) plastique et/ou verre + accessoires en plastique et/ou verre. Recharge : réactif(s) sans accessoire.	Réactif(s) en flacon(s) plastique et/ou verre + accessoires en plastique et/ou verre. Recharge : réactif(s) sans accessoire.
Type d'aliment	-	-
Couleur	blanc / transparent / noir	blanc / transparent / noir
Dosage	Voir mode d'emploi	Voir mode d'emploi
Conditions de transport	-	-



JBL PROAQUATEST NO2 Nitrite

Étiquette électronique / Lampe		
Nom du produit	JBL PROAQUATEST NO2 Nitrite	JBL PROAQUATEST NO2 REFILL
Réf.	2412300	2412400
Température ambiante	-	-
Heure de démarrage	-	-
Mercurie	-	-
Longueur de tube	-	-
Durée de vie	-	-
lumen	-	-
Indice IRC	-	-
Dimmable	-	-
Cycles de commutation	-	-
Valeur PAR	-	-
Classe d'efficacité énergétique	-	-
UVA	-	-
UVB	-	-
UVC	-	-
Température de couleur	-	-
Désignation du culot	-	-

Données techniques		
Nom du produit	JBL PROAQUATEST NO2 Nitrite	JBL PROAQUATEST NO2 REFILL
Réf.	2412300	2412400
Portée en litres	-	-
Portée de - à	-	-
Portée en jours	-	-
Portée Longueur du bac	-	-
Puissance en watts	-	-
Rendement par heure	-	-
Rendement par jour	-	-
Hauteur	175 mm	64 mm
Longueur	106 mm	48 mm
Largeur	43 mm	24 mm
Diamètre	-	-
Tension	-	-
pour	-	-
T8 26 mm (watts)	-	-
T5 16 mm (watts)	-	-
Dimensions	-	-
Contenu pour	-	-
Volume du récipient de filtration	-	-
Volume des masses filtrantes	-	-
Raccords de tuyaux Pression/Out	-	-
Raccords de tuyaux Aspiration/in	-	-
Hauteur de refoulement	-	-





JBL PROAQUATEST NO2 Nitrite



Type d'aliment	-
Sous-type de produit	-
Dosage	Voir mode d'emploi







JBL PROAQUATEST NO2 Nitrite

Informations Sécurité


JBL NO2 1 - Informations pour la sécurité selon SGH.	
Mention d'avertissement	Danger
Symbole de danger	 
Mention de danger	H226: Liquide et vapeurs inflammables. H314: Provoque des brûlures de la peau et des lésions oculaires graves. H318: Provoque des lésions oculaires graves.
Conseil de prudence	P101: En cas de consultation d'un médecin, garder à disposition le récipient ou l'étiquette. P102: Tenir hors de portée des enfants. P303+P361+P353: EN CAS DE CONTACT AVEC LA PEAU (ou les cheveux): Enlever immédiatement tous les vêtements contaminés. Rincer la peau à l'eau [ou se doucher]. P305+P351+P338: EN CAS DE CONTACT AVEC LES YEUX: Rincer avec précaution à l'eau pendant plusieurs minutes. Enlever les lentilles de contact si la victime en porte et si elles peuvent être facilement enlevées. Continuer à rincer. P501a: Éliminer le contenu/récipient conformément à la réglementation locale.
Composants dangereux déterminants	64-19-7: acide acétique

JBL NO2 2 - Informations pour la sécurité selon SGH.	
Mention d'avertissement	Attention
Symbole de danger	 
Mention de danger	H226: Liquide et vapeurs inflammables. H319: Provoque une sévère irritation des yeux.
Conseil de prudence	P101: En cas de consultation d'un médecin, garder à disposition le récipient ou l'étiquette. P102: Tenir hors de portée des enfants. P303+P361+P353: EN CAS DE CONTACT AVEC LA PEAU (ou les cheveux): Enlever immédiatement tous les vêtements contaminés. Rincer la peau à l'eau [ou se doucher]. P305+P351+P338: EN CAS DE CONTACT AVEC LES YEUX: Rincer avec précaution à l'eau pendant plusieurs minutes. Enlever les lentilles de contact si la victime en porte et si elles peuvent être facilement enlevées. Continuer à rincer.

Autres informations Sécurité	
Consignes de sécurité	✓





Autres informations Sécurité	
Code QR	





Informations complémentaires pour les revendeurs

Données Produit		
Nom du produit	JBL PROAQUATEST NO2 Nitrite	JBL PROAQUATEST NO2 REFILL
Réf.	2412300	2412400
TVA	19%	19%
Unité de vente consommateur (UVC)	3	1
Volume de l'emballage	0.8l	0.57l
Dimensions (L/l/H)	43 mm/106 mm/175 mm	30 mm/110 mm/175 mm
Position	240	800
Palette	720	2400
Famille de produits	1	1
Tarif douanier	38221100	38221100
Pays d'origine	DE	DE
Type de conditionnement	Boîte pliante/carton	skin/carte blister

Données UC 1		
Nom du produit	JBL PROAQUATEST NO2 Nitrite	JBL PROAQUATEST NO2 REFILL
Réf.	2412300	2412400
Matière UC 1	film gr	cardboard gr
Poids UC 1	3.5 g	660 g
Longueur UC 1	106 mm	580 mm
Largeur/Profondeur UC 1	130 mm	390 mm
Hauteur UC 1	180 mm	310 mm

Données UC 2		
Nom du produit	JBL PROAQUATEST NO2 Nitrite	JBL PROAQUATEST NO2 REFILL
Réf.	2412300	2412400
Matière UC 2	cardboard gr	aucun
Poids UC 2	540 g	-
Longueur UC 2	400 mm	-
Largeur/Profondeur UC 2	400 mm	-
Hauteur UC 2	350 mm	-

Données commerciales		
Nom du produit	JBL PROAQUATEST NO2 Nitrite	JBL PROAQUATEST NO2 REFILL
Réf.	2412300	2412400
Texte caisse	Test NO2	Recharge NO2
Présentation en rayon	Rayon tests, traitement de l'eau, remèdes aux problèmes	Rayon tests, traitement de l'eau, remèdes aux problèmes