
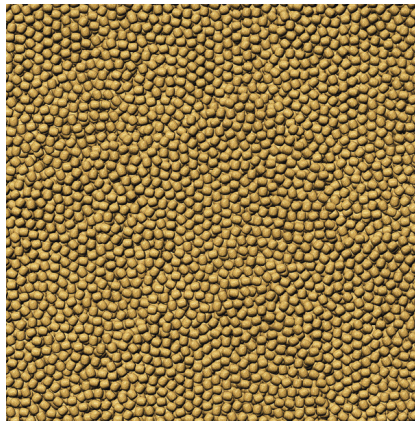




# JBL PROPOND WINTER S

Nourriture d'hiver pour koïs de petite taille

Préconisé pour : 



- Aliment complet contenant la bonne proportion de protéines/lipides de 2/1 compte tenu du NEO Index, de la température de l'eau, de la fonction de l'aliment, de la taille de l'animal et de son âge.
- Contient blé, saumon, huile de poisson, crevettes et maïs pour des koïs vigoureux et en bonne santé (température de l'eau 5 à 15 °C).
- Aliment de taille S (3 mm) pour poissons de 15 à 35 cm.
- Perles alimentaires coulantes contenant 18 % de protéines, 11 % de lipides, 2 % de fibres brutes, 6 % de cendres brutes.
- Perles alimentaires en sachet refermable, étanche à l'air, à l'eau et à la lumière pour conserver leur qualité.



Ceci pourrait également vous intéresser

Vous trouvez une vue d'ensemble complète ici : <https://www.jbl.de/qr/41340>



**JBL PROPOND SPRING S**

Nourriture de printemps pour koïs de petite taille



**JBL PROPOND SPRING M**

Nourriture de printemps pour koïs de taille moyenne



**JBL PROPOND SUMMER S**

Nourriture d'été pour koïs de petite taille



**JBL PROPOND SUMMER M**

Nourriture d'été pour koïs de taille moyenne






# JBL PROPOND WINTER S

## Informations Produit

NEO-Index signifie littéralement : nutrition Naturelle Énergétique Optimisée. Derrière cette appellation se cache la proportion de protéines par rapport aux graisses dans la nourriture. Si l'on ne prenait que la saison en considération, les poissons n'auraient besoin en hiver que de la moitié des protéines (2/1) dont ils ont besoin en été (4/1). Mais étant donné que ce n'est pas seulement la saison, donc la température de l'eau, qui joue un rôle déterminant, mais aussi la taille et l'âge de l'animal, ainsi que la fonction de l'aliment (p. ex. aliment de croissance = ProPond Growth), JBL a mis au point le NEO-Index qui rassemble toutes ces caractéristiques dans une seule allégation.

Autres informations	
FAQ	✓
Blog	✓
Presse	✓
Laboratoire/Calculateur	✗
À lire sans faute	✓
Pièces détachées	✗
Vidéo	✓
Garantie Plus	✗
Mode d'emploi	✓
Code QR	



# JBL PROPOND WINTER S



## Détails du produit

Données Produit			
Nom du produit	JBL PROPOND WINTER S 0,6 kg	JBL PROPOND WINTER S 1,8 kg	JBL PROPOND WINTER S 0,6 kg
Réf.	4134081	4134100	4134281
Code EAN	4014162043696	4014162413413	4014162069900
EAN en code-barre			
Poids	0,6 kg	1,8 kg	0,6 kg
Dimensions	1 l	3 l	1 l
Limite de consommation en mois	36	36	36
PVC TTC	16,40 €	39,72 €	17,18 €
Prix de base	27,33 €	22,07 €	28,63 €
Contenance nominale	0.6 kg	1.8 kg	0.6 kg
Quantité de base	1 kg	1 kg	1 kg
Poids brut	678.9 g	1838 g	679.956 g
Poids net	600 g	1800 g	600 g
Variation de poids	-	-	-

Élimination des déchets			
Nom du produit	JBL PROPOND WINTER S 0,6 kg	JBL PROPOND WINTER S 1,8 kg	JBL PROPOND WINTER S 0,6 kg
Réf.	4134081	4134100	4134281
Point vert	✓	✓	✓
Famille de déchets électriques ou électroniques	-	-	-
Poids de déchet à éliminer	-	-	-
Type de pile	-	-	-
Reprise des piles	-	-	-
Pile rechargeable	-	-	-
Poids de déchet pile à éliminer	-	-	-
Verre jetable	-	-	-
Papier et carton	-	-	-
Plastique, petit volume	78.9 g	38 g	79.96 g
Plastique, grand volume	-	-	-
Poids de déchet métal à éliminer	0 g	0 g	0 g

Caractéristiques			
Nom du produit	JBL PROPOND WINTER S 0,6 kg	JBL PROPOND WINTER S 1,8 kg	JBL PROPOND WINTER S 0,6 kg
Réf.	4134081	4134100	4134281
Espèce animale	Carpe koi, Poissons rouges, Voiles de Chine	Carpe koi, Poissons rouges, Voiles de Chine	Carpe koi, Poissons rouges, Voiles de Chine
Taille de l'animal	15 - 35 cm	15 - 35 cm	15 - 35 cm
Tranche d'âge de l'animal	Petits koi's	Petits koi's	Petits koi's
Volume de l'espace de vie	Pour tous bassins	Pour tous bassins	Pour tous bassins





Caractéristiques			
Matière	Vous trouverez des renseignements sur les matières utilisées dans la rubrique Détails et Composition	Vous trouverez des renseignements sur les matières utilisées dans la rubrique Détails et Composition	Vous trouverez des renseignements sur les matières utilisées dans la rubrique Détails et Composition
Type d'aliment	Perles alimentaires	Perles alimentaires	Perles alimentaires
Couleur	jaune d'ocre	jaune d'ocre	jaune d'ocre
Dosage	Donner une à deux fois par jour autant de nourriture que les animaux en ingèrent en quelques minutes.	Donner une à deux fois par jour autant de nourriture que les animaux en ingèrent en quelques minutes.	Donner une à deux fois par jour autant de nourriture que les animaux en ingèrent en quelques minutes.
Conditions de transport	-	-	-



# JBL PROPOND WINTER S

Étiquette électronique / Lampe			
Nom du produit	JBL PROPOND WINTER S 0,6 kg	JBL PROPOND WINTER S 1,8 kg	JBL PROPOND WINTER S 0,6 kg
Réf.	4134081	4134100	4134281
Température ambiante	-	-	-
Heure de démarrage	-	-	-
Mercurie	-	-	-
Longueur de tube	-	-	-
Durée de vie	-	-	-
lumen	-	-	-
Indice IRC	-	-	-
Dimmable	-	-	-
Cycles de commutation	-	-	-
Valeur PAR	-	-	-
Classe d'efficacité énergétique	-	-	-
UVA	-	-	-
UVB	-	-	-
UVC	-	-	-
Température de couleur	-	-	-
Désignation du culot	-	-	-

Données techniques			
Nom du produit	JBL PROPOND WINTER S 0,6 kg	JBL PROPOND WINTER S 1,8 kg	JBL PROPOND WINTER S 0,6 kg
Réf.	4134081	4134100	4134281
Portée en litres	-	-	-
Portée de - à	-	-	-
Portée en jours	-	-	-
Portée Longueur du bac	-	-	-
Puissance en watts	-	-	-
Rendement par heure	-	-	-
Rendement par jour	-	-	-
Hauteur	179 mm	320 mm	-
Longueur	98 mm	195 mm	-
Largeur	98 mm	70 mm	-
Diamètre	98 mm	-	-
Tension	-	-	-
pour	-	-	-
T8 26 mm (watts)	-	-	-
T5 16 mm (watts)	-	-	-
Dimensions	-	-	-
Contenu pour	-	-	-
Volume du récipient de filtration	-	-	-
Volume des masses filtrantes	-	-	-
Raccords de tuyaux Pression/Out	-	-	-
Raccords de tuyaux Aspiration/in	-	-	-
Hauteur de refoulement	-	-	-

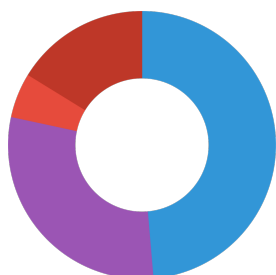




# JBL PROPOND WINTER S

Type d'aliment	Perles alimentaires
Sous-type de produit	Aliment complet pour poissons d'ornement
Dosage	Donner une à deux fois par jour autant de nourriture que les animaux en ingèrent en quelques minutes.

## Constituants analytiques



Protéines	18 %
Teneur en graisses	11 %
Fibres brutes	2 %
Cendres brutes	6 %

## Composition



Farine de blé
Germes de blé
Farine de riz
Farine de saumon
Huile de poisson
Farine de crevettes
Farine d'herbes
Semoule de maïs
Gomme de guar

## Additifs

<b>Colorants</b>
aucun

### Vitamines, provitamines et autres substances chimiquement définies aux effets similaires (par 1000 g)

vitamine A	25000 I. E.
Vitamine D <sub>3</sub>	2000 I. E.
vitamine E	300 mg
vitamine E	200 mg



## Informations complémentaires pour les revendeurs

Données Produit			
Nom du produit	JBL PROPOND WINTER S 0,6 kg	JBL PROPOND WINTER S 1,8 kg	JBL PROPOND WINTER S 0,6 kg
Réf.	4134081	4134100	4134281
TVA	7%	7%	7%
Unité de vente consommateur (UVC)	3	1	3
Volume de l'emballage	1.72l	4.37l	1.26l
Dimensions (L/l/H)	98 mm/98 mm/179 mm	70 mm/195 mm/320 mm	90 mm/90 mm/198 mm
Position	144	56	192
Palette	576	280	576
Famille de produits	1	1	1
Tarif douanier	23099041	23099041	23099041
Pays d'origine	DE	DE	DE
Type de conditionnement	Boîte	sachet/sac	Boîte

Données UC 1			
Nom du produit	JBL PROPOND WINTER S 0,6 kg	JBL PROPOND WINTER S 1,8 kg	JBL PROPOND WINTER S 0,6 kg
Réf.	4134081	4134100	4134281
Matière UC 1	film gr	cardboard gr	film gr
Poids UC 1	7 g	430 g	9.39 g
Longueur UC 1	103 mm	395 mm	270 mm
Largeur/Profondeur UC 1	300 mm	295 mm	90 mm
Hauteur UC 1	179 mm	285 mm	198 mm

Données UC 2			
Nom du produit	JBL PROPOND WINTER S 0,6 kg	JBL PROPOND WINTER S 1,8 kg	JBL PROPOND WINTER S 0,6 kg
Réf.	4134081	4134100	4134281
Matière UC 2	cardboard gr	aucun	cardboard gr
Poids UC 2	510 g	-	468 g
Longueur UC 2	315 mm	-	284 mm
Largeur/Profondeur UC 2	415 mm	-	374 mm
Hauteur UC 2	340 mm	-	408 mm

Données commerciales			
Nom du produit	JBL PROPOND WINTER S 0,6 kg	JBL PROPOND WINTER S 1,8 kg	JBL PROPOND WINTER S 0,6 kg
Réf.	4134081	4134100	4134281
Texte caisse	PP Winter S 0,6	PP Winter S1.8	PP Winter S 0,6
Présentation en rayon	-	-	-