
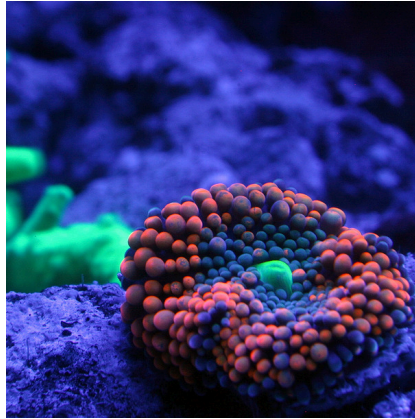




JBL SOLAR OCEAN BLUE T5 ULTRA 45-80 W

Tube fluorescent T5 bleu pour aquarium d'eau de mer

Préconisé pour : 



- Tube fluorescent spécial bleu, pour la stimulation de la beauté naturelle des couleurs des coraux, coquillages et autres invertébrés en aquarium d'eau de mer.
- Installation facile : insérer le tube fluorescent à culot T5 dans la douille et tourner jusqu'à enclenchement du tube.
- Couleur de température idéale pour coraux, coquillages et invertébrés : donne l'impression des profondeurs bleues de l'océan. Souligne et stimule la fluorescence naturelle.
- Les classes énergétiques A et B ne sont atteintes que par des tubes clairs. Les tubes de couleur obtiennent la classe C.
- Rendu des couleurs garanti pour 2 ans. Livré avec plaquette de rappel pour le remplacement.



JBL SOLAR OCEAN BLUE T5 ULTRA 45-80 W

Accessoires



JBL SOLAR REFLECT Kit clips
Fixation pour tubes fluorescents



JBL Clips T5/T8 (Métal)
Fixation en métal pour tubes fluorescents



JBL SOLAR Reflect T5/T8 (895-1500 mm)
Réflecteur pour tube fluorescent SOLAR



JBL SOLAR OCEAN BLUE T5 ULTRA 45-80 W



Informations Produit

La lumière, source d'énergie


La plupart des coraux qui sont maintenus en aquarium ont besoin d'une certaine quantité de lumière. Ils se nourrissent souvent uniquement des produits métaboliques des algues qui vivent dans leurs tissus. Les coraux dont la nourriture n'est pas photosynthétique privilégient les endroits plus sombres et doivent être nourris avec du phytoplancton et du zooplancton (JBL KorallFluid, JBL PlanktonPur). Pour assurer une croissance optimale, il est important de connaître les besoins en lumière des différents coraux en bac marin et de les reproduire.

Installation simple

Placer le tube T5 dans la douille et visser jusqu'à ce que le tube s'enclenche.

Lumière actinique

Le tube JBL SOLAR Ocean Blue produit une lumière bleue très intense, appelée également lumière actinique. C'est une lumière particulièrement efficace, à savoir de la lumière à ondes courtes du domaine spectral bleu et ultraviolet. Elle permet d'éclairer les coraux et de créer l'effet de clair de lune souhaité, lorsque le tube est le seul allumé. Le spectre actinique de ce tube augmente l'effet de fluorescence des coraux et des coquillages (p. ex. des bécotiers Tridacna). Le tube JBL ne produit pas un spectre purement actinique, il contient aussi d'autres éléments spectraux, parfaits pour la lumière dans les aquariums marins. Il n'est PAS utile d'éclairer les bacs marins uniquement avec de la lumière actinique puisque les coraux que nous entretenons ne proviennent pas de grandes profondeurs, mais généralement de profondeurs allant jusqu'à 20 m et reçoivent donc une forte lumière solaire. L'association du JBL SOLAR Marin Day et du JBL SOLAR Ocean Blue est idéale. Si vous ne disposez que d'un tube, optez pour le JBL SOLAR Marin Day.

| Autres informations | |
|-------------------------|---|
| FAQ | ✓ |
| Blog | ✓ |
| Presse | ✓ |
| Laboratoire/Calculateur | ✗ |
| À lire sans faute | ✓ |
| Pièces détachées | ✗ |
| Vidéo | ✓ |
| Garantie Plus | ✓ |
| Mode d'emploi | ✗ |
| Code QR |  |





JBL SOLAR OCEAN BLUE T5 ULTRA 45-80 W

Détails du produit

| Données Produit | | | | |
|--------------------------------|---|--|--|--|
| Nom du produit | JBL SOLAR OCEAN BLUE T5 ULTRA 898 mm-45 W | JBL SOLAR OCEAN BLUE T5 ULTRA 1047 mm-54 W | JBL SOLAR OCEAN BLUE T5 ULTRA 1150 mm-54 W | JBL SOLAR OCEAN BLUE T5 ULTRA 1200 mm-54 W |
| Réf. | 6188500 | 6188600 | 6188700 | 6188800 |
| Code EAN | 4014162618856 | 4014162618863 | 4014162618870 | 4014162618887 |
| EAN en code-barre | | | | |
| Puissance | 45 W | 54 W | 54 W | 54 W |
| Longueur | 895 mm | 1047 mm | 1150 mm | 1200 mm |
| Limite de consommation en mois | - | - | - | - |
| PVC TTC | 29,95 € | 30,50 € | 31,04 € | 32,13 € |
| Prix de base | - | - | - | - |
| Contenance nominale | - | - | - | - |
| Quantité de base | 1 | 1 | 1 | 1 |
| Poids brut | 225 g | 245 g | 265 g | 269 g |
| Poids net | 85 g | 90 g | 110 g | 114 g |
| Variation de poids | 1000 | 1000 | 1000 | 1000 |

| Élimination des déchets | | | | |
|---|---|---|---|---|
| Nom du produit | JBL SOLAR OCEAN BLUE T5 ULTRA 898 mm-45 W | JBL SOLAR OCEAN BLUE T5 ULTRA 1047 mm-54 W | JBL SOLAR OCEAN BLUE T5 ULTRA 1150 mm-54 W | JBL SOLAR OCEAN BLUE T5 ULTRA 1200 mm-54 W |
| Réf. | 6188500 | 6188600 | 6188700 | 6188800 |
| Point vert | ✓ | ✓ | ✓ | ✓ |
| Famille de déchets électriques ou électroniques | Lampes, autres que les lampes à décharge, pouvant servir à un usage domestique. | Lampes, autres que les lampes à décharge, pouvant servir à un usage domestique. | Lampes, autres que les lampes à décharge, pouvant servir à un usage domestique. | Lampes, autres que les lampes à décharge, pouvant servir à un usage domestique. |
| Poids de déchet à éliminer | 85 g | 99 g | 155 g | 114 g |
| Type de pile | - | - | - | - |
| Reprise des piles | - | - | - | - |
| Pile rechargeable | - | - | - | - |
| Poids de déchet pile à éliminer | - | - | - | - |
| Verre jetable | - | - | - | - |
| Papier et carton | 140 g | 155 g | 155 g | 155 g |
| Plastique, petit volume | - | - | - | - |
| Plastique, grand volume | - | - | - | - |
| Poids de déchet métal à éliminer | 0 g | 0 g | 0 g | 0 g |

| Caractéristiques | | | | |
|---------------------------|--|--|--|--|
| Nom du produit | JBL SOLAR OCEAN BLUE T5 ULTRA 898 mm-45 W | JBL SOLAR OCEAN BLUE T5 ULTRA 1047 mm-54 W | JBL SOLAR OCEAN BLUE T5 ULTRA 1150 mm-54 W | JBL SOLAR OCEAN BLUE T5 ULTRA 1200 mm-54 W |
| Réf. | 6188500 | 6188600 | 6188700 | 6188800 |
| Espèce animale | Coraux, Crevettes naines, Gobies, coquillages, crustacés, escargots, juvéniles | Coraux, Crevettes naines, Gobies, coquillages, crustacés, escargots, juvéniles | Coraux, Crevettes naines, Gobies, coquillages, crustacés, escargots, juvéniles | Coraux, Crevettes naines, Gobies, coquillages, crustacés, escargots, juvéniles |
| Taille de l'animal | Pour toutes tailles d'animaux | Pour toutes tailles d'animaux | Pour toutes tailles d'animaux | Pour toutes tailles d'animaux |
| Tranche d'âge de l'animal | Tous poissons d'aquarium | Tous poissons d'aquarium | Tous poissons d'aquarium | Tous poissons d'aquarium |





| Caractéristiques | | | | |
|---------------------------|------------------------|------------------------|------------------------|------------------------|
| Volume de l'espace de vie | 100 cm | 130 cm | 130 cm | 130 cm |
| Matière | verre, métal, gaz rare | verre, métal, gaz rare | verre, métal, gaz rare | verre, métal, gaz rare |
| Type d'aliment | - | - | - | - |
| Couleur | blanc | blanc | blanc | blanc |
| Dosage | - | - | - | - |
| Conditions de transport | - | - | - | - |



JBL SOLAR OCEAN BLUE T5 ULTRA 45-80 W

| Étiquette électronique / Lampe | | | | |
|---------------------------------|---|--|--|--|
| Nom du produit | JBL SOLAR OCEAN BLUE T5 ULTRA 898 mm-45 W | JBL SOLAR OCEAN BLUE T5 ULTRA 1047 mm-54 W | JBL SOLAR OCEAN BLUE T5 ULTRA 1150 mm-54 W | JBL SOLAR OCEAN BLUE T5 ULTRA 1200 mm-54 W |
| Réf. | 6188500 | 6188600 | 6188700 | 6188800 |
| Température ambiante | 22 °C | 22 °C | 22 °C | 22 °C |
| Heure de démarrage | 1 s | 1 s | 1 s | 1 s |
| Mercurie | ✓ | ✓ | ✓ | ✓ |
| Longueur de tube | 1149 mm | 1047 mm | 1149 mm | 1200 mm |
| Durée de vie | 20000 h | 20000 h | 20000 h | 20000 h |
| lumen | 990 lm | 1000 lm | 990 lm | 1100 lm |
| Indice IRC | - | - | - | - |
| Dimmable | ✓ | ✓ | ✓ | ✓ |
| Cycles de commutation | 10000 | 10000 | 10000 | 10000 |
| Valeur PAR | - | - | - | - |
| Classe d'efficacité énergétique | - | - | - | - |
| UVA | - | - | - | - |
| UVB | - | - | - | - |
| UVC | - | - | - | - |
| Température de couleur | aucune donnée | aucune donnée | aucune donnée | aucune donnée |
| Désignation du culot | T5 | T5 | T5 | T5 |

| Données techniques | | | | |
|-----------------------------------|---|--|--|--|
| Nom du produit | JBL SOLAR OCEAN BLUE T5 ULTRA 898 mm-45 W | JBL SOLAR OCEAN BLUE T5 ULTRA 1047 mm-54 W | JBL SOLAR OCEAN BLUE T5 ULTRA 1150 mm-54 W | JBL SOLAR OCEAN BLUE T5 ULTRA 1200 mm-54 W |
| Réf. | 6188500 | 6188600 | 6188700 | 6188800 |
| Portée en litres | - | - | - | - |
| Portée de - à | - | - | - | - |
| Portée en jours | - | - | - | - |
| Portée Longueur du bac | - | - | - | - |
| Puissance en watts | - | - | - | - |
| Rendement par heure | - | - | - | - |
| Rendement par jour | - | - | - | - |
| Hauteur | - | - | - | - |
| Longueur | - | - | - | - |
| Largeur | - | - | - | - |
| Diamètre | - | - | - | - |
| Tension | - | - | - | - |
| pour | - | - | - | - |
| T8 26 mm (watts) | - | - | - | - |
| T5 16 mm (watts) | - | - | - | - |
| Dimensions | - | - | - | - |
| Contenu pour | - | - | - | - |
| Volume du récipient de filtration | - | - | - | - |
| Volume des masses filtrantes | - | - | - | - |
| Raccords de tuyaux Pression/Out | - | - | - | - |





| Données techniques | | | | |
|----------------------------------|---|---|---|---|
| Raccords de tuyaux Aspiration/in | - | - | - | - |
| Hauteur de refoulement | - | - | - | - |



JBL SOLAR OCEAN BLUE T5 ULTRA 45-80 W

| | |
|----------------------|--------------------|
| Type d'aliment | - |
| Sous-type de produit | Moyens d'éclairage |
| Dosage | - |



JBL SOLAR OCEAN BLUE T5 ULTRA 45-80 W



Informations Sécurité

| Autres informations Sécurité | |
|------------------------------|---|
| Mises en garde | Aucune étiquette nécessaire. Règle d'exemption selon (UE) 2019/2015, Annexe IV 3. g) Symbiose coraux - zooxanthelles. Lampen zur Korallen-Zooxanthellen-Symbiose |



Informations complémentaires pour les revendeurs

| Données Produit | | | | |
|-----------------------------------|--|---|---|---|
| Nom du produit | JBL SOLAR OCEAN BLUE T5 ULTRA 898 mm-45 W | JBL SOLAR OCEAN BLUE T5 ULTRA 1047 mm-54 W | JBL SOLAR OCEAN BLUE T5 ULTRA 1150 mm-54 W | JBL SOLAR OCEAN BLUE T5 ULTRA 1200 mm-54 W |
| Réf. | 6188500 | 6188600 | 6188700 | 6188800 |
| TVA | 19% | 19% | 19% | 19% |
| Unité de vente consommateur (UVC) | 4 | 4 | 4 | 4 |
| Volume de l'emballage | 1.6l | 2l | 2l | 2l |
| Dimensions (L/l/H) | 37 mm/44 mm/978 mm | 37 mm/44 mm/1276 mm | 37 mm/44 mm/1276 mm | 37 mm/44 mm/1276 mm |
| Position | 36 | 528 | 528 | 528 |
| Palette | 540 | 528 | 528 | 528 |
| Famille de produits | 1 | 1 | 1 | 1 |
| Tarif douanier | 85393110 | 85393110 | 85393110 | 85393110 |
| Pays d'origine | DE | DE | DE | DE |
| Type de conditionnement | Boîte pliante/carton | Boîte pliante/carton | Boîte pliante/carton | Boîte pliante/carton |

| Données UC 1 | | | | |
|-------------------------|--|---|---|---|
| Nom du produit | JBL SOLAR OCEAN BLUE T5 ULTRA 898 mm-45 W | JBL SOLAR OCEAN BLUE T5 ULTRA 1047 mm-54 W | JBL SOLAR OCEAN BLUE T5 ULTRA 1150 mm-54 W | JBL SOLAR OCEAN BLUE T5 ULTRA 1200 mm-54 W |
| Réf. | 6188500 | 6188600 | 6188700 | 6188800 |
| Matière UC 1 | cardboard gr | cardboard gr | cardboard gr | cardboard gr |
| Poids UC 1 | 223 g | 223 g | 223 g | 223 g |
| Longueur UC 1 | 82 mm | 82 mm | 82 mm | 82 mm |
| Largeur/Profondeur UC 1 | 69 mm | 69 mm | 69 mm | 69 mm |
| Hauteur UC 1 | 979 mm | 1285 mm | 1285 mm | 1285 mm |

| Données UC 2 | | | | |
|-------------------------|--|---|---|---|
| Nom du produit | JBL SOLAR OCEAN BLUE T5 ULTRA 898 mm-45 W | JBL SOLAR OCEAN BLUE T5 ULTRA 1047 mm-54 W | JBL SOLAR OCEAN BLUE T5 ULTRA 1150 mm-54 W | JBL SOLAR OCEAN BLUE T5 ULTRA 1200 mm-54 W |
| Réf. | 6188500 | 6188600 | 6188700 | 6188800 |
| Matière UC 2 | aucun | aucun | aucun | aucun |
| Poids UC 2 | - | - | - | - |
| Longueur UC 2 | - | - | 82 mm | - |
| Largeur/Profondeur UC 2 | - | - | 69 mm | - |
| Hauteur UC 2 | - | - | 1285 mm | - |

| Données commerciales | | | | |
|-----------------------|--|---|---|---|
| Nom du produit | JBL SOLAR OCEAN BLUE T5 ULTRA 898 mm-45 W | JBL SOLAR OCEAN BLUE T5 ULTRA 1047 mm-54 W | JBL SOLAR OCEAN BLUE T5 ULTRA 1150 mm-54 W | JBL SOLAR OCEAN BLUE T5 ULTRA 1200 mm-54 W |
| Réf. | 6188500 | 6188600 | 6188700 | 6188800 |
| Texte caisse | Ocean Blue 45W | Ocean Blue 54W | Ocean Blue 54W | Ocean Blue 54W |
| Présentation en rayon | - | - | - | - |

