

PRO JBL NOVO®

Nowy pokarm dla
Twojego akwarium

ODPOWIEDNI DLA WYJĄTKOWYCH GATUNKÓW

Koncepcja
gatunkowa:
Najlepszy pokarm
dla każdej ryby



Z owadami
i krewetkami



Badane
w rodzimych
siedliskach



Prebiotyki dla
zdrowego
trawienia



Bez sztucznych
barwników



**VORSPRUNG
DURCH FORSCHUNG**
PROGRES DZIĘKI BADANIOM







Koncepcja gatunkowa JBL PRONOVO

Zgodnie z naszą koncepcją karmienia ryb możesz podawać pokarm odpowiedni dla jednego gatunku, nawet jeśli trzymasz w jednym akwarium różne gatunki ryb.

Gwarantujemy, że podając ten sam pokarm różnym gatunkom, nie wystąpią objawy niedoborów, a podając różne rodzaje pokarmu poszerzasz dietę ryb.

Karmienie ryb „niewłaściwym/niebezpiecznym” pokarmem zdarza się tylko w wyjątkowych przypadkach: Tropheus i inne pielęgnicowate, pochodzące z jezior Tanganika i Malawi nigdy nie powinny być karmione ochotkami! Zjedzenie ochotek skończy się dla nich śmiercią!

W przypadku innych gatunków ryb ważne jest jedynie, aby otrzymywały wszystkie potrzebne do życia składniki. Tak wygląda koncepcja gatunkowa firmy JBL, uzupełniona innymi pokarmami PRONOVO do akwariów towarzyskich, 100% pewności.



Owady podawane jako smakołyk lub dla wzmocnienia ryb akwariowych

Istnieje tylko kilka gatunków ryb, które nie jedzą owadów i/lub krewetek w swoim naturalnym środowisku. Tylko niektóre wysoce wyspecjalizowane gatunki ryb, takie jak zjadające łuski słodkowodne gatunki ryb z jeziora Tanganika (*Plecodus straelini*) lub ryby słonowodne żyjące się polipami koralowców w wodzie morskiej (*Chaetodontidae*) nie jedzą owadów ani krewetek.

Jeśli jednak podasz je rybkom w akwarium, często pokarm ten zostanie zaakceptowany. Wszystkie inne gatunki ryb żywią się bezpośrednio lub pośrednio owadami (np. larwami owadów żyjących w algach) i/lub krewetkami. W przypadku wielu ryb jest to nawet zawarte w nazwie ich diety i nazywane są „owadożercami”. Słynny strzelczyk (*Toxotes*), który żywi się owadami żerującymi na liściach, jest chyba najbardziej znanym przykładem.

Dlatego JBL uwzględnił owady w znacznie większym stopniu w kompozycjach pokarmów z asortymentu JBL PRONOVO, ale tylko wtedy, gdy grupa docelowa ryb ma owady w swoim jadłospisie. Dodawanie owadów do każdego pokarmu dla ryb ze względu na panujące trendy jest pozbawione sensu. JBL PRONOVO INSECT jest teraz dostępny, przede wszystkim po to, aby podawać Twoim rybom owady.



Strzelczyk (Toxotes)



Dorośla mucha czarna (czarny żołnierz)



Larwy czarnego żołnierza

Całe owady czy larwy owadów jako pokarm dla ryb?

Łatwo jest zrozumieć, dlaczego nie powinniśmy przetwarzać dużych robaków jako pokarmu dla ryb. Zawartość chityny w ich pancerzach jest zdecydowanie zbyt wysoka. Natomiast larwy mącznika są łatwe do zdobycia - jednak za- wierają zbyt dużo tłuszczu.

Poszukiwania „idealnego” owada doprowadziły do odkrycia znakomitego źródła pokarmu czarnej muchy, zwanej również Black soldiers (*Hermetia illucens*, w skrócie BSF), ale jako postaci larwalnej. Larwy mają 12 razy większą wartość odżywczą niż dorosłe osobniki i spójny skład. Black soldiers są hodowane na dużą skalę i nie trzeba ich zabierać z ich naturalnego siedliska. Ponieważ larwy żywią się białkiem zwierzęcym i roślinnym, ich skład jest idealny dla ryb.

Białko larw charakteryzuje się wysokim stężeniem witamin, wysoką wartością biologiczną (aminokwasy) oraz bardzo dobrą strawnością.



PAŁECZKI INSECT ROZMIAR S JBL PRONOVO

Pałeczki akwariowe w rozmiarze S dla wszystkich ryb akwariowych od 3 do 10 cm

Jak odpowiednio karmić gatunki ryb w akwarium towarzyskim.

Wyobraź sobie zoo, w którym żyje wiele różnych ssaków. Odpowiadałoby to Twojemu akwarium towarzyskiemu. Mając tylko jeden pokarm, opiekunowie mogliby w zasadzie nakarmić prawie wszystkie ssaki w zoo, ale wtedy musieliby uzupełniać oddzielny pokarm dla tygrysa lub zebry.

Zebra żywi się również owadami wraz z trawami i liśćmi - nie stosuje więc diety w 100% wegańskiej, a tygrys je razem z gazelą jej wypełnioną trawą żołądek. Powszechnym pokarmem akwariowym byłby JBL PRONOVO BEL, który występuje w postaci granulatu i płatków w różnych rozmiarach. Na przykład dla bojowników, które również żyją w akwarium towarzyskim, można dodać JBL PRONOVO BETTA o składzie specjalnie dostosowanym do ich diety.

Zjadające glony plekostomusy otrzymywałyby wówczas pokarm roślinny zawarty w JBL PRONOVO PLECO. Uzupełnienie ogólnego pokarmu głównego pokarmami odpowiednich gatunków byłoby idealną procedurą przy karmieniu różnych gatunków ryb w JEDNYM akwarium.

Oczywiście, można również karmić zdrowo i pełnowartościowo swoje ryby akwariowe wyłącznie odpowiednim pokarmem podstawowym. Jednak Twoje ryby również lubią różnorodność. Wszystkie ryby nagrodzą wówczas swoich opiekunów zdrowym wyglądem i żywymi kolorami.

Możesz bardzo rozsądnie uzupełnić spektrum żywności, na przykład zieloną żywnością (JBL PRONOVO Spirulina). Jest to

nie tylko zdrowe, ale także dostarcza rybom algi spiruliny, które są niezwykle popularne wśród prawie wszystkich gatunków ryb.

Aby w naturalny sposób zintensyfikować kolory ryb, dział badawczy JBL opracował pokarm wybarwiający, w którym naturalny karoten (astaksantyna) z kryla (krewetki głębinowe) prowadzi do wzmocnienia kolorów.



JBL PRONOVO BEL GRANO XXS

Pokarm podstawowy w granulacie akwarystycznym w rozmiarze XXS dla wszystkich ryb akwariowych od 1-3 cm

JBL PRONOVO BEL GRANO XS

Granulowany pokarm podstawowy do akwarium w rozmiarze XS dla wszystkich ryb akwariowych od 3-5 cm

JBL PRONOVO BEL GRANO S

pokarm główny do akwarium w rozmiarze S dla wszystkich ryb akwariowych od 3-10 cm

JBL PRONOVO BEL GRANO M

Pokarm podstawowy granulowany akwarystyczny M dla wszystkich ryb akwariowych 8-20 cm

JBL PRONOVO BEL FLAKES S

Pokarm główny w płatkach w rozmiarze S dla wszystkich ryb akwariowych od 3 do 10 cm

JBL PRONOVO BEL FLAKES M

Główny pokarm akwarystyczny w płatkach w rozmiarze M dla wszystkich ryb ozdobnych od 8 do 20 cm

JBL PRONOVO TAB M

Pokarm w tabletkach dla wszystkich ryb akwariowych od 1-20 cm





Gupiki, płatki, mieczyki i inne żyworodne karpieńcokształtne

Gupiki, molinezje, płatki, molinezje żagłopłetwe, gambuzje, mieczyki i niektóre inne należą do grupy żyworodnych karpieńcokształtnych (Poeciliidae). Wszystkie mają wspólną cechę – rodzą żywe młode i nie składają jaj, jak większość innych gatunków ryb. To znacznie ułatwia ich rozmnażanie.

Po rozmnożeniu są już na tyle duże, że mogą od razu jeść Artemia nauplii (JBL PRONOVO ARTEMIO), najmniejszy pokarm w płatkach (JBL PRONOVO BEL FLAKES BABY) czy nawet płynny pokarm (JBL PRONOVO BEL FLUID). Jednak rodzice przeganiają swoje młode i wskazane jest zabezpieczenie narybku w tarlisku (JBL BabyHome Oxygen).

W swoim naturalnym środowisku ryby te żywią się owadami, larwami owadów, glonami i wszystkim, co jadalne – nie są wybredne. Glony wraz z żyjącymi w nich małymi zwierzętami często stanowią największą część ich spektrum pokarmowego, zależy to od siedliska. Gupiki pierwotnie pochodziły z Ameryki Środkowej. Zostały one jednak następnie (niestety!) wypuszczone do wód całego świata, aby eliminowały komary i ich larwy, które powodują wiele chorób, takich jak malaria. Jako gatunek inwazyjny stanowią obecnie poważny problem w wielu krajach.

Gupik i kilka innych ryb żyworodnych zostały następnie wyhodowane

w bardzo pięknych formach kolorystycznych, które z pewnością należą do najpopularniejszych ryb ozdobnych na świecie!

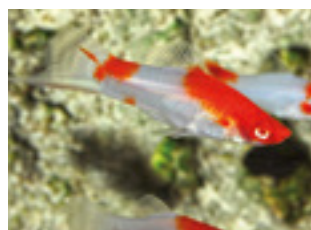
Ryby żyworodne nie stawiają żadnych specjalnych wymagań co do projektu akwarium. Wystarczy trzymać je w małym haremie (jeden samiec, kilka samic). Jeśli nie chcesz mieć potomstwa, trzymaj jedynie samce lub pozwól naturze podążać swoim torem, trzymając drapieżniki, takie jak pielęgnice, w tym samym akwarium. Brzmi to brutalnie, jednak zbyt duża populacja jest naprawdę niezdrowa dla ryb.



Hodowlana płatka



Hodowlana płatka



Hodowlany mieczyk



Molinezja szerokopłetwa



Samiec gupika



Samica gupika



Molinezja



Ameka wspaniała

Olbryzia molinezja szerokopłetwa w cenocie w Meksyku, JBL Expedition Central America



JBL PRONOVO BEL GRANO S
Granulowany podstawowy pokarm akwarystyczny w rozmiarze S dla gupików i innych żywych ryb od 3 do 10 cm

JBL PRONOVO BEL FLAKES S
Podstawowy pokarm akwarystyczny w płatkach w rozmiarze S dla gupików i innych żywych ryb od 3 do 10 cm



Małe gatunki kłasczowatych, takie jak neon czy drobnoustek

Rodzina kłasczowatych to jedna z najbardziej różnicowanych grup ryb z ponad 1100 gatunkami. Obejmuje mięsożerną 30-centymetrową piranię, a także małego, żywiącego się planktonem neona. Dzięki rybm z grupy tetr zamieszkujących dno kłasczowate podobły nawet tą strefę. Kłasczowate żyją tylko w Ameryce Południowej i Afryce.

Większość gatunków kłasczowatych to ryby ławicowe i powinny być trzymane w grupach po pięć lub więcej osobników, najlepiej 10 lub więcej. U niektórych gatunków samce mają spiczastą, wydłużoną płetwę grzbietową i są bardziej wysmukłe niż samice.

Zasadniczo hodowla nie jest trudna, jeśli parametry wody i dieta są odpowiednie.

Niestety, większość kłasczowatych wypuszcza swoje jaja prosto do wody, gdzie są często zjadane - nawet przez rodziców! Prawie wszystkie gatunki pochodzą z wód miękkich i średnio twardych o pH między 6 a 7,5. Tylko neona czerwonego można znaleźć również w ekstremalnie kwaśnych wodach o wartościach pH około 4,5. Ważniejsza, niż precyzyjne ustawienie wartości pH z dokładnością do 0,1 jest częściowa podmiana wody co 14 dni. Wszystkie gatunki neonów odwdzięczą Ci się mocnymi kolorami i zdrowym wzrostem za umieszczenie w akwarium uzdatnacza tropikalnej wody JBL Tropol.

PRONOVO NEON zawiera również larwy owadów (Hermetia) i mączkę z krewetek, ponieważ larwy owadów, a zwłaszcza małe skorupiaki są ważnym składnikiem planktonu, którym żywią się małe gatunki kłasczowatych w przyrodzie. Obserwacje w Kolumbii wykazały, że neony czerwone preferują obszary płytkiej wody bez prądu do głębokości 60 cm z dużą ilością listowia na dnie.



Neon czerwony



Neon Innesa



Neon czarny



Czarna tetra



Różowa tetra



Drobnoustek



Barwienie czarny



Topornik

JBL PRONOVO NEON GRANO XXS
Granulowany podstawowy pokarm akwarystyczny w rozmiarze XXS dla neonów i innych małych kłasczowatych od 1-3 cm



Neony czerwone w ich typowym środowisku. JBL Expedition Columbia



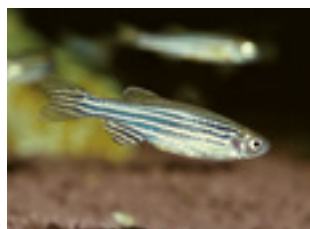
Małe brzany i danio

Drobne gatunki brzan, danio i rasbor to bardzo popularna grupa ryb akwariowych. Mogą być niesamowicie pięknie ubarwione, ale nie rosną tak duże jak niektóre spokrewnione gatunki, np. brzanka rekinia, która może dorastać do 40 cm długości.

Dobrze czują się również w nieco mniejszych akwariach, ale zwykle żyją w ławicach i potrzebują nieco więcej miejsca. Płeć często nie jest łatwa do rozróżnienia. Samice mają zwykle nieco pełniejszy kształt ciała. Tylko u kilku gatunków samce i samice są inaczej ubarwione, na przykład brzanka cherry.

Hodowla jest łatwa w przypadku niektórych gatunków i dość skomplikowana w przypadku innych. Czasami zwiększony prąd w akwarium może doprowadzić do pożądanego rezultatu. Podczas karmienia ważne jest, aby pokarm był na tyle mały, aby zmieścił się do otworów gębowych ryb. Ponieważ owady i małe skorupiaki są częścią ich naturalnego pokarmu, oba składniki są zawarte w JBL PRONOVO DANIO. Dla większych gatunków brzan JBL PRONOVO BEL w postaci płatków lub granulatu w odpowiedniej wielkości idealnie nadaje się jako ich podstawowy pokarm. Brzany i danio stawiają specjalne wymagania co do jakości wody tylko podczas hodowli.

Poza tym zalecana jest regularna częściowa podmiana wody w wysokości około 20% co dwa tygodnie, a dodanie tropikalnego uzdatniacza wody JBL Tropol sprawi, że ryby będą czuły się w wodzie z kranu tak samo dobrze, jak w swoich wodach na południu Azji Wschodniej czy Afryki i że pokażą swoją pełną paletę barw.



Danio pręgowany



Razbora klinowa



Brzanka wysmukła



Brzanka pięcioprzęga



Danio margaritatus



Razbora karłowata



Brzanka zielona



Kardynałek chiński

Brzany w swoim środowisku w Wietnamie, JBL Expedition Vietnam



JBL PRONOVO DANIO GRANO XS
Granulowany pokarm podstawowy
w rozmiarze XS dla wszystkich małych
zadziórów i danionów od 3 do 5 cm

Złota rybka - najpopularniejsza ryba ozdobna świata akwarystyki

Dlaczego istnieje specjalny pokarm dla złotych rybek?

Złote rybki pochodzą od karasia, który występuje w chłodnych wodach. W zimnym środowisku metabolizm jest wolniejszy, dlatego główny pokarm musi mieć niższą zawartość białka niż pokarm dla tropikalnych ciepłolubnych ryb ozdobnych. Ponadto, złota rybka lubi jeść pokarmy roślinne. Miłośnik złotych rybek zauważy to najpóźniej wtedy, gdy złote rybki będą dalej zjadać rośliny akwariowe. Pokarm dla złotych rybek JBL PRONOVO RED zawiera zatem dużą ilość roślin. Często, ale nie zawsze, ogranicza to apetyt ryb na rośliny.

Okolo 1000 lat temu w Chinach stworzono piękne kolory karasi (ryb z zimnych wód) i wyhodowano złotą rybkę wraz z własną łacińską nazwą naukową (*Carassius auratus*). W wielu krajach złote rybki hodowane są w kulistych misach, co w Niemczech jest zabronione ze względu na dobrostan zwierząt. Ponieważ złota rybka może uros-

nąć do nieco ponad 30 cm długości, w rzeczywistości potrzebuje akwariów o długości co najmniej 100 cm. Niektóre formy hodowlane złotych rybek, takie jak welony, są mniejsze i dlatego można je również trzymać w małej grupie w nieco mniejszych akwariach.

Złote rybki i pokrewne formy hodowlane nie mają żołądka i są wszystkożerne. Pokarm podstawowy JBL PRONOVO RED INSECT dla złotych rybek zawiera wysoki udział składników roślinnych, co zmniejsza apetyt na rośliny wodne. Owady i larwy owadów stanowią obok roślin ważną część diety. Zostało to również uwzględnione w JBL PRONOVO RED INSECT poprzez dodanie larw czarnej muchy jako smakołyku.

Najważniejszym elementem jest kształt pokarmu: wygląda on jak małe larwy owadów!



Złota rybka



Welon



Szubunkin



Kometa



Oranda



Ranchu (Iwia główka)

JBL PRONOVO RED FLAKES M

Pokarm podstawowy w płatkach w rozmiarze M dla złotych rybek od 8 do 20 cm

JBL PRONOVO RED GRANO M

Granulowany pokarm podstawowy w rozmiarze M dla złotych rybek od 8 do 20 cm

JBL PRONOVO FANTAIL GRANO S

Pokarm podstawowy granulowany rozmiar S dla welonek i innych rodzajów złotych rybek od 3 do 10 cm

JBL PRONOVO FANTAIL GRANO M

Pokarm podstawowy granulowany rozmiar M dla welonek i innych rodzajów złotych rybek od 8 do 20 cm

JBL PRONOVO RED INSECT STICK S

Pokarm główny w pałeczkach rozmiar S ze smakołykami dla złotych rybek od 3 do 10 cm





Threadfish, gurami i inne ryby labiryntowe

Wszystkie gatunki threadfish i guramiowatych żyją w Azji Południowo-Wschodniej są prawdziwymi artystami przetrwania. Nawet w bardzo ciepłych i ubogich w tlen wodach, takich jak pola ryżowe, mogą przetrwać oddychając powietrzem atmosferycznym dzięki dodatkowemu narządowi oddechowemu, labiryntowi.

Uwielbiają mocno obsadzone akwaria i niektóre rośliny pływające, w których również budują gniazda (większość gatunków). Dbają o swoje potomstwo, a większość gatunków nie jest trudna w hodowli.

Dodając JBL Tropol, możesz zamienić wodę z kranu w tropikalną wodę, którą ryby znają ze swojego naturalnego środowiska. W ten sposób pokazują swój prawdziwy blask kolorów.

Górna część otworu gębowego częściowo wskazuje na ich zwyczaje żywieniowe: zjadają wszystko, co spadnie na powierzchnię wody, ale jedzą też z dna i z otwartej wody. W swoim naturalnym środowisku nie są wybredne w kwestii tego, co jedzą. Owady, larwy owadów, małe skorupiaki, plankton – konsumują właściwie wszystko, co uda im się znaleźć.

Ale to właśnie odkrycie jest często najtrudniejszą częścią: wody często są bardzo mętne, więc używają swoich „nici” (przekształconych płetw brzusznych) do wyczuwania otoczenia, partnerów i pożywienia. Na przestrzeni lat z pierwotnych dzikich form wyhodowano bardzo piękne formy hodowlane, które obecnie są często bardziej popularne niż naturalna forma.

U niektórych gatunków (np. gurami mozaikowy, prętnik karłowaty, prętnik trójbarwny) samce są znacznie bardziej kolorowe niż samice.

U innych gatunków (np. gurami marmurkowy, gurami dwuplamisty, gurami drobnołuski, skrzeczek pręgowany, prętnik pręgowany, gurami całujący) obie płcie są jednakowo ubarwione, ale samce mają bardziej spiczaste płetwy grzbietowe.



Gurami czekoladowy



Prętnik trójbarwny



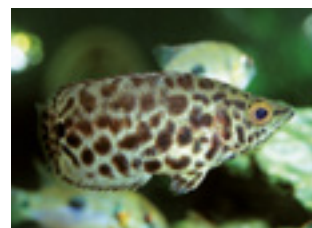
Prętnik karłowaty



Gurami dwuplamisty



Gurami mozaikowy



Łazieć indyjski



Wielkopłetw wspaniały



Skrzeczek karłowaty

Samiec budujący piankowe gniazdo



JBL PRONOVO GOURAMI GRANO S
Pokarm podstawowy granulowany
w rozmiarze S dla wszystkich gurami
i innych ryb labiryntowych od 3 do 10 cm



Bojowniki

Bojowniki są właściwie pokojowo nastawionymi mieszkańcami akwariów i dogadują się ze wszystkimi rybami, które nie mieszczą się w ich pyskach. Tylko samiec tego samego gatunku jest wyzywany na pojedynek na śmierć i życie - stąd nazwa!

Piękne bojowniki o długich płetwach w naszych sklepach zoologicznych pochodzą od gatunku *Betta splendens*, który jest również popularny w Azji podczas walk ryb. Bojowniki i wiele innych ryb labiryntowych (gurami, alektysy i wielkopłetwy) żyją zarówno w wodach stojących, jak i płynących.

Są drapieżnikami zasadzkowymi, szybko atakującymi, aby schwycić owady lądujące na powierzchni wody. Nie jedzą żadnych roślin akwariowych i nie potrzebują dużo miejsca. Jeśli chcesz trzymać zarówno samice, jak i samca, zdecydowanie powinieneś dodać kilka samic. Samotna samica byłaby zbyt nękana przez samce. Najbardziej znane gatunki bojowników budują na powierzchni wody piankowe gniazda, których następnie pilnuje samiec. Inne gatunki bojowników przechowują swoje jaja w pyskach, dopóki młode nie wyklują się i nie są wystarczająco duże, aby utrzymać się na własnych nogach lub (lepiej!) płetwach.

Wartości wody nie są tak naprawdę istotne dla bojowników. Chociaż preferują one wodę miękką o pH pomiędzy 6,5 a 7,5, poradzą sobie również z innymi wartościami. Podczas karmienia ważne jest, aby skład był dostosowany do ich naturalnej diety. JBL PRONOVO BETTA w postaci płatków lub JBL PRONOVO BETTA w postaci granulatu stanowi podstawowe pożywienie. JBL PRONOVO BETTA INSECT to pokarm podstawowy zawierający smakołyki w postaci owadów, które również wyglądają jak małe larwy owadów. Wszystkie trzy pokarmy JBL dla bojowników zawierają astaksantynę, która powoduje silne wybarwienie ryb. To naturalny karoten pozyskiwany z kryla, krewetek i alg spiruliny. Dzięki kilku pływającym roślinom i „zarośniętemu” akwariom bojowniki czują się naprawdę dobrze w tym środowisku.



Samiec bojownika



Samica bojownika



Bojownik przechowujący ikrę w pysku



Hodowlany bojownik



Hodowlany bojownik



Hodowlany bojownik



JBL PRONOVO BETTA

GRANO S
Granulowany podstawowy pokarm akwarystyczny w rozmiarze S dla bojowników o wielkości od 3 do 10 cm

JBL PRONOVO BETTA

FLAKES S
Pokarm podstawowy w płatkach akwarystycznych w rozmiarze S dla bojowników o wielkości od 3 do 10 cm

JBL PRONOVO BETTA

INSECT STICK S
Pokarm akwarystyczny w pałeczkach w rozmiarze S do walki z rybami od 3 do 10 cm 3-10 cm





Proporczykowce (jajorodne kapieńcokształtne)

Wiele gatunków proporczykowców należy do najbardziej kolorowych ryb słodkowodnych, a nawet przewyższa większość ryb morskich swoim blaskiem kolorów! Ponadto większość gatunków nie jest bardzo duża i dlatego pasuje również do mniejszych akwariów. W naturze wiele z nich przystosowało się do cyklu pór deszczowych i suchych: wylęgają się z jaj, gdy zaczynają się deszcze, szybko rosną, rozmnażają się, składają nowe jaja i umierają, gdy nadchodzi pora sucha, ponieważ wtedy wody zwykle wysychają całkowicie.

Z tego powodu nazywane są również rybami sezonowymi. W akwarium nie mamy okresów suchych, a ryby i inne zwierzęta akwariowe

mogą żyć trochę dłużej. Większość gatunków, ale nie wszystkie, preferuje wodę miękką i kwaśną. Możesz zoptymalizować wodę tak, aby pasowała do karpieńcokształtnych, dodając torf do filtra (JBL Tormec activ) i uzdatniacz wody tropikalnej (JBL Tropol). W ich naturalnym środowisku wody są przeważnie płytkie i występujące przejściowo.

Ich jedynym pokarmem są małe owady, które spadają na powierzchnię wody oraz larwy owadów w wodzie lub na ziemi. JBL PRONOVO KILLIFISH był stosowany w tym spektrum pokarmów jako główny pokarm dla jajorodnych karpieńcokształtnych. Szczupieńczyki są zwykle nieco silniejszymi drapieżnikami, a także jedzą wszystko, co mieści się w ich ustach. Zwykle żyją w górnych warstwach wody, podczas gdy Cyprinodontiformes zamieszkują środkową i dolną warstwę wody. *Lacustricola centralis* (podrodzina Procatopodidae) są również zaliczane do karpieńcokształtnych i nie żyją w wodach przejściowych. Nawet w zdominowanym przez pielęgnice jeziorze Tanganika żyje gatunek z podrodziny Procatopodidae (*Lamprichthys tanganicus*). Nazwa proporczykowatych killi (z j. angielskiego) pochodzi z czasów kolonii holenderskich w Ameryce Północnej, gdzie ryby te znajdowano w rowach melioracyjnych (kills).

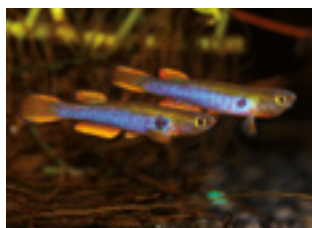
Karpieńcokształtne występują powszechnie na wszystkich kontynentach z wyjątkiem Australii. Możemy je nawet spotkać w Morzu Śródziemnym.



Suszec Rachowa



Austrolebias



Aphyosemion coeleste



Szczupieńczyk pręgowany



Aphyosemion decorsei



Proporczykowiec z Kap Lopez



Szczupieńczyk niebieskooki

JBL PRONOVO KILLIFISH
GRANO S
Granulowany podstawowy
pokarm akwarystyczny
w rozmiarze S dla
proporczykowatych od 3-10 cm



Killifish biotope in Bolivia



Drapieżne pielęgnicowate z Jeziora Tanganika i Jeziora Malawi

Dwa jeziora w dolinie ryftowej, Malawi i Tanganika, są domem zarówno dla żerujących na glonach, jak i drapieżnych pielęgnicowatych.

Ponieważ większość pielęgnicowatych zamieszkujących Jezioro Tanganika to drapieżniki, pokarm dla drapieżnych gatunków pielęgnic został nazwany JBL PRONOVO TANGANYIKA. Ponieważ większość gatunków hodowanych w akwariach Malawi to pielęgnice roślinożerne, JBL nazwał ten pokarm JBL PRONOVO MALAWI. Niemniej jednak są oczywiście również gatunki drapieżne z jeziora Malawi, które wymagają tego samego pokarmu co drapieżniki z jeziora Tanganika. Nie dajcie się więc zmylić nazwom: chodziło o rodzaje diety, a nie o jezioro, z którego pierwotnie pochodziły.

Drapieżne gatunki z obu jezior żywią się rybami, mikroorganizmami, krewetkami i narybkiem. Niektórzy jedzą nawet łuski innych ryb (Plecodus). JBL PRONOVO TANGANYIKA została opracowana z myślą o drapieżnych gatunkach z obu jezior. Jeśli drapieżniki i roślinożerne pielęgnice są trzymane razem w jednym akwarium, konieczne jest podawanie obu rodzajów pokarmu. W ten sposób każdy rodzaj ryb otrzymuje odpowiednią karmę.

Typowe drapieżniki z jeziora Tanganika: Lamprologus, Neolamprologus, Julidochromis, Cyphotilapia, Telmatochromis, Chalinochromis
Typowe drapieżniki z jeziora Malawi: Trematocranus, Haplochromis, Nimbochromis, Sciaenochromis, Labidochromis

Obserwacje w ich rodzimych biotopach:

W jeziorze Tanganika małe gatunki drapieżne zaobserwowano

Drapieżniki z Jeziora Tanganika



Pyszczałek hełmiasty



Muszlowiec



Naskalnik Marliera



Szczelinowiec Leleupa

w płytkich wodach obok roślinożernych pielęgnic (Tropheus i Petrochromis). Wyjątkiem jest rodzaj Cyphotilapia, który zwykle występuje tylko na minimalnych głębokościach 20 m.

Z drugiej strony, w jeziorze Malawi drapieżniki spotykamy głównie w głębinach, gdzie roślinożerne pielęgnice nie żerują na glonach.

Ciekawie było obserwować roślinożerne pielęgnice pożerające padlinę ryby. Wyglądało na to, że były szczęśliwe, że w końcu dostały trochę mięsa, zamiast samych glonów!

Drapieżniki z Jeziora Malawi



Nimbochromis livingstoni



Aulonocara



Sciaenochromis ahli



Labidochromis YELLOW

JBL PRONOVO TANGANYIKA FLAKES M

Pokarm podstawowy w płatkach akwariowych dla pielęgnic drapieżnych z jeziora Tanganika i Malawi od 8-20 cm

JBL PRONOVO TANGANYIKA GRANO M

Granulowany pokarm podstawowy w akwarium dla pielęgnic drapieżnych z jeziora Tanganika i Malawi od 8-20 cm





Pielęgnicowate roślinożerne z Jeziora Malawi i Jeziora Tanganika

W jeziorach dolin ryftowych Afryki Wschodniej (Jezioro Malawi i Jezioro Tanganika) wiele endemicznych (jedynie tam żyjących) pielęgnicowatych wyspecjalizowało się w jedzeniu glonów wraz z żyjącymi w nich mikroorganizmami ze skał (pielęgnice roślinożerne). Dla tych gatunków opracowano JBL PRONOVO MALAWI. Ryby wyewoluowały zęby, które w toku ewolucji zostały przekształcone w narzędzia do przeżuwania. W jeziorze można je zobaczyć, jak niestrudzenie, na wpół stojące na głowach, zdrapują glony (głównie okrzemki) z nagich skał (rodzaj *Labeotropheus* z Jeziora Malawi o nazwie blue mbuna). Na głębokościach poniżej 6-10 m wzrost glonów zatrzymuje się z powodu braku światła, a żerujące pielęgnice nie znajdują już tam pożywienia. Na tej głębokości w jeziorze Malawi dominują gatunki drapieżne.

To od Ciebie zależy, czy wybierzesz ten pokarm w formie płatków czy granulatu.

Jednak w przypadku automatycznych podajników możliwa jest tylko żywność granulowana. Jeśli masz w akwarium większe i mniejsze ryby, płatki są korzystne, ponieważ możesz je trochę zetrzeć między palcami, aż rozmiar płatków będzie odpowiedni również dla mniejszych ryb.

Typowe roślinożerne pielęgnice z Jeziora Tanganika:

Tropheus, *Petrochromis*

Typowe roślinożerne pielęgnice z Jeziora Malawi:

Pseudotropheus, *Melanochromis*, *Labeotropheus*, *Maylandia*

Roślinożerne pielęgnicowate z Jeziora Malawi



Pyszczyk złocisty



Pyszczyk zebra



Pyszczyk demasoni



Pyszczyk zebra czerwony

Roślinożerne pielęgnicowate z Jeziora Tanganika



Tropheus



Pielęgnica brabancka Dubois



Petrochromis



Eretmodus

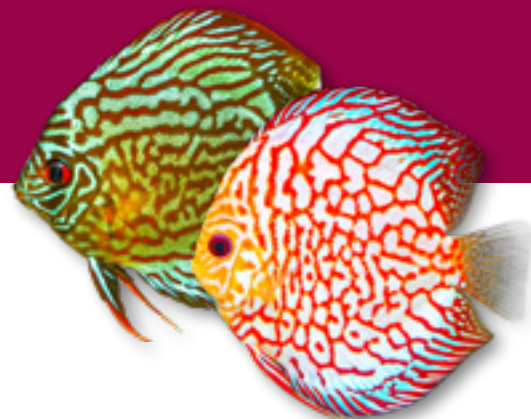


JBL PRONOVO MALAWI FLAKES M

Pokarm podstawowy w płatkach akwarystycznych dla pielęgnic roślinożernych z Jeziora Malawi i Jeziora Tanganika od 8-20 cm

JBL PRONOVO MALAWI GRANO M

Pokarm podstawowy w płatkach akwarystycznych dla pielęgnic wypasanych od 8 do 20 cm z Jeziora Malawi i Jeziora Tanganika



Bardzo wymagające pielęgnice takie jak paletki i skalary wysokie

Nazwa BITS pochodzi z języka angielskiego i oznacza kawałki lub kęsy.

Ponieważ ten granulat ma kształt umożliwiający podawanie małych kawałków (kęsów), wybrano nazwę BITS.

Chociaż paletki i im podobne pielęgnice na ogół prowadzą raczej drapieżny tryb życia, muszą przystosować się do zdobywania pożywienia w swoim naturalnym środowisku, tj. Dorzeczu Amazonki w Ameryce Południowej. Tam zaopatrzenie w żywność zależy od pory roku: w porze suchej zwykle ryby szukają pożywienia na dnie i poszukują krewetek wśród roślinności brzegowej, podczas gdy w porze deszczowej i bezpośrednio po niej mogą szukać owoców z drzew, ponieważ poziom wody podnosi się o około 9 m.

Są więc znacznie bardziej elastyczne w poszukiwaniu pożywienia, niż mogłoby się wydawać. W akwarium pokarm, do którego zwierzęta są

przyzwyczajone, jest znacznie bardziej zauważalny. Tam paletkom, które były karmione tylko żywym pokarmem i nie są przyzwyczajone do pokarmu nieruchomego, trudno jest zdobyć pożywienie.

Krótką przerwą w karmieniu często wzmacnia apetyt zwierząt na nowy pokarm. Naukowcy specjalizujący się w paletkach odradzają karmienie sercami wołowymi. Poza kostnojęzykowymi i piraniami organizm ryb nie jest przystosowany do prawidłowego trawienia mięsa zwierząt stałocieplnych. Komercyjni hodowcy pałek lubią wykorzystywać serca wołowe ze względów ekonomicznych. Jednak tego rodzaju pokarm nie będzie właściwie strawiony, a jeśli zostanie wydalony w postaci niestrawionej, zanieczyszcza wodę w akwarium. Wysoka zawartość białka prowadzi do szybkiego wzrostu pałek, czego pragną hodowcy. JBL opiera swoją karmę głównie na rybach i krewetkach. W ten sposób pielęgnice otrzymują pokarm, który zapewnia im zdrowy wzrost i wspaniałe wybarwienie.



JBL PRONOVO BITS GRANO S
Granulowany pokarm podstawowy w akwarium dla pałek i innych wymagających pielęgnic z Ameryki Południowej od 3 do 10 cm

JBL PRONOVO BITS GRANO M
Granulowany podstawowy pokarm akwarystyczny dla pałek i innych wymagających pielęgnic z Ameryki Południowej od 8 do 20 cm



Skalar z Rio Atabapo/Kolumbia





Wszystkie pielęgnice wszystkożerne

Tylko kilka gatunków pielęgnic jest ograniczonych do jednego spektrum pokarmu. Większość je wszystko, co jest dostępne i dlatego są uważane za wszystkożerne.

Dlatego pokarm musi zawierać wiele różnych składników, aby zapewnić zróżnicowane spektrum pokarmowe. JBL PRONOVO CICHLID zawiera ryby i krewetki, a także surowce roślinne. Ważne jest, aby wybrać rozmiar żywności (S, M lub XL) w zależności od wielkości ryby.

Zawarta astaksantyna to bardzo wysokiej jakości naturalny karoten z kryla i spiruliny, który nadaje pielęgnicom bardzo piękne wybarwienie. Ponieważ pielęgnice są bardzo łakomymi rybami, ważne jest, aby obserwować ilość podawanego pokarmu! Jeśli nie masz jeszcze dużego doświadczenia, możesz użyć zatrzaskowej pokrywki dozującej. Jednokrotne naciśnięcie klikera wyrzuca tyle pokarmu, ile potrzebuje pięć pielęgnic podczas jednego karmienia. W przypadku większych rodzajów pokarmu, których nie można dozować za pomocą kliknięcia, w porcjowaniu pomagają komory dozujące w pokrywce.

W przypadku pielęgnic ważne jest poznanie zwyczajów żywieniowych hodowanych gatunków. Na przykład dorosły symphysodon ma długość 20 cm, ale nie byłby w stanie zjeść granulatu XL dla dużych pielęgnic ze względu na mały otwór gębowy. Gatunki z rodzaju Satanoperca i Geophagus mają stosunkowo duże otwory gębowe, ale tylko po to, by pobierać większe ilości piasku i odsiewać z niego małe cząsteczki jedzenia.

Ponieważ prawie wszystkie pielęgnice są drapieżnikami, należy zachować ostrożność podczas ich socjalizacji. Tylko w przypadku pielęgnic karłowatych możliwa jest pokojowa koegzystencja z mniejszymi gatunkami ryb. W przypadku większych gatunków mniejsze ryby będą ostatecznie postrzegane jako pokarm. Czasami dobrze się sprawdza, jeśli wszystkie rosną razem w akwarium. Wtedy małe rybki stały się „przyjaciółmi” i nie są już uważane za smakołyki. Ale nie zawsze.



JBL PRONOVO CICHLID GRANO S
Granulowany pokarm podstawowy
w akwarium dla małych pielęgnic
od 3 do 10 cm

JBL PRONOVO CICHLID GRANO M
Granulowany pokarm podstawowy
w akwarium dla średnich pielęgnic
od 8 do 20 cm

JBL PRONOVO CICHLID GRANO XL
Granulowany pokarm podstawowy
w akwarium dla dużych pielęgnic
od 15 do 25 cm

S: dla małych pielęgnic



Pielęgniczka Ramirez



Badis bengalski

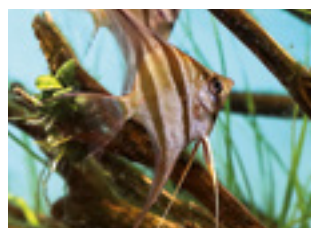


Barwniak szmaragdowy



Dicrosossus filamentosus

M: dla średnich pielęgnic



Skalar wysoki



Pielęgnica Meeka



Moga



Geophagus

XL: dla dużych pielęgnic



Pielęgnica pawiooka



Pielęgnica perłowa



Cincelichthys



Pielęgnica plamooka



Gatunki ryb dennych:

Sumy pancerne

Kiryskowate (Callichthyidae - 160 gatunków) to żyjące na dnie gatunki ryb z Ameryki Południowej, które szukają pożywienia za pomocą kolców na dnie. Dlatego podłoże nie powinno być szorstkie i nigdy nie powinno mieć ostrych krawędzi. Lubią żyć towarzysko (z wyjątkiem *C. acutus*) i są spokojne.

Kiryskowate to wszystkożerne ryby, żywiące się rozdrobnioną materią organiczną na podłożu lub w podłożu. Oznacza to, że ich spektrum pokarmowe obejmuje niemal wszystko, co można znaleźć w wodach naturalnych. W JBL PRONOVO CORYDORAS uwzględniono to w kompozycji z komponentami roślinnymi i zwierzęcymi (ryby i krewetki).

Do kiryskowatych należą również Callichthyinae - 16 gatunków, z których najlepiej znane są rodzaje *Danania* i *Hoplosternum*.

Jak należy postępować, jeśli trzyma się różne ryby denne w jednym akwarium?

Ryby mają również zmysł smaku i odmawiają jedzenia, jeśli im nie odpowiada. Ponadto w naszych akwariach NIE ma gatunków, w przypadku których pojawiłyby się problemy, gdyby ktoś zjadł pokarm faktycznie przeznaczony dla innego gatunku (np. bocje). Można podawać jednocześnie oba rodzaje pokarmu (np. JBL PRONOVO CORYDORAS dla kiryskowatych i JBL PRONOVO BOTIA dla bocje) jednocześnie. Jest to nawet dobre dla ryb, ponieważ oferuje się im większą różnorodność.



Kirysiek lamparci



Kirysiek jaguarowy



Kirysiek spizowy

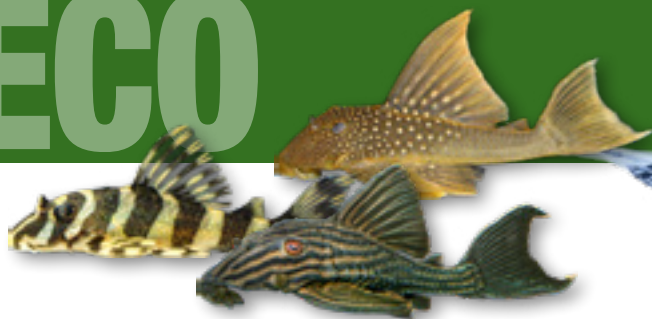


Sumik pancerny

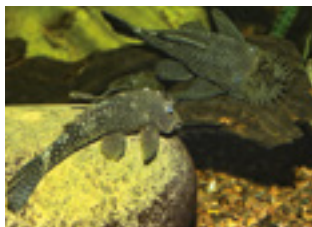
Ławica sumów pancernych w pobliżu Puerto Inirida, JBL Expedition Colombia

JBL PRONOVO CORYDORAS TAB M
Tabletki pokarmowe dla sumika
pancernego od 1-20 cm





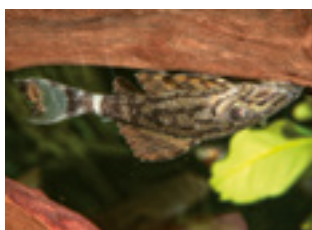
Sumy przyssawkowe



Sumik wąsaty



Otocinclus



Zbrojnik niebieskooki



Plekostomus sp.

Grupa tych ryb jest bardzo zróżnicowana pod względem diety: zdecydowana większość gatunków żywi się roślinami i algami. Spośród nich wiele gatunków jest również zjadaczami drewna. Jednak są też gatunki, takie jak zbrojniki zebrowate i sumy kaktusowe, które nie jedzą roślin, ale mikroorganizmy, owady, a nawet martwe ryby.

Dla tych gatunków właściwym wyborem jest JBL PRONOVO TAB. Dla wszystkich innych roślinożernych przyssawkowych opracowano JBL PRONOVO PLECO, który jest dostępny w dwóch rozmiarach.

Niektóre gatunki sumików nie wyjdą, gdy światło jest włączone. Jeśli następnie podasz tabletki z pokarmem, rozpadną się i będą chętnie zjadane przez inne ryby, jeśli lubią „zielone tabletki pokarmowe”. W takim przypadku wskazane jest karmienie JBL PRONOVO PLECO. Wafelki (cienkie chipsy, które są cieńsze niż tabletki pokarmowe) nie rozpuszczają się tak szybko i zachowują swoją konsystencję, dopóki sumiki nie uaktywnią się, więc plekostomusy muszą energicznie ścierać (ważne dla ich zębów – to nie żart!).

Uwaga: roślinożercy!

Niektóre sumy, w tym popularny sumik wąsaty, chętnie zjadają nasze rośliny akwariowe. Dokarmianie JBL PRONOVO PLECO może znacznie zmniejszyć ich apetyt na rośliny wodne!



JBL PRONOVO PLECO WAFER M
Tabletki pokarmowe z zawartością drewna dla roślinożernych sumów odrostów od 1 do 20 cm

JBL PRONOVO PLECO WAFER XL
Tabletki pokarmowe z zawartością drewna dla dużych roślinożernych sumów odrostów od 15-40 cm



Dla wszystkożernych ryb dennych

Oprócz kiryskowatych i plekostomusów, na dnie żyją inne gatunki sumów. Należą do nich takie gatunki, jak mandi mały (*Pimelodus pictus*), pierzastowąsowate (*Synodontis* sp.) i różne inne gatunki sumów drapieżnych. Używają wąsów do wyczuwania otoczenia i jedzenia, ale mogą również wykrywać jedzenie (np. tabletki z jedzeniem) za pomocą zmysłu węchu. Wiele drapieżnych gatunków sumów ma stosunkowo duże otwory gębowe i regułą jest, że zjadają wszystko, co im się do nich zmieści. Dotyczy to ryb i tabletek spożywczych.

Innymi mieszkańcami dna trzymanymi w akwariach słodkowodnych są płaszczyki słodkowodne i płastugi słodkowodne. Po krótkim okresie aklimatyzacji chętnie jedzą również tabletki pokarmowe, takie jak JBL PRONOVO TAB.

Również dla wszystkożernych i mięsożernych gatunków sumów jest przeznaczony JBL PRONOVO TAB.



Mandi mały



Pierzastowąsowate



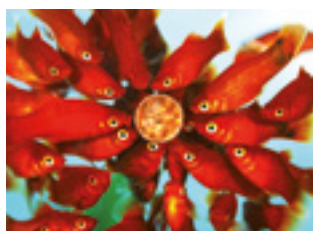
Sorubim



Zbrojnik lamparci



JBL PRONOVO TAB M
Pokarm w tabletkach dla wszystkich ryb
akwariowych od 1-20 cm





Gatunki ryb dennych:

Bocje

Wszystkie bocje pochodzą z Azji i są rybami dennymi. Dlatego pobierają pokarm głównie z dna. Wiele gatunków, np. bocja wspaniała, bocja syjamska, bocja pakistańska i bocja pomarańczowo-opłetwa są dobrymi zjadaczami ślimaków. Popularny glonojad syjamski (*Gyrinocheilus aymonieri*) wykształcił ssący pysk i przynajmniej jako młody osobnik czyści również glony z szyb i dekoracji.

Zachowaj ostrożność podczas łapania – większość bocji ma ostre kolce pod oczami!

Ważna jest zróżnicowana dieta. Bocje jedzą zarówno pokarm zwierzęcy, jak i roślinny. Dlatego tabletki spożywcze JBL PRONOVO BOTIA zawierają również składniki rybne (łosoś) i roślinne, takie jak algi spirulina i szpinak.

Niektóre gatunki bocji rozwijają apetyt na rośliny akwariowe i „obgryzają” kawałki z liści. Dzięki składnikom roślinnym w JBL PRONOVO BOTIA możesz przeciwdziałać temu apetytowi na zieleninę.



Bocja wspaniała



Bocja karłowata



Bocja górską



Piskorek

Nie zapomnij o ich rozmiarze! Bocja może dorastać do długości około 30 cm. Bocje można trzymać pojedynczo lub w małych grupach (zawsze w nieparzystej liczbie).

Bocja w strumieniu, JBL Expedition Vietnam



JBL PRONOVO BOTIA
TABLETKI M
Tabletki pokarmowe dla
wszystkich bocji
od 1-20 cm



Bezkręgowce:

Raki i kraby

Dla nich bardziej odpowiednie są wafle z JBL PRONOVO CRABS. Po pierwsze ze względu na skład, a po drugie ze względu na kształt, ponieważ lepiej chwytają je swoimi szczypcami.

Do skorupiaków zaliczamy również kraby (o zaokrąglonej skorupie). Wśród krabów i raków pustelników są również gatunki lądowe, które odwiedzają wodę tylko w celu rozmnażania.

Jeśli chodzi o pożywienie, możemy po prostu zgrupować wszystkie gatunki posiadające szczypce, ponieważ ich nawyki żywieniowe są bardzo podobne. Dlatego JBL PRONOVO CRABS zawiera krewetki i ryby, ale także składniki roślinne, takie jak szpinak i spirulina. Obejmuje również włókna drzewne jako paszę objętościową.

Podczas karmienia kilku raków/krabów w akwarium przydatne może być karmienie ich waflami jeden po drugim. Najszybszy i najsilniejszy dostaje pierwszy wafelek, a następnie inni mogą otrzymać „swoje” wafelki.

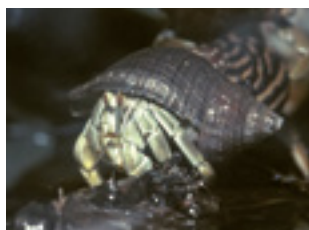
Raki/kraby bardzo szybko i niezawodnie znajdują pożywienie dzięki zmysłowi węchu. Nie jest zatem konieczne wyrzucanie dużej ilości wafelków do akwarium. Karmienie indywidualne dostosowane do potrzeb jest zawsze lepsze. Plastikowa rurka może być bardzo przydatna do przenoszenia wafelka w jedno określone miejsce.



Rak florydzki



Krab mangrowy



Pustelnik



Langusta



JBL PRONOVO CRABS WAFLER M
Pokarm główny do akwarium dla
krabów, raków i krewetek koralowych
od 1-20 cm





Bezkęgowce:

Krewetki

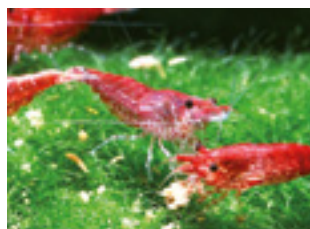
Krewetki tworzą bardzo dużą grupę, która opracowała bardzo różne strategie żywieniowe. Bardzo spokojne krewetki z rodzaju *Atya* swoimi wachlarzowatymi odnóżami filtrują cząsteczki planktonu z wody (drobny pokarm w płatkach).

Krewetki z rodzaju *Macrobrachium* są drapieżnikami i żywią się też innymi krewetkami lub JBL PRONOVO CRAB.

Większość gatunków z rodzaju *Caridina* i *Neocaridina* jest pokojowo nastawiona i za pomocą aparatu gębowego zbiera glony i drobne cząsteczki z ziemi.

W jeziorach Sulawesi żyją gatunki krewetek, które przystosowały się do bardzo specjalnych siedlisk. Ładne, małe *Caridina dennerli* żywią się roślinami, ale tylko w ich bezpośrednim sąsiedztwie.

Caridina cantonensis używają zmysłu węchu do wyszukiwania i znajdowania pożywienia, a nawet spacerują w tym celu przez pół akwarium. *Caridina dennerli* tego nie robią i muszą być karmione JBL PRONOVO SHRIMPS, który jest im podsuwany przed nos.



Neocaridina



Caridina



Caridina dennerli



krewetka z Sulawesi



Caridina striata



Caridina woltereckae

Krewetka gabońska



JBL PRONOVO SHRIMPS GRANO S

Granulowany główny pokarm akwariowy dla krewetek 1-20 cm



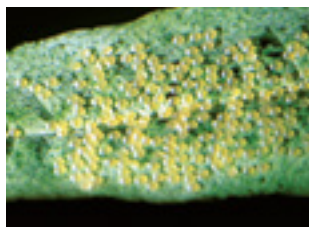


Dla młodych ryb i ich hodowli

Hodowla ryb akwariowych jest nie tylko pożądana ze zrównoważonego punktu widzenia, ale także fascynująca i ekscytująca. Wiele gatunków ryb dba o swoje potomstwo i naprawdę fajnie jest obserwować, jak rodzice chronią i opiekują się swoim potomstwem (np. pielęgnice, błędnikowce)

Aby odchowić młode rybki, potrzebujesz odpowiedniego pokarmu. W tym celu został opracowany specjalny zestaw do karmienia składający się z trzech torebek, które zostały precyzyjnie dostosowane do wzrostu narybka (JBL PRONOVO BEL FLAKES BABY).

Istnieje duża różnica między osobnikami młodocianymi pochodzącymi ze składania jaj a osobnikami pochodzącymi z żyworodnych gatunków ryb. Młode ryby gatunków składających jaja są znacznie mniejsze i potrzebują najmniejszego dostępnego pokarmu bezpośrednio po wykluciu, po spożyciu woreczka żółtkowego. Często połykają tzw. infuzoria (mikroorganizmy), które żyją w ich środowisku na liściach lub w glebie. Wtedy zazwyczaj są w stanie zjeść pokarm w proszku rozpuszczony w płynie (JBL PRONOVO BEL FLUID). Kiedy trochę podrosną, osiągną wielkość młodych żyworodnych gatunków ryb, takich jak gupiki lub platki. Teraz mogą one spożywać normalną karmę w proszku (JBL PRONOVO BEL GRANO BABY lub pierwszy rodzaj karmy z 3-częściowego zestawu JBL PRONOVO BABY). Na tym etapie możliwe jest również podawanie żywych krewetek, zwanych solowcami (Artemia), które można nawet wyhodować samodzielnie z jaj (JBL ArtemioSet). W miarę wzrostu ryb odpowiednie są pozostałe dwa rozmiary pokarmu z 3-częściowego zestawu JBL PRONOVO BABY.



Wylęganie się



Rodzice z narybkami



Żyworodny narybek



Młode ryby gatunków jajorodnych



JBL PRONOVO BEL FLAKES BABY

Zestaw pokarmów hodowlanych dla młodych żyworodnych ryb akwariowych



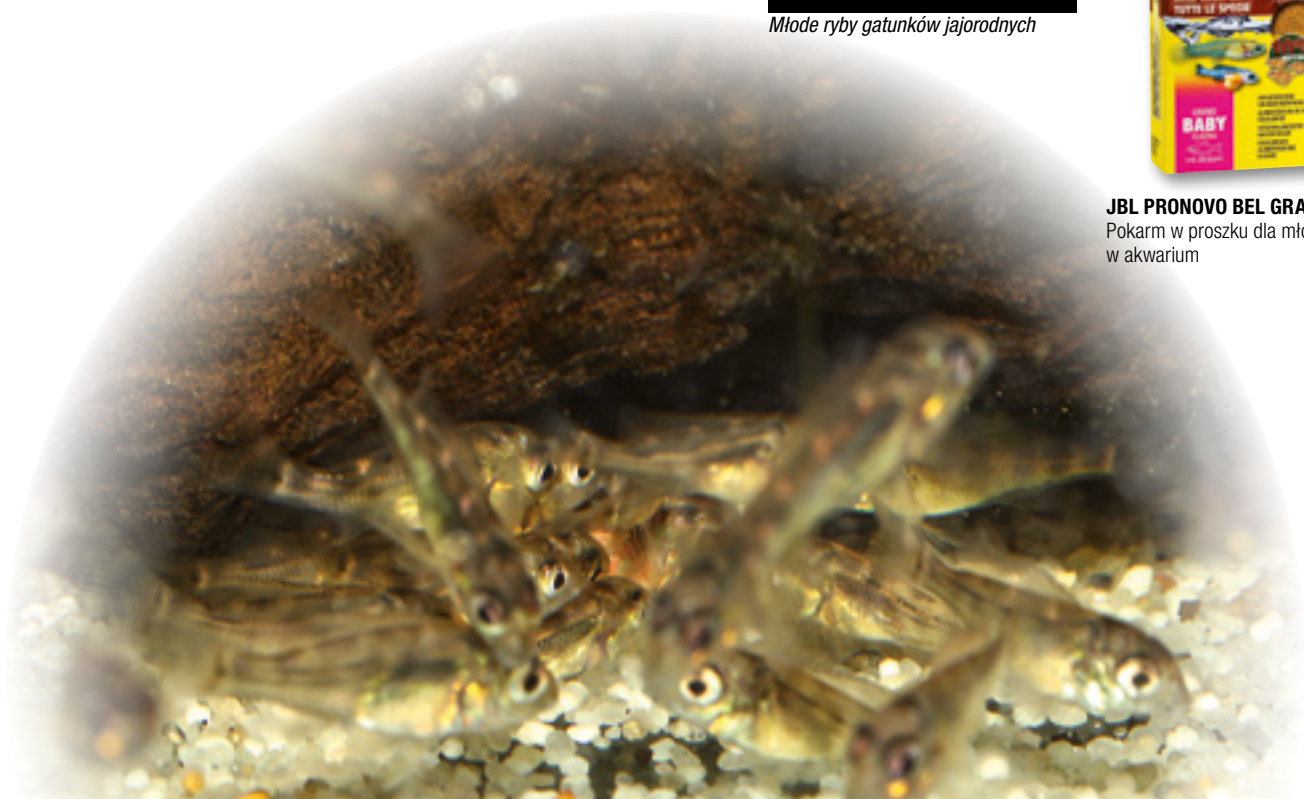
JBL PRONOVO BEL FLUID BABY

Płynny pokarm wzrostowy dla młodych ryb akwariowych składających jaja



JBL PRONOVO BEL GRANO BABY

Pokarm w proszku dla młodych ryb w akwarium





Aksolotle, traszki i xenopus

Mimo że są to płazy, omawiamy je tutaj, ponieważ ze względu na ich wodny tryb życia są one zawsze trzymane w akwariach, a nigdy w terrariach. Wyjątek stanowią traszki.

Aksolotle są płazami, podobnie jak traszki i żaby. W przeciwieństwie do innych płazów przez całe życie pozostają w stadium larwalnym z zewnętrznymi pierzastymi skrzelami.

Aksolotle pierwotnie pochodzą z jeziora w okolicach Meksyku, które jest położone wysoko i dlatego w jego wodach panują niskie temperatury, około 20°C. Obecnie miasto Meksyk rozrosło się tak bardzo, że jezioro znajduje się w obrębie miasta i z trudem może utrzymać dziką przyrodę z powodu wyrzucania do niego śmieci i innych zanie-

czyszczeń. W rezultacie aksolotle są uważane za wymarłe w swoim naturalnym środowisku.

Aksolotle odnajdują pożywienie za pomocą zmysłu węchu oraz za pomocą mechanoreceptorów, które podobnie jak narząd linii bocznej ryb odbierają bodźce przepływowe i wibracyjne. Żywy pokarm i „ciekawie” pachnący pokarm, taki jak JBL PRONOVO LOTL, jest zatem idealny dla diety odpowiedniej dla danego gatunku. W swoim naturalnym środowisku czyhają na zdobycz i żywią się skorupiakami, larwami owadów, małymi rybami, a nawet małymi okazami własnego gatunku. Skład pokarmu JBL PRONOVO LOTL uwzględnia ich spektrum pokarmowe i obejmuje mięso ryb słodkowodnych (pstrąg), krewetki, kielże i owady (larwy muchy czarnej).



Aksolotl



traszka



xenopus



Aksolotl albinotyczny



JBL PRONOVO LOTL GRANO S

Pokarm podstawowy granulowany dla małych aksolotli od 3-10 cm

JBL PRONOVO LOTL GRANO M

Pokarm podstawowy granulowany dla średnich aksolotli od 8 do 20 cm

JBL PRONOVO LOTL GRANO XL

Pokarm podstawowy granulowany dla dużych aksolotli od 15-25 cm

Wyspecjalizowane preferencje pokarmowe

Istnieją gatunki ryb, które są bardzo trudne lub wręcz niemożliwe do przyzwyczajenia do pokarmu zastępczego (pokarm suchy). Jednak nie należy tego mylić z rybami, które przyzwyczały się do określonego pokarmu lub rodzaju pokarmu. Eksperci zmieniają jedzenie, mieszając „nowe” jedzenie ze „starym” jedzeniem i dodając coraz więcej nowego jedzenia, aż do podania tylko nowego jedzenia. Tylko nieliczne bezwzględnie specjalistyczne gatunki nie mogą zmieniać nawyków pokarmowych. Na przykład wiele rozdymkowatych jest tak przyzwyczajonych do ślimaków, że nie uważa innych pokarmów za pożywienie.

Jednak często skuteczna jest zamiana rodzaju pokarmu na krewetki lub tabletki pokarmowe (JBL PRONOVO TAB). Kto zawsze ma ślimaki w domu?

Jeśli ryby reagują tylko na bodźce ruchowe (drapieżniki), najłatwiej jest karmić żywym pokarmem. Nie sprawdzi się podawanie mrożonek np. red worms, ponieważ mrożone robaki nie poruszają się. Czasami pomaga tutaj bierne przesuwanie nieruchomego jedzenia przez prądy



w wodzie. Granulowana żywność, która opada na dno, może być również przyjęta, gdy tonie. Kiedy jednak znajdzie się na dnie, nie jest postrzegane jako pożywienie.

Ryby uczą się od innych ryb: Pomocne może być umieszczenie kilku ryb, które są przyzwyczajone do normalnego pokarmu, przed problematycznym gatunkiem. W ten sposób uczy się je, co jest jadalne i jak to należy jeść. Naśladownictwo i zazdrość o jedzenie są dobrymi motywatorami!

Spróbuj zaoferować JBL PlanktonPur w trudnych przypadkach. Jest to świeży plankton, który z łatwością porusza się w wodzie z prądem. Mnóstwo problematycznych ryb zostało przekonanych do jedzenia z JBL PlanktonPur, a później nawet zaczęły jeść inne rodzaje pokarmu.





Różnorodność to połowa sukcesu

Oczywiście, Twoje ryby są bardziej szczęśliwe, jeśli od czasu do czasu otrzymują inny pokarm oprócz głównego. W tym celu, oprócz karmy gatunkowej można wybierać spośród różnych innych pokarmów: JBL PRONOVO COLOR został opracowany w celu jeszcze większego zintensyfikowania kolorów w naturalny sposób.

Zdrowy, zielony pokarm jest dostępny dla Twoich ryb dzięki JBL PRONOVO SPIRULINA.

Wśród smakołyków Twoje ryby będą zachwycone robakami czerwonymi (JBL PRONOVO FIL), TUBIFEX (JBL PRONOVO FEX), krewetkami solankowymi (JBL PRONOVO ARTEMIO), dafniami (JBL PRONOVO DAPH) lub zdrowymi owadami (JBL PRONOVO INSECT).

Nie musisz mieć w domu wszystkich rodzajów jedzenia na raz, ale każde stworzenie chętnie od czasu do czasu zmieni jadłospis.

SPIRULINA



JBL PRONOVO SPIRULINA FLAKES M
Zielony pokarm (Spirulina) w płatkach w rozmiarze M dla wszystkich ryb akwariowych od 8-20 cm

JBL PRONOVO SPIRULINA GRANO S
Zielony pokarm (Spirulina) w granulacie w rozmiarze M dla wszystkich ryb akwariowych od 3 do 10 cm

JBL PRONOVO SPIRULINA GRANO M
Zielony pokarm (Spirulina) w granulacie w rozmiarze M dla wszystkich ryb akwariowych od 8-20 cm

KOLOR

JBL PRONOVO COLOR FLAKES M
Pokarm barwiony w płatkach dla żywych kolorów wszystkich ryb akwariowych od 8 do 20 cm

JBL PRONOVO COLOR GRANO S
Pokarm barwiony w granulacie dla uzyskania żywych kolorów u wszystkich ryb akwariowych od 3 do 10 cm

JBL PRONOVO COLOR GRANO M
Pokarm barwiony w granulacie dla uzyskania żywych kolorów u wszystkich ryb akwariowych od 8 do 20 cm



FIL



FEX



ARTEMIO



DAPH



INSECT



JBL PRONOVO FIL NATURE M
Robaki czerwone jako przysmak dla wszystkich ryb ozdobnych od 3 do 10 cm

JBL PRONOVO FEX NATURE M
Tubifex jako przysmak dla wszystkich ryb ozdobnych od 8-20 cm

JBL PRONOVO ARTEMIO NATURE M
Artemia jako przysmak dla wszystkich ryb ozdobnych od 8-20 cm

JBL PRONOVO DAPH NATURE M
Dafnie jako przysmak dla wszystkich ryb ozdobnych od 3 do 10 cm

JBL PRONOVO INSECT STICK S
Palczki akwariowe w rozmiarze S dla wszystkich ryb akwariowych od 3 do 10 cm



Karmienie w weekendy i święta

Zwierzęta akwariowe to zwierzęta, którymi najłatwiej się opiekować podczas Twojej nieobecności! Tuż przed wyjściem możesz zrobić częściową podmianę wody i oczyścić filtr, a do karmienia masz do wyboru:

Twojego sąsiada: tak, zaprzyjaźniony z Tobą sąsiad może nakarmić twoje ryby. Ale on/ona może nie wiedzieć, ile jedzenia dać i częstą tendencją jest przekarmienie. Może to prowadzić do poważnych problemów.

Pokarm weekendowy: (WEEKEND JBL PRONOVO BEL): jedno opakowanie zawiera 4 bloki pokarmu. Jeden blok pokarmu dostarcza ok. 15 rybom ozdobnym pokarm na trzy dni. Ryba ogryza blok, który powoli się rozpuszcza, stopniowo uwalniając zawarty w nim pokarm. Blok składa się z wapnia, który jest absolutnie bezproblemowy dla wody akwariowej.

Pokarm wakacyjny (JBL PRONOVO BEL HOLIDAY/PRONOVO RED HOLIDAY): większy blok pokarmu JBL PRONOVO BEL HOLIDAY zapewnia 25 rybom ozdobnym do 10 cm pokarm na okres do 14 dni. Blok pokarmu (3 w zestawie) JBL PRONOVO RED HOLIDAY zapewnia 1-3 złotym rybkom lub welonom pokarm na maksymalnie (3x) 6 dni. Kiedy ryba skubie blok pokarmowy, ten powoli się rozpuszcza i stopniowo uwalnia zawarty w nim pokarm. Blok składa się z wapnia, który jest absolutnie bezproblemowy dla wody akwariowej.



JBL PRONOVO BEL HOLIDAY BLOCK M
Wakacyjny pełnoporcjowy pokarm dla wszystkich ryb akwariowych

JBL PRONOVO RED HOLIDAY BLOCK M
Wakacyjny pokarm dla złotych rybek i welonów

JBL PRONOVO BEL WEEKEND BLOCK S
Weekendowy kompletny pokarm dla wszystkich ryb akwariowych



Podajnik automatyczny (JBL PRONOVO AUTOFOOD): ten automatyczny podajnik jest idealnym rozwiązaniem. Podaje pokarm do 4x dziennie (np. przydatne dla młodych ryb) ilości pokarmu, które możesz dobrać indywidualnie do każdego karmienia. Można go wypełnić dowolnym granulem (NIE płatkami!) do 3 mm. Dzięki pojemności do 375 ml nadaje się również do stosowania podczas dłuższej nieobecności, a dzięki zasilaniu na baterie nie jest zależny od dostaw prądu. Pojemnik na pokarm JBL Novo o pojemności 250 ml można przykręcić do górnej części podajnika, aby zwiększyć objętość pokarmu ze 125 ml do 375 ml. Do nowych puszek JBL PRONOVO dostępny jest pierścień adaptera, którego średnica nie jest identyczna z pojemnikami JBL Novo.





Artemia z własnej hodowli

Z czasem łowienie żywego pokarmu, takiego jak dafnie, stało się skomplikowane: w wielu krajach jest to zabronione ze względu na ochronę przyrody, a wiele wód nie jest już niestety czystych. Na szczęście są jaja krewetek solankowych. Jaja te można przechowywać w stanie suchym, a małe skorupiaki (nauplii) wylęgają się dopiero po umieszczeniu jaj w słonej wodzie. Firma JBL opracowała zestaw (JBL ArtemioSet), dzięki któremu hodowla skorupiaków Artemia jest dziecinnie prosta.

W ten sposób Twoje ryby (nie tylko młode) otrzymują świeży i niezwykle pożywny żywy pokarm. Warto również zauważyć, że krewetki solankowe mają najwyższą wartość odżywczą bezpośrednio po wykluciu, ponieważ w szczególności ich woreczek żółtkowy zawiera wiele ważnych składników odżywczych!



Naturalny Pokarm: PlanktonPur

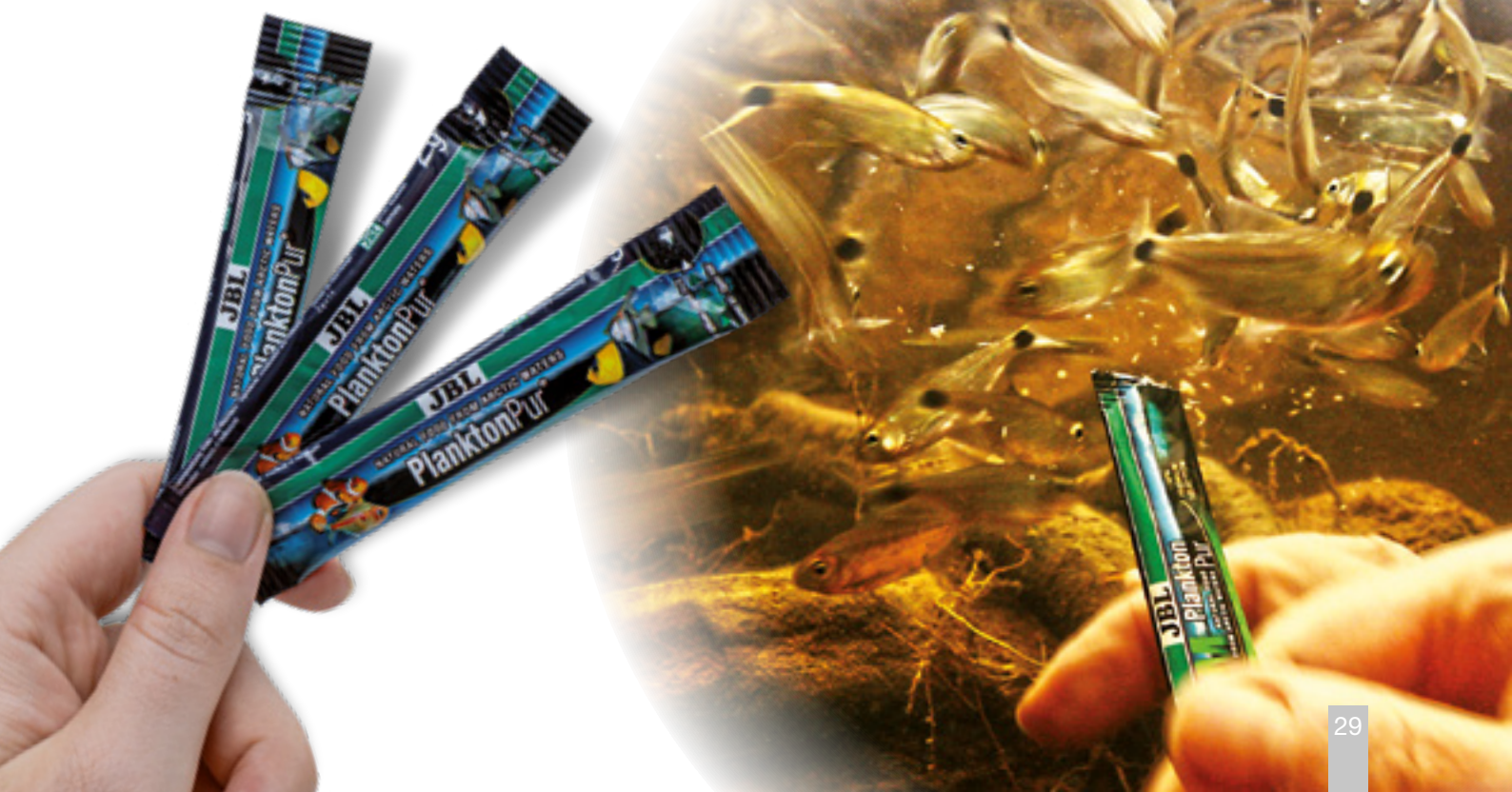
Ten naturalny pokarm jest wyjątkowy: składa się z czystego arktycznego zooplanktonu, który jest przechowywany bez konserwantów w specjalnym procesie temperaturowym. PlanktonPur jest dostępny w 2 rozmiarach: rozmiar S z mini-planktonem dla ryb od 2-6 cm i rozmiar M dla ryb od 4-14 cm.

Jest zamknięty w podłużnych mini-pałeczkach, dzięki czemu można go wygodnie podawać porcjami.

Podczas wypraw JBL WSZYSTKIE ryby żyjące na wolności zjadały PlanktonPur natychmiast, mimo że nigdy wcześniej nie otrzymywały pokarmu w ten sposób. Liczy się to jako duży sukces, ponieważ wiele gatunków ryb w swoim naturalnym środowisku przyjmuje obcy pokarm dopiero po pewnym okresie aklimatyzacji.



Podwodne karmienie w pobliżu Canaima, JBL Expedition Venezuela.



ARTEMIO

Naturalny



M

100 ml
250 ml

BETTA

Płatki



Granulat



S

20 ml
100 ml

S

20 ml
100 ml CLICK

CORYDORAS

Tabletki



M

100 ml

BEL

Płatki



Granulat



S

100 ml

XXS

100 ml CLICK

M

100 ml
250 ml
750 ml
1.000 ml
5.500 ml

XS

20 ml
100 ml CLICK

S

20 ml
100 ml CLICK
250 ml CLICK

M

250 ml CLICK

BETTA INSECT

Pałeczka



S

20 ml
100 ml

BOTIA

Tabletki



M

100 ml
250 ml
1.000 ml
5.500 ml

CRABS

Wafel



M

100 ml
250 ml

DANIO

Granulat



XS

20 ml
100 ml CLICK

BEL BABY

Płatki



Granulat



BABY

3x 10 ml

BABY

100 ml

FLUID



BABY

50 ml

BITS

Granulat



S

250 ml CLICK
1.000 ml

M

250 ml CLICK
1.000 ml
5.500 ml

DAPH

Naturalny



S

100 ml

BEL WEEKEND

Blok



S

20 g

CICHLID

Granulat



S

100 ml CLICK
250 ml CLICK

M

250 ml CLICK
1.000 ml

XL

1.000 ml

FANTAIL

Granulat



S

100 ml CLICK

M

100 ml CLICK
100 ml
250 ml CLICK
1.000 ml

BEL HOLIDAY

Blok



M

43 g

COLOR

Płatki



Granulat



M

100 ml
250 ml

S

100 ml CLICK
100 ml

M

250 ml CLICK
250 ml

FEX

Naturalny



M

100 ml
250 ml



FLAKES



GRANO



STICK



WAFER



TAB



BLOCK




NATURE



FLUID

FILNaturalny 


M

100 ml
250 ml**MALAWI**Płatki Granulat 

M

250 ml
1.000 ml

M

250 ml CLICK
1.000 ml
5.500 ml**SHRIMPS**Granulat 

S

100 ml CLICK
250 ml CLICK

M

100 ml

GOURAMIGranulat 

S

250 ml CLICK

NEONGranulat 

XXS

20 ml
100 ml CLICK**SPIRULINA**Płatki Granulat 

M

100 ml
250 ml
750 ml
1.000 ml

S

100 ml CLICK

M

250 ml CLICK

GUPPYPłatki Granulat 

S

100 ml
250 ml


S

100 ml CLICK
250 ml CLICK
250 ml**PLECO**Wafel 

M

100 ml
250 ml
1.000 ml
5.500 ml

XL

250 ml
1.000 ml
5.500 ml**INSECT**Pałeczka 

S

20 ml
100 ml
250 ml**RED**Płatki Granulat 

M

100 ml
250 ml
750 ml
1.000 ml

M

100 ml CLICK
100 ml
250 ml CLICK
250 ml**TAB**Tabletki 

M


100 ml
250 ml
1.000 ml
5.500 ml**KILLIFISH**Granulat 

S

100 ml CLICK

RED INSECTPałeczka 

S

20 ml
100 ml**TANGANYIKA**Płatki Granulat 

M

250 ml
1.000 ml
5.500 ml

M

250 ml CLICK
1.000 ml**LOTL**Granulat 

S

100 ml CLICK

M

250 ml

XL

250 ml

RED HOLIDAYBlok 

M

17 g

Akcesoria do karmienia – co jeszcze się przyda?

Klips do karmy JBL



Klips do pokarmu JBL jest idealny do karmienia mieszkańców akwarium algami, sałatą lub liśćmi migdałecznika. Możesz obserwować, jak Twoje ryby jedzą, a liście nie unoszą się w całym akwarium.

Pokarm nie może odpłynąć i wylądować w dekoracji, gdzie ryba nie może go osiągnąć. Klips można obrócić w dowolnym kierunku i jest wyposażony w przysawkę do bezpiecznego mocowania.

JBL NovoStation



Pierścień do karmienia JBL NovoStation umożliwia karmienie ryb bez odpadów. Pokarm nie pływa już po całym akwarium i nie przykleja się do roślin, ani nie zalega na dnie ze szkodą dla parametrów wody. Ruchomy uchwyt kompensuje wszelkie wahania poziomu wody. Pierścień do karmienia ułatwia obserwację ryb podczas jedzenia.

JBL PRONOVO AUTOFOOD



Kiedy wyjeżdżasz, czy to na jeden dzień, czy na dłuższe wakacje, użyj JBL PRONOVO AUTOFOOD, aby zadbać o karmienie ryb. Pozwala wybrać różne ilości jedzenia w zależności od potrzeb, do 4 razy dziennie. Automat podający jest zasilany przez baterie i może dozować dowolny granulat o wielkości od 1 do 3 mm.

JBL Atvitol



Niedobór witamin może stanowić poważny problem w żywieniu ryb.

Pokarmy płatkowane i granulowane tracą większość witamin po 3 miesiącach od otwarcia opakowania, a mrożonki nie zawierają wielu witamin. Dlatego rybom należy regularnie podawać witaminy, aby zwiększyć ich odporność na choroby.



Porada: jeśli witaminy mają zostać dodane w wodzie, a nie w pożywieniu, to lepiej zrobić to po wyłączeniu oświetlenia, ponieważ wiele witamin jest niszczone przez światło.



Uwaga! Te ryby jedzą rośliny akwariowe!

Istnieje kilka gatunków ryb, które są naprawdę znanymi roślinożercami. I nawet wśród tych gatunków jeden osobnik często zjada więcej roślin niż drugi. Ryby też potrafią być indywidualistami.

Dodając pokarm roślinny, możesz zmniejszyć apetyt ryb na rośliny akwariowe, ale nigdy całkowicie go nie wyeliminujesz. Często można dodać dużo szybko rosnących roślin, które odrastają szybciej niż są jedzone.



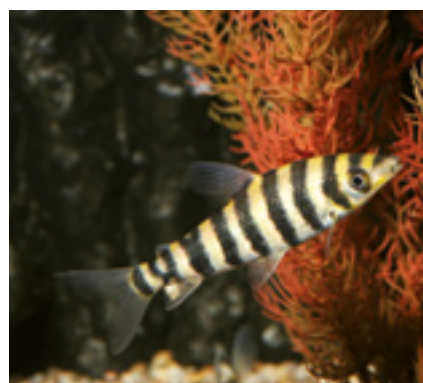
Otwory i oznaki skubania w roślinach przez ryby



Distichodus



Płaskobok (np. *Metynnis argenteus*)



Gatunki *Leporinus* (np. *Leporinus affinis*)



Zwinnik ogonopręgi (*Psalidodon anisitsi*)



Roślinożerna ryba z Jeziora Malawi



Roślinożerna ryba z Jeziora Tanganika



Wiele gatunków Tilapii (np. *Tilapia buttikoferi*)



Wiele środkowoamerykańskich dużych pielęgnicowatych (np. *Heros*, *Uaru*, *Cicelichthys*, *Hoplichthys*)



Tilapia mozambijska



Sum wąsaty (*Ancistrus* species)



Niektóre gatunki zbrojników (np. Zbrojnik czarnopasy)



Niektóre gatunki sumokształtnych (np. *Hypostomus plecostomus*, *H. punctatus*)



Niektóre gatunki sumokształtnych (np. *Glyptopichthys gibbiceps*)



Gatunki *Liposarcus* (*L. anisitsi*)



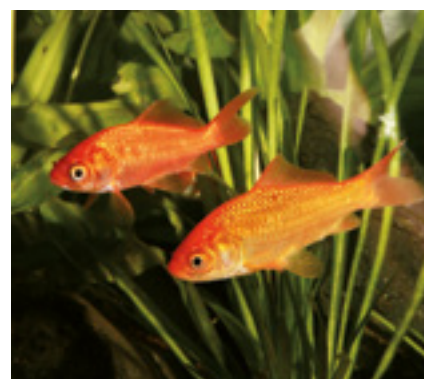
Aktywne nocą kłusacze (np. *Semaprochilodus laticeps*)



Niektóre gatunki bocji (np. *Botia macracanthus*)



Wiele większych gatunków brzan



Złota rybka (*Carassius auratus*)

PRO JBL NOVO[®]

Nowy Pokarm
dla Twojego Akwarium



JBL Expedition
Columbia



4 014162 192660

9505010 V02



🌐 www.jbl.de
f facebook.jbl.de
📷 instagram.jbl.de
▶ youtube.jbl.de

**VORSPRUNG
DURCH FORSCHUNG**
NAPRZÓD DZIĘKI BADANIOM

