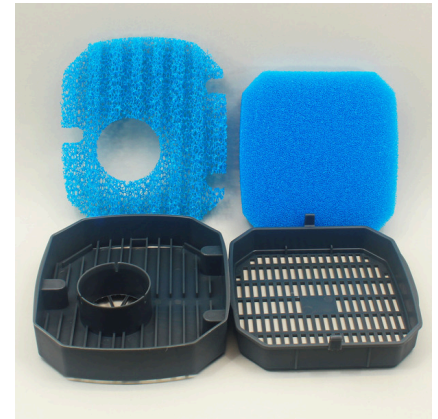
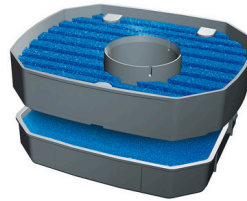




JBL CRISTALPROFI COMBIFILTER Basket II

Filterkorb Nachrüstsatz für CristalProfi Außenfilter

Geeignet für:



- Optimierter oberster Filterkorb mit 100 % mehr Vorfilterfläche inklusive Filtermaterial
- Bisherigen Filterkorb herausnehmen und neuen Filterkorb statt dessen einsetzen
- Optimierte Vorfilterung bei JBL CristalProfi e 401, 701, 901, 1501 und 1901, die dann technisch mit JBL 402, 702 usw. identisch werden
- Clever konstruierter Filterkorb, der aus 2 Teilen besteht. Unterer, abnehmbarer Teil enthält Nachfilterung mit 35 ppi (fein). Oberer Filterkorb enthält eintelige Vorfiltermatte mit 100 % mehr Oberfläche und 15 ppi Porenweite
- Lieferumfang: 2-teiliger Filterkorb (bei Clip trennbar) mit Feinfilter- und Grobfiltermatte



JBL CRISTALPROFI COMBIFILTER Basket II



Produktinformationen

Einer der Vorteile der JBL CristalProfi Außenfilter ist der innere Aufbau mit oben liegenden Vorfilter, an die man einfach herankommt und so leicht und schnell reinigen kann. Vorfilter haben die Aufgabe, den groben Schmutz, der in den Filter eingesogen wird, so zu reinigen, dass er das folgende Filtermaterial nicht zusetzt. Da aber grober Schmutz im ungünstigsten Fall die Vorfilter schnell zusetzt, wurde dieser Filterkorb konstruiert. Er enthält statt 2 kleinerer, außen liegender Vorfiltermatten nun eine große durchgehende Vorfiltermatte mit mindestens doppelter Oberfläche wie die Vorgänger. So verstopft der Vorfilter nicht so schnell und die hohe Filterleistung des Außenfilters bleibt erhalten.

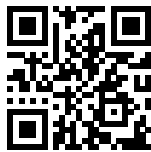
Reinigung von Kunststoffen:

Für viele Monate reicht es aus, die verschmutzten Filterschwämme unter lauwarmem, fließendem Wasser auszuspülen und anschließend, vor dem erneuten Einsatz, mit Filterbakterien anzupflegen (JBL FilterStart). Da eine mechanische Reinigung jedoch NIE zu einer kompletten Säuberung führt und Schmutz im Filterschwamm verbleiben wird, ist ein Austausch der Filterschwämme etwa alle 6 Monate empfehlenswert.

Animpfen von Filtermaterial mit Reinigungsbakterien:

Eine Erstbesiedelung von Filtermaterial mit Reinigungsbakterien dauert in Süßwasser etwa 1-2 Wochen, im Meerwasser die doppelte Zeit. War das Filtermaterial bereits im Einsatz, verdoppelt sich die Zeit einer "Wiederbesiedlung", da auf abgestorbenen Bakterienrasen eine Wiederbesiedlung nicht so leicht stattfindet. Die Zugabe von konzentrierten Reinigungsbakterien wie in JBL FilterStart verkürzt die biologische Anlaufzeit auf etwa 24 h.

Ein weiterer Grund besteht darin, den vorhanden Siedlungsraum im Filtermaterial mit nützlichen Bakterien zu besetzen, so dass pathogene Keime keinen Platz für ihre Verbreitung finden. Dies wurde inzwischen wissenschaftlich belegt.

Weitere Informationen	
FAQ	✓
Blog	✓
Presse	✗
Labor/Rechner	✗
Lesenswert	✓
Ersatzteile	✗
Video	✗
Garantie Plus	✗
Anleitung	✓
QR-Code	





JBL CRISTALPROFI COMBIFILTER Basket II

Produktdetails

Artikeldaten		
Produktname	JBL CP COMBIFILTER Basket II e4/7/901,2	JBL CP COMBIFILTER Basket II e15/1901,2
Art. Nr	6029300	6029400
EAN Nummer	4014162602930	4014162602947
EAN als Strichcode		
Für CPe	4/7/901,2	15/1901,2
-	-	-
Verfallmonate	-	-
UVP inkl. MwSt.	16,40 €	20,16 €
Grundpreis	-	-
Nennfüllmenge	-	-
Basismenge	1	1
Bruttogewicht	293 g	424,8 g
Nettogewicht	200 g	290 g
Gewichtsumw.	-	-

Entsorgung		
Produktname	JBL CP COMBIFILTER Basket II e4/7/901,2	JBL CP COMBIFILTER Basket II e15/1901,2
Art. Nr	6029300	6029400
Grüner Punkt	✓	✓
Gruppe Elektroschrott	-	-
Entsorgungsgewicht	-	-
Batterieart	-	-
Batterierücknahme	-	-
Batterie Wiederaufladbar	-	-
Entsorgungsgewicht Batterie	-	-
Einwegglas	-	-
PPK	93 g	127,5 g
Kunststoff klein	6 g	-
Kunststoff groß	-	-
Entsorgungsgewicht Metall	0 g	0 g

Eigenschaften		
Produktname	JBL CP COMBIFILTER Basket II e4/7/901,2	JBL CP COMBIFILTER Basket II e15/1901,2
Art. Nr	6029300	6029400





Eigenschaften		
Tierart	Arowana, Axolotl, Barben, Buntbarsche (Südamerika), Bärblinge, Diskus, Fadenfische, Flowerhorn, Flösselhechte / -aale, Goldfische, Grundeln, Guppy, Guramis, Hechtlinge, Jungfische, Kampffische, Kiemenkrebse, Killifische, Korallen, Krabben, Krallenfrösche, Krebse, Kugelfische, Labyrinthfische, Lebendgebärende, Molche, Muscheln, Panzerwelse, Papageienbuntbarsche, Regenbogenfische, Salmmer, Scherengarnelen, Schleierschwänze, Schmerlen, Schmetterlingsfische, Schnecken, Stachelaale, Sumpfschildkröten, Tropische Sumpfschildkröten, Wasserschildkröten, Welse, Zwerggarnelen, Zwergkrebse	Arowana, Axolotl, Barben, Buntbarsche (Südamerika), Bärblinge, Diskus, Fadenfische, Flowerhorn, Flösselhechte / -aale, Goldfische, Grundeln, Guppy, Guramis, Hechtlinge, Jungfische, Kampffische, Kiemenkrebse, Killifische, Korallen, Krabben, Krallenfrösche, Krebse, Kugelfische, Labyrinthfische, Lebendgebärende, Molche, Muscheln, Panzerwelse, Papageienbuntbarsche, Regenbogenfische, Salmmer, Scherengarnelen, Schleierschwänze, Schmerlen, Schmetterlingsfische, Schnecken, Stachelaale, Sumpfschildkröten, Tropische Sumpfschildkröten, Wasserschildkröten, Welse, Zwerggarnelen, Zwergkrebse
Tiergröße	Für alle Tiergrößen	Für alle Tiergrößen
Tieraltersgruppe	Alle Aquarienfische	Alle Aquarienfische
Volumen Lebensraum	> 300 L	800 L
Material	Kunststoff (ABS)	Kunststoff (ABS)
Futterart	-	-
Farbe	grau / blau	grau / blau
Dosierung	-	-
Transportbedingungen	-	-





JBL CRISTALPROFI COMBIFILTER Basket II

Elektronisches Etikett / Leuchtmittel		
Produktname	JBL CP COMBIFILTER Basket II e4/7/901,2	JBL CP COMBIFILTER Basket II e15/1901,2
Art. Nr	6029300	6029400
Umgebungstemperatur	-	-
Startzeit	-	-
Quecksilber	-	-
Röhrenlänge	-	-
Lebensdauer	-	-
Lumen	-	-
CRI-Wert	-	-
Dimmbar	-	-
Schaltzyklen	-	-
PAR-Wert	-	-
Energieeffizienzklasse	-	-
UV-A	-	-
UV-B	-	-
UV-C	-	-
Farbtemperatur	-	-
Socketbezeichnung	-	-

Technische Daten		
Produktname	JBL CP COMBIFILTER Basket II e4/7/901,2	JBL CP COMBIFILTER Basket II e15/1901,2
Art. Nr	6029300	6029400
Reichweite in Liter	-	-
Reichweite von - bis	-	-
Reichweite in Tagen	-	-
Reichweite Beckenlänge	-	-
Leistung Watt	-	-
Leistung pro Stunde	-	-
Leistung pro Tag	-	-
Höhe	-	87 mm
Länge	-	218 mm
Breite	-	184 mm
Durchmesser	-	-
Spannung	-	-
Für	-	-
T8 26mm (Watt)	-	-
T5 16mm (Watt)	-	-
Größe	-	-
Inhalt für	-	-
Filterbehältervolumen	-	-
Volumen Filtermassen	-	-
Schlauchanschlüsse Druck/Out	-	-





Technische Daten		
Schlauchanschlüsse Saug/In	-	-
Förderhöhe	-	-



JBL CRISTALPROFI COMBIFILTER Basket II

Futterart	-
Subprodukttyp	-
Dosierung	-



Zusatzinformationen für den Fachhandel

Artikeldaten		
Produktname	JBL CP COMBIFILTER Basket II e4/7/901,2	JBL CP COMBIFILTER Basket II e15/1901,2
Art. Nr	6029300	6029400
MwSt.	17%	17%
Verkaufseinheit (VE)	1	1
Volumen Verpackung	2.8l	4.6l
Maße (l/b/h)	80 mm/200 mm/175 mm	105 mm/225 mm/195 mm
Lage	80	80
Palette	320	240
WGrupe	3	3
Zolltarif	84219990	84219990
Herkunftsland	CN	CN
Verpackungsart	Faltschachtel/Karton	Faltschachtel/Karton

VPE 1 Daten		
Produktname	JBL CP COMBIFILTER Basket II e4/7/901,2	JBL CP COMBIFILTER Basket II e15/1901,2
Art. Nr	6029300	6029400
VPE 1 Material	Pappe g	Pappe g
VPE 1 Gewicht	650 g	720 g
VPE 1 Länge	400 mm	400 mm
VPE 1 Breite/Tiefe	420 mm	420 mm
VPE 1 Höhe	340 mm	370 mm

VPE 2 Daten		
Produktname	JBL CP COMBIFILTER Basket II e4/7/901,2	JBL CP COMBIFILTER Basket II e15/1901,2
Art. Nr	6029300	6029400
VPE 2 Material	Keine	Keine
VPE 2 Gewicht	-	-
VPE 2 Länge	-	-
VPE 2 Breite/Tiefe	-	-
VPE 2 Höhe	340 mm	370 mm

Handelsdaten		
Produktname	JBL CP COMBIFILTER Basket II e4/7/901,2	JBL CP COMBIFILTER Basket II e15/1901,2
Art. Nr	6029300	6029400
Kassentext	CombiBasket	CombiBasket
Regalplatzierung	-	-