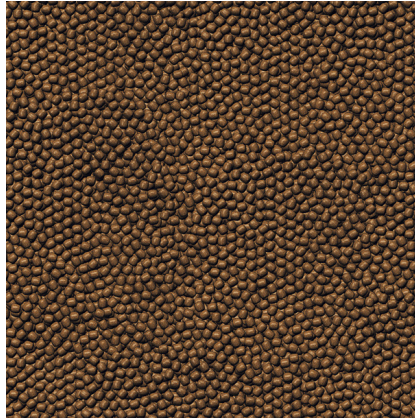




JBL PROPOND GROWTH S

Aliment spécial croissance pour koïs de petite taille

Préconisé pour :



- Aliment complet contenant la bonne proportion de protéines/lipides de 5/1, compte tenu du NEO Index, de la température de l'eau, de la fonction de l'aliment, de la taille de l'animal et de son âge.
- Contient saumon, crevettes, spiruline, huile de poisson pour une croissance optimale (temp. de l'eau 15-25 °C)
- Aliment de taille S (3 mm) pour poissons de 15 à 35 cm.
- Perles flottantes contenant 46 % de protéines, 10 % de lipides, 2 % de fibres brutes et 10 % de cendres brutes.
- Perles alimentaires spéciales Croissance en sachet refermable, étanche à l'air, à l'eau et à la lumière pour conserver leur qualité.

Ceci pourrait également vous intéresser

Vous trouvez une vue d'ensemble complète ici : <https://www.jbl.de/qr/41293>



JBL PROPOND COLOR S
Aliment spécial couleur pour
koïs de petite taille



JBL PROPOND COLOR M
Aliment spécial couleur pour
koïs de taille moyenne



JBL PROPOND COLOR L
Aliment spécial couleur pour
koïs de grande taille



JBL PROPOND FITNESS S
Aliment spécial Fitness pour
koïs actifs





JBL PROPOND GROWTH S




Informations Produit

NEO-Index signifie littéralement : nutrition Naturelle Énergétique Optimisée. Derrière cette appellation se cache la proportion de protéines par rapport aux graisses dans la nourriture. Si l'on ne prenait que la saison en considération, les poissons n'auraient besoin en hiver que de la moitié des protéines (2/1) dont ils ont besoin en été (4/1). Mais ce n'est pas seulement la saison, donc la température de l'eau, qui joue un rôle déterminant, mais aussi la taille et l'âge de l'animal, ainsi que la fonction de l'aliment (p. ex. aliment de croissance = ProPond Growth), JBL a donc mis au point le NEO-Index qui rassemble toutes ces caractéristiques dans une seule allégation.

Les conditions de vie de vos poissons sont également intégrées dans le NEO-Index et pris en compte dans les variétés de nourriture spéciales Fonction.

Vos jeunes cois grandiront aussi sans nourriture spéciale croissance (JBL ProPond Growth), mais nettement plus lentement et la forme de leur corps ne sera pas aussi belle qu'avec cet aliment de croissance. JBL ProPond Color fera ressortir encore plus nettement les couleurs de vos poissons ou maintiendra les couleurs qu'ils avaient à l'achat, car en général, les commerçants donnent aux poissons une nourriture spéciale couleur pour les présenter sous leur plus bel aspect ou pour contribuer, chez les poissons plus jeunes (généralement de 2 ans), à ce que les couleurs se forment correctement vers l'âge de 3 à 5 ans. Donnez régulièrement du ProPond Color à vos poissons et ils montreront nettement leurs couleurs, même à un âge avancé.

| Autres informations | |
|-------------------------|---|
| FAQ | ✓ |
| Blog | ✓ |
| Presse | ✓ |
| Laboratoire/Calculateur | ✗ |
| À lire sans faute | ✓ |
| Pièces détachées | ✗ |
| Vidéo | ✓ |
| Garantie Plus | ✗ |
| Mode d'emploi | ✗ |
| Code QR |  |



JBL PROPOND GROWTH S



Détails du produit

| Données Produit | | |
|--------------------------------|-----------------------------|-----------------------------|
| Nom du produit | JBL PROPOND GROWTH S 1,3 kg | JBL PROPOND GROWTH S 2,5 kg |
| Réf. | 4129300 | 4129400 |
| Code EAN | 4014162412935 | 4014162412942 |
| EAN en code-barre | | |
| Poids | 1,3 kg | 2,5 kg |
| Dimensions | 3 l | 6 l |
| Limite de consommation en mois | 36 | 36 |
| PVC TTC | 38,30 € | 63,84 € |
| Prix de base | 29,46 € | 25,54 € |
| Contenance nominale | 1.3 kg | 2.5 kg |
| Quantité de base | 1 kg | 1 kg |
| Poids brut | 1338 g | 2554 g |
| Poids net | 1300 g | 2500 g |
| Variation de poids | - | - |

| Élimination des déchets | | |
|---|-----------------------------|-----------------------------|
| Nom du produit | JBL PROPOND GROWTH S 1,3 kg | JBL PROPOND GROWTH S 2,5 kg |
| Réf. | 4129300 | 4129400 |
| Point vert | ✓ | ✓ |
| Famille de déchets électriques ou électroniques | - | - |
| Poids de déchet à éliminer | - | - |
| Type de pile | - | - |
| Reprise des piles | - | - |
| Pile rechargeable | - | - |
| Poids de déchet pile à éliminer | - | - |
| Verre jetable | - | - |
| Papier et carton | - | - |
| Plastique, petit volume | 38 g | - |
| Plastique, grand volume | - | 54 g |
| Poids de déchet métal à éliminer | 0 g | 0 g |

| Caractéristiques | | |
|---------------------------|---|---|
| Nom du produit | JBL PROPOND GROWTH S 1,3 kg | JBL PROPOND GROWTH S 2,5 kg |
| Réf. | 4129300 | 4129400 |
| Espèce animale | Carpe koi, Poissons rouges, Voiles de Chine | Carpe koi, Poissons rouges, Voiles de Chine |
| Taille de l'animal | 15 - 35 cm | 15 - 35 cm |
| Tranche d'âge de l'animal | Petits koi's | Petits koi's |
| Volume de l'espace de vie | Pour tous bassins | Pour tous bassins |





| Caractéristiques | | |
|-------------------------|---|---|
| Matière | Vous trouverez des renseignements sur les matières utilisées dans la rubrique Détails et Composition | Vous trouverez des renseignements sur les matières utilisées dans la rubrique Détails et Composition |
| Type d'aliment | Perles flottantes | Perles flottantes |
| Couleur | brun | brun |
| Dosage | Donner une à deux fois par jour autant de nourriture que les animaux en ingèrent en quelques minutes. | Donner une à deux fois par jour autant de nourriture que les animaux en ingèrent en quelques minutes. |
| Conditions de transport | - | - |



JBL PROPOND GROWTH S

| Étiquette électronique / Lampe | | |
|---------------------------------|-----------------------------|-----------------------------|
| Nom du produit | JBL PROPOND GROWTH S 1,3 kg | JBL PROPOND GROWTH S 2,5 kg |
| Réf. | 4129300 | 4129400 |
| Température ambiante | - | - |
| Heure de démarrage | - | - |
| Mercurie | - | - |
| Longueur de tube | - | - |
| Durée de vie | - | - |
| lumen | - | - |
| Indice IRC | - | - |
| Dimmable | - | - |
| Cycles de commutation | - | - |
| Valeur PAR | - | - |
| Classe d'efficacité énergétique | - | - |
| UVA | - | - |
| UVB | - | - |
| UVC | - | - |
| Température de couleur | - | - |
| Désignation du culot | - | - |

| Données techniques | | |
|-----------------------------------|-----------------------------|-----------------------------|
| Nom du produit | JBL PROPOND GROWTH S 1,3 kg | JBL PROPOND GROWTH S 2,5 kg |
| Réf. | 4129300 | 4129400 |
| Portée en litres | - | - |
| Portée de - à | - | - |
| Portée en jours | - | - |
| Portée Longueur du bac | - | - |
| Puissance en watts | - | - |
| Rendement par heure | - | - |
| Rendement par jour | - | - |
| Hauteur | - | - |
| Longueur | - | - |
| Largeur | - | - |
| Diamètre | - | - |
| Tension | - | - |
| pour | - | - |
| T8 26 mm (watts) | - | - |
| T5 16 mm (watts) | - | - |
| Dimensions | - | - |
| Contenu pour | - | - |
| Volume du récipient de filtration | - | - |
| Volume des masses filtrantes | - | - |
| Raccords de tuyaux Pression/Out | - | - |
| Raccords de tuyaux Aspiration/in | - | - |
| Hauteur de refoulement | - | - |

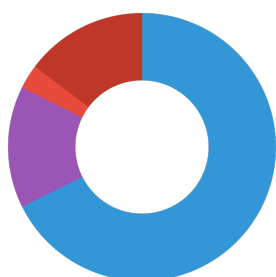




JBL PROPOND GROWTH S

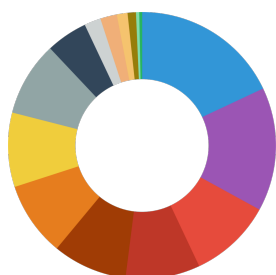
| | |
|----------------------|---|
| Type d'aliment | Perles flottantes |
| Sous-type de produit | Aliment complet pour poissons d'ornement |
| Dosage | Donner une à deux fois par jour autant de nourriture que les animaux en ingèrent en quelques minutes. |

Constituants analytiques



| | |
|--------------------|------|
| Protéines | 46 % |
| Teneur en graisses | 10 % |
| Fibres brutes | 2 % |
| Cendres brutes | 10 % |

Composition



| |
|---------------------|
| Farine de riz |
| Farine de saumon |
| Farine de soja |
| Germes de blé |
| Farine de crevettes |
| Gluten de blé |
| Spiruline |
| Farine de calmar |
| Huile de poisson |
| Extrait de levure |
| Farine d'algues |
| Minéraux |
| Farine d'herbes |
| lysine |
| Methionin |

Additifs

| |
|------------------|
| Colorants |
| Astaxanthine |

| | |
|--|-------------|
| Vitamines, provitamines et autres substances chimiquement définies aux effets similaires (par 1000 g) | |
| vitamine A | 25000 I. E. |
| Vitamine D ₃ | 2000 I. E. |
| vitamine E | 300 mg |
| Vitamin C(stabil) | 200 mg |



Informations complémentaires pour les revendeurs

| Données Produit | | |
|-----------------------------------|-----------------------------|-----------------------------|
| Nom du produit | JBL PROPOND GROWTH S 1,3 kg | JBL PROPOND GROWTH S 2,5 kg |
| Réf. | 4129300 | 4129400 |
| TVA | 3% | 3% |
| Unité de vente consommateur (UVC) | 1 | 1 |
| Volume de l'emballage | 4.37l | 8.4l |
| Dimensions (L/l/H) | 70 mm/195 mm/320 mm | 85 mm/250 mm/395 mm |
| Position | 56 | 28 |
| Palette | 280 | 140 |
| Famille de produits | 1 | 1 |
| Tarif douanier | 23099041 | 23099041 |
| Pays d'origine | DE | DE |
| Type de conditionnement | sachet/sac | sachet/sac |

| Données UC 1 | | |
|-------------------------|-----------------------------|-----------------------------|
| Nom du produit | JBL PROPOND GROWTH S 1,3 kg | JBL PROPOND GROWTH S 2,5 kg |
| Réf. | 4129300 | 4129400 |
| Matière UC 1 | cardboard gr | cardboard gr |
| Poids UC 1 | 430 g | 490 g |
| Longueur UC 1 | 395 mm | 360 mm |
| Largeur/Profondeur UC 1 | 295 mm | 265 mm |
| Hauteur UC 1 | 285 mm | 330 mm |

| Données UC 2 | | |
|-------------------------|-----------------------------|-----------------------------|
| Nom du produit | JBL PROPOND GROWTH S 1,3 kg | JBL PROPOND GROWTH S 2,5 kg |
| Réf. | 4129300 | 4129400 |
| Matière UC 2 | aucun | aucun |
| Poids UC 2 | - | - |
| Longueur UC 2 | - | - |
| Largeur/Profondeur UC 2 | - | - |
| Hauteur UC 2 | - | - |

| Données commerciales | | |
|-----------------------|-----------------------------|-----------------------------|
| Nom du produit | JBL PROPOND GROWTH S 1,3 kg | JBL PROPOND GROWTH S 2,5 kg |
| Réf. | 4129300 | 4129400 |
| Texte caisse | PP Growth S1.3 | PP Growth S2.5 |
| Présentation en rayon | - | - |