



# JBL PROFLORA u502

## Pflanzendüngeanlage mit Nachtabstaltung

Geeignet für:



- CO<sub>2</sub> - Düngeanlage für die optimale Versorgung von schnell und langsam wachsenden Pflanzen in Süßwasser-Aquarien bis 600 l (max.120 cm)
- Anlage zusammenbauen, Diffusor im Aquarium befestigen und CO<sub>2</sub> Zugabe so regeln, dass der Dauertest Idealwert anzeigt
- Professionelle Pflanzenpflege mit Nachtabstaltung: Präzise Dosierung durch Druckminderer, gleichmäßige Ausströmung, effektive Verteilung durch erweiterbaren Diffusor, beste Kontrolle durch Blasenähler, CO<sub>2</sub>-/pH-Test, Restdruckanzeige am Manometer
- Vorratsflasche TÜV-geprüft, kein Abrutschen des Schlauches durch Schlauchverschraubungen, Rückschlagventil verhindert Wassereindringen in Flasche
- Lieferumfang: 500 g CO<sub>2</sub>-Einwegflasche, Druckminderer, Nachtabstaltung (Schaltuhr separat erhältlich), Reaktor, Blasenähler mit Rücklaufsicherung, 3 m CO<sub>2</sub>-fester Schlauch, CO<sub>2</sub>/pH-Test, Basis- und Tagesdünger

### Das könnte Sie auch interessieren

Eine komplette Übersicht finden Sie hier: <https://www.jbl.de/qr/63182>



**JBL PROFLORA m501**  
 CO<sub>2</sub> Komplettsset-  
 Aquarienpflanzendüngeanlage



**JBL PROFLORA m502**  
 Aquarienpflanzen-CO<sub>2</sub>  
 Düngeanlage mit  
 Nachtabstaltung



**JBL PROFLORA m503**  
 Aquarienpflanzendüngeanlage  
 mit pH-Steuerung



**JBL PROFLORA m2003**  
 Pflanzendüngeanlage mit 2 kg-  
 Flasche und pH-Steuerung





# JBL PROFLORA u502

## Zubehör



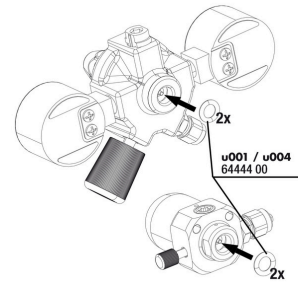
**JBL Clipsauger 37 mm**  
 Gummisauger mit Clip für  
 37-45 mm Objekte



**JBL PROFLORA Direct**  
 Hochleistungs-Direktdiffusor  
 für CO<sub>2</sub>



**JBL PROFLORA pH-  
 Control Touch**  
 Mess- und Steuercomputer zur  
 Kontrolle von CO<sub>2</sub>/pH



**JBL ProFlora "u" O-Ring  
 Dichtung**



**JBL PROFLORA Adapt  
 u-m**  
 Umrüstungs-Adapter von  
 Einweg- auf Mehrwegflaschen



**JBL PROFLORA 3 x  
 u500**  
 CO<sub>2</sub>-Einweg-Vorratsflasche



**JBL PROFLORA u500**  
 CO<sub>2</sub>-Einweg-Vorratsflasche mit  
 500 g



**JBL PROFLORA CO<sub>2</sub>  
 Count Safe**  
 Blasenähler mit  
 Rücklaufsicherung



**JBL PROFLORA  
 SafeStop**  
 Wasserrücklaufsicherung für  
 CO<sub>2</sub>-Systeme



**JBL PROFLORA T3**  
 Spezialschlauch für Aquarien-  
 CO<sub>2</sub>-Anlagen



**JBL PROFLORA v002**  
 Geräuschloses Magnetventil



**JBL PROFLORA Taifun  
 Extend**  
 Erweiterung für CO<sub>2</sub>-  
 Hochdiffusionsreaktor





# JBL PROFLORA u502

## Zubehör



**JBL PROFLORA Taifun M**  
CO<sub>2</sub>-Hochdiffusionsreaktor



**JBL PROFLORA Taifun S**  
Erweiterbarer CO<sub>2</sub>-Diffusor für kleine Aquarien



**JBL PROFLORA Taifun P**  
Mini-CO<sub>2</sub>-Diffusor für Nano-Süßwasser-Aquarien



# JBL PROFLORA u502

## Ersatzteile



**JBL ProFlora  
 Inbusschlüssel 6 mm**



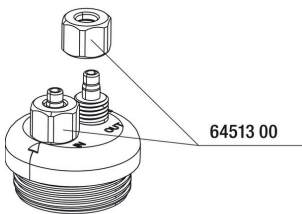
**JBL ProFlora "u"  
 Flachdichtung**



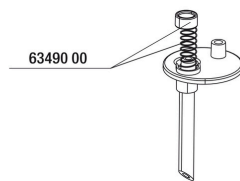
**JBL ProFlora "u/m"  
 Flachdichtung**



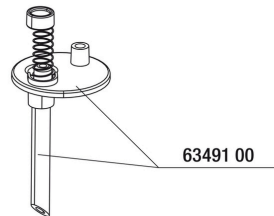
**JBL Vorstecker UK für  
 alle Flachstecker**



**JBL Überwurfmutter  
 Luft/CO2-Schlauch**



**JBL CO2 Count safe  
 Feder+Dichtung**



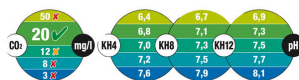
**JBL CO2 Count safe  
 Halteplatte**



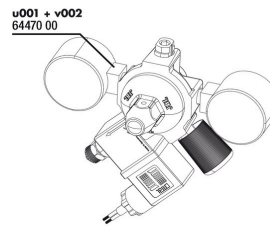
**JBL CO2 Count safe  
 Halterung-Set**



**JBL CO2 Count safe  
 Dichtungsplatte**



**JBL CO2 Permanent  
 Farbkarten**



**JBL ProFlora u001+  
 v002**



**JBL Schlauch  
 Verschraubung 4/6  
 Druckminderer**





# JBL PROFLORA u502



## Produktinformationen

### Nahrung für Aquarienpflanzen

Pflanzen versorgen das Aquarium mit lebenswichtigem Sauerstoff für die Aquarienbewohner, beugen Algenwachstum vor, entfernen Schadstoffe, bieten Versteckmöglichkeiten und reduzieren Krankheitskeime. Die JBL Pflanzendüngeranlage versorgt die Pflanzen über das Wasser mit dem Hauptnährstoff CO<sub>2</sub>. Diesen nehmen die Pflanzen über die Blätter auf.

### Einfache Installation

Die Anlage ist komplett anschlussfertig. Druckminderer auf die CO<sub>2</sub>-Vorratsflasche aufschrauben. Druckminderer durch Schlauch mit dem Diffusor im Aquarium verbinden. CO<sub>2</sub> gelangt so ins Aquarium und wird mit Hilfe des Diffusors im Wasser gelöst. Die CO<sub>2</sub>-Zufuhr kann nachts durch ein zwischengeschaltetes Magnetventil unterbrochen werden.

### Sicherheit

Die Vorratsflasche ist TÜV geprüft. Durch das Rückschlagventil kann kein Wasser in die Flasche eindringen. Die Reichweite einer CO<sub>2</sub>-Anlage hängt von verschiedenen Faktoren ab. Ausschlaggebend ist die Karbonathärte, die Menge und Art der Pflanzen sowie die Stärke der Wasseroberflächenbewegung. Eine 500 g Flasche die nicht nachts durch ein Magnetventil abgeschaltet wird, hält bei der Grundjustierung etwa 4 Monate.

Weitere Informationen	
FAQ	✓
Blog	✓
Presse	✓
Labor/Rechner	✗
Lesenswert	✓
Ersatzteile	✓
Video	✓
Garantie Plus	✗
Anleitung	✓
QR-Code	





# JBL PROFLORA u502

Futterart	-
Subprodukttyp	-
Dosierung	-



# JBL PROFLORA u502



## Sicherheitsinformationen

- Sicherheitsinformationen gemäß GHS	
Signalwort	Achtung
Gefahrensymbol	
Gefahrenhinweis	H280: Enthält Gas unter Druck; kann bei Erwärmung explodieren.
Sicherheitshinweis	P101: Ist ärztlicher Rat erforderlich, Verpackung oder Kennzeichnungsetikett bereithalten. P102: Darf nicht in die Hände von Kindern gelangen. P103: Vor Gebrauch Kennzeichnungsetikett lesen. P410+P403: Vor Sonnenbestrahlung schützen. An einem gut belüfteten Ort aufbewahren.

Weitere Sicherheitsinformationen	
Sicherheitshinweise	✓
QR-Code	