



JBL PROFLORA u502

Pflanzendüngeranlage mit Nachtabstaltung

Geeignet für:



- CO₂ - Düngeanlage für die optimale Versorgung von schnell und langsam wachsenden Pflanzen in Süßwasser-Aquarien bis 600 l (max.120 cm)
- Anlage zusammenbauen, Diffusor im Aquarium befestigen und CO₂ Zugabe so regeln, dass der Dauertest Idealwert anzeigt
- Professionelle Pflanzenpflege mit Nachtabstaltung: Präzise Dosierung durch Druckminderer, gleichmäßige Ausströmung, effektive Verteilung durch erweiterbaren Diffusor, beste Kontrolle durch Blasenähler, CO₂-/pH-Test, Restdruckanzeige am Manometer
- Vorratsflasche TÜV-geprüft, kein Abrutschen des Schlauches durch Schlauchverschraubungen, Rückschlagventil verhindert Wassereindringen in Flasche
- Lieferumfang: 500 g CO₂-Einwegflasche, Druckminderer, Nachtabstaltung (Schaltuhr separat erhältlich), Reaktor, Blasenähler mit Rücklaufsicherung, 3 m CO₂-fester Schlauch, CO₂/pH-Test, Basis- und Tagesdünger

Das könnte Sie auch interessieren

Eine komplette Übersicht finden Sie hier: <https://www.jbl.de/qr/63182>



JBL PROFLORA m501
CO₂ Komplettsset-
Aquarienpflanzendüngeranlage



JBL PROFLORA m502
Aquarienpflanzen-CO₂
Düngeranlage mit
Nachtabstaltung



JBL PROFLORA m503
Aquarienpflanzendüngeranlage
mit pH-Steuerung



JBL PROFLORA m2003
Pflanzendüngeranlage mit 2 kg-
Flasche und pH-Steuerung





JBL PROFLORA u502

Zubehör



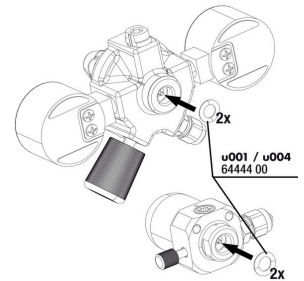
JBL Clipsauger 37 mm
 Gummisauger mit Clip für
 37-45 mm Objekte



JBL PROFLORA Direct
 Hochleistungs-Direktdiffusor
 für CO₂



**JBL PROFLORA pH-
 Control Touch**
 Mess- und Steuercomputer zur
 Kontrolle von CO₂/pH



**JBL ProFlora "u" O-Ring
 Dichtung**



**JBL PROFLORA Adapt
 u-m**
 Umrüstungs-Adapter von
 Einweg- auf Mehrwegflaschen



**JBL PROFLORA 3 x
 u500**
 CO₂-Einweg-Vorratsflasche



JBL PROFLORA u500
 CO₂-Einweg-Vorratsflasche mit
 500 g



**JBL PROFLORA CO₂
 Count Safe**
 Blasenähler mit
 Rücklaufsicherung



**JBL PROFLORA
 SafeStop**
 Wasserrücklaufsicherung für
 CO₂-Systeme



JBL PROFLORA T3
 Spezialschlauch für Aquarien-
 CO₂-Anlagen



JBL PROFLORA v002
 Geräuschloses Magnetventil



**JBL PROFLORA Taifun
 Extend**
 Erweiterung für CO₂-
 Hochdiffusionsreaktor





JBL PROFLORA u502

Zubehör



JBL PROFLORA Taifun M
CO₂-Hochdiffusionsreaktor



JBL PROFLORA Taifun S
Erweiterbarer CO₂-Diffusor für kleine Aquarien



JBL PROFLORA Taifun P
Mini-CO₂-Diffusor für Nano-Süßwasser-Aquarien



JBL PROFLORA u502

Ersatzteile



**JBL ProFlora
 Inbusschlüssel 6 mm**



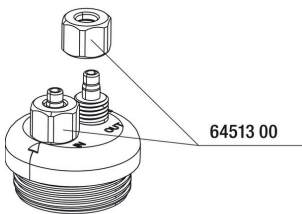
**JBL ProFlora "u"
 Flachdichtung**



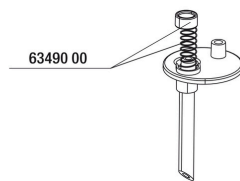
**JBL ProFlora "u/m"
 Flachdichtung**



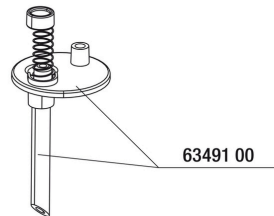
**JBL Vorstecker UK für
 alle Flachstecker**



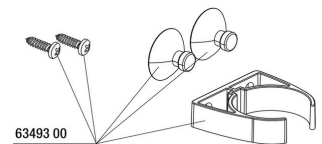
**JBL Überwurfmutter
 Luft/CO2-Schlauch**



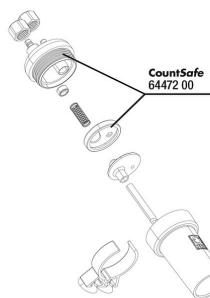
**JBL CO2 Count safe
 Feder+Dichtung**



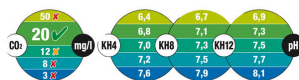
**JBL CO2 Count safe
 Halteplatte**



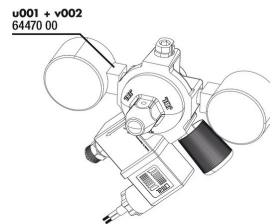
**JBL CO2 Count safe
 Halterung-Set**



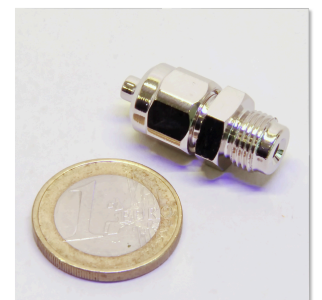
**JBL CO2 Count safe
 Dichtungsplatte**



**JBL CO2 Permanent
 Farbkarten**



**JBL ProFlora u001+
 v002**



**JBL Schlauch
 Verschraubung 4/6
 Druckminderer**





JBL PROFLORA u502



Produktinformationen

Nahrung für Aquarienf Pflanzen

Pflanzen versorgen das Aquarium mit lebenswichtigem Sauerstoff für die Aquarienf Bewohner, beugen Algenwachstum vor, entfernen Schadstoffe, bieten Versteckmöglichkeiten und reduzieren Krankheitskeime. Die JBL Pflanzendüngeranlage versorgt die Pflanzen über das Wasser mit dem Hauptnährstoff CO₂. Diesen nehmen die Pflanzen über die Blätter auf.

Einfache Installation

Die Anlage ist komplett anschlussfertig. Druckminderer auf die CO₂-Vorratsflasche aufschrauben. Druckminderer durch Schlauch mit dem Diffusor im Aquarium verbinden. CO₂ gelangt so ins Aquarium und wird mit Hilfe des Diffusors im Wasser gelöst. Die CO₂-Zufuhr kann nachts durch ein zwischengeschaltetes Magnetventil unterbrochen werden.

Sicherheit

Die Vorratsflasche ist TÜV geprüft. Durch das Rückschlagventil kann kein Wasser in die Flasche eindringen. Die Reichweite einer CO₂-Anlage hängt von verschiedenen Faktoren ab. Ausschlaggebend ist die Karbonathärte, die Menge und Art der Pflanzen sowie die Stärke der Wasseroberflächenbewegung. Eine 500 g Flasche die nicht nachts durch ein Magnetventil abgeschaltet wird, hält bei der Grundjustierung etwa 4 Monate.

Weitere Informationen	
FAQ	✓
Blog	✓
Presse	✓
Labor/Rechner	✗
Lesenswert	✓
Ersatzteile	✓
Video	✓
Garantie Plus	✗
Anleitung	✓
QR-Code	






JBL PROFLORA u502

Futterart	-
Subprodukttyp	-
Dosierung	-



JBL PROFLORA u502

Sicherheitsinformationen

- Sicherheitsinformationen gemäß GHS	
Signalwort	Achtung
Gefahrensymbol	
Gefahrenhinweis	H280: Enthält Gas unter Druck; kann bei Erwärmung explodieren.
Sicherheitshinweis	P101: Ist ärztlicher Rat erforderlich, Verpackung oder Kennzeichnungsetikett bereithalten. P102: Darf nicht in die Hände von Kindern gelangen. P103: Vor Gebrauch Kennzeichnungsetikett lesen. P410+P403: Vor Sonnenbestrahlung schützen. An einem gut belüfteten Ort aufbewahren.

Weitere Sicherheitsinformationen	
Sicherheitshinweise	✓
QR-Code	