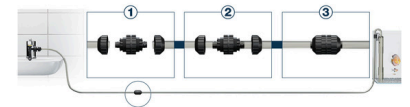




# JBL Aqua In Out Verlängerung

Verlängerungsschlauch für Wasserwechselset Aqua

Geeignet für:



- Kein Eimer schleppen, kein Ansaugen mit dem Mund: Wasserwechselset zum Anschluss an den Wasserhahn mit Wasserstrahlpumpe und Bodenreiniger für Aquarien
- Einfache Installation: Komplett anschlussfertig mit 2 Gewindeadaptern für 22 x 1 und 24 x 1 Innengewinde oder ohne Adapter an ¾ Zoll Schlauchgewinde
- Verlängerungsschlauch - Länge: 8 m, Durchmesser: 12/16 mm.
- Sicher: Inklusive Schlauchkupplung mit Klemmverschraubung
- Lieferumfang: 1 Verlängerungsschlauch für Aqua In Out., Länge: 8 m, Ø 12/16



# JBL Aqua In Out Verlängerung



## Produktinformationen

### Regelmäßiger Wasserwechsel

Futter-, Pflanzenreste und Stoffwechselprodukte belasten das Aquarienwasser. Da Aquarienfilter diese Stoffe nicht komplett aus dem Wasser entfernen können muss ein regelmäßiger Teilwasserwechsel vorgenommen werden. Der JBL In Out erleichtert den Wasserwechsel und sorgt ohne Eimer schleppen für sauberes Aquarienwasser.

### Einfache Installation

Wasserstrahlpumpe mit Wasserhahn verbinden. Langen Schlauch mit Kugelgelenk an Wasserstrahlpumpe anschließen. Anderes Ende des langen Schlauches mit lose beiliegendem Schlauchabsperrrhahn und kurzem Schlauchstück an Mulmglocke anschließen. Mulmglocke ins Aquarium hängen. Absperrhahn an Wasserstrahlpumpe und Schlauchabsperrrhahn auf Durchgang stellen. Wasserhahn voll öffnen. Das vorbeiströmende Wasser saugt das Aquarienwasser an. Während des Absaugvorgangs mit der Mulmglocke den Aquarienboden reinigen. Zum Wiederbefüllen des Aquariums Absperrhahn an Wasserstrahlpumpe schließen und frisches Wasser ins Aquarium fließen lassen.

### Bequemer Einsatz

Verlängerungsschlauch mit Hilfe der Klemmverschraubung mit dem bereits vorhandenen Schlauch verbinden. Mulmglocke anschließen und wie gewohnt nutzen.

Weitere Informationen	
FAQ	✓
Blog	✓
Presse	✓
Labor/Rechner	✗
Lesenswert	✓
Ersatzteile	✗
Video	✓
Garantie Plus	✗
Anleitung	✓
QR-Code	





# JBL Aqua In Out Verlängerung

Futterart	-
Subprodukttyp	-
Dosierung	-

