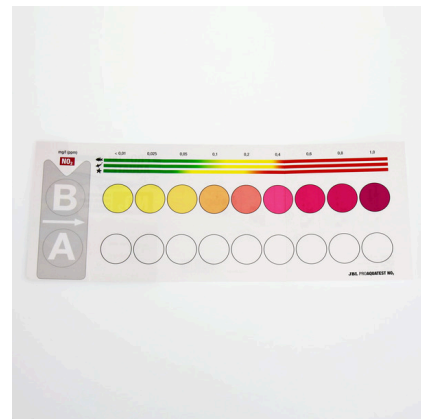




JBL PROAQUATEST NO2 Nitrite

Экспресс-тест для определения содержания нитратов

Suitable for:



- Нитаты - это токсичные соединения азота, которые образуются при нарушении биологического баланса или при запуске нового аквариума. Тест показывает точное содержание нитратов в воде
- Лабораторная компараторная система учитывает окраску воды: наполните кюветы водой, в одну добавьте реагенты, поместите кюветы в компараторный блок, определите значение по цветной шкале
- Применение: ежедневно в течение 3 недель в новом пресноводном аквариуме; еженедельно при запуске морского аквариума. При заболеваниях и гибели рыб
- Подробную информацию и советы по анализу параметров воды вы найдете на сайте JBL website в разделе Аквариум или Пруд
- В комплекте: тест примерно на 50 измерений, 2 реагента, 2 стеклянные кюветы с крышкой, шприц, компараторный блок и цветная шкала. Дополнительные реагенты приобретаются отдельно



You may also be interested in

You can find a complete overview here: <https://www.jbl.de/qr/24123>



JBL PROAQUATEST COMBISET Plus Fe

Чемоданчик с важными тестами для воды + тест Fe



JBL PROAQUATEST COMBISET Plus NH₄

Чемоданчик с важными тестами для воды + тест NH₄



JBL PROAQUATEST LAB

Чемоданчик с 13 тестами параметров пресной воды



JBL PROAQUATEST LAB Marin

Чемоданчик с профессиональными тестами морской воды





JBL PROAQUATEST NO2 Nitrite

 Spare parts



JBL набор
комплектующих для
тестеров воды



JBL PROAQUATEST
Color Charts



JBL PROAQUATEST NO2 Nitrite



Product information

Здоровый аквариум или пруд с природными условиями

Правильный химический состав воды в аквариуме или пруду зависит от популяции рыб и растений. Даже если вода выглядит прозрачной, она может быть заражена. При плохих параметрах в аквариуме возникают болезни или водоросли. Для здорового аквариума или пруда с природными условиями важно регулярно проверять и корректировать параметры воды.

Для каждого параметра воды компания JBL предлагает экспресс-тесты или тесты с изменением цвета реагента. Они определяют конкретное значение или несколько значений одновременно. С помощью этих тестов можно определить причины проблем с водорослями и содержание нитратов, нитритов, калия, магния и т.д.

Зачем тестировать?

Нитриты образуются в результате расщепления белков и аммония бактериями. Обычно они перерабатываются в нетоксичные нитраты. В аквариуме и прудовой воде нитритов (NO₂) быть не должно. Однако, если содержание нитритов повышается до измеримого уровня, процесс бактериальной деградации нарушается, а при концентрации 0,4 мг/л они смертельно опасны для рыб, поскольку нитриты блокируют перенос кислорода в крови животных. Может помочь подмена воды и хорошие бактериальные препараты, такие как JBL Denitrol и JBL VactoPond.

Рекомендуемое содержание нитритов:

Пресноводный аквариум (общий): < 0,2 мг/л


Аквариум с рыбами из озёр Малави и Танганьика: < 0,2 мг/л

Растительный аквариум с небольшим количеством рыб (акваскейп): < 0,2 мг/л

Морской аквариум: < 0,2 мг/л

Пруд: < 0,2 мг/л

В онлайн-лаборатории JBL вы можете бесплатно проанализировать измеренные параметры воды и получить рекомендации.

Further information	
FAQ	✓
Blog	✓
Press	✓
Laboratory/calculator	✗
Worth reading	✓
Spare parts	✓
Video	✓
GarantiePlus	✗
Инструкции	✓
QR code	



JBL PROAQUATEST NO2 Nitrite

Product details

Article data		
Product name	JBL PROAQUATEST NO2 Nitrite	JBL PROAQUATEST NO2 REFILL
Art. No.	2412300	2412400
EAN number	4014162241238	4014162241245
EAN as barcode		
Для	50 Tests	Refill
-	-	-
Expiry months	36	36
RRP incl. VAT	17,99 €	8,94 €
Base price	-	-
Nominal filling quantity	-	-
Base quantity	1	1
Gross weight	144.5 g	59 g
Net weight	97 g	31 g
Weight change	-	-

Disposal		
Product name	JBL PROAQUATEST NO2 Nitrite	JBL PROAQUATEST NO2 REFILL
Art. No.	2412300	2412400
Green dot	✓	✓
Group electronic waste	-	-
Disposal weight	-	-
Тип аккумулятора	-	-
Прием батареек	-	-
Battery rechargeable	-	-
Вес утилизируемого аккумулятора	-	-
Non-returnable glass	-	-
PPK	27 g	7.5 g
Plastic small	20 g	20 g
Plastic large	-	-
Вес утилизируемых металлов	0 g	0 g

Характеристики		
Product name	JBL PROAQUATEST NO2 Nitrite	JBL PROAQUATEST NO2 REFILL
Art. No.	2412300	2412400



Характеристики		
Вид животного	Аксолотль, Аравановые, Барбусы, Болотные черепахи, Бычковые, Водные черепахи, Вуалехвосты, Вьюны, Гуппи, Гурами, Гурами-нитеносцы, Даниоподобные, Дискусы, Жаберные рачки, Живородящие карпозубые, Золотые рыбки, Иглобрюхие, Карликовые креветки, Карликовые раки, Килли, Кораллы, Крабы, Красные попугаи, Креветки с клешнями, Лабиринтовые рыбки, Многоперовые, каламоихты, Моллюски, Молодняк, Панцирные сомики, Петушки, Радужницы, Ракообразные, Рыбы-бабочки, Сомы, Тетры, Тритоны, Тропические болотные черепахи, Улитки, Фловер хорн, Хоботнорылые, Цихлиды (Южная Америка), Шпорцевые лягушки, Эпиplatисы	Аксолотль, Аравановые, Барбусы, Болотные черепахи, Бычковые, Водные черепахи, Вуалехвосты, Вьюны, Гуппи, Гурами, Гурами-нитеносцы, Даниоподобные, Дискусы, Жаберные рачки, Живородящие карпозубые, Золотые рыбки, Иглобрюхие, Карликовые креветки, Карликовые раки, Килли, Кораллы, Крабы, Красные попугаи, Креветки с клешнями, Лабиринтовые рыбки, Многоперовые, каламоихты, Моллюски, Молодняк, Панцирные сомики, Петушки, Радужницы, Ракообразные, Рыбы-бабочки, Сомы, Тетры, Тритоны, Тропические болотные черепахи, Улитки, Фловер хорн, Хоботнорылые, Цихлиды (Южная Америка), Шпорцевые лягушки, Эпиplatисы
Размер животного	Для животных любого размера	Для животных любого размера
Возрастная группа животного	Любые аквариумные рыбы	Любые аквариумные рыбы
Объем жизненного пространства	-	-
Материал	Реагент(ы) в пластиковых и/или стеклянных бутылочках + пластиковые или стеклянные аксессуары. REFILL: реагент(ы) без аксессуаров.	Реагент(ы) в пластиковых и/или стеклянных бутылочках + пластиковые или стеклянные аксессуары. REFILL: реагент(ы) без аксессуаров.
Вид корма	-	-
Цвет	белый / прозрачный / чёрный	белый / прозрачный / чёрный
Дозировка	См. инструкцию	См. инструкцию
Transport conditions	-	-



JBL PROAQUATEST NO2 Nitrite

Электронная этикетка / осветительное средство		
Product name	JBL PROAQUATEST NO2 Nitrite	JBL PROAQUATEST NO2 REFILL
Art. No.	2412300	2412400
Ambient temperature	-	-
Момент включения	-	-
Ртуть	-	-
Tube length	-	-
Срок службы	-	-
Люмен	-	-
Индекс цветопередачи	-	-
Диммируемый	-	-
Циклы вкл./выкл.	-	-
Значение ФАР	-	-
Класс энергоэффективности	-	-
УФ-А	-	-
УФ-Б	-	-
УФ-С	-	-
Colour temperature	-	-
Цоколь	-	-

Technical data		
Product name	JBL PROAQUATEST NO2 Nitrite	JBL PROAQUATEST NO2 REFILL
Art. No.	2412300	2412400
Range in litres	-	-
Range from - to	-	-
Range in days	-	-
Range tank length	-	-
Output in watts	-	-
Output per hour	-	-
Output per day	-	-
Height	175 mm	64 mm
Length	106 mm	48 mm
Width	43 mm	24 mm
Diameter	-	-
Voltage	-	-
For	-	-
T8 26mm (watt)	-	-
T5 16mm (watt)	-	-
Size	-	-
Content for	-	-
Filter container volume	-	-
Volume filter media	-	-
Hose connections pressure/out	-	-
Hose connections suction/in	-	-
Delivery head	-	-





JBL PROAQUATEST NO2 Nitrite

Вид корма	-
Sub product type	-
Дозировка	См. инструкцию





JBL PROAQUATEST NO2 Nitrite

Safety information

JBL NO2 1 - Информация по технике безопасности согласно GHS	
Сигнальное слово	Опасно
Значок опасности	
Уведомление об опасности	H226: Воспламеняющаяся жидкость и пар. H314: Вызывает серьезные ожоги кожи и повреждения глаз. H318: Вызывает серьезные повреждения глаз.
Инструкция по безопасности	P101: Если необходима рекомендация врача: иметь при себе упаковку продукта или маркировочный знак. P102: Держать в месте, не доступном для детей. P303+P361+P353: ПРИ ПОПАДАНИИ НА КОЖУ (или волосы): Немедленно снять всю загрязненную одежду. Промыть кожу водой/под душем. P305+P351+P338: ПРИ ПОПАДАНИИ В ГЛАЗА: Осторожно промыть глаза водой в течение нескольких минут. Снять контактные линзы, если вы пользуетесь ими и если это легко сделать. Продолжить промывание глаз. P501a: Утилизировать содержимое / тару в соответствии с местными / региональными / национальными / международными предписаниями.
Особенность товара	64-19-7: уксусная кислота

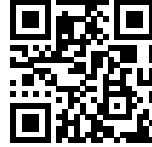
JBL NO2 2 - Информация по технике безопасности согласно GHS	
Сигнальное слово	Осторожно
Значок опасности	
Уведомление об опасности	H226: Воспламеняющаяся жидкость и пар. H319: Вызывает серьезное раздражение глаз.
Инструкция по безопасности	P101: Если необходима рекомендация врача: иметь при себе упаковку продукта или маркировочный знак. P102: Держать в месте, не доступном для детей. P303+P361+P353: ПРИ ПОПАДАНИИ НА КОЖУ (или волосы): Немедленно снять всю загрязненную одежду. Промыть кожу водой/под душем. P305+P351+P338: ПРИ ПОПАДАНИИ В ГЛАЗА: Осторожно промыть глаза водой в течение нескольких минут. Снять контактные линзы, если вы пользуетесь ими и если это легко сделать. Продолжить промывание глаз.

Further safety information	
Safety instructions	✓





Further safety information

QR code	
---------	--





Additional information for the specialist trade sector

Article data		
Product name	JBL PROAQUATEST NO2 Nitrite	JBL PROAQUATEST NO2 REFILL
Art. No.	2412300	2412400
VAT	19%	19%
Sales unit (SU)	3	1
Volume packaging	0.8l	0.57l
Dimensions (l/w/h)	43 mm/106 mm/175 mm	30 mm/110 mm/175 mm
Layer	240	800
Pallet	720	2400
Category of products	1	1
Customs tariff	38221100	38221100
Country of origin	DE	DE
Type of packaging	Складная картонная коробка	Картон/Блистер

PU 1 data		
Product name	JBL PROAQUATEST NO2 Nitrite	JBL PROAQUATEST NO2 REFILL
Art. No.	2412300	2412400
PU 1 material	Фольга г	Картон г
PU 1 weight	3.5 g	660 g
PU 1 length	106 mm	580 mm
PU 1 width/depth	130 mm	390 mm
PU 1 height	180 mm	310 mm

PU 2 data		
Product name	JBL PROAQUATEST NO2 Nitrite	JBL PROAQUATEST NO2 REFILL
Art. No.	2412300	2412400
PU 2 material	Картон г	Нет
PU 2 weight	540 g	-
PU 2 length	400 mm	-
PU 2 width/depth	400 mm	-
PU 2 height	350 mm	-

Trade data		
Product name	JBL PROAQUATEST NO2 Nitrite	JBL PROAQUATEST NO2 REFILL
Art. No.	2412300	2412400
Till receipt text	Test NO2	Refill NO2
Shelf placement	Тестовый стенд, решение проблем водоподготовки	Тестовый стенд, решение проблем водоподготовки