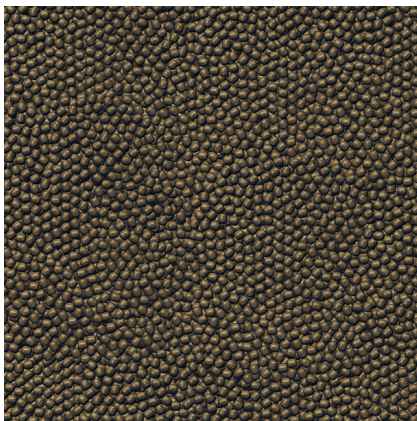




JBL ProPond Sterlet S

Основной корм для стерляди небольшого размера

Suitable for: 



- Основной корм с правильным соотношением белков и жиров 3:1 по индексу NEO Index, учитывающем температуру воды, функции, размер и возраст питомцев
- Содержит лосось, креветки, кальмары, спирулину и гаммарус для природного рациона стерляди (при температуре воды 10-25°C)
- Размер корма S (3 мм) для рыб 10-30 см
- Тонущие гранулы с 40% белка, 12% жира, 2% клетчатки и 8% золы
- Маленькие гранулы в герметично закрывающемся водо- и светонепроницаемом пакете для сохранения всех качеств



You may also be interested in

You can find a complete overview here: <https://www.jbl.de/qr/41276>



JBL ProPond All Seasons S

Всесезонный корм для небольших прудовых рыб



JBL ProPond All Seasons M

Всесезонный корм для кои и других прудовых рыб



JBL ProPond Goldfish S

Корм в форме палочек для небольших золотых рыбок



JBL ProPond Goldfish M

Корм в форме палочек для средних/больших золотых рыбок






JBL ProPond Sterlet S



Product information

Осетровые - очень особые рыбы: их форма тела уже указывает на их образ жизни: они плавают у дна и на ощупь усиками (химио-сенсорными органами) ищут в грунте мелких беспозвоночных, которыми питаются в природе. Корм JBL ProPond Sterlet подходит для такого способа кормления по составу (увеличена доля беспозвоночные) и свойствам, так как опускается на дно. Хотя осётр привыкает питаться на поверхности воды, такой способ кормления противоречит их естественному поведению, и возникает риск заглатывания воздуха. Осетровых всегда следует кормить специальным кормом, так как у него особый состав, и стерлядь может в борьбе за пищу неумышленно повредить костными пластинками слизистую оболочку кои. На практике можно давать корм золотым рыбкам и кои на поверхности в одной части пруда, а осетрам - тонущий корм в другой.


Further information	
FAQ	✓
Blog	✓
Press	✓
Laboratory/calculator	✗
Worth reading	✓
Spare parts	✗
Video	✓
GarantiePlus	✗
Инструкции	✗
QR code	





JBL ProPond Sterlet S

Product details

Article data				
Product name	JBL ProPond Sterlet S 0,5 кг	JBL ProPond Sterlet S 1,5 кг	JBL ProPond Sterlet S 3,0 кг	JBL PROPOND STERLET S 0,5 кг
Art. No.	4127600	4127700	4127800	4128100
EAN number	4014162412768	4014162412775	4014162412782	4014162412812
EAN as barcode				
Вес	0,5 кг	1,5 кг	3,0 кг	0,5 кг
Размеры	1 л	3 л	6 л	1 л
Expiry months	36	36	36	36
RRP incl. VAT	12,63 €	32,49 €	55,46 €	13,18 €
Base price	25,26 €	21,66 €	18,49 €	26,36 €
Nominal filling quantity	0.5 kg	1.5 kg	3 kg	0.5 kg
Base quantity	1 kg	1 kg	1 kg	1 kg
Gross weight	578.9 g	1538 g	3054 g	579.956 g
Net weight	500 g	1500 g	3000 g	500 g
Weight change	-	-	-	-

Disposal				
Product name	JBL ProPond Sterlet S 0,5 кг	JBL ProPond Sterlet S 1,5 кг	JBL ProPond Sterlet S 3,0 кг	JBL PROPOND STERLET S 0,5 кг
Art. No.	4127600	4127700	4127800	4128100
Green dot	✓	✓	✓	✓
Group electronic waste	-	-	-	-
Disposal weight	-	-	-	-
Тип аккумулятора	-	-	-	-
Прием батареек	-	-	-	-
Battery rechargeable	-	-	-	-
Вес утилизируемого аккумулятора	-	-	-	-
Non-returnable glass	-	-	-	-
PPK	-	-	-	-
Plastic small	78.9 g	38 g	-	79.96 g
Plastic large	-	-	54 g	-
Вес утилизируемых металлов	0 g	0 g	0 g	0 g

Характеристики				
Product name	JBL ProPond Sterlet S 0,5 кг	JBL ProPond Sterlet S 1,5 кг	JBL ProPond Sterlet S 3,0 кг	JBL PROPOND STERLET S 0,5 кг
Art. No.	4127600	4127700	4127800	4128100
Вид животного	Осетровые	Осетровые	Осетровые	Осетровые
Размер животного	10 - 30 cm	10 - 30 cm	10 - 30 cm	10 - 30 cm
Возрастная группа животного	Мелкие осетровые	Мелкие осетровые	Мелкие осетровые	Мелкие осетровые
Объем жизненного пространства	Для всех прудов	Для всех прудов	Для всех прудов	Для всех прудов





Характеристики				
Материал	Информация об используемых материалах находится в разделе Подробности и Состав	Информация об используемых материалах находится в разделе Подробности и Состав	Информация об используемых материалах находится в разделе Подробности и Состав	Информация об используемых материалах находится в разделе Подробности и Состав
Вид корма	Тонущие гранулы	Тонущие гранулы	Тонущие гранулы	Тонущие гранулы
Цвет	коричневый	коричневый	коричневый	коричневый
Дозировка	Один или два раза в день давайте столько, сколько питомцы съедают за несколько минут	Один или два раза в день давайте столько, сколько питомцы съедают за несколько минут	Один или два раза в день давайте столько, сколько питомцы съедают за несколько минут	Один или два раза в день давайте столько, сколько питомцы съедают за несколько минут
Transport conditions	-	-	-	-





JBL ProPond Sterlet S

Электронная этикетка / осветительное средство				
Product name	JBL ProPond Sterlet S 0,5 кг	JBL ProPond Sterlet S 1,5 кг	JBL ProPond Sterlet S 3,0 кг	JBL PROPOND STERLET S 0,5 кг
Art. No.	4127600	4127700	4127800	4128100
Ambient temperature	-	-	-	-
Момент включения	-	-	-	-
Ртуть	-	-	-	-
Tube length	-	-	-	-
Срок службы	-	-	-	-
Люмен	-	-	-	-
Индекс цветопередачи	-	-	-	-
Диммируемый	-	-	-	-
Циклы вкл./выкл.	-	-	-	-
Значение ФАР	-	-	-	-
Класс энергоэффективности	-	-	-	-
УФ-А	-	-	-	-
УФ-Б	-	-	-	-
УФ-С	-	-	-	-
Colour temperature	-	-	-	-
Цоколь	-	-	-	-

Technical data				
Product name	JBL ProPond Sterlet S 0,5 кг	JBL ProPond Sterlet S 1,5 кг	JBL ProPond Sterlet S 3,0 кг	JBL PROPOND STERLET S 0,5 кг
Art. No.	4127600	4127700	4127800	4128100
Range in litres	-	-	-	-
Range from - to	-	-	-	-
Range in days	-	-	-	-
Range tank length	-	-	-	-
Output in watts	-	-	-	-
Output per hour	-	-	-	-
Output per day	-	-	-	-
Height	-	-	-	-
Length	-	-	-	-
Width	-	-	-	-
Diameter	-	-	-	-
Voltage	-	-	-	-
For	-	-	-	-
T8 26mm (watt)	-	-	-	-
T5 16mm (watt)	-	-	-	-
Size	-	-	-	-
Content for	-	-	-	-
Filter container volume	-	-	-	-
Volume filter media	-	-	-	-
Hose connections pressure/out	-	-	-	-
Hose connections suction/in	-	-	-	-
Delivery head	-	-	-	-

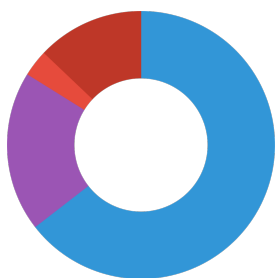




JBL ProPond Sterlet S

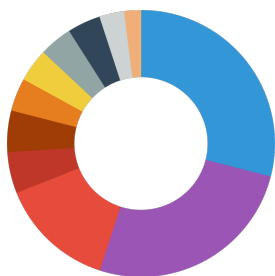
Вид корма	Тонущие гранулы
Sub product type	Основной корм для декоративных рыбок
Дозировка	Один или два раза в день давайте столько, сколько питомцы съедают за несколько минут

Analytical components



Белок	40 %
Содержание жиров	12 %
Клетчатка	2 %
Зола	8 %

Composition



Зародыши пшеницы
Лососевая мука
Пшеничная мука
Креветочная мука
Мука из кальмаров
Пшеничная клейковина
Гаммарус
Спирулина
Рисовая мука
Гуаровая камедь
Травяная мука

Additives

Colourings
компанией JBL не добавляются

Vitamins, provitamins and other chemically defined substances having a similar effect (per 1000 g)

Витамин А	25000 I. E.
Витамин D ₃	2000 I. E.
Витамин Е	300 mg
Витамин С (стабильный)	200 mg



Additional information for the specialist trade sector

Article data				
Product name	JBL ProPond Sterlet S 0,5 кг	JBL ProPond Sterlet S 1,5 кг	JBL ProPond Sterlet S 3,0 кг	JBL PROPOND STERLET S 0,5 кг
Art. No.	4127600	4127700	4127800	4128100
VAT	7%	7%	7%	7%
Sales unit (SU)	3	1	1	3
Volume packaging	1.72l	4.37l	8.4l	1.26l
Dimensions (l/w/h)	98 mm/98 mm/179 mm	70 mm/195 mm/320 mm	85 mm/250 mm/395 mm	90 mm/90 mm/198 mm
Layer	144	56	28	192
Pallet	576	280	84	576
Category of products	1	1	1	1
Customs tariff	23099041	23099041	23099041	23099041
Country of origin	DE	DE	DE	DE
Type of packaging	Банка	Мешок/Пакет	Мешок/Пакет	Банка

PU 1 data				
Product name	JBL ProPond Sterlet S 0,5 кг	JBL ProPond Sterlet S 1,5 кг	JBL ProPond Sterlet S 3,0 кг	JBL PROPOND STERLET S 0,5 кг
Art. No.	4127600	4127700	4127800	4128100
PU 1 material	Фольга г	Картон г	Картон г	Фольга г
PU 1 weight	7 g	430 g	490 g	9.39 g
PU 1 length	103 mm	395 mm	360 mm	270 mm
PU 1 width/depth	300 mm	295 mm	265 mm	90 mm
PU 1 height	179 mm	285 mm	330 mm	198 mm

PU 2 data				
Product name	JBL ProPond Sterlet S 0,5 кг	JBL ProPond Sterlet S 1,5 кг	JBL ProPond Sterlet S 3,0 кг	JBL PROPOND STERLET S 0,5 кг
Art. No.	4127600	4127700	4127800	4128100
PU 2 material	Картон г	Нет	Нет	Картон г
PU 2 weight	510 g	-	-	468 g
PU 2 length	315 mm	-	-	284 mm
PU 2 width/depth	415 mm	-	-	374 mm
PU 2 height	340 mm	-	-	408 mm

Trade data				
Product name	JBL ProPond Sterlet S 0,5 кг	JBL ProPond Sterlet S 1,5 кг	JBL ProPond Sterlet S 3,0 кг	JBL PROPOND STERLET S 0,5 кг
Art. No.	4127600	4127700	4127800	4128100
Till receipt text	PP SterletS0,5	PP SterletS1,5	PP SterletS3,0	PP SterletS0,5
Shelf placement	-	-	-	-

