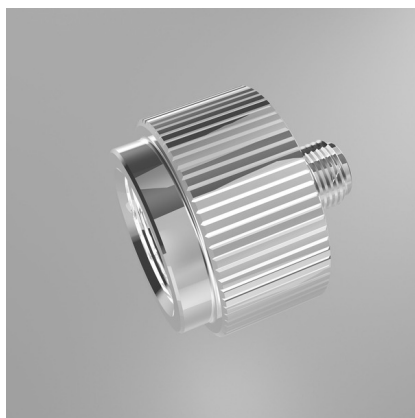




JBL ProFlora Adapt u-m

Переходник с одnorазовых на многоразовые баллоны

Suitable for: 

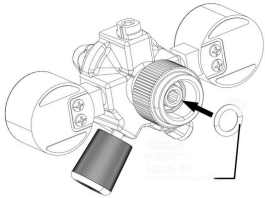


- Беспроблемный переход от одnorазовых баллонов к многоразовым
- Быстро и просто устанавливается: навинтите адаптер на редуктор давления, готово!
- Адаптер снимается в любое время.
- Подходит для редуктора давления CO2 JBL u001
- В комплекте: адаптер для перехода с одnorазовых на многоразовые баллоны Pro Flora u-m

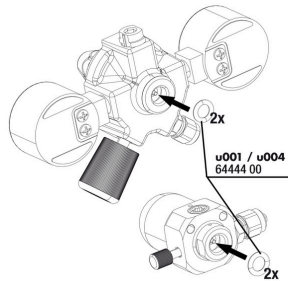


JBL ProFlora Adapt u-m

 Spare parts



JBL ProFlora m o-ring



JBL ProFlora "u" O-Ring



JBL ProFlora Adapt u-m



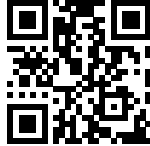
Product information

Оптимальное питание для растений

Углекислый газ - основное питательное вещество для растений и, следовательно, успешно применяется в качестве стимулятора роста. Растения используют CO₂ для фотосинтеза и выделяют в воду жизненно необходимый кислород. Они угнетают рост водорослей, удаляют загрязняющие вещества, обеспечивают укрытия и сокращают количество патогенов. Правильное количество CO₂ отличается для каждого аквариума и зависит от объема, силы течения и плотности посадки растений. Фитинг JBL обеспечивает целенаправленную подачу углекислого газа.

Просто устанавливается

Шестигранным ключом (не входит в комплект) привинтите адаптер к редуктору JBL. Адаптер всегда можно снять.

Further information	
FAQ	✓
Blog	✓
Press	✓
Laboratory/calculator	✗
Worth reading	✓
Spare parts	✓
Video	✓
GarantiePlus	✗
Инструкции	✓
QR code	





JBL ProFlora Adapt u-m

Вид корма	-
Sub product type	-
Дозировка	-

