



# JBL PROFLORA u001

## Редуктор давления

Suitable for:



- Надёжное и целенаправленное внесение CO<sub>2</sub> в аквариум: точный редуктор давления для одноразовых баллонов с CO<sub>2</sub>. Регулирует давление в баллоне от 60 до 1,5 бар
- Просто использование: навинтите фитинг на одноразовый баллон (резьба M10x1). Соедините редуктор давления шлангом с диффузором в аквариуме. Установите количество пузырьков CO<sub>2</sub> на игольчатом клапане
- Игольчатый клапан: точно определяет количество пузырьков, предустановленное рабочее давление: 1,5 бар (можно настроить повторно), 2 манометра: рабочее давление и давление в баллоне, резьба: M 10 x 1
- Безопасное применение: предохранительный клапан, высокая надежность: редуктор давления с регулируемой мембраной
- В комплекте: редукторе давления для одноразовых баллонов с CO<sub>2</sub> ProFlora u001



# JBL PROFLORA u001

## Accessories



**JBL ProFlora Direct**  
 Эффективный  
 непосредственный диффузор  
 для CO<sub>2</sub>



**JBL ProFlora Adapt u-m**  
 Переходник с одноразовых  
 на многоразовые баллоны



**JBL PROFLORA 3 x  
 u500**  
 Сменный одноразовый CO<sub>2</sub>  
 баллон



**JBL PROFLORA u500**  
 Сменный одноразовый CO<sub>2</sub>-  
 баллон 500 г



**JBL PROFLORA T3**  
 Специальный шланг для  
 аквариумных CO<sub>2</sub>-систем



**JBL PROFLORA v002**  
 Бесшумный  
 электромагнитный клапан



**JBL PROFLORA Taifun  
 Extend**  
 Модуль расширения  
 диффузионного CO<sub>2</sub>-  
 реактора



**JBL PROFLORA Taifun  
 M**  
 Эффективный диффузор для  
 CO<sub>2</sub>



**JBL PROFLORA Taifun S**  
 Расширяемый CO<sub>2</sub>-диффузор  
 для миниатюрных  
 аквариумов



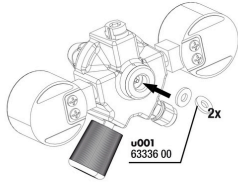
**JBL ProFlora Taifun P**  
 Миниатюрный CO<sub>2</sub>-диффузор  
 для пресноводных  
 аквариумов





# JBL PROFLORA u001

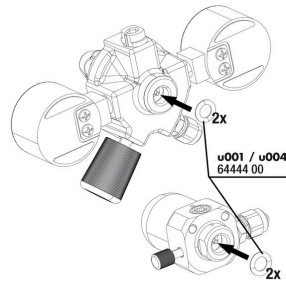
 Spare parts



JBL ProFlora u flat seal



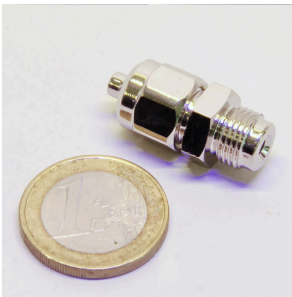
JBL ProFlora u/m seal



JBL ProFlora "u" O-Ring



JBL ProFlora торцовый шестигранный ключ 6 мм



JBL резьбовое соединение шланга 4/6, редуктор



# JBL PROFLORA u001



## Product information

### Простая сборка

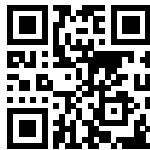
Навинтите фитинг на одноразовый баллон с CO2. Соедините редуктор давления шлангом с диффузором в аквариуме. Установите на игольчатом клапане количество пузырьков CO2. Два манометра показывают давление в баллоне и рабочее давление.

### Безопасное использование:

Редуктор оснащен предохранительным клапаном, который спускает избыточное рабочее давление без повреждения фитинга. Мембранное управление редуктора давления гарантирует абсолютную надежность. Совет: при покупке адаптера JBL ProFlora Adapt u-m фитинг подойдет для многоразовых баллонов.

### Функция редуктора:

Чтобы снизить давление на выходе из баллона, на него навинчивается редуктор (JBL PROFLORA u001 и (или) m001). Он снижает давление внутри баллона – 50-60 бар – до рабочего давления ≈ 1,5 бар. Затем эти 1,5 бар настолько точно дозируются маховичком (тонким игольчатым клапаном), что отдельные пузырьки CO2 в подключенном счетчике пузырьков поддаются наблюдению и подсчету. Давление внутри баллона и рабочее давление отображаются у некоторых регуляторов давления на манометрах. Собственно говоря, в этих индикаторах нет особой необходимости, потому что давление внутри баллона – в отличие от баллонов для дайвинга со сжатым воздухом – не снижается медленно, что служило бы предупреждением, если газ в баллоне заканчивается. Вместо этого давление остается на максимальном уровне, а затем в кратчайшее время падает до нуля. Таким образом, давление в баллоне, к сожалению, не снижается медленно. Рабочее давление было бы важным только в том случае, если бы его нужно было регулировать. Но в нормальном случае в этом нет необходимости. Но по какой-то причине большинство людей чувствует себя увереннее, если оба манометра показывают им давление.

Further information	
FAQ	✓
Blog	✓
Press	✓
Laboratory/calculator	✗
Worth reading	✓
Spare parts	✓
Video	✓
GarantiePlus	✗
Инструкции	✓
QR code	





# JBL PROFLORA u001

Вид корма	-
Sub product type	-
Дозировка	-

