
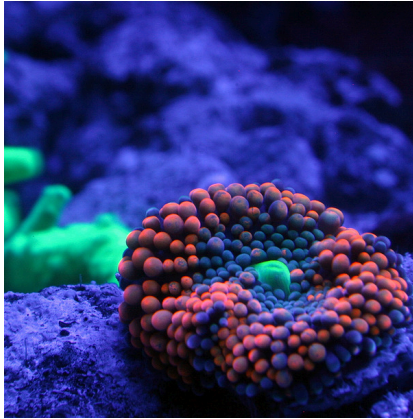




## JBL SOLAR OCEAN BLUE T5 ULTRA 45-80 W

Tubo fluorescente azul T5 para acuarios marinos

Adecuado para: 



- Tubo fluorescente especial azul para potenciar la viveza natural del colorido de los corales, los moluscos y otros invertebrados en acuarios marinos
- Fácil de instalar: insertar el tubo fluorescente con casquillo T5 en el portalámpara y girar hasta que el tubo encaje
- Temperatura de color ideal para corales, moluscos e invertebrados: confiere la impresión azul de profundidad del océano. Destaca y potencia la fluorescencia natural.
- Clase de eficiencia energética A o B solo se logra con fluorescentes claros. Los de colores son de ef. energét. clase C
- Se garantiza durante 2 años la reproducción cromática. Incluye placa recordatoria para el recambio



## JBL SOLAR OCEAN BLUE T5 ULTRA 45-80 W

### Accesorios



**JBL SOLAR REFLECT Set clips**  
Soporte para tubos fluorescentes



**JBL Clips T5/T8 metal**  
Soporte de metal para tubos fluorescentes



**JBL SOLAR Reflect T5/T8 - 895-1500 mm**  
Lámina reflectora para tubo fluorescente solar



# JBL SOLAR OCEAN BLUE T5 ULTRA 45-80 W



## Información de producto

### Luz como fuente de energía

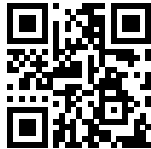
La mayoría de corales de acuario necesitan luz suficiente. A menudo se alimentan solo de los productos metabólicos de las algas que viven en sus tejidos. Los corales, que no se nutren mediante fotosíntesis, prefieren los lugares oscuros y es necesario alimentarlos con fito y zooplancton (JBL KorallFluid, JBL PlanktonPur). Para garantizar un crecimiento óptimo, es importante conocer y reproducir las necesidades luminosas de cada coral en los acuarios marinos.

### Fácil de instalar

Insertar el tubo fluorescente con casquillo T5 en el casquillo y girar hasta que el tubo encaje.

### Luz actínica:

El tubo fluorescente JBL SOLAR Ocean Blue genera una luz azul intensa, también denominada luz actínica. Es una luz especialmente intensa, es decir, de onda corta, de la región azul y ultravioleta del espectro. Esta luz genera el brillo de los corales y ese bonito efecto de luz de luna cuando se encienden solo estos tubos fluorescentes. La región actínica del espectro de estos tubos fluorescentes aumenta el efecto de la fluorescencia de los corales y los moluscos (p. ej., Tridacna). Los tubos fluorescentes de JBL no generan un espectro actínico puro, sino que también contiene otros elementos del espectro que son ideales para la luz en acuarios marinos. NO es conveniente iluminar los acuarios marinos únicamente con luz actínica, ya que los corales que se suelen tener en el acuario no proceden de grandes profundidades, sino que principalmente proceden de unas profundidades de hasta 20 m, por lo que también reciben mucha luz solar. La combinación de JBL SOLAR MarinDay y JBL SOLAR OceanBlue es ideal. Si solo se puede usar un tubo fluorescente, se recomienda elegir JBL SOLAR MarinDay.

Más información	
Preguntas frecuentes	✓
Blog	✓
Prensa	✓
Laboratorio/calculadoras	✗
Artículos de interés	✓
Piezas de repuesto	✗
Vídeo	✓
Garantía Plus	✓
Instrucciones	✗
Código QR	





# JBL SOLAR OCEAN BLUE T5 ULTRA 45-80 W



## Detalles del producto

Datos de artículo				
Nombre del producto	JBL SOLAR OCEAN BLUE T5 ULTRA 898mm-45 W	JBL SOLAR OCEAN BLUE T5 ULTRA 1047mm-54 W	JBL SOLAR OCEAN BLUE T5 ULTRA 1150mm-54 W	JBL SOLAR OCEAN BLUE T5 ULTRA 1200mm-54 W
N.º de art.	6188500	6188600	6188700	6188800
Código EAN	4014162618856	4014162618863	4014162618870	4014162618887
EAN como código de barras				
Potencia	45 W	54 W	54 W	54 W
Largo	895 mm	1047 mm	1150 mm	1200 mm
Meses de expiración	-	-	-	-
PVP incl. IVA	29,95 €	30,50 €	31,04 €	32,13 €
Precio básico	-	-	-	-
Cantidad nominal	-	-	-	-
Cantidad de base	1	1	1	1
Peso bruto	225 g	245 g	265 g	269 g
Peso neto	85 g	90 g	110 g	114 g
Factor de conversión de peso	1000	1000	1000	1000

Eliminación				
Nombre del producto	JBL SOLAR OCEAN BLUE T5 ULTRA 898mm-45 W	JBL SOLAR OCEAN BLUE T5 ULTRA 1047mm-54 W	JBL SOLAR OCEAN BLUE T5 ULTRA 1150mm-54 W	JBL SOLAR OCEAN BLUE T5 ULTRA 1200mm-54 W
N.º de art.	6188500	6188600	6188700	6188800
Punto Verde	✓	✓	✓	✓
Grupo chatarra electrónica	Lámparas de descarga de gas de uso doméstico	Lámparas de descarga de gas de uso doméstico	Lámparas de descarga de gas de uso doméstico	Lámparas de descarga de gas de uso doméstico
Peso de eliminación	85 g	99 g	155 g	114 g
Tipo de batería	-	-	-	-
Reciclaje de pilas y baterías	-	-	-	-
Batería recargable	-	-	-	-
Peso de eliminación batería	-	-	-	-
Bote desechable	-	-	-	-
Papel y cartón	140 g	155 g	155 g	155 g
Plástico pequeño	-	-	-	-
Plástico grande	-	-	-	-
Peso de eliminación metal	0 g	0 g	0 g	0 g

Características				
Nombre del producto	JBL SOLAR OCEAN BLUE T5 ULTRA 898mm-45 W	JBL SOLAR OCEAN BLUE T5 ULTRA 1047mm-54 W	JBL SOLAR OCEAN BLUE T5 ULTRA 1150mm-54 W	JBL SOLAR OCEAN BLUE T5 ULTRA 1200mm-54 W
N.º de art.	6188500	6188600	6188700	6188800
Especie de animal	Alevines, Cangrejos, Caracoles, Caridinas, Corales, Gobios, Moluscos	Alevines, Cangrejos, Caracoles, Caridinas, Corales, Gobios, Moluscos	Alevines, Cangrejos, Caracoles, Caridinas, Corales, Gobios, Moluscos	Alevines, Cangrejos, Caracoles, Caridinas, Corales, Gobios, Moluscos
Tamaño del animal	Para animales de cualquier tamaño	Para animales de cualquier tamaño	Para animales de cualquier tamaño	Para animales de cualquier tamaño
Grupo de edad del animal	Todos los peces de acuario	Todos los peces de acuario	Todos los peces de acuario	Todos los peces de acuario





<b>Características</b>				
Volumen del hábitat	100 cm	130 cm	130 cm	130 cm
Material	vidrio, metal, gas noble	vidrio, metal, gas noble	vidrio, metal, gas noble	vidrio, metal, gas noble
Tipo de alimento	-	-	-	-
Color	blanco	blanco	blanco	blanco
Dosificación	-	-	-	-
Condiciones de transporte	-	-	-	-



## JBL SOLAR OCEAN BLUE T5 ULTRA 45-80 W

Etiqueta electrónica/lámpara				
Nombre del producto	JBL SOLAR OCEAN BLUE T5 ULTRA 898mm-45 W	JBL SOLAR OCEAN BLUE T5 ULTRA 1047mm-54 W	JBL SOLAR OCEAN BLUE T5 ULTRA 1150mm-54 W	JBL SOLAR OCEAN BLUE T5 ULTRA 1200mm-54 W
N.º de art.	6188500	6188600	6188700	6188800
Temperatura ambiente	22 °C	22 °C	22 °C	22 °C
Hora de inicio	1 s	1 s	1 s	1 s
Mercurio	✓	✓	✓	✓
Longitud de tubo	1149 mm	1047 mm	1149 mm	1200 mm
Vida útil	20000 h	20000 h	20000 h	20000 h
Lumen	990 lm	1000 lm	990 lm	1100 lm
Valor CRI	-	-	-	-
Atenuable	✓	✓	✓	✓
Ciclos de encendido/apagado	10000	10000	10000	10000
Valor de PAR	-	-	-	-
Clase de eficiencia energética	-	-	-	-
UV-A	-	-	-	-
UV-B	-	-	-	-
UV-C	-	-	-	-
Temperatura de color	No se indica	No se indica	No se indica	No se indica
Denominación casquillo	T5	T5	T5	T5

Especificaciones				
Nombre del producto	JBL SOLAR OCEAN BLUE T5 ULTRA 898mm-45 W	JBL SOLAR OCEAN BLUE T5 ULTRA 1047mm-54 W	JBL SOLAR OCEAN BLUE T5 ULTRA 1150mm-54 W	JBL SOLAR OCEAN BLUE T5 ULTRA 1200mm-54 W
N.º de art.	6188500	6188600	6188700	6188800
Alcance en litros	-	-	-	-
Alcance de - hasta	-	-	-	-
Alcance en días	-	-	-	-
Alcance longitud urna	-	-	-	-
Potencia en vatios	-	-	-	-
Potencia por hora	-	-	-	-
Potencia por día	-	-	-	-
Altura	-	-	-	-
Longitud	-	-	-	-
Anchura	-	-	-	-
Diámetro	-	-	-	-
Voltaje	-	-	-	-
Para	-	-	-	-
T8 26mm (vatios)	-	-	-	-
T5 16mm (vatios)	-	-	-	-
Tamaño	-	-	-	-
Contenido para	-	-	-	-
Volumen del vaso del filtro	-	-	-	-
Volumen masas filtrantes	-	-	-	-
Empalmes de tubo Presión/Out	-	-	-	-





Especificaciones				
Empalmes de tubo Aspiración/In	-	-	-	-
Altura de bombeo	-	-	-	-





## JBL SOLAR OCEAN BLUE T5 ULTRA 45-80 W

Tipo de alimento	-
Tipo de subproducto	Lámparas
Dosificación	-





# JBL SOLAR OCEAN BLUE T5 ULTRA 45-80 W



## Información de seguridad

Más información de seguridad	
Consejos de prudencia	No requiere etiqueta de eficiencia energética. Excepción según (UE) 2019/2015 Anexo IV 3. g) Simbiosis entre zooxantelas y corales. 487564 Lámparas para simbiosis entre zooxantelas y corales



## Información adicional para comercios especializados

Datos de artículo				
Nombre del producto	JBL SOLAR OCEAN BLUE T5 ULTRA 898mm-45 W	JBL SOLAR OCEAN BLUE T5 ULTRA 1047mm-54 W	JBL SOLAR OCEAN BLUE T5 ULTRA 1150mm-54 W	JBL SOLAR OCEAN BLUE T5 ULTRA 1200mm-54 W
N.º de art.	6188500	6188600	6188700	6188800
IVA	19%	19%	19%	19%
Unidad de venta (UV)	4	4	4	4
Volumen embalaje	1.6l	2l	2l	2l
Medidas (l/al/an)	37 mm/44 mm/978 mm	37 mm/44 mm/1276 mm	37 mm/44 mm/1276 mm	37 mm/44 mm/1276 mm
Capas	36	528	528	528
Paleta	540	528	528	528
Categoría de productos	1	1	1	1
Arancel	85393110	85393110	85393110	85393110
País de origen	DE	DE	DE	DE
Tipo de embalaje				

Datos UE 1				
Nombre del producto	JBL SOLAR OCEAN BLUE T5 ULTRA 898mm-45 W	JBL SOLAR OCEAN BLUE T5 ULTRA 1047mm-54 W	JBL SOLAR OCEAN BLUE T5 ULTRA 1150mm-54 W	JBL SOLAR OCEAN BLUE T5 ULTRA 1200mm-54 W
N.º de art.	6188500	6188600	6188700	6188800
Material UE 1	cardboard gr	cardboard gr	cardboard gr	cardboard gr
Peso UE 1	223 g	223 g	223 g	223 g
Longitud UE 1	82 mm	82 mm	82 mm	82 mm
Anchura/profundidad UE 1	69 mm	69 mm	69 mm	69 mm
Altura UE 1	979 mm	1285 mm	1285 mm	1285 mm

Datos UE 2				
Nombre del producto	JBL SOLAR OCEAN BLUE T5 ULTRA 898mm-45 W	JBL SOLAR OCEAN BLUE T5 ULTRA 1047mm-54 W	JBL SOLAR OCEAN BLUE T5 ULTRA 1150mm-54 W	JBL SOLAR OCEAN BLUE T5 ULTRA 1200mm-54 W
N.º de art.	6188500	6188600	6188700	6188800
Material UE 2	No	No	No	No
Peso UE 2	-	-	-	-
Longitud UE 2	-	-	82 mm	-
Anchura/profundidad UE 2	-	-	69 mm	-
Altura UE 2	-	-	1285 mm	-

Datos del comercio				
Nombre del producto	JBL SOLAR OCEAN BLUE T5 ULTRA 898mm-45 W	JBL SOLAR OCEAN BLUE T5 ULTRA 1047mm-54 W	JBL SOLAR OCEAN BLUE T5 ULTRA 1150mm-54 W	JBL SOLAR OCEAN BLUE T5 ULTRA 1200mm-54 W
N.º de art.	6188500	6188600	6188700	6188800
Texto caja	Ocean Blue 45W	Ocean Blue 54W	Ocean Blue 54W	Ocean Blue 54W
Ubicación estantería	-	-	-	-

