

JBL

**Les conditions idéales d'éclairage et
de chaleur pour votre terrarium**





Anoles



Basilic



Dragons d'eau verts

De la lumière et des UV pour les animaux de la forêt tropicale

(forêt humide, forêt sèche & marécages)



Iguanes verts



Geckos diurnes nains



Geckos diurnes



Tortues charbonnière



Tortues boîtes



Tortues d'eau



Tortues des marais



Teju



Caméléon casqué du Yemen



Caméléon à cape

Avantage : la température peut être régulée de manière ciblée, par exemple concentrée en un point précis grâce à un spot

De nombreux animaux de la forêt vivent par exemple dans les cimes des arbres ou en bordure de rivière et bénéficient ainsi du rayonnement UV. Les spécialistes conseillent :

Eclairage permanent **sans chaleur** : clarté, favorise la croissance des plantes

Eclairage permanent **avec chaleur** : clarté, favorise la croissance des plantes (avec rayonnement UV)

JBL SOLAR Reptil Jungle

JBL Reptil Jungle UV 190 / UV 310

JBL Reptil Jungle L-U-W Light

JBL SOLAR UV-Spot plus



Tube fluorescent T8 avec rayonnement UV

Avantages :

- répartition régulière de la lumière
- clarté
- consommation d'énergie limitée

Lumière	Chaleur	UV-B
+	-	+



Lampe basse consommation avec rayonnement UV élevé.

Avantages :

- clarté
 - faible consommation d'énergie
- UV 190 (petits terrariums tropicaux) :
Idéal pour une distance de 20 cm.
- UV 310 (grands terrariums tropicaux) :
Idéal pour une distance de 30 cm.

Lumière	Chaleur	UV-B
+	-	++



Spot aux halogénures métalliques reproduisant la lumière du soleil.

Avantages :

- grande clarté
 - bonne source de chaleur
- 35 W, 4000 K (petits terrariums tropicaux) :
Idéal pour une distance de 30 cm à 60 cm.
- 70 W, 4000 K (grands terrariums tropicaux) :
Idéal pour une distance de 40 cm à 80 cm.

Lumière	Chaleur	UV-B
++	++	++



Spot UV avec spectre lumière du jour

Avantages :

- grande clarté
- rayonnement UV important
- bonne source de chaleur

Lumière	Chaleur	UV-B
+	++	++



Axolotl (eaux fraîches)



Tritons (eaux fraîches)



Rainettes aux yeux rouges

De la lumière sans UV pour animaux de la forêt tropicale

(forêt humide et forêt sèche)



Dendrobate azureus



Dendrobate à tapirer



Rainette de withe



Python vert



Python royal



Panterophis guttata



Mygales



Scorpions



Phasmes



Mante religieuse

Certains animaux de la forêt tropicale vivent sur le sol ou dans l'ombre. Ils n'ont pas besoin des rayons UV qui peuvent même souvent s'avérer dangereux pour eux. Les spécialistes conseillent :

Eclairage permanent **sans chaleur** : clarté, favorise la croissance des plantes.

JBL Reptil Jungle Daylight



Lampe basse consommation sans rayonnement UV

Avantages :

- clarté
- faible consommation d'énergie

Lumière	Chaleur	UV-B
++	-	-

JBL SOLAR Natur/Tropic



Tubes fluorescents T8/T5 sans rayonnement UV

Avantages :

- répartition régulière de la lumière
- clarté
- consommation d'énergie limitée

Lumière	Chaleur	UV-B
+	-	-

Eclairage permanent **avec chaleur** : clarté, favorise la croissance des plantes.

JBL Reptil Day



Spot halogène sans rayonnement UV, 2900 K

Avantages :

- clarté
- faible consommation d'énergie
- Peut être régulé avec variateur

Lumière	Chaleur	UV-B
++	++	-

JBL Reptil Spot



Spot néodyme, presque sans UV, 2850 K

Avantages :

- répartition régulière de la lumière
- clarté
- consommation d'énergie limitée

Lumière	Chaleur	UV-A
++	++	+

De la chaleur pour les animaux de la forêt tropicale

Les habitants de la forêt tropicale ont en général besoin de températures élevées pendant la journée et plus basses pendant la nuit (par exemple en Amazonie 32°C le jour / 23°C la nuit – pas en dessous). On peut faire baisser la température la nuit en coupant l'éclairage chauffant dans la journée.



JBL Reptil Heat

Chauffage céramique

Avantages :

Chaleur naturelle venant d'en haut

Pas de lumière visible



JBL Terra Temp

Chauffage au sol

Avantages :

Diffuse une chaleur régulière par en dessous

Incluant des entretoises d'écartement avec le fond du terrarium





Rainettes



Rainettes aux yeux rouges



Grenouilles cornues ornées

**De la lumière
pour les animaux
actifs la nuit et au
crépuscule**



Gecko léopard



Gecko bibroni



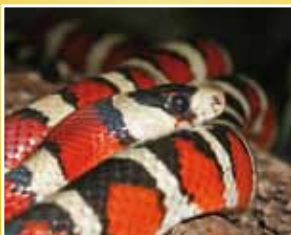
Margouillat des jardins



Boa constrictor



Boiga dendrophila



Couleuvre royale



Python vert



Gecko tokeh



Scolopendre



Scorpion à queue large



Beaucoup de ces animaux deviennent uniquement actifs dès que le rayonnement UV présent pendant la journée diminue avec la tombée de la nuit. Pendant la journée, utiliser une lampe avec UV (voir „Eclairage avec UV“)

Eclairage nocturne et du crépuscule sans chaleur

JBL Reptil Jungle UV 190



Lampe basse consommation à rayonnement UV

Avantages :

- clarté
- faible consommation d'énergie
- rayonnement UV réglé à 20 cm de distance

Lumière	Chaleur	UV-B
++	-	++

JBL Reptil Jungle Daylight



Lampe basse consommation sans rayonnement UV

Avantages :

- clarté
- faible consommation d'énergie

Lumière	Chaleur	UV-B
++	-	-

Eclairage nocturne et du crépuscule avec chaleur

JBL Reptil Day



Spot halogène sans rayonnement UV, 2900 K

Peut être réglé avec variateur



Lumière	Chaleur	UV-B
++	++	-

De la chaleur pour les animaux actifs la nuit et au crépuscule

Les animaux nocturnes de la forêt tropicale ont besoin de températures élevées pendant la nuit également, entre 23°C et 30°C, tandis que les animaux nocturnes vivant dans le désert préfèrent des températures plus basses, de 15°C à 22°C.



JBL Reptil Heat



Chauffage céramique

Avantages :

Chaleur naturelle venant d'en haut

Pas de lumière visible



JBL Terra Temp

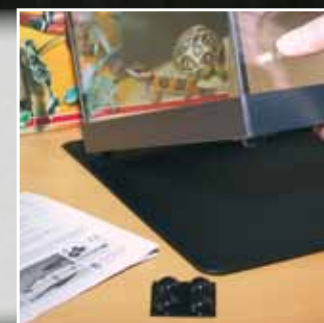


Chauffage au sol

Avantages :

Diffuse une chaleur régulière par en dessous

Incluant des entretoises d'écartement avec le fond du terrarium





Petrosaurus



Lézard à collier



Ctenosaura quinquecarinatus

De la lumière et des UV pour les animaux du désert



Varans



Tortues terrestres



Tortue léopard



Agame barbu



Uromastix



Agame margouillat



Agame du Pakistan



Lézard à collerette



Cordylidae



Scinque ocellé

Avantage : Il est possible d'installer ponctuellement des zones chaudes, ce qui permet aux animaux de disposer également de zones plus fraîches.

Les animaux diurnes des déserts et des steppes ont besoin de quantités importantes de lumière et de rayonnement UV ainsi que d'endroits chauds qu'ils recherchent activement. La lumière étant associée à la chaleur, les animaux seront automatiquement attirés par les endroits éclairés.

Eclairage permanent sans chaleur : clarté, favorise la croissance des plantes

Eclairage permanent avec chaleur : clarté, favorise la croissance des plantes

JBL SOLAR Reptil Sun

JBL Reptil Desert UV 300 / UV 480

JBL Reptil Desert L-U-W Light

JBL SOLAR UV-Spot plus



Tube fluorescent T8
avec rayonnement UV

Avantages :

- répartition régulière de la lumière
- clarté
- consommation d'énergie limitée

Lumière	Chaleur	UV-B
++	-	++



Lampe basse consommation à fort rayonnement UV

Avantages :

- clarté
 - faible consommation d'énergie
- UV 300 (petits terrariums désertiques) :
Idéal pour une distance de 7,4 cm
- UV 480 (grands terrariums désertiques) :
Idéal pour une distance de 10 cm

Lumière	Chaleur	UV-B
+	-	++



Spot aux halogénures métalliques reproduisant la lumière du soleil.

Avantages :

- grande clarté
 - bonne source de chaleur
- 35 W, 6000 K (petits terrariums désertiques) :
Idéal pour une distance de 20 cm à 50 cm.
- 70 W, 6000 K (grands terrariums désertiques) :
Idéal pour une distance de 30 cm à 70 cm.

Lumière	Chaleur	UV-B
++	++	++



Spot UV avec spectre lumière du jour

Avantages :

- grande clarté
- fort rayonnement UV
- bonne source de chaleur

Lumière	Chaleur	UV-B
+	++	++

De la chaleur pour les animaux du désert

Les animaux du désert sont adaptés à des températures très élevées le jour et souvent plus basses pendant la nuit. Lorsqu'ils ont trop chaud pendant la journée, ils doivent avoir la possibilité de se réfugier dans des zones plus fraîches du terrarium.



JBL Reptil Temp

Pierre chauffante

Avantages : Complément idéal des spots sous lesquels les animaux s'installent



JBL Reptil Heat

Chauffage céramique

Avantages :

Chaleur naturelle venant d'en haut

Pas de lumière visible



JBL Terra Temp

Chauffage au sol

Avantages :

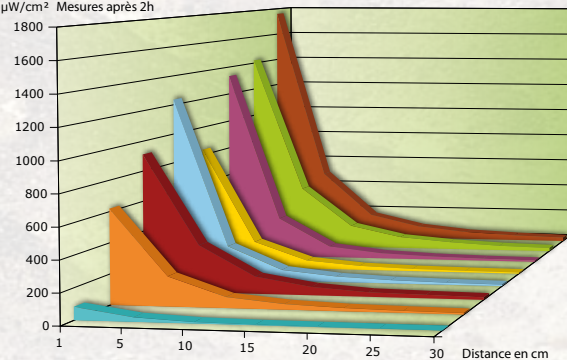
Diffuse une chaleur régulière par en dessous

Incluant des entretoises d'écartement avec le fond du terrarium

Comparaison des lampes basse consommation JBL Reptil Jungle/Desert UV avec la concurrence

En comparaison avec les produits de la concurrence les lampes JBL offrent un rendement en UV plus élevé.

$\mu\text{W}/\text{cm}^2$ Mesures après 2h



Reptil Desert
UV 480

JBL Reptil Desert UV 480 23 W

Reptil Jungle
UV 310

JBL Reptil Jungle UV 310 23 W

ZM Repti Sun 10.0

ZM Repti Sun 5.0

Drg 6.0

Hg ReptiGlo 10.0

Hg ReptiGlo 5.0

Hg ReptiGlo 2.0

Tableau récapitulatif des éclairages de terrariums JBL

++ beaucoup + moyen - zéro

Produit JBL	Type de lampe	Lumière	UV-A	UV-B	Chaleur
JBL Reptil Jungle Daylight	Lampe basse consommation	++	-	-	-
JBL Reptil Jungle UV 190	Lampe basse consommation	+	++	++	-
JBL Reptil Jungle UV 310	Lampe basse consommation	+	++	++	-
JBL Reptil Desert Daylight	Lampe basse consommation	++	-	-	-
JBL Reptil Desert UV 300	Lampe basse consommation	+	++	++	-
JBL Reptil Desert UV 480	Lampe basse consommation	+	++	++	-
JBL SOLAR UV-Spot plus	Spot UV	+	++	++	++
JBL Reptil Jungle L-U-W Light	Spot aux halogénures métalliques	++	++	++	++
JBL Reptil Desert L-U-W Light	Spot aux halogénures métalliques	++	++	++	++
JBL Reptil Day	Spot halogène	++	-	-	++
JBL Reptil Spot	Spot néodyme	++	+	-	++
JBL SOLAR Reptil Sun T8/T5	Tube fluorescent	+	++	++	-
JBL SOLAR Reptil Jungle T8/T5	Tube fluorescent	+	+	+	-

JBL Temp Set

Pour garantir la sécurité, le bon fonctionnement et des conditions de vie des animaux respectant les besoins des espèces, les spécialistes recommandent les produits suivants :

• basic • angle • connect • angle+connect

JBL Temp Set Unit L-U-W



Kits d'installation
Indispensable pour la sécurité en raison des températures élevées des chauffages céramiques et autres dans les terrariums. Mise en œuvre facile Avec douille E27 pour des chauffages jusqu'à 250 W



Kit d'installation
Pour un fonctionnement en toute sécurité des spots aux halogénures métalliques dans les terrariums Avec ballast électronique Pour 35 ou 70 W



Grille de protection
Protège les reptiles et ceux qui les soignent contre les brûlures. Facile à mettre en place sur les lampes déjà en place, pas de démontage nécessaire



Thermomètre / hygromètre
2 instruments séparés, pour une mesure et un affichage fiable de l'humidité de l'air (0 à 100 %) et de la température (-30 à + 60° C)



Thermomètre - hygromètre solaire
Ensemble thermomètre - hygromètre inclinable, convient à tous les terrariums, doté d'une cellule solaire à haute performance ne nécessitant que peu de lumière
Plage de température : - 30 à + 50 °C
Plage d'hygrométrie : 20 à 99 %