
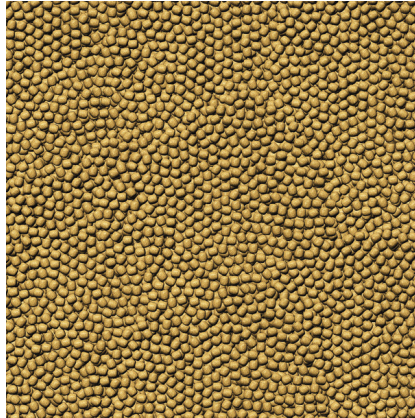




# JBL PROPOND WINTER S

Alimento de invierno para kois pequeños

Adecuado para: 



- Alimento completo con la proporción proteínas-grasas adecuada de 2:1 según el NEO Index, que tiene en cuenta la temperatura del agua, la función, el tamaño y la edad del animal
- Con trigo, salmón, aceite de pescado, camarones y maíz para kois fuertes y sanos (agua a 5-15 °C)
- Alimento de tamaño S (3 mm) para peces de 15 a 35 cm
- Perlas que se hunden con un 18 % de proteína, 11 % de grasa, 2 % de fibra bruta y 6 % de ceniza bruta
- Alimento en perlas en bolsa de abrir y cerrar, resistente al agua/al aire, impermeable a la luz para mantener la calidad



Esto también le puede interesar [Aquí encontrará un resumen completo: https://www.jbl.de/qr/41340](https://www.jbl.de/qr/41340)



## JBL PROPOND SPRING S

Alimento de primavera para kois pequeños



## JBL PROPOND SPRING M

Alimento de primavera para kois medianos



## JBL PROPOND SUMMER S

Alimento de verano para kois pequeños



## JBL PROPOND SUMMER M

Alimento de verano para kois medianos






# JBL PROPOND WINTER S



## Información de producto

NEO Index significa literalmente: alimentación natural y de energía optimizada. Esto comprende la proporción de proteínas y grasas en el alimento. Si solo se tuviese en cuenta la estación del año, los peces en invierno necesitarían la mitad de proteínas (2:1) que en verano (4:1). Pero como no solo se tiene en cuenta la estación, es decir, la temperatura del agua, sino que también juegan un papel decisivo el tamaño y la edad de los peces, así como la función del alimento (p. ej., comida para el crecimiento = ProPond Growth), se ha desarrollado el NEO Index, que aúna todas estas características.

Más información	
Preguntas frecuentes	✓
Blog	✓
Prensa	✓
Laboratorio/calculadoras	✗
Artículos de interés	✓
Piezas de repuesto	✗
Vídeo	✓
Garantía Plus	✗
Instrucciones	✓
Código QR	



# JBL PROPOND WINTER S



## Detalles del producto

Datos de artículo			
Nombre del producto	JBL PROPOND WINTER S 0,6 kg	JBL PROPOND WINTER S 1,8 kg	JBL PROPOND WINTER S 0,6 kg
N.º de art.	4134000	4134116	4134200
Código EAN	4014162413406	4014162043702	4014162413420
EAN como código de barras			
Peso	0,6 kg	1,8 kg	0,6 kg
Tamaño	1 l	3 l	1 l
Meses de expiración	36	36	36
PVP incl. IVA	16,86 €	40,83 €	17,67 €
Precio básico	28,1 €	22,68 €	29,45 €
Cantidad nominal	0.6 kg	1.8 kg	0.6 kg
Cantidad de base	1 kg	1 kg	1 kg
Peso bruto	678.9 g	1838 g	679.956 g
Peso neto	600 g	1800 g	600 g
Factor de conversión de peso	-	-	-

Eliminación			
Nombre del producto	JBL PROPOND WINTER S 0,6 kg	JBL PROPOND WINTER S 1,8 kg	JBL PROPOND WINTER S 0,6 kg
N.º de art.	4134000	4134116	4134200
Punto Verde	✓	✓	✓
Grupo chatarra electrónica	-	-	-
Peso de eliminación	-	-	-
Tipo de batería	-	-	-
Reciclaje de pilas y baterías	-	-	-
Batería recargable	-	-	-
Peso de eliminación batería	-	-	-
Bote desechable	-	-	-
Papel y cartón	-	-	-
Plástico pequeño	78.9 g	38 g	79.96 g
Plástico grande	-	-	-
Peso de eliminación metal	0 g	0 g	0 g

Características			
Nombre del producto	JBL PROPOND WINTER S 0,6 kg	JBL PROPOND WINTER S 1,8 kg	JBL PROPOND WINTER S 0,6 kg
N.º de art.	4134000	4134116	4134200
Especie de animal	Colas de velo, Goldfish, koi	Colas de velo, Goldfish, koi	Colas de velo, Goldfish, koi
Tamaño del animal	15 - 35 cm	15 - 35 cm	15 - 35 cm
Grupo de edad del animal	Kois pequeños	Kois pequeños	Kois pequeños
Volumen del hábitat	Para todo tipo de estanques	Para todo tipo de estanques	Para todo tipo de estanques
Material	Encontrará información más detallada sobre los materiales empleados en «Detalles y composición»	Encontrará información más detallada sobre los materiales empleados en «Detalles y composición»	Encontrará información más detallada sobre los materiales empleados en «Detalles y composición»





Características			
Tipo de alimento	Alimento en perlas	Alimento en perlas	Alimento en perlas
Color	ocre amarillo	ocre amarillo	ocre amarillo
Dosificación	Dé de comer de una a dos veces al día tanta cantidad como se consuma en pocos minutos	Dé de comer de una a dos veces al día tanta cantidad como se consuma en pocos minutos	Dé de comer de una a dos veces al día tanta cantidad como se consuma en pocos minutos
Condiciones de transporte	-	-	-





# JBL PROPOND WINTER S

Etiqueta electrónica/lámpara			
Nombre del producto	JBL PROPOND WINTER S 0,6 kg	JBL PROPOND WINTER S 1,8 kg	JBL PROPOND WINTER S 0,6 kg
N.º de art.	4134000	4134116	4134200
Temperatura ambiente	-	-	-
Hora de inicio	-	-	-
Mercurio	-	-	-
Longitud de tubo	-	-	-
Vida útil	-	-	-
Lumen	-	-	-
Valor CRI	-	-	-
Atenuable	-	-	-
Ciclos de encendido/apagado	-	-	-
Valor de PAR	-	-	-
Clase de eficiencia energética	-	-	-
UV-A	-	-	-
UV-B	-	-	-
UV-C	-	-	-
Temperatura de color	-	-	-
Denominación casquillo	-	-	-

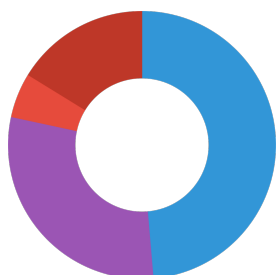
Especificaciones			
Nombre del producto	JBL PROPOND WINTER S 0,6 kg	JBL PROPOND WINTER S 1,8 kg	JBL PROPOND WINTER S 0,6 kg
N.º de art.	4134000	4134116	4134200
Alcance en litros	-	-	-
Alcance de - hasta	-	-	-
Alcance en días	-	-	-
Alcance longitud urna	-	-	-
Potencia en vatios	-	-	-
Potencia por hora	-	-	-
Potencia por día	-	-	-
Altura	179 mm	320 mm	-
Longitud	98 mm	195 mm	-
Anchura	98 mm	70 mm	-
Diámetro	98 mm	-	-
Voltaje	-	-	-
Para	-	-	-
T8 26mm (vatios)	-	-	-
T5 16mm (vatios)	-	-	-
Tamaño	-	-	-
Contenido para	-	-	-
Volumen del vaso del filtro	-	-	-
Volumen masas filtrantes	-	-	-
Empalmes de tubo Presión/Out	-	-	-
Empalmes de tubo Aspiración/In	-	-	-
Altura de bombeo	-	-	-



# JBL PROPOND WINTER S

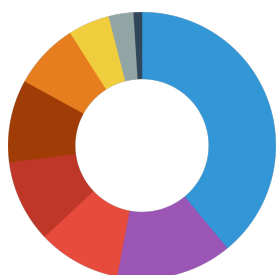
Tipo de alimento	Alimento en perlas
Tipo de subproducto	Alimento completo para peces ornamentales
Dosificación	Dé de comer de una a dos veces al día tanta cantidad como se consume en pocos minutos

## Componentes analíticos



Proteína bruta	18 %
Contenido en grasas	11 %
Fibra bruta	2 %
Ceniza bruta	6 %

## Composición



Harina de trigo
Gérmenes de trigo
Harina de arroz
Harina de salmón
Aceite de pescado
Harina de camarones
Harina de hierbas
Harina de maíz
Goma guar

## Aditivos

Colorantes
No

### Vitaminas, provitaminas y otras sustancias químicamente definidas de efecto análogo (por cada 1000 g)

Vitamina A	25000 I. E.
Vitamina D <sub>3</sub>	2000 I. E.
Vitamina E	300 mg
Vitamina E	200 mg



## Información adicional para comercios especializados

Datos de artículo			
Nombre del producto	JBL PROPOND WINTER S 0,6 kg	JBL PROPOND WINTER S 1,8 kg	JBL PROPOND WINTER S 0,6 kg
N.º de art.	4134000	4134116	4134200
IVA	10%	10%	10%
Unidad de venta (UV)	3	1	3
Volumen embalaje	1.72l	4.37l	1.26l
Medidas (l/al/an)	98 mm/98 mm/179 mm	70 mm/195 mm/320 mm	90 mm/90 mm/198 mm
Capas	144	56	192
Paleta	576	280	576
Categoría de productos	1	1	1
Arancel	23099041	23099041	23099041
País de origen	DE	DE	DE
Tipo de embalaje	can	Bolsa / saco	can

Datos UE 1			
Nombre del producto	JBL PROPOND WINTER S 0,6 kg	JBL PROPOND WINTER S 1,8 kg	JBL PROPOND WINTER S 0,6 kg
N.º de art.	4134000	4134116	4134200
Material UE 1	film gr	cardboard gr	film gr
Peso UE 1	7 g	430 g	9.39 g
Longitud UE 1	103 mm	395 mm	270 mm
Anchura/profundidad UE 1	300 mm	295 mm	90 mm
Altura UE 1	179 mm	285 mm	198 mm

Datos UE 2			
Nombre del producto	JBL PROPOND WINTER S 0,6 kg	JBL PROPOND WINTER S 1,8 kg	JBL PROPOND WINTER S 0,6 kg
N.º de art.	4134000	4134116	4134200
Material UE 2	cardboard gr	No	cardboard gr
Peso UE 2	510 g	-	468 g
Longitud UE 2	315 mm	-	284 mm
Anchura/profundidad UE 2	415 mm	-	374 mm
Altura UE 2	340 mm	-	408 mm

Datos del comercio			
Nombre del producto	JBL PROPOND WINTER S 0,6 kg	JBL PROPOND WINTER S 1,8 kg	JBL PROPOND WINTER S 0,6 kg
N.º de art.	4134000	4134116	4134200
Texto caja	PP Winter S0,6	PP Winter S1,8	PP Winter S0,6
Ubicación estantería	-	-	-