

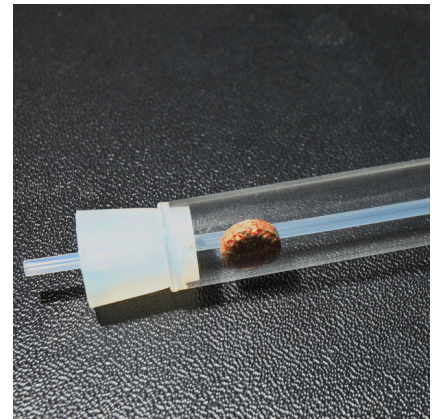




JBL PlaCollect

Trampa para planarias, para combatir platelmintos

Adecuado para:  



- Alternativa cómoda y eficaz para capturar platelmintos (planarias) sin sustancias químicas
- Introducir el cebo (JBL NovoTab) en la trampa, colgar inclinada sobre el sustrato con la ventosa y el cordel, y vaciar la trampa al día siguiente
- Trampa fácil de vaciar: abrir el tapón inferior y el tapón de rosca superior y enjuagar bajo un chorro de agua corriente
- Funciona totalmente sin sustancias tóxicas en al agua dulce y salada
- Suministro: 1 trampa para planarias completa (13 cm de longitud) con cordel transparente y ventosa para la colocación inclinada



JBL PlaCollect


Información de producto

Platelmintos:

A este grupo de animales pertenecen las poco populares planarias, que a veces proliferan en masa en el acuario pudiéndose convertir en molestos parásitos. Generalmente viven ocultas y solo salen por la noche. Después de haber usado la trampa para planarias, muchos se han sorprendido al ver cuántos platelmintos había en su acuario. Dado que los remedios químicos contra planarias provocan generalmente unos efectos secundarios indeseados, la trampa para planarias de JBL es una alternativa muy buena sin efectos secundarios.

Platelmintos en agua salada:

Los platelmintos en agua salada pueden ser muy bonitos como las babosas, pero también pueden ser muy problemáticos para los corales si su número aumenta en exceso y atacan a los corales. Hay turbelarios que se camuflan extremadamente bien y no se pueden distinguir ni mirando con detenimiento. Entre ellos se cuenta, p. ej., el gusano *Amakusaplana acroporae*, que puede atacar a los corales duros *Acropora* provocando grandes daños. Bañando a los corales afectados en una solución de yodo fuera del acuario (2 ml betadine/l) se inmoviliza a los turbelarios, de manera que se pueden eliminar con un chorro de agua fuerte. El lábrido *Pseudocheilinus hexataenia* es considerado un depredador recomendable, ya que incluso detecta y se come las puestas de huevos de los gusanos.

Más información	
Preguntas frecuentes	✓
Blog	✓
Prensa	✓
Laboratorio/calculadoras	✗
Artículos de interés	✓
Piezas de repuesto	✗
Vídeo	✗
Garantía Plus	✗
Instrucciones	✓
Código QR	



JBL PlaCollect

Detalles del producto

Datos de artículo	
Nombre del producto	JBL PlaCollect
N.º de art.	6145500
Código EAN	4014162614551
EAN como código de barras	
Contenido	1 Kit
-	-
Meses de expiración	-
PVP incl. IVA	14,97 €
Precio básico	-
Cantidad nominal	-
Cantidad de base	1
Peso bruto	59 g
Peso neto	31 g
Factor de conversión de peso	-

Eliminación	
Nombre del producto	JBL PlaCollect
N.º de art.	6145500
Punto Verde	✓
Grupo chatarra electrónica	-
Peso de eliminación	-
Tipo de batería	-
Reciclaje de pilas y baterías	-
Batería recargable	-
Peso de eliminación batería	-
Bote desechable	-
Papel y cartón	27 g
Plástico pequeño	-
Plástico grande	-
Peso de eliminación metal	0 g

Características	
Nombre del producto	JBL PlaCollect
N.º de art.	6145500
Especie de animal	Ajolotes, Alevines, Arowana, Barbos, Bettas, Cangrejos, Caracoles, Caridinas, Carácidos, Colas de velo, Corales, Cíclidos (Sudamérica), Danios, Epiplatys, Flowerhorn, Gobios, Goldfish, Guppy, Killis, Laberíntidos, Lochas, Moluscos, Peces arcoíris, Peces disco, Peces globo, Peces mariposa, Peces vivíparos, Siluros



Características	
Tamaño del animal	Para animales de cualquier tamaño
Grupo de edad del animal	Todos los peces de acuario
Volumen del hábitat	Para todo tipo de acuarios
Material	Vidrio
Tipo de alimento	-
Color	blanco / transparente
Dosificación	-
Condiciones de transporte	-



JBL PlaCollect

Etiqueta electrónica/lámpara	
Nombre del producto	JBL PlaCollect
N.º de art.	6145500
Temperatura ambiente	-
Hora de inicio	-
Mercurio	-
Longitud de tubo	-
Vida útil	-
Lumen	-
Valor CRI	-
Atenuable	-
Ciclos de encendido/apagado	-
Valor de PAR	-
Clase de eficiencia energética	-
UV-A	-
UV-B	-
UV-C	-
Temperatura de color	-
Denominación casquillo	-

Especificaciones	
Nombre del producto	JBL PlaCollect
N.º de art.	6145500
Alcance en litros	-
Alcance de - hasta	-
Alcance en días	-
Alcance longitud urna	-
Potencia en vatios	-
Potencia por hora	-
Potencia por día	-
Altura	-
Longitud	-
Anchura	-
Diámetro	-
Voltaje	-
Para	-
T8 26mm (vatios)	-
T5 16mm (vatios)	-
Tamaño	-
Contenido para	-
Volumen del vaso del filtro	-
Volumen masas filtrantes	-
Empalmes de tubo Presión/Out	-
Empalmes de tubo Aspiración/In	-
Altura de bombeo	-





JBL PlaCollect

Tipo de alimento	-
Tipo de subproducto	-
Dosificación	-





Información adicional para comercios especializados

Datos de artículo	
Nombre del producto	JBL PlaCollect
N.º de art.	6145500
IVA	21%
Unidad de venta (UV)	3
Volumen embalaje	0.28l
Medidas (l/al/an)	45 mm/105 mm/180 mm
Capas	180
Paleta	720
Categoría de productos	2
Arancel	95079000
País de origen	DE
Tipo de embalaje	

Datos UE 1	
Nombre del producto	JBL PlaCollect
N.º de art.	6145500
Material UE 1	cardboard gr
Peso UE 1	3.5 g
Longitud UE 1	105 mm
Anchura/profundidad UE 1	130 mm
Altura UE 1	180 mm

Datos UE 2	
Nombre del producto	JBL PlaCollect
N.º de art.	6145500
Material UE 2	cardboard gr
Peso UE 2	540 g
Longitud UE 2	400 mm
Anchura/profundidad UE 2	400 mm
Altura UE 2	350 mm

Datos del comercio	
Nombre del producto	JBL PlaCollect
N.º de art.	6145500
Texto caja	JBL PlaCollect
Ubicación estantería	-