
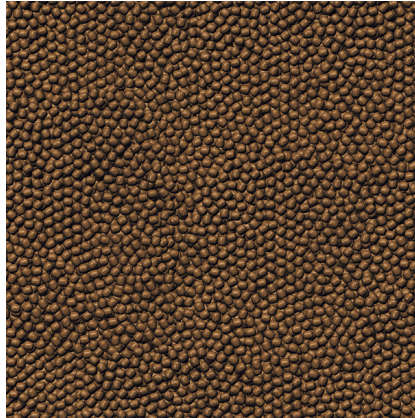




JBL PROPOND GROWTH S

Alimento de crecimiento para kois pequeños

Adecuado para: 



- Alimento completo con la proporción proteínas-grasas adecuada de 5:1 según el NEO Index, que tiene en cuenta la temperatura del agua, la función, el tamaño y la edad del animal
- Con salmón, camarones, espirulina y aceite de pescado para un crecimiento óptimo (agua a 15-25 °C)
- Alimento de tamaño S (3 mm) para peces de 15 a 35 cm
- Perlas flotantes con un 46 % de proteína, 10 % de grasa, 2 % de fibra bruta y 10 % de ceniza bruta
- Alimento de crecimiento en perlas en bolsa de abrir y cerrar, resistente al agua y al aire, impermeable a la luz para mantener la calidad



Esto también le puede interesar [Aquí encontrará un resumen completo: https://www.jbl.de/qr/41293](https://www.jbl.de/qr/41293)



JBL PROPOND COLOR S
Alimento potenciador del color para kois pequeños



JBL PROPOND COLOR M
Alimento potenciador del color para kois medianos



JBL PROPOND COLOR L
Alimento potenciador del color para kois grandes



JBL PROPOND FITNESS S
Alimento Fitness para kois activos






JBL PROPOND GROWTH S



Información de producto

NEO Index significa literalmente: alimentación natural y de energía optimizada. Esto comprende la proporción de proteínas y grasas en el alimento. Si solo se tuviese en cuenta la estación del año, los peces en invierno necesitarían la mitad de proteínas (2:1) que en verano (4:1). Pero como no solo se tiene en cuenta la estación, es decir, la temperatura del agua, sino que también juegan un papel decisivo el tamaño y la edad de los peces, así como la función del alimento (p. ej., alimento de crecimiento = ProPond Growth), se ha desarrollado el NEO Index, que aúna todas estas características. El NEO Index también recoge las circunstancias particulares de sus peces, teniéndose en cuenta en los tipos especiales de alimento «Function Food».

Sus kois jóvenes también crecerán sin alimento de crecimiento (JBL ProPond Growth), pero lo harán mucho más lentamente y la forma de sus cuerpos no será tan bonita como con el alimento de crecimiento. JBL ProPond Color resaltará el color de sus peces aún más o mantendrá el bello colorido que tenían cuando los compró, ya que en los comercios se suele emplear comida especial para los colores, con el fin de presentar a los animales con su mejor colorido y, en el caso de los peces jóvenes (normalmente de 2 años), para fomentar la formación de su colorido definitivo a los 3-5 años. Si da a sus animales de comer ProPond Color con regularidad, incluso a mayor edad mostrarán unos colores mucho más vivos.

Más información	
Preguntas frecuentes	✓
Blog	✓
Prensa	✓
Laboratorio/calculadoras	✗
Artículos de interés	✓
Piezas de repuesto	✗
Vídeo	✓
Garantía Plus	✗
Instrucciones	✗
Código QR	



JBL PROPOND GROWTH S



Detalles del producto

Datos de artículo		
Nombre del producto	JBL PROPOND GROWTH S 1,3 kg	JBL PROPOND GROWTH S 2,5 kg
N.º de art.	4129316	4129400
Código EAN	4014162038685	4014162412942
EAN como código de barras		
Peso	1,3 kg	2,5 kg
Tamaño	3 l	6 l
Meses de expiración	36	36
PVP incl. IVA	40,90 €	68,18 €
Precio básico	31,46 €	27,27 €
Cantidad nominal	1.3 kg	2.5 kg
Cantidad de base	1 kg	1 kg
Peso bruto	1338 g	2554 g
Peso neto	1300 g	2500 g
Factor de conversión de peso	-	-

Eliminación		
Nombre del producto	JBL PROPOND GROWTH S 1,3 kg	JBL PROPOND GROWTH S 2,5 kg
N.º de art.	4129316	4129400
Punto Verde	✓	✓
Grupo chatarra electrónica	-	-
Peso de eliminación	-	-
Tipo de batería	-	-
Reciclaje de pilas y baterías	-	-
Batería recargable	-	-
Peso de eliminación batería	-	-
Bote desechable	-	-
Papel y cartón	-	-
Plástico pequeño	38 g	-
Plástico grande	-	54 g
Peso de eliminación metal	0 g	0 g

Características		
Nombre del producto	JBL PROPOND GROWTH S 1,3 kg	JBL PROPOND GROWTH S 2,5 kg
N.º de art.	4129316	4129400
Especie de animal	Colas de velo, Goldfish, koi	Colas de velo, Goldfish, koi
Tamaño del animal	15 - 35 cm	15 - 35 cm
Grupo de edad del animal	Kois pequeños	Kois pequeños
Volumen del hábitat	Para todo tipo de estanques	Para todo tipo de estanques
Material	Encontrará información más detallada sobre los materiales empleados en «Detalles y composición»	Encontrará información más detallada sobre los materiales empleados en «Detalles y composición»





Características		
Tipo de alimento	Perlas flotantes	Perlas flotantes
Color	marrón	marrón
Dosificación	Dé de comer de una a dos veces al día tanta cantidad como se consuma en pocos minutos	Dé de comer de una a dos veces al día tanta cantidad como se consuma en pocos minutos
Condiciones de transporte	-	-



JBL PROPOND GROWTH S

Etiqueta electrónica/lámpara		
Nombre del producto	JBL PROPOND GROWTH S 1,3 kg	JBL PROPOND GROWTH S 2,5 kg
N.º de art.	4129316	4129400
Temperatura ambiente	-	-
Hora de inicio	-	-
Mercurio	-	-
Longitud de tubo	-	-
Vida útil	-	-
Lumen	-	-
Valor CRI	-	-
Atenuable	-	-
Ciclos de encendido/apagado	-	-
Valor de PAR	-	-
Clase de eficiencia energética	-	-
UV-A	-	-
UV-B	-	-
UV-C	-	-
Temperatura de color	-	-
Denominación casquillo	-	-

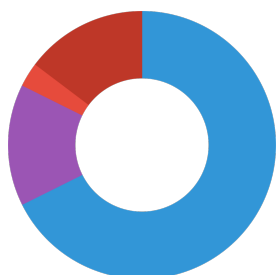
Especificaciones		
Nombre del producto	JBL PROPOND GROWTH S 1,3 kg	JBL PROPOND GROWTH S 2,5 kg
N.º de art.	4129316	4129400
Alcance en litros	-	-
Alcance de - hasta	-	-
Alcance en días	-	-
Alcance longitud urna	-	-
Potencia en vatios	-	-
Potencia por hora	-	-
Potencia por día	-	-
Altura	-	-
Longitud	-	-
Anchura	-	-
Diámetro	-	-
Voltaje	-	-
Para	-	-
T8 26mm (vatios)	-	-
T5 16mm (vatios)	-	-
Tamaño	-	-
Contenido para	-	-
Volumen del vaso del filtro	-	-
Volumen masas filtrantes	-	-
Empalmes de tubo Presión/Out	-	-
Empalmes de tubo Aspiración/In	-	-
Altura de bombeo	-	-



JBL PROPOND GROWTH S

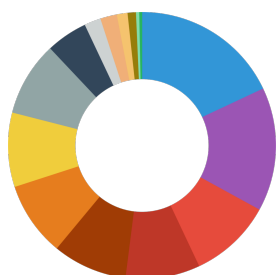
Tipo de alimento	Perlas flotantes
Tipo de subproducto	Alimento completo para peces ornamentales
Dosificación	Dé de comer de una a dos veces al día tanta cantidad como se consuma en pocos minutos

Componentes analíticos



Proteína bruta	46 %
Contenido en grasas	10 %
Fibra bruta	2 %
Ceniza bruta	10 %

Composición



Harina de arroz
Harina de salmón
Harina de soja
Gérmenes de trigo
Harina de camarones
Gluten de trigo
Espirulina
Harina de calamar
Aceite de pescado
Extracto de levadura
Harina de algas marinas
Minerales
Harina de hierbas
Lisina
Metionina

Aditivos

Colorantes
Astaxantina

Vitaminas, provitaminas y otras sustancias químicamente definidas de efecto análogo (por cada 1000 g)	
Vitamina A	25000 I. E.
Vitamina D ₃	2000 I. E.
Vitamina E	300 mg
Vitamina C (estable)	200 mg



Información adicional para comercios especializados

Datos de artículo		
Nombre del producto	JBL PROPOND GROWTH S 1,3 kg	JBL PROPOND GROWTH S 2,5 kg
N.º de art.	4129316	4129400
IVA	10%	10%
Unidad de venta (UV)	1	1
Volumen embalaje	4.37l	8.4l
Medidas (l/al/an)	70 mm/195 mm/320 mm	85 mm/250 mm/395 mm
Capas	56	28
Paleta	280	140
Categoría de productos	1	1
Arancel	23099041	23099041
País de origen	DE	DE
Tipo de embalaje	Bolsa / saco	Bolsa / saco

Datos UE 1		
Nombre del producto	JBL PROPOND GROWTH S 1,3 kg	JBL PROPOND GROWTH S 2,5 kg
N.º de art.	4129316	4129400
Material UE 1	cardboard gr	cardboard gr
Peso UE 1	430 g	490 g
Longitud UE 1	395 mm	360 mm
Anchura/profundidad UE 1	295 mm	265 mm
Altura UE 1	285 mm	330 mm

Datos UE 2		
Nombre del producto	JBL PROPOND GROWTH S 1,3 kg	JBL PROPOND GROWTH S 2,5 kg
N.º de art.	4129316	4129400
Material UE 2	No	No
Peso UE 2	-	-
Longitud UE 2	-	-
Anchura/profundidad UE 2	-	-
Altura UE 2	-	-

Datos del comercio		
Nombre del producto	JBL PROPOND GROWTH S 1,3 kg	JBL PROPOND GROWTH S 2,5 kg
N.º de art.	4129316	4129400
Texto caja	PP Growth S1,3	PP Growth S2,5
Ubicación estantería	-	-