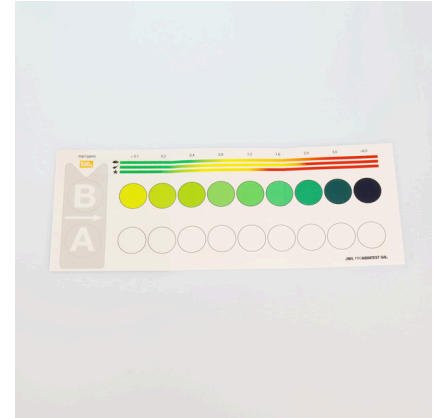




JBL PROAQUATEST SiO₂ Silicate

Test rapide pour déterminer la teneur en silicates

Préconisé pour :



- Les silicates (acide silicique) sont à l'origine d'algues diatomées peu esthétiques. Ce test permet de déterminer la teneur en silicates des aquariums d'eau douce ou d'eau de mer pour le contrôle des diatomées.
- Système comparatif de laboratoire pour compenser la coloration propre de l'eau : remplir les éprouvettes d'eau à tester, ajouter les réactifs dans une éprouvette, déposer les éprouvettes dans le bloc-support, relever les valeurs sur le nuancier.
- Utilisation : nouvelle mise en eau, contrôle de l'eau du robinet et en cas de problèmes d'algues diatomées.
- Sur le site JBL/Thèmes Aquarium, vous trouverez des infos détaillées sur les analyses d'eau et les solutions aux problèmes.
- Compris dans la livraison : 1 Test Silicates pour env. 50 mesures, 2 réactifs, 2 éprouvettes en verre à bouchon vissé, mesurette, seringue, comparateur et nuancier. Recharges de réactifs disponibles séparément.

Ceci pourrait également vous intéresser

Vous trouvez une vue d'ensemble complète ici : <https://www.jbl.de/qr/24118>



JBL PROAQUATEST LAB
Coffret de 13 tests pour analyse de l'eau douce



JBL PROAQUATEST LAB PROSCAPE
Coffret d'analyse de l'eau en aquarium planté



JBL PROAQUATEST LAB Marin
Coffret professionnel d'analyse de l'eau de mer





JBL PROAQUATEST SiO₂ Silicate



Pièces détachées



JBL Kit de pièces pour tests d'eau



JBL PROAQUATEST Assortiment nuanciers





JBL PROAQUATEST SiO2 Silicate

Informations Produit

Aquarium sain et conditions proches du milieu naturel

Les paramètres d'eau de l'aquarium dépendent de la population de poissons et des plantes en présence. Même si l'eau paraît claire, elle peut être polluée. De mauvais paramètres peuvent entraîner le développement de maladies ou d'algues dans l'aquarium. Pour qu'un aquarium soit sain et présente des conditions proches de la nature, il est important de contrôler et d'adapter régulièrement les paramètres de l'eau.

Pour chaque analyse d'eau, JBL propose des tests rapides ou des tests de couleur qui calculent un paramètre précis ou plusieurs en même temps. Ces tests de l'eau permettent d'identifier des problèmes d'algues et des taux négatifs de nitrates, nitrites, potassium, magnésium, etc.

Pourquoi tester ?

Le silicium est un des éléments les plus abondants sur la terre. Lors de la désagrégation de roches silicatées, le silicium arrive dans la nappe phréatique et les eaux de surface sous forme de silicate. C'est la raison pour laquelle l'eau du robinet présente des teneurs plus ou moins élevées en silicate dissous, selon la nature du sous-sol de la région concernée. Le silicium est important pour l'aquariophilie et les bassins de jardin en tant que nutriment des algues diatomées, de quelques plantes aquatiques et éponges silicées, ainsi que de nombreux autres invertébrés.

Laboratoire JBL en ligne

Contrôle régulier pour un aquarium sain et des conditions de vie proches du milieu naturel. Saisissez vos paramètres d'eau dans le Laboratoire JBL en ligne et vous obtiendrez une analyse approfondie de ces chiffres en quelques secondes.


Teneur en silicates recommandée

Aquarium d'eau douce (communautaire) : 0-2,0 mg/l Aquarium Malawi-Tanganyika : les espèces de poissons brouteurs d'algues adorant manger des algues siliceuses, la teneur en silices ne joue aucun rôle ici.

Sans brouteurs : 0-2,0 mg/l

Bac planté avec peu de poissons (aquascaping) : 0-2,0 mg/l Aquarium d'eau de mer : 0-1,0 mg/l

Bassin : 0-2,0 mg/l

Autres informations	
FAQ	✓
Blog	✓
Presse	✓
Laboratoire/Calculateur	✗
À lire sans faute	✓
Pièces détachées	✓
Vidéo	✓
Garantie Plus	✗
Mode d'emploi	✓
Code QR	



JBL PROAQUATEST SiO2 Silicate

Détails du produit

Données Produit		
Nom du produit	JBL PROAQUATEST SiO2 Silicate	JBL PROAQUATEST SiO2 REFILL
Réf.	2411800	2411900
Code EAN	4014162241184	4014162241191
EAN en code-barre		
Pour	50 Tests	Refill
-	-	-
Limite de consommation en mois	36	36
PVC TTC	25,05 €	7,85 €
Prix de base	-	-
Contenance nominale	-	-
Quantité de base	1	1
Poids brut	193 g	74.5 g
Poids net	132 g	33 g
Variation de poids	-	-

Élimination des déchets		
Nom du produit	JBL PROAQUATEST SiO2 Silicate	JBL PROAQUATEST SiO2 REFILL
Réf.	2411800	2411900
Point vert	✓	✓
Famille de déchets électriques ou électroniques	-	-
Poids de déchet à éliminer	-	-
Type de pile	-	-
Reprise des piles	-	-
Pile rechargeable	-	-
Poids de déchet pile à éliminer	-	-
Verre jetable	14 g	14 g
Papier et carton	27 g	7.5 g
Plastique, petit volume	20 g	20 g
Plastique, grand volume	-	-
Poids de déchet métal à éliminer	0 g	0 g

Caractéristiques		
Nom du produit	JBL PROAQUATEST SiO2 Silicate	JBL PROAQUATEST SiO2 REFILL
Réf.	2411800	2411900



Caractéristiques		
Espèce animale	Anguilles épineuses, Barbus, Characidé, Cichlidés (Amérique du Sud), Combattants, Coraux, Crabes, Crevettes naines, Danios, Epiplatys, Gobies, Gouramis, Guppy, Killies, Labyrinthides, Loches, Ovovivipares, Poissons arc-en-ciel, Poissons rouges, Poissons-ballons, Poissons-chats cuirassés, Polypètes et poissons roseaux, Schmetterlingsfische, Siluriformes, Tortues d'eau, Tortues des marais, Tortues des marais tropicaux, Trichogaster, Voiles de Chine, Xénopes, arowanas, axolotls, copépodes parasites, coquillages, crustacés, discus, escargots, flowerhorn, juvéniles, poissons-perroquets, tritons, Ecrevisses, Ecrevisses naines	Anguilles épineuses, Barbus, Characidé, Cichlidés (Amérique du Sud), Combattants, Coraux, Crabes, Crevettes naines, Danios, Epiplatys, Gobies, Gouramis, Guppy, Killies, Labyrinthides, Loches, Ovovivipares, Poissons arc-en-ciel, Poissons rouges, Poissons-ballons, Poissons-chats cuirassés, Polypètes et poissons roseaux, Schmetterlingsfische, Siluriformes, Tortues d'eau, Tortues des marais, Tortues des marais tropicaux, Trichogaster, Voiles de Chine, Xénopes, arowanas, axolotls, copépodes parasites, coquillages, crustacés, discus, escargots, flowerhorn, juvéniles, poissons-perroquets, tritons, Ecrevisses, Ecrevisses naines
Taille de l'animal	Pour toutes tailles d'animaux	Pour toutes tailles d'animaux
Tranche d'âge de l'animal	Tous poissons d'aquarium	Tous poissons d'aquarium
Volume de l'espace de vie	-	-
Matière	Réactif(s) en flacon(s) plastique et/ou verre + accessoires en plastique et/ou verre. Recharge : réactif(s) sans accessoire.	Réactif(s) en flacon(s) plastique et/ou verre + accessoires en plastique et/ou verre. Recharge : réactif(s) sans accessoire.
Type d'aliment	-	-
Couleur	blanc / transparent / noir	blanc / transparent / noir
Dosage	Voir mode d'emploi	Voir mode d'emploi
Conditions de transport	-	-



JBL PROAQUATEST SiO2 Silicate

Étiquette électronique / Lampe		
Nom du produit	JBL PROAQUATEST SiO2 Silicate	JBL PROAQUATEST SiO2 REFILL
Réf.	2411800	2411900
Température ambiante	-	-
Heure de démarrage	-	-
Mercurie	-	-
Longueur de tube	-	-
Durée de vie	-	-
lumen	-	-
Indice IRC	-	-
Dimmable	-	-
Cycles de commutation	-	-
Valeur PAR	-	-
Classe d'efficacité énergétique	-	-
UVA	-	-
UVB	-	-
UVC	-	-
Température de couleur	-	-
Désignation du culot	-	-

Données techniques		
Nom du produit	JBL PROAQUATEST SiO2 Silicate	JBL PROAQUATEST SiO2 REFILL
Réf.	2411800	2411900
Portée en litres	-	-
Portée de - à	-	-
Portée en jours	-	-
Portée Longueur du bac	-	-
Puissance en watts	-	-
Rendement par heure	-	-
Rendement par jour	-	-
Hauteur	175 mm	64 mm
Longueur	106 mm	72 mm
Largeur	43 mm	24 mm
Diamètre	-	-
Tension	-	-
pour	-	-
T8 26 mm (watts)	-	-
T5 16 mm (watts)	-	-
Dimensions	-	-
Contenu pour	-	-
Volume du récipient de filtration	-	-
Volume des masses filtrantes	-	-
Raccords de tuyaux Pression/Out	-	-
Raccords de tuyaux Aspiration/in	-	-
Hauteur de refoulement	-	-





JBL PROAQUATEST SiO₂ Silicate

Type d'aliment	-
Sous-type de produit	-
Dosage	Voir mode d'emploi





JBL PROAQUATEST SiO2 Silicate

Informations Sécurité

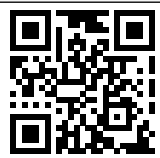
JBL SiO2 1 - Informations pour la sécurité selon SGH.	
Mention d'avertissement	Danger
Symbole de danger	
Mention de danger	H314: Provoque des brûlures de la peau et des lésions oculaires graves. H318: Provoque des lésions oculaires graves.
Conseil de prudence	P101: En cas de consultation d'un médecin, garder à disposition le récipient ou l'étiquette. P102: Tenir hors de portée des enfants. P303+P361+P353: EN CAS DE CONTACT AVEC LA PEAU (ou les cheveux): Enlever immédiatement tous les vêtements contaminés. Rincer la peau à l'eau [ou se doucher]. P305+P351+P338: EN CAS DE CONTACT AVEC LES YEUX: Rincer avec précaution à l'eau pendant plusieurs minutes. Enlever les lentilles de contact si la victime en porte et si elles peuvent être facilement enlevées. Continuer à rincer. P501a: Éliminer le contenu/récipient conformément à la réglementation locale.
Composants dangereux déterminants	7664-93-9: acide sulfurique

JBL SiO2 2 - Informations pour la sécurité selon SGH.	
Mention d'avertissement	Danger
Symbole de danger	
Mention de danger	H314: Provoque des brûlures de la peau et des lésions oculaires graves. H318: Provoque des lésions oculaires graves.
Conseil de prudence	P101: En cas de consultation d'un médecin, garder à disposition le récipient ou l'étiquette. P102: Tenir hors de portée des enfants. P303+P361+P353: EN CAS DE CONTACT AVEC LA PEAU (ou les cheveux): Enlever immédiatement tous les vêtements contaminés. Rincer la peau à l'eau [ou se doucher]. P305+P351+P338: EN CAS DE CONTACT AVEC LES YEUX: Rincer avec précaution à l'eau pendant plusieurs minutes. Enlever les lentilles de contact si la victime en porte et si elles peuvent être facilement enlevées. Continuer à rincer.
Composants dangereux déterminants	87-69-4: acide (+)-tartrique

Autres informations Sécurité	
Consignes de sécurité	✓





Autres informations Sécurité	
Code QR	





Informations complémentaires pour les revendeurs

Données Produit		
Nom du produit	JBL PROAQUATEST SiO2 Silicate	JBL PROAQUATEST SiO2 REFILL
Réf.	2411800	2411900
TVA	19%	19%
Unité de vente consommateur (UVC)	3	1
Volume de l'emballage	0.8l	0.57l
Dimensions (L/l/H)	43 mm/106 mm/175 mm	30 mm/110 mm/175 mm
Position	240	800
Palette	720	2400
Famille de produits	1	1
Tarif douanier	38221100	38221100
Pays d'origine	DE	DE
Type de conditionnement	Boîte pliante/carton	skin/carte blister

Données UC 1		
Nom du produit	JBL PROAQUATEST SiO2 Silicate	JBL PROAQUATEST SiO2 REFILL
Réf.	2411800	2411900
Matière UC 1	film gr	cardboard gr
Poids UC 1	3.5 g	660 g
Longueur UC 1	106 mm	580 mm
Largeur/Profondeur UC 1	130 mm	390 mm
Hauteur UC 1	180 mm	310 mm

Données UC 2		
Nom du produit	JBL PROAQUATEST SiO2 Silicate	JBL PROAQUATEST SiO2 REFILL
Réf.	2411800	2411900
Matière UC 2	cardboard gr	aucun
Poids UC 2	540 g	-
Longueur UC 2	400 mm	-
Largeur/Profondeur UC 2	400 mm	-
Hauteur UC 2	350 mm	-

Données commerciales		
Nom du produit	JBL PROAQUATEST SiO2 Silicate	JBL PROAQUATEST SiO2 REFILL
Réf.	2411800	2411900
Texte caisse	Test SiO2	Recharge SiO2
Présentation en rayon	Rayon tests, traitement de l'eau, remèdes aux problèmes	Rayon tests, traitement de l'eau, remèdes aux problèmes