
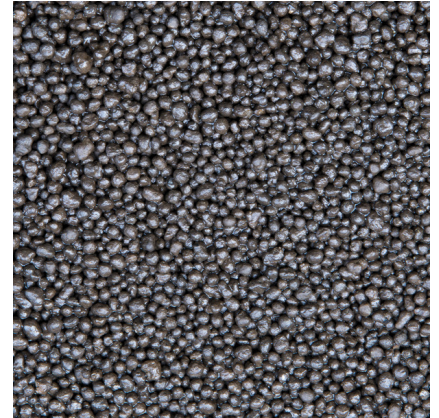




JBL PROSCAPE PLANT SOIL BROWN

Substrat brun pour aquascaping en eau douce

Préconisé pour : 



- Substrat nutritif complet pour plantes aquatiques : sol spécial pour aquariums en aquascaping
- Croissance vigoureuse des plantes : apport optimal d'oxygène et circulation grâce à une granulométrie moyenne
- Approvisionnement immédiat des plantes en nutriments et en minéraux
- Paramètres d'eau tropicale : pH légèrement acide et faible dureté carbonatée. Réduit le KH, l'eau devient douce
- Compris dans la livraison : 1 sachet de ProScape PlantSoil brun



JBL PROSCAPE PLANT SOIL BROWN



Informations Produit

L'art de jardiner sous l'eau


Aquascaping désigne la technique de l'aménagement de paysages dans les aquariums. Il peut s'agir de compositions de plantes très originales, de reproductions d'un paysage terrestre ou de biotopes naturels. Un aquarium en aquascaping contient peu de poissons et d'invertébrés, voire pas du tout. L'apport de substances nutritives pour les plantes est donc moins important et leur croissance en est limitée. L'azote, le phosphore et autres minéraux deviennent des denrées rares et une répétition ciblée de la fertilisation s'avère nécessaire. Pour une croissance saine dans un beau paysage subaquatique, les plantes ont besoin de lumière, de CO2 et des nutriments adéquats.

Riches en minéraux

Les ProScape Soils sont des sols techniques, spécialement adaptés aux besoins des aquascapeurs. Ces substrats ne sont pas inertes à l'eau, ils ont au contraire un effet adoucissant. Ils rendent l'eau moins dure et l'acidifient un peu pour que le pH passe à une plage légèrement acide. Les JBL Plant-Soils sont très riches en nutriments pour fournir immédiatement des substances nutritives et des minéraux aux plantes, alors que les ShrimpsSoils sont plus pauvres en nutriments.

Utilisation

Rincer brièvement le substrat à l'eau du robinet pour éliminer l'abrasion due au transport. Pour prévenir toute accumulation de minéraux dans l'eau, changer 50 % de l'eau tous les 2 ou 3 jours pendant les deux premières semaines après le remplissage. L'influence exercée sur les paramètres d'eau étant fonction de l'eau initiale et des intervalles entre les changements d'eau, l'effet adoucissant diminue au fil du temps.

| Autres informations | |
|-------------------------|---|
| FAQ | ✓ |
| Blog | ✓ |
| Presse | ✓ |
| Laboratoire/Calculateur | ✗ |
| À lire sans faute | ✓ |
| Pièces détachées | ✗ |
| Vidéo | ✓ |
| Garantie Plus | ✗ |
| Mode d'emploi | ✓ |
| Code QR |  |



JBL PROSCAPE PLANT SOIL BROWN



Détails du produit

| Données Produit | | |
|--------------------------------|-----------------------------------|-----------------------------------|
| Nom du produit | JBL PROSCAPE PLANT SOIL BROWN 3 L | JBL PROSCAPE PLANT SOIL BROWN 9 L |
| Réf. | 6708000 | 6708100 |
| Code EAN | 4014162670809 | 4014162670816 |
| EAN en code-barre | | |
| Contenu | 3 l | 9 l |
| - | - | - |
| Limite de consommation en mois | - | - |
| PVC TTC | 22,87 € | 53,40 € |
| Prix de base | 7,62 € | 5,93 € |
| Contenance nominale | 3 l | 9 l |
| Quantité de base | 1 l | 1 l |
| Poids brut | 3025 g | 9045 g |
| Poids net | 3000 g | 9000 g |
| Variation de poids | 1000 | 1000 |

| Élimination des déchets | | |
|---|-----------------------------------|-----------------------------------|
| Nom du produit | JBL PROSCAPE PLANT SOIL BROWN 3 L | JBL PROSCAPE PLANT SOIL BROWN 9 L |
| Réf. | 6708000 | 6708100 |
| Point vert | ✓ | ✓ |
| Famille de déchets électriques ou électroniques | - | - |
| Poids de déchet à éliminer | - | - |
| Type de pile | - | - |
| Reprise des piles | - | - |
| Pile rechargeable | - | - |
| Poids de déchet pile à éliminer | - | - |
| Verre jetable | - | - |
| Papier et carton | - | - |
| Plastique, petit volume | 25 g | 45 g |
| Plastique, grand volume | - | - |
| Poids de déchet métal à éliminer | 0 g | 0 g |

| Caractéristiques | | |
|------------------|-----------------------------------|-----------------------------------|
| Nom du produit | JBL PROSCAPE PLANT SOIL BROWN 3 L | JBL PROSCAPE PLANT SOIL BROWN 9 L |
| Réf. | 6708000 | 6708100 |





| Caractéristiques | | |
|---------------------------|---|---|
| Espèce animale | Anguilles épineuses, Barbus, Characidé, Cichlidés (Amérique du Sud), Combattants, Crabes, Crevettes naines, Danios, Epiplatys, Gouramis, Guppy, Killies, Labyrinthes, Loches, Ovovivipares, Poissons arc-en-ciel, Poissons rouges, Poissons-ballons, Poissons-chats cuirassés, Polyptères et poissons roseaux, Schmetterlingsfische, Siluriformes, Trichogaster, Voiles de Chine, Xénopes, arowanas, axolotls, copépodes parasites, coquillages, crustacés, discus, escargots, flowerhorn, juvéniles, poissons-perroquets, tritons, Écrevisses, Écrevisses naines | Anguilles épineuses, Barbus, Characidé, Cichlidés (Amérique du Sud), Combattants, Crabes, Crevettes naines, Danios, Epiplatys, Gouramis, Guppy, Killies, Labyrinthes, Loches, Ovovivipares, Poissons arc-en-ciel, Poissons rouges, Poissons-ballons, Poissons-chats cuirassés, Polyptères et poissons roseaux, Schmetterlingsfische, Siluriformes, Trichogaster, Voiles de Chine, Xénopes, arowanas, axolotls, copépodes parasites, coquillages, crustacés, discus, escargots, flowerhorn, juvéniles, poissons-perroquets, tritons, Écrevisses, Écrevisses naines |
| Taille de l'animal | Pour toutes tailles d'animaux | Pour toutes tailles d'animaux |
| Tranche d'âge de l'animal | Tous poissons d'aquarium | Tous poissons d'aquarium |
| Volume de l'espace de vie | 12-25 L (30-40 cm) | 112 L (80 cm) |
| Matière | terre | terre |
| Type d'aliment | - | - |
| Couleur | brun | brun |
| Dosage | - | - |
| Conditions de transport | - | - |



JBL PROSCAPE PLANT SOIL BROWN

| Étiquette électronique / Lampe | | |
|---------------------------------|-----------------------------------|-----------------------------------|
| Nom du produit | JBL PROSCAPE PLANT SOIL BROWN 3 L | JBL PROSCAPE PLANT SOIL BROWN 9 L |
| Réf. | 6708000 | 6708100 |
| Température ambiante | - | - |
| Heure de démarrage | - | - |
| Mercurie | - | - |
| Longueur de tube | - | - |
| Durée de vie | - | - |
| lumen | - | - |
| Indice IRC | - | - |
| Dimmable | - | - |
| Cycles de commutation | - | - |
| Valeur PAR | - | - |
| Classe d'efficacité énergétique | - | - |
| UVA | - | - |
| UVB | - | - |
| UVC | - | - |
| Température de couleur | - | - |
| Désignation du culot | - | - |

| Données techniques | | |
|-----------------------------------|-----------------------------------|-----------------------------------|
| Nom du produit | JBL PROSCAPE PLANT SOIL BROWN 3 L | JBL PROSCAPE PLANT SOIL BROWN 9 L |
| Réf. | 6708000 | 6708100 |
| Portée en litres | - | - |
| Portée de - à | - | - |
| Portée en jours | - | - |
| Portée Longueur du bac | - | - |
| Puissance en watts | - | - |
| Rendement par heure | - | - |
| Rendement par jour | - | - |
| Hauteur | 400 mm | 430 mm |
| Longueur | 280 mm | 340 mm |
| Largeur | 27 mm | 62 mm |
| Diamètre | - | - |
| Tension | - | - |
| pour | - | - |
| T8 26 mm (watts) | - | - |
| T5 16 mm (watts) | - | - |
| Dimensions | - | - |
| Contenu pour | - | - |
| Volume du récipient de filtration | - | - |
| Volume des masses filtrantes | - | - |
| Raccords de tuyaux Pression/Out | - | - |
| Raccords de tuyaux Aspiration/in | - | - |





| Données techniques | | |
|------------------------|---|---|
| Hauteur de refoulement | - | - |





JBL PROSCAPE PLANT SOIL BROWN

| | |
|----------------------|---|
| Type d'aliment | - |
| Sous-type de produit | - |
| Dosage | - |





Informations complémentaires pour les revendeurs

| Données Produit | | |
|-----------------------------------|-----------------------------------|-----------------------------------|
| Nom du produit | JBL PROSCAPE PLANT SOIL BROWN 3 L | JBL PROSCAPE PLANT SOIL BROWN 9 L |
| Réf. | 6708000 | 6708100 |
| TVA | 19% | 19% |
| Unité de vente consommateur (UVC) | 5 | 1 |
| Volume de l'emballage | 3.36l | 10.2l |
| Dimensions (L/l/H) | 30 mm/280 mm/400 mm | 70 mm/340 mm/430 mm |
| Position | 40 | 16 |
| Palette | 200 | 80 |
| Famille de produits | 2 | 2 |
| Tarif douanier | 38249996 | 38249996 |
| Pays d'origine | CN | CN |
| Type de conditionnement | sachet/sac | sachet/sac |

| Données UC 1 | | |
|-------------------------|-----------------------------------|-----------------------------------|
| Nom du produit | JBL PROSCAPE PLANT SOIL BROWN 3 L | JBL PROSCAPE PLANT SOIL BROWN 9 L |
| Réf. | 6708000 | 6708100 |
| Matière UC 1 | cardboard gr | cardboard gr |
| Poids UC 1 | 600 g | 620 g |
| Longueur UC 1 | 300 mm | 400 mm |
| Largeur/Profondeur UC 1 | 400 mm | 300 mm |
| Hauteur UC 1 | 185 mm | 200 mm |

| Données UC 2 | | |
|-------------------------|-----------------------------------|-----------------------------------|
| Nom du produit | JBL PROSCAPE PLANT SOIL BROWN 3 L | JBL PROSCAPE PLANT SOIL BROWN 9 L |
| Réf. | 6708000 | 6708100 |
| Matière UC 2 | - | - |
| Poids UC 2 | - | - |
| Longueur UC 2 | - | - |
| Largeur/Profondeur UC 2 | - | - |
| Hauteur UC 2 | - | - |

| Données commerciales | | |
|-----------------------|-----------------------------------|-----------------------------------|
| Nom du produit | JBL PROSCAPE PLANT SOIL BROWN 3 L | JBL PROSCAPE PLANT SOIL BROWN 9 L |
| Réf. | 6708000 | 6708100 |
| Texte caisse | PlantSoil 3 l BR | PlantSoil 9 l BR |
| Présentation en rayon | - | - |