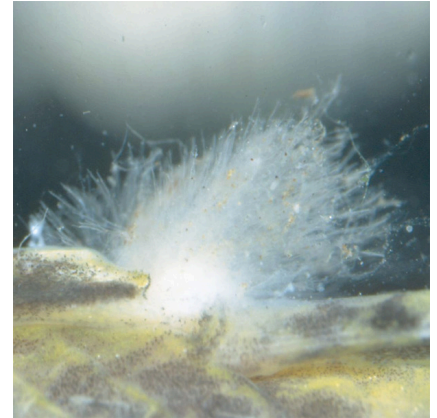




# JBL Fungol Plus 250

Contre infections fongiques des poissons d'aquarium

Préconisé pour :



- Contre les mycoses : dépôts blanchâtres cotonneux sur le corps et les nageoires des poissons.
- Antimycosique pour poissons d'aquariums d'eau douce
- La mycose visible est souvent une infection secondaire reposant sur une blessure cutanée. Souvent aussi, ce sont des infections bactériennes qui en sont l'origine primaire, détruisant la muqueuse et les couches supérieures de la peau des poissons.
- Hôpital JBL en ligne : accès à l'identification des maladies des poissons.
- Compris dans la livraison : 1 boîte de Fungol Plus 250. Dosage : composante 1 : 1er jour : 10 ml pour 80 l d'eau. Répéter ce dosage le 3e et le 5e jour si nécessaire. Composante 2 : 7e jour : 10 ml pour 80 l d'eau.

Ceci pourrait également vous intéresser

Vous trouvez une vue d'ensemble complète ici : <https://www.jbl.de/qr/10063>



**JBL Denitrol**  
Activateur de bactéries pour poissons d'aquariums



**JBL FilterStart**  
Bactéries pour activation des filtres



**JBL Acclimol**  
Conditionneur d'eau pour l'acclimatation des poissons





# JBL Fungol Plus 250

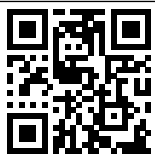


## Informations Produit

Environ 90 % des maladies des poissons sont dues à un affaiblissement de leur système immunitaire. L'utilisation de médicaments, si elle peut lutter contre l'agent pathogène, ne peut généralement pas remédier à la cause. Il est donc important de déterminer la cause de la maladie. Il est nécessaire d'agir IMMÉDIATEMENT, dès les premiers signes d'une maladie. Dans la plupart des cas, les aquariophiles attendent trop longtemps. Les mycoses et autres infections fongiques se reconnaissent aux touffes blanchâtres et cotonneuses sur le poisson. Le JBL Fungol Plus 250 permet de lutter rapidement et efficacement contre les champignons. Il est important de commencer vite le traitement, car le champignon transmet des résidus métaboliques toxiques à l'organisme du poisson. Cette intoxication est le vrai problème cutané. Au fil de la guérison, le poisson peut très bien régénérer la destruction de sa peau et des tissus environnants. Très souvent l'infection fongique visible est le résultat d'une infection secondaire due, p. ex., à une blessure cutanée. On constate tout aussi souvent que des infections bactériennes sont la cause primaire de la destruction des muqueuses et des couches cutanées supérieures des poissons.

Un traitement mixte est donc recommandé : d'abord du JBL Fungol Plus 250 (composant n° 1) contre les champignons et ensuite le traitement suivant contre l'infection bactérienne, avec du JBL Fungol Plus 250 (composant n° 2).

Contamination du frai : le JBL Fungol Plus 250 (composant n° 2) peut prévenir une contamination du frai. Bien entendu, ceci n'est pas utile si les œufs n'ont pas été fécondés. Il arrive souvent, par exemple chez les scalaires ou les discus, que deux femelles fraient en même temps. D'autre part, en cas de pontes infectées par des champignons, on devra vérifier les paramètres de l'eau et dans quelle mesure les œufs de poissons pourront se développer dans la dureté donnée, la conductivité et le pH. On devra également veiller à l'hygiène de l'eau.

Autres informations	
FAQ	✓
Blog	✓
Presse	✓
Laboratoire/Calculateur	✗
À lire sans faute	✓
Pièces détachées	✗
Vidéo	✓
Garantie Plus	✗
Mode d'emploi	✓
Code QR	





# JBL Fungol Plus 250

Type d'aliment	-
Sous-type de produit	Médicaments
Dosage	2 x 100 ml de solution en additif pour 750 l d'eau d'aquarium



# JBL Fungol Plus 250



## Informations Sécurité

Autres informations Sécurité	
Consignes de sécurité	✓
Code QR	
Remarques	*Ceci est un médicament à usage vétérinaire. Pour en connaître les risques et les effets indésirables, lisez la notice et demandez conseil à votre vétérinaire ou à votre pharmacien.
Texte de remarque	Des intolérances peuvent survenir chez les invertébrés en eau douce (crevettes, crabes, etc.). Par précaution, ils devront être exclus du traitement. (Avertissement pour Punktol ultra forte, Ektolfluid Plus, Fungol Plus 250, Ektol bac Plus 250)

