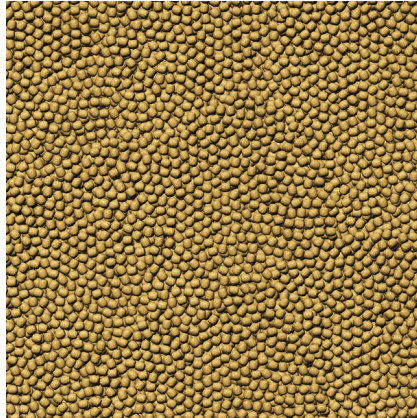





# JBL PROPOND WINTER S

Winterfutter für kleine Koi

Geeignet für: 



- Alleinfutter mit richtigem Protein-Fettverhältnis von 2:1 nach NEO Index, der Wassertemperatur, Funktion, Tiergröße und Alter berücksichtigt
- Mit Weizen, Lachs, Fischöl, Garnelen und Mais für kräftige und gesunde Koi (bei 5-15 °C Wassertemperatur)
- Futtergröße S (3 mm) für Fische von 15-35 cm
- Sinkende Futterperlen mit 18 % Protein, 11 % Fett, 2 % Rohfaser und 6 % Rohasche
- Futterperlen in wiederverschließbarem, luft- und wasserfestem sowie lichtdichtem Beutel für Qualitätserhalt

 Das könnte Sie auch interessieren

Eine komplette Übersicht finden Sie hier: <https://www.jbl.de/qr/41340>



**JBL PROPOND SPRING S**  
Frühjahrsfutter für kleine Koi



**JBL PROPOND SPRING M**  
Frühjahrsfutter für mittlere Koi



**JBL PROPOND SUMMER S**  
Sommerfutter für kleine Koi



**JBL PROPOND SUMMER M**  
Sommerfutter für mittlere Koi






# JBL PROPOND WINTER S

## Produktinformationen




NEO Index bedeutet wörtlich: Natürliche energie-optimierte Ernährung. Dahinter verbirgt sich das Verhältnis von Proteinen zu Fetten im Futter. Würde man nur die Jahreszeit berücksichtigen, bräuchten Fische im Winter halb so viele Proteine (2:1), wie im Sommer (4:1). Da aber eben nicht nur die Jahreszeit, also die Wassertemperatur, sondern auch die Größe und Alter, sowie auch die Funktion des Futters (z. B. Wachstumsfutter = ProPond Growth) eine entscheidende Rolle spielen, wurde der NEO Index entwickelt, der all diese Eigenschaften in einer Aussage verpackt.

| Weitere Informationen |   |
|-----------------------|---|
| FAQ                   | ✓   |
| Blog                  | ✓   |
| Presse                | ✓   |
| Labor/Rechner         | ✗   |
| Lesenswert            | ✓   |
| Ersatzteile           | ✗   |
| Video                 | ✓   |
| Garantie Plus         | ✗   |
| Anleitung             | ✓   |
| QR-Code               |  |



# JBL PROPOND WINTER S

## Produktdetails

| Artikeldaten       |   |   |  |
|--------------------|---|---|--|
| Produktname        | JBL PROPOND WINTER S 0,6 kg   | JBL PROPOND WINTER S 1,8 kg   | JBL PROPOND WINTER S 0,6kg   |
| Art. Nr            | 4134000   | 4134100   | 4134200  |
| EAN Nummer         | 4014162413406   | 4014162413413   | 4014162413420  |
| EAN als Strichcode |  |  |  |
| Gewicht            | 0,6 kg  | 1,8 kg  | 0,6 kg   |
| Größe              | 1 l   | 3 l   | 1 l  |
| Verfallmonate      | 36  | 36  | 36   |
| UVP inkl. MwSt.    | 19,16 €   | 46,40 €   | 20,08 €  |
| Grundpreis         | 31.93 €   | 25.78 €   | 33.47 €  |
| Nennfüllmenge      | 0.6 kg  | 1.8 kg  | 0.6 kg   |
| Basismenge         | 1 kg  | 1 kg  | 1 kg   |
| Bruttogewicht      | 678.9 g   | 1838 g  | 679.956 g  |
| Nettogewicht       | 600 g   | 1800 g  | 600 g  |
| Gewichtsumw.       | -   | -   | -  |

| Entsorgung                  |                             |                             |                            |
|-----------------------------|-----------------------------|-----------------------------|----------------------------|
| Produktname                 | JBL PROPOND WINTER S 0,6 kg | JBL PROPOND WINTER S 1,8 kg | JBL PROPOND WINTER S 0,6kg |
| Art. Nr                     | 4134000                     | 4134100                     | 4134200                    |
| Grüner Punkt                | ✓                           | ✓                           | ✓                          |
| Gruppe Elektroschrott       | -                           | -                           | -                          |
| Entsorgungsgewicht          | -                           | -                           | -                          |
| Batterieart                 | -                           | -                           | -                          |
| Batterierücknahme           | -                           | -                           | -                          |
| Batterie Wiederaufladbar    | -                           | -                           | -                          |
| Entsorgungsgewicht Batterie | -                           | -                           | -                          |
| Einwegglas                  | -                           | -                           | -                          |
| PPK                         | -                           | -                           | -                          |
| Kunststoff klein            | 78.9 g                      | 38 g                        | 79.96 g                    |
| Kunststoff groß             | -                           | -                           | -                          |
| Entsorgungsgewicht Metall   | 0 g                         | 0 g                         | 0 g                        |

| Eigenschaften      |   |   |   |
|--------------------|---|---|---|
| Produktname        | JBL PROPOND WINTER S 0,6 kg   | JBL PROPOND WINTER S 1,8 kg   | JBL PROPOND WINTER S 0,6kg  |
| Art. Nr            | 4134000   | 4134100   | 4134200   |
| Tierart            | Goldfische, Koi, Schleierschwänze   | Goldfische, Koi, Schleierschwänze   | Goldfische, Koi, Schleierschwänze   |
| Tiergröße          | 15 - 35 cm  | 15 - 35 cm  | 15 - 35 cm  |
| Tieraltersgruppe   | Kleine Koi  | Kleine Koi  | Kleine Koi  |
| Volumen Lebensraum | Für alle Teiche   | Für alle Teiche   | Für alle Teiche   |
| Material           | Angaben zu den verwendeten Materialien finden Sie unter Details & Zusammensetzung | Angaben zu den verwendeten Materialien finden Sie unter Details & Zusammensetzung | Angaben zu den verwendeten Materialien finden Sie unter Details & Zusammensetzung |



| Eigenschaften        |   |   |   |
|----------------------|---|---|---|
| Futterart            | Futterperlen  | Futterperlen  | Futterperlen  |
| Farbe                | gelb-ocker  | gelb-ocker  | gelb-ocker  |
| Dosierung            | Ein- bis zweimal am Tag so viel füttern wie in wenigen Minuten gefressen wird | Ein- bis zweimal am Tag so viel füttern wie in wenigen Minuten gefressen wird | Ein- bis zweimal am Tag so viel füttern wie in wenigen Minuten gefressen wird |
| Transportbedingungen | -   | -   | -   |



# JBL PROPOND WINTER S

| Elektronisches Etikett / Leuchtmittel |                             |                             |                            |
|---------------------------------------|-----------------------------|-----------------------------|----------------------------|
| Produktname                           | JBL PROPOND WINTER S 0,6 kg | JBL PROPOND WINTER S 1,8 kg | JBL PROPOND WINTER S 0,6kg |
| Art. Nr                               | 4134000                     | 4134100                     | 4134200                    |
| Umgebungstemperatur                   | -                           | -                           | -                          |
| Startzeit                             | -                           | -                           | -                          |
| Quecksilber                           | -                           | -                           | -                          |
| Röhrenlänge                           | -                           | -                           | -                          |
| Lebensdauer                           | -                           | -                           | -                          |
| Lumen                                 | -                           | -                           | -                          |
| CRI-Wert                              | -                           | -                           | -                          |
| Dimmbar                               | -                           | -                           | -                          |
| Schaltzyklen                          | -                           | -                           | -                          |
| PAR-Wert                              | -                           | -                           | -                          |
| Energieeffizienzklasse                | -                           | -                           | -                          |
| UV-A                                  | -                           | -                           | -                          |
| UV-B                                  | -                           | -                           | -                          |
| UV-C                                  | -                           | -                           | -                          |
| Farbtemperatur                        | -                           | -                           | -                          |
| Sockelbezeichnung                     | -                           | -                           | -                          |

| Technische Daten             |                             |                             |                            |
|------------------------------|-----------------------------|-----------------------------|----------------------------|
| Produktname                  | JBL PROPOND WINTER S 0,6 kg | JBL PROPOND WINTER S 1,8 kg | JBL PROPOND WINTER S 0,6kg |
| Art. Nr                      | 4134000                     | 4134100                     | 4134200                    |
| Reichweite in Liter          | -                           | -                           | -                          |
| Reichweite von - bis         | -                           | -                           | -                          |
| Reichweite in Tagen          | -                           | -                           | -                          |
| Reichweite Beckenlänge       | -                           | -                           | -                          |
| Leistung Watt                | -                           | -                           | -                          |
| Leistung pro Stunde          | -                           | -                           | -                          |
| Leistung pro Tag             | -                           | -                           | -                          |
| Höhe                         | 179 mm                      | 320 mm                      | -                          |
| Länge                        | 98 mm                       | 195 mm                      | -                          |
| Breite                       | 98 mm                       | 70 mm                       | -                          |
| Durchmesser                  | 98 mm                       | -                           | -                          |
| Spannung                     | -                           | -                           | -                          |
| Für                          | -                           | -                           | -                          |
| T8 26mm (Watt)               | -                           | -                           | -                          |
| T5 16mm (Watt)               | -                           | -                           | -                          |
| Größe                        | -                           | -                           | -                          |
| Inhalt für                   | -                           | -                           | -                          |
| Filterbehältervolumen        | -                           | -                           | -                          |
| Volumen Filtermassen         | -                           | -                           | -                          |
| Schlauchanschlüsse Druck/Out | -                           | -                           | -                          |
| Schlauchanschlüsse Saug/In   | -                           | -                           | -                          |
| Förderhöhe                   | -                           | -                           | -                          |

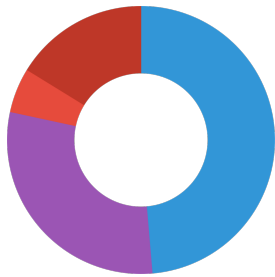




# JBL PROPOND WINTER S

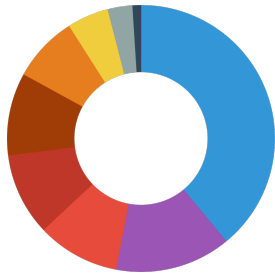
|               |   |
|---------------|---|
| Futterart     | Futterperlen  |
| Subprodukttyp | Alleinfuttermittel für Zierfische   |
| Dosierung     | Ein- bis zweimal am Tag so viel füttern wie in wenigen Minuten gefressen wird |

## Analytische Bestandteile



|            |      |
|------------|------|
| Protein    | 18 % |
| Fettgehalt | 11 % |
| Rohfaser   | 2 %  |
| Rohasche   | 6 %  |

## Zusammensetzung



|              |
|--------------|
| Weizenmehl   |
| Weizenkeime  |
| Reismehl     |
| Lachsmehl    |
| Fischöl      |
| Garnelenmehl |
| Grünmehl     |
| Maismehl     |
| Guarkernmehl |

## Zusatzstoffe

|                   |
|-------------------|
| <b>Farbstoffe</b> |
| Keine             |

|   |             |
|---|-------------|
| <b>Vitamine, Provitamine und andere chemisch definierte Stoffe mit ähnlicher Wirkung (pro 1000 g)</b> |             |
| Vitamin A   | 25000 I. E. |
| Vitamin D <sub>3</sub>  | 2000 I. E.  |
| Vitamin E   | 300 mg      |
| Vitamin E   | 200 mg      |



## Zusatzinformationen für den Fachhandel

| Artikeldaten         |                             |                             |                            |
|----------------------|-----------------------------|-----------------------------|----------------------------|
| Produktname          | JBL PROPOND WINTER S 0,6 kg | JBL PROPOND WINTER S 1,8 kg | JBL PROPOND WINTER S 0,6kg |
| Art. Nr              | 4134000                     | 4134100                     | 4134200                    |
| MwSt.                | 25%                         | 25%                         | 25%                        |
| Verkaufseinheit (VE) | 3                           | 1                           | 3                          |
| Volumen Verpackung   | 1.72l                       | 4.37l                       | 1.26l                      |
| Maße (l/b/h)         | 98 mm/98 mm/179 mm          | 70 mm/195 mm/320 mm         | 90 mm/90 mm/198 mm         |
| Lage                 | 144                         | 56                          | 192                        |
| Palette              | 576                         | 280                         | 576                        |
| WGruppe              | 1                           | 1                           | 1                          |
| Zolltarif            | 23099041                    | 23099041                    | 23099041                   |
| Herkunftsland        | DE                          | DE                          | DE                         |
| Verpackungsart       | Dose                        | Beutel/Sack                 | Dose                       |

| VPE 1 Daten        |                             |                             |                            |
|--------------------|-----------------------------|-----------------------------|----------------------------|
| Produktname        | JBL PROPOND WINTER S 0,6 kg | JBL PROPOND WINTER S 1,8 kg | JBL PROPOND WINTER S 0,6kg |
| Art. Nr            | 4134000                     | 4134100                     | 4134200                    |
| VPE 1 Material     | Folie g                     | Pappe g                     | Folie g                    |
| VPE 1 Gewicht      | 7 g                         | 430 g                       | 9.39 g                     |
| VPE 1 Länge        | 103 mm                      | 395 mm                      | 270 mm                     |
| VPE 1 Breite/Tiefe | 300 mm                      | 295 mm                      | 90 mm                      |
| VPE 1 Höhe         | 179 mm                      | 285 mm                      | 198 mm                     |

| VPE 2 Daten        |                             |                             |                            |
|--------------------|-----------------------------|-----------------------------|----------------------------|
| Produktname        | JBL PROPOND WINTER S 0,6 kg | JBL PROPOND WINTER S 1,8 kg | JBL PROPOND WINTER S 0,6kg |
| Art. Nr            | 4134000                     | 4134100                     | 4134200                    |
| VPE 2 Material     | Pappe g                     | Keine                       | Pappe g                    |
| VPE 2 Gewicht      | 510 g                       | -                           | 468 g                      |
| VPE 2 Länge        | 315 mm                      | -                           | 284 mm                     |
| VPE 2 Breite/Tiefe | 415 mm                      | -                           | 374 mm                     |
| VPE 2 Höhe         | 340 mm                      | -                           | 408 mm                     |

| Handelsdaten     |                             |                             |                            |
|------------------|-----------------------------|-----------------------------|----------------------------|
| Produktname      | JBL PROPOND WINTER S 0,6 kg | JBL PROPOND WINTER S 1,8 kg | JBL PROPOND WINTER S 0,6kg |
| Art. Nr          | 4134000                     | 4134100                     | 4134200                    |
| Kassentext       | PP Winter S0,6              | PP Winter S1,8              | PP Winter S0,6             |
| Regalplatzierung | -                           | -                           | -                          |