
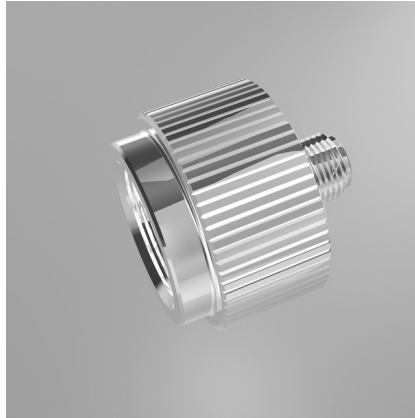




# JBL PROFLORA Adapt u-m

Umrüstungs-Adapter von Einweg- auf Mehrwegflaschen

Geeignet für: 



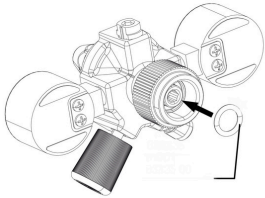
- Problemloser Wechsel von Einwegpatronen auf Mehrwegpatronen
- Schnelle und einfache Installation: Adapter auf Druckminderer aufschrauben, fertig!
- Die Umrüstung kann jederzeit rückgängig gemacht werden.
- Geeignet für CO2 Druckminderer JBL u001
- Lieferumfang: Adapter zur Umrüstung von Einweg- auf Mehrwegflaschen, Pro Flora u-m



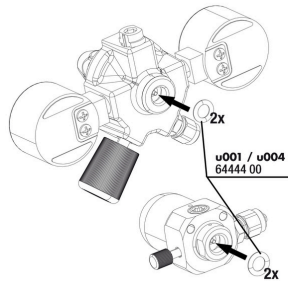
# JBL PROFLORA Adapt u-m



Ersatzteile



JBL ProFlora "m" O-Ring



JBL ProFlora "u" O-Ring  
Dichtung



# JBL PROFLORA Adapt u-m



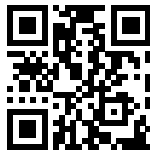
## Produktinformationen

### Optimale Ernährung für Pflanzen

Kohlendioxid dient den Pflanzen als Hauptnährstoff und somit als Wachstumsförderer zur vollen Entfaltung. Pflanzen nutzen das CO<sub>2</sub> zur Photosynthese und versorgen dadurch das Wasser mit lebenswichtigem Sauerstoff. Sie beugen dem Algenwachstum vor, entfernen Schadstoffe, bieten Versteckmöglichkeiten und reduzieren Krankheitskeime. Die richtige CO<sub>2</sub>-Menge ist bei jedem Aquarium unterschiedlich und hängt von dem Volumen, der Wasserbewegung und Bepflanzung des Aquariums ab. Mit der JBL Armatur ist eine gezielte Dosierung von Kohlendioxid möglich.

### Einfache Installation

Mit Hilfe eines 6er Inbusschlüssels (nicht im Lieferumfang enthalten) den Adapter in den JBL Druckminderer einschrauben. Der Umbau kann jederzeit rückgängig gemacht werden.

Weitere Informationen	
FAQ	✓
Blog	✓
Presse	✓
Labor/Rechner	✗
Lesenswert	✓
Ersatzteile	✓
Video	✓
Garantie Plus	✗
Anleitung	✓
QR-Code	





# JBL PROFLORA Adapt u-m

Futterart	-
Subprodukttyp	-
Dosierung	-