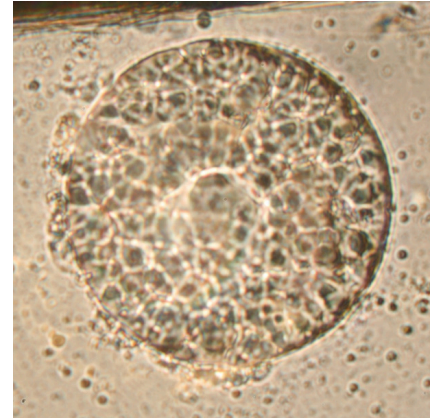




JBL Punktol Plus 1500

Heilmittel gegen Pünktchenkrankheit für 1500 l

Geeignet für:



- Gegen weiße Pünktchen und andere Ektoparasiten
- Bei Parasitenbefall für Süß- und Meerwasserfische und eingeschränkt für wirbellose Aquarienbewohner
- Gegen Wiederbefall: Wegen Lebenszyklus des Erregers muss mehrfach dosiert werden. Erreger lösen sich nach einigen Tagen vom Fisch, sinken zu Boden. Ohne Kupfer
- JBL-Onlinehospital: Zugang zum Erkennen von Fischkrankheiten
- Lieferumfang: 1 Packung Punktol Plus 1500, 50 ml. Geeignet für max. 12500 l Aquarienwasser. Bei mehrmaliger Anwendung für max. 1500 L Aquarium. Anwendung: 1 Tropfen/10 l Aquarium. Behandlungsdauer: ca. 15 Tage alle 2 Tage = 8 Dosierungen

Das könnte Sie auch interessieren

Eine komplette Übersicht finden Sie hier: <https://www.jbl.de/qr/10066>



JBL Denitrol
Bakterienstarter zum Einsatz
von Aquarienfischen



JBL FilterStart
Bakterien zur Aktivierung von
Filtern



JBL Acclimol
Wasseraufbereiter zur
Neueingewöhnung



JBL Punktol Plus 1500



Produktinformationen

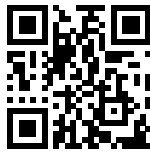
Etwa 90 % aller Fischkrankheiten sind auf eine Schwächung des Immunsystems der Fische zurückzuführen! So kann der Einsatz von Heilmitteln zwar den Erreger bekämpfen, meist jedoch nicht die Ursache abstellen! Es ist daher sehr wichtig, die Ursache zu ermitteln.

Sollte es zu ersten Anzeichen einer Krankheit kommen, ist ein SOFORTIGES Handeln nötig. In den meisten Fällen wird zu lange gewartet. Beispiel: Schon ein sichtbares „Pünktchen“ muss zur Einleitung einer Behandlung führen. Wenn gewartet wird, kann sich dieses eine Pünktchen (Weiße Pünktchen Krankheit) vom Fisch lösen, auf den Boden fallen und dort nach einer Kapselbildung 1000 neue Pünktchen-Erreger entlassen, die dann den Infektionsdruck auf alle Aquariensinsassen erhöhen.

Es handelt sich um einen Parasiten aus der Gruppe der Ciliaten, der schnell und sicher mit JBL Punktol Plus 125 oder JBL Punktol Plus 250 (+ JBL Punktol Plus 1500) abgetötet werden kann. Da der Parasit auf dem Fisch von der Schleimhaut des Fisches "geschützt" wird, kann ein Medikament den Parasiten auf dem Fisch nicht direkt abtöten.

Dieser Parasit besitzt einen Lebenszyklus, der mehrere Stadien besitzt, in denen der Parasit nicht abgetötet werden kann. Nur in einer frei schwimmenden "Schwärmerphase" ist eine erfolgreiche Behandlung möglich. Daher empfiehlt es sich, die Wassertemperatur um 3 °C anzuheben (jedoch maximal auf 30 °C). So wird der Lebenszyklus beschleunigt und die Chance, den Parasiten in der angreifbaren Schwärmerphase zu erwischen, steigt beträchtlich!

Vor und während der Anwendung muss vorhandene Aktivkohle aus dem Filter entfernt werden, UV-C Geräte, CO2 Düngung sowie im Meerwasser zusätzlich Abschäumer und Ozonisator müssen abgeschaltet werden. Vor der Anwendung ist ein Wasserwechsel von 50 % durchzuführen. Während der Behandlung ist das Aquarium mittels einer Membranpumpe mit Ausströmerstein zu belüften. Die Zugabe von JBL Punktol Plus sollte grundsätzlich morgens unter Beobachtung der Tiere erfolgen.

Weitere Informationen	
FAQ	✓
Blog	✓
Presse	✓
Labor/Rechner	✗
Lesenswert	✓
Ersatzteile	✗
Video	✓
Garantie Plus	✗
Anleitung	✓
QR-Code	





JBL Punktol Plus 1500


Futterart	-
Subprodukttyp	Arzneimittel
Dosierung	50 ml Lösung als Zusatz für 12500 l Aquarienwasser



JBL Punktol Plus 1500



Sicherheitsinformationen

Weitere Sicherheitsinformationen	
Sicherheitshinweise	✓
QR-Code	
Hinweise	*Zu Risiken und Nebenwirkungen lesen Sie die Packungsbeilage und fragen Sie Ihren Tierarzt oder Apotheker.
Hinweistext	Bei Korallen und anderen Invertebraten im Meerwasser können Langzeitschäden auftreten. (Warnung für Punktol ultra forte)

