
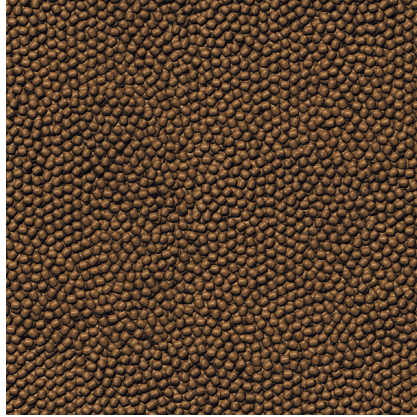




# JBL PROPOND GROWTH S

Küçük koi balıkları için büyütme yemi

Suitable for: 



- Su sıcaklığını, işlevi, hayvanın büyüklüğünü ve yaşını dikkate alan NEO endeksine uygun 5:1'lik protein/ yağ oranına sahip tam yem
- Mükemmel gelişim için somon, karides, spirulina, balık yağı içerir (15-25°C su sıcaklığında)
- 15-35 cm büyüklüğünde balıklar için S boy yem (3 mm)
- Yüzde 46 protein, yüzde 10 yağ, yüzde 2 ham lif ve yüzde 10 ham kül içeren yüzer boncuklar
- Kalitenin korunması için tekrar kapatılabilir, hava, su ve ışık geçirmez torbada büyütme yemi boncukları

 You may also be interested in

You can find a complete overview here: <https://www.jbl.de/qr/41293>



**JBL PROPOND COLOR S**  
Küçük koi balığı için renk yemi



**JBL PROPOND COLOR M**  
Orta boy koi balıkları için renk yemi



**JBL PROPOND COLOR L**  
Büyük koi balıkları için renk yemi



**JBL PROPOND FITNESS S**  
Aktif koi balıkları için fitnes yemi

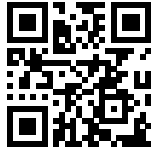


# JBL PROPOND GROWTH S

## Product information

NEO Index® kelime anlamıyla şu demektir: Doğal, enerji bakımından en uygun hale getirilmiş beslenme. Bununla kastedilen, yemdeki proteinlerin yağlara olan oranıdır. Eğer yalnızca mevsimler dikkate alınacak olsaydı, balıklar kışın (2:1) yazın ihtiyaç duyduklarının (4:1) yarısı kadar proteine ihtiyaç duyardı. Ama yalnız mevsim, yani suyun sıcaklığı değil, aynı zamanda balığın büyüklüğü, yaşı ve yemin işlevi de (örn. büyütme yemi = ProPond Growth) belirleyici rol oynadığından, tüm bu özellikleri bünyesinde toplayan NEO Index® geliştirildi. Balıklarınızın yaşam koşulları da NEO Index® kapsamında dikkate alınır ve özel FunctionFood (işlevsel besin) çeşitlerinin üretiminde rol oynar.



Yavru koi balıklarınız büyüme yemi (JBL ProPond Growth) olmadan da büyürler ama bu çok daha yavaş olur ve vücut şekilleri de büyüme yemi ile beslendikleri zamanki kadar güzel olmaz. JBL ProPond Color ile balıklarınızın renkleri çok daha belirginleşecek ve aynı zamanda satın aldığınız sıradaki güzel renklerin kalıcı olması sağlanacaktır, çünkü satıcılar hayvanlarını en güzel renkleriyle sunmak istedikleri için onları çoğunlukla renk yemi ile beslerler. Renk yemi yavru balıkların (çoğunlukla 2 yaşında) renklerinin 3-5 yaşına geldiklerinde tam olarak oluşmasına da katkıda bulunur. Hayvanlarınızı düzenli olarak ProPond Color ile beslerseniz, daha ileri yaşlara geldiklerinde bile renkleri belirginliğini koruyacaktır.

| Further information   |   |
|-----------------------|---|
| FAQ                   | ✓   |
| Blog                  | ✓   |
| Press                 | ✓   |
| Laboratory/calculator | ✗   |
| Worth reading         | ✓   |
| Spare parts           | ✗   |
| Video                 | ✓   |
| GarantiePlus          | ✗   |
| Talimatlar            | ✗   |
| QR code               |  |



# JBL PROPOND GROWTH S

## Product details

| Article data             |   |   |
|--------------------------|---|---|
| Product name             | JBL PROPOND GROWTH S 1.3 kg   | JBL PROPOND GROWTH S 2.5 kg   |
| Art. No.                 | 4129300   | 4129400   |
| EAN number               | 4014162412935   | 4014162412942   |
| EAN as barcode           |  |  |
| Ağırlık                  | 1,3 kg  | 2,5 kg  |
| Boyut                    | 3 Lt  | 6 Lt  |
| Expiry months            | 36  | 36  |
| RRP incl. VAT            | 39,04 €   | 65,08 €   |
| Base price               | 30.03 €   | 26.03 €   |
| Nominal filling quantity | 1.3 kg  | 2.5 kg  |
| Base quantity            | 1 kg  | 1 kg  |
| Gross weight             | 1338 g  | 2554 g  |
| Net weight               | 1300 g  | 2500 g  |
| Weight change            | -   | -   |

| Disposal                |                             |                             |
|-------------------------|-----------------------------|-----------------------------|
| Product name            | JBL PROPOND GROWTH S 1.3 kg | JBL PROPOND GROWTH S 2.5 kg |
| Art. No.                | 4129300                     | 4129400                     |
| Green dot               | ✓                           | ✓                           |
| Group electronic waste  | -                           | -                           |
| Disposal weight         | -                           | -                           |
| Battery type            | -                           | -                           |
| Pil dönüşü              | -                           | -                           |
| Battery rechargeable    | -                           | -                           |
| Disposal weight battery | -                           | -                           |
| Non-returnable glass    | -                           | -                           |
| PPK                     | -                           | -                           |
| Plastic small           | 38 g                        | -                           |
| Plastic large           | -                           | 54 g                        |
| Metal tasfiye ağırlığı  | 0 g                         | 0 g                         |

| Features          |  |  |
|-------------------|--|--|
| Product name      | JBL PROPOND GROWTH S 1.3 kg  | JBL PROPOND GROWTH S 2.5 kg  |
| Art. No.          | 4129300  | 4129400  |
| Animal species    | Japon balığı, Koi, Tül kuyruklu  | Japon balığı, Koi, Tül kuyruklu  |
| Animal size       | 15 - 35 cm   | 15 - 35 cm   |
| Animal age group  | Küçük boy koi balıkları  | Küçük boy koi balıkları  |
| Volume of habitat | Tüm havuzlar için  | Tüm havuzlar için  |
| Material          | Kullanılan materyallere ilişkin bilgileri Ayrıntılar ve Bileşim başlığı altında bulabilirsiniz | Kullanılan materyallere ilişkin bilgileri Ayrıntılar ve Bileşim başlığı altında bulabilirsiniz |



| Features             |  |  |
|----------------------|--|--|
| Food type            | Yüzer boncuklar  | Yüzer boncuklar  |
| Colour               | kahverengi   | kahverengi   |
| Dosage               | Günde bir veya iki kez bir kaç dakikada yenecek miktarda verin | Günde bir veya iki kez bir kaç dakikada yenecek miktarda verin |
| Transport conditions | -  | -  |



# JBL PROPOND GROWTH S

| Electronic label / illuminant |                             |                             |
|-------------------------------|-----------------------------|-----------------------------|
| Product name                  | JBL PROPOND GROWTH S 1.3 kg | JBL PROPOND GROWTH S 2.5 kg |
| Art. No.                      | 4129300                     | 4129400                     |
| Ambient temperature           | -                           | -                           |
| Start time                    | -                           | -                           |
| Mercury                       | -                           | -                           |
| Tube length                   | -                           | -                           |
| Service life                  | -                           | -                           |
| Lumen                         | -                           | -                           |
| CRI value                     | -                           | -                           |
| Dimmable                      | -                           | -                           |
| Switching cycles              | -                           | -                           |
| PAR value                     | -                           | -                           |
| Energy efficiency class       | -                           | -                           |
| UV-A                          | -                           | -                           |
| UV-B                          | -                           | -                           |
| UV-C                          | -                           | -                           |
| Colour temperature            | -                           | -                           |
| Base designation              | -                           | -                           |

| Technical data                |                             |                             |
|-------------------------------|-----------------------------|-----------------------------|
| Product name                  | JBL PROPOND GROWTH S 1.3 kg | JBL PROPOND GROWTH S 2.5 kg |
| Art. No.                      | 4129300                     | 4129400                     |
| Range in litres               | -                           | -                           |
| Range from - to               | -                           | -                           |
| Range in days                 | -                           | -                           |
| Range tank length             | -                           | -                           |
| Output in watts               | -                           | -                           |
| Output per hour               | -                           | -                           |
| Output per day                | -                           | -                           |
| Height                        | -                           | -                           |
| Length                        | -                           | -                           |
| Width                         | -                           | -                           |
| Diameter                      | -                           | -                           |
| Voltage                       | -                           | -                           |
| For                           | -                           | -                           |
| T8 26mm (watt)                | -                           | -                           |
| T5 16mm (watt)                | -                           | -                           |
| Size                          | -                           | -                           |
| Content for                   | -                           | -                           |
| Filter container volume       | -                           | -                           |
| Volume filter media           | -                           | -                           |
| Hose connections pressure/out | -                           | -                           |
| Hose connections suction/in   | -                           | -                           |
| Delivery head                 | -                           | -                           |

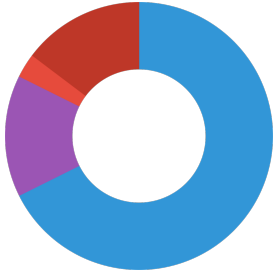




# JBL PROPOND GROWTH S

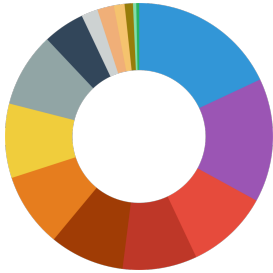
|                  |  |
|------------------|--|
| Food type        | Yüzer boncuklar  |
| Sub product type | Süs balıkları için tam yem maddesi                             |
| Dosing           | Günde bir veya iki kez bir kaç dakikada yenecek miktarda verin |

## Analytical components



|             |      |
|-------------|------|
| Ham protein | 46 % |
| Yağ içeriği | 10 % |
| Ham lif     | 2 %  |
| Ham kül     | 10 % |

## Composition



|                          |
|--------------------------|
| Pirinç unu               |
| Somon balığı unu         |
| Soya unu                 |
| Buğday ruşeymi           |
| Büyük karides unu        |
| Buğday gluteni           |
| Spirulina                |
| Mürekkep balığı unu      |
| Balık yağı               |
| Maya ekstresi            |
| Deniz yosunu unu         |
| Mineraller               |
| Yeşillikten üretilmiş un |
| Lizin                    |
| Metiyonin                |

## Additives

|             |
|-------------|
| Colourings  |
| Astaksantin |

### Vitamins, provitamins and other chemically defined substances having a similar effect (per 1000 g)

|                        |             |
|------------------------|-------------|
| Vitamin A              | 25000 I. E. |
| Vitamin D <sub>3</sub> | 2000 I. E.  |
| Vitamin E              | 300 mg      |
| Vitamin C(stabil)      | 200 mg      |



## Additional information for the specialist trade sector

| Article data         |                             |                             |
|----------------------|-----------------------------|-----------------------------|
| Product name         | JBL PROPOND GROWTH S 1.3 kg | JBL PROPOND GROWTH S 2.5 kg |
| Art. No.             | 4129300                     | 4129400                     |
| VAT                  | 5%                          | 5%                          |
| Sales unit (SU)      | 1                           | 1                           |
| Volume packaging     | 4.37l                       | 8.4l                        |
| Dimensions (l/w/h)   | 70 mm/195 mm/320 mm         | 85 mm/250 mm/395 mm         |
| Layer                | 56                          | 28                          |
| Pallet               | 280                         | 140                         |
| Category of products | 1                           | 1                           |
| Customs tariff       | 23099041                    | 23099041                    |
| Country of origin    | DE                          | DE                          |
| Type of packaging    | Çanta/torba                 | Çanta/torba                 |

| PU 1 data        |                             |                             |
|------------------|-----------------------------|-----------------------------|
| Product name     | JBL PROPOND GROWTH S 1.3 kg | JBL PROPOND GROWTH S 2.5 kg |
| Art. No.         | 4129300                     | 4129400                     |
| PU 1 material    | Karton gr                   | Karton gr                   |
| PU 1 weight      | 430 g                       | 490 g                       |
| PU 1 length      | 395 mm                      | 360 mm                      |
| PU 1 width/depth | 295 mm                      | 265 mm                      |
| PU 1 height      | 285 mm                      | 330 mm                      |

| PU 2 data        |                             |                             |
|------------------|-----------------------------|-----------------------------|
| Product name     | JBL PROPOND GROWTH S 1.3 kg | JBL PROPOND GROWTH S 2.5 kg |
| Art. No.         | 4129300                     | 4129400                     |
| PU 2 material    | Yok                         | Yok                         |
| PU 2 weight      | -                           | -                           |
| PU 2 length      | -                           | -                           |
| PU 2 width/depth | -                           | -                           |
| PU 2 height      | -                           | -                           |

| Trade data        |                             |                             |
|-------------------|-----------------------------|-----------------------------|
| Product name      | JBL PROPOND GROWTH S 1.3 kg | JBL PROPOND GROWTH S 2.5 kg |
| Art. No.          | 4129300                     | 4129400                     |
| Till receipt text | PP Growth S1,3              | PP Growth S2,5              |
| Shelf placement   | -                           | -                           |