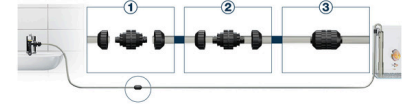




# JBL Aqua In Out uzatma

Aqua su deęiřtirme seti iin uzatma hortumu

Suitable for:    



- Kova tařımak, aęızla hortum emmek yok: Akvaryumlar iin, su püskürtme pompası ve zemin temizleyici ile birlikte, vanaya takılan su deęiřtirme seti
- Kolay montaj: 22 x 1 ve 24 x 1 i diř iin 2 adet vidalı adaptörle ya da adaptörsüz olarak 3/4 in hortum diřine baęlantıya hazır, komple
- Uzatma hortumu - Uzunluk 8 m, ap: 12/16 mm.
- Güvenli: Sıkıřtırma baęlantılı hortum kaplini dahil
- Teslimat kapsamı: Aqua In Out iin 1 adet uzatma hortumu, uzunluk: 8 m, Ø 12/16



# JBL Aqua In Out uzatma



## Product information

### Düzenli su değişimi


Yem, bitki artıkları ve metabolizma ürünleri akvaryum suyuna zarar verir. Akvaryum filtreleri bu maddeleri sudan tam olarak uzaklaştıramadığı için düzenli olarak kısmi su değişikliği yapılmalıdır. JBL In Out su değişimini kolaylaştırır ve akvaryum suyunun kovayla su taşımadan temizlenmesini sağlar.

### Basit montaj

Su püskürtme pompasını bir musluğa takın. Uzun hortumu küresel mafsalla su püskürtme pompasına bağlayın. Uzun hortumun diğer ucunu ekte bulunan hortum vanası ve kısa hortum parçası ile birlikte döküntü emme ağızlığına bağlayın. Döküntü emme ağızlığını akvaryuma salın. Su püskürtme pompasındaki vanayı ve hortumun vanasını açık duruma getirin. Musluğu sonuna kadar açın. Pompadan geçen su akvaryum suyunu emer. Emme işlemi sırasında döküntü emme ağızlığı ile akvaryumun tabanını temizleyin. Akvaryumu tekrar doldurmak için su püskürtme pompasındaki vanayı kapatın ve pompadan gelen temiz suyla akvaryumu doldurun.

### Rahat uygulama

Uzatma hortumu sıkıştırılmalı bağlantı ile mevcut hortuma bağlanır. Döküntü emme ağızlığı takılır ve her zamanki gibi kullanılır.

Further information	
FAQ	✓
Blog	✓
Press	✓
Laboratory/calculator	✗
Worth reading	✓
Spare parts	✗
Video	✓
GarantiePlus	✗
Talimatlar	✓
QR code	



# JBL Aqua In Out uzatma

Food type	-
Sub product type	-
Dosing	-

