
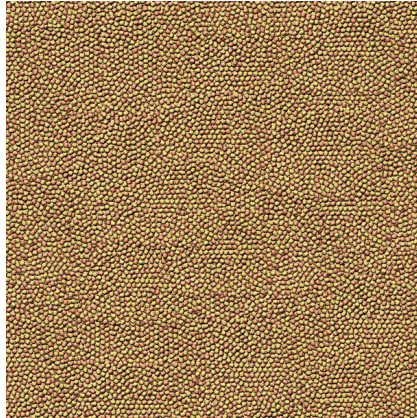




# JBL PROPOND GOLDFISH XS

Alimento en perlas para carpas doradas pequeñas

Adecuado para: 



- Alimento completo con la proporción proteínas-grasas adecuada de 3:1 según el NEO Index, que tiene en cuenta la temperatura del agua, la función, el tamaño y la edad del animal
- Con trigo, salmón, camarones y espinaca para carpas doradas fuertes y sanas durante todo el año (temp. agua 10-30 °C)
- Alimento de tamaño XS (1,5-2 mm) para peces de 5 a 15 cm. También para colas de velo y otras variedades de goldfish
- Perlas flotantes con un 20 % de proteína, 6 % de grasa, 3 % de fibra bruta y 9 % de ceniza bruta
- Alimento en perlas en bolsa de abrir y cerrar, resistente al agua/al aire, impermeable a la luz para mantener la calidad



# JBL PROPOND GOLDFISH XS




## Información de producto

NEO Index significa literalmente: alimentación natural y de energía optimizada. Esto comprende la proporción de proteínas y grasas en el alimento. Esta proporción se adapta en función de la estación del año y de la temperatura del agua.

JBL ProPond Goldfish ha sido concebido como alimento 4 estaciones, por lo que se puede suministrar durante todo el año. La proporción proteínas-grasas (NEO Index) es, por tanto, un valor generalizado.

Si usted busca para sus carpas doradas un alimento adaptado específicamente a las estaciones del año, entonces puede elegir las variedades de alimento para kois JBL ProPond del programa alimenticio por estaciones. El alimento para kois es ideal tanto para las carpas doradas como para los kois. Solo tiene que tener en cuenta seleccionar el alimento del tamaño adecuado para que sus carpas doradas lo puedan ingerir bien.

El NEO Index también recoge las circunstancias particulares de sus peces, teniéndose en cuenta en los tipos especiales de alimento «Function Food». Gracias a sus componentes prebióticos, JBL ProPond Fitness proporciona la base ideal para mantenerse fuertes a pesar de las enormes variaciones de temperatura que se producen en los cambios de estación rápidos. La proporción proteínas-grasas de 5:1 ayuda a sus animales a satisfacer su elevado metabolismo energético a través del alimento sin tener que recurrir a sus reservas de energía. De esta forma disponen de suficiente energía que pueden emplear para reforzar su capacidad de resistencia a las enfermedades.

Más información	
Preguntas frecuentes	✓
Blog	✓
Prensa	✓
Laboratorio/calculadoras	✗
Artículos de interés	✓
Piezas de repuesto	✗
Vídeo	✓
Garantía Plus	✗
Instrucciones	✗
Código QR	



# JBL PROPOND GOLDFISH XS



## Detalles del producto

Datos de artículo		
Nombre del producto	JBL PROPOND GOLDFISH XS 0,4 kg	JBL PROPOND GOLDFISH XS 0,14 kg
N.º de art.	4135616	4136700
Código EAN	4014162054982	4014162413673
EAN como código de barras		
Peso	0,4 kg	0,14 kg
Tamaño	3 l	1 l
Meses de expiración	36	36
PVP incl. IVA	-	6,38 €
Precio básico	-	45,57 €
Cantidad nominal	400 g	0.14 kg
Cantidad de base	1 kg	1 kg
Peso bruto	438 g	239.956 g
Peso neto	400 g	160 g
Factor de conversión de peso	-	-

Eliminación		
Nombre del producto	JBL PROPOND GOLDFISH XS 0,4 kg	JBL PROPOND GOLDFISH XS 0,14 kg
N.º de art.	4135616	4136700
Punto Verde	✓	✓
Grupo chatarra electrónica	-	-
Peso de eliminación	-	-
Tipo de batería	-	-
Reciclaje de pilas y baterías	-	-
Batería recargable	-	-
Peso de eliminación batería	-	-
Bote desechable	-	-
Papel y cartón	-	-
Plástico pequeño	38 g	79.96 g
Plástico grande	-	-
Peso de eliminación metal	0 g	0 g

Características		
Nombre del producto	JBL PROPOND GOLDFISH XS 0,4 kg	JBL PROPOND GOLDFISH XS 0,14 kg
N.º de art.	4135616	4136700
Especie de animal	Colas de velo, Goldfish	Colas de velo, Goldfish
Tamaño del animal	5 - 15 cm	5 - 15 cm
Grupo de edad del animal	Carpas doradas pequeñas	Carpas doradas pequeñas
Volumen del hábitat	-	Para todo tipo de estanques



Características		
Material	Encontrará información más detallada sobre los materiales empleados en «Detalles y composición»	Encontrará información más detallada sobre los materiales empleados en «Detalles y composición»
Tipo de alimento	Granulados	Granulados
Color	verde / rojo	verde / rojo
Dosificación	Dé de comer de una a dos veces al día tanta cantidad como se consuma en pocos minutos	Dé de comer de una a dos veces al día tanta cantidad como se consuma en pocos minutos
Condiciones de transporte	-	-



# JBL PROPOND GOLDFISH XS

Etiqueta electrónica/lámpara		
Nombre del producto	JBL PROPOND GOLDFISH XS 0,4 kg	JBL PROPOND GOLDFISH XS 0,14 kg
N.º de art.	4135616	4136700
Temperatura ambiente	-	-
Hora de inicio	-	-
Mercurio	-	-
Longitud de tubo	-	-
Vida útil	-	-
Lumen	-	-
Valor CRI	-	-
Atenuable	-	-
Ciclos de encendido/apagado	-	-
Valor de PAR	-	-
Clase de eficiencia energética	-	-
UV-A	-	-
UV-B	-	-
UV-C	-	-
Temperatura de color	-	-
Denominación casquillo	-	-

Especificaciones		
Nombre del producto	JBL PROPOND GOLDFISH XS 0,4 kg	JBL PROPOND GOLDFISH XS 0,14 kg
N.º de art.	4135616	4136700
Alcance en litros	-	-
Alcance de - hasta	-	-
Alcance en días	-	-
Alcance longitud urna	-	-
Potencia en vatios	-	-
Potencia por hora	-	-
Potencia por día	-	-
Altura	-	-
Longitud	-	-
Anchura	-	-
Diámetro	-	-
Voltaje	-	-
Para	-	-
T8 26mm (vatios)	-	-
T5 16mm (vatios)	-	-
Tamaño	-	-
Contenido para	-	-
Volumen del vaso del filtro	-	-
Volumen masas filtrantes	-	-
Empalmes de tubo Presión/Out	-	-
Empalmes de tubo Aspiración/In	-	-



Especificaciones		
Altura de bombeo	-	-

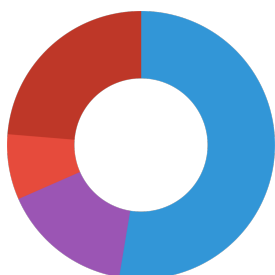




# JBL PROPOND GOLDFISH XS

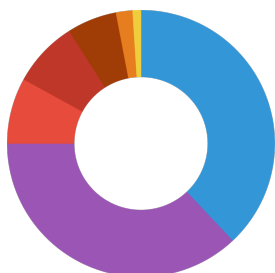
Tipo de alimento	Granulados
Tipo de subproducto	Alimento completo para peces ornamentales
Dosificación	Dé de comer de una a dos veces al día tanta cantidad como se consume en pocos minutos

## Componentes analíticos



Proteína bruta	20 %
Contenido en grasas	6 %
Fibra bruta	3 %
Ceniza bruta	9 %

## Composición



Harina de maíz
Harina de trigo
Harina de soja
Harina de salmón
Harina de arroz
Harina de camarones
Espinaca

## Aditivos

<b>Colorantes</b>
Colorante Óxido de hierro rojo E172

### Vitaminas, provitaminas y otras sustancias químicamente definidas de efecto análogo (por cada 1000 g)

Vitamina A	25000 I. E.
Vitamina D <sub>3</sub>	2000 I. E.
Vitamina E	300 mg
Vitamina C (estable)	200 mg



## Información adicional para comercios especializados

Datos de artículo		
Nombre del producto	JBL PROPOND GOLDFISH XS 0,4 kg	JBL PROPOND GOLDFISH XS 0,14 kg
N.º de art.	4135616	4136700
IVA	7%	7%
Unidad de venta (UV)	3	3
Volumen embalaje	4.37l	1.26l
Medidas (l/al/an)	70 mm/195 mm/320 mm	90 mm/90 mm/198 mm
Capas	56	192
Paleta	280	576
Categoría de productos	1	1
Arancel	23099041	23099041
País de origen	DE	DE
Tipo de embalaje	Bolsa / saco	can

Datos UE 1		
Nombre del producto	JBL PROPOND GOLDFISH XS 0,4 kg	JBL PROPOND GOLDFISH XS 0,14 kg
N.º de art.	4135616	4136700
Material UE 1	cardboard gr	film gr
Peso UE 1	430 g	9.39 g
Longitud UE 1	395 mm	270 mm
Anchura/profundidad UE 1	295 mm	90 mm
Altura UE 1	285 mm	198 mm

Datos UE 2		
Nombre del producto	JBL PROPOND GOLDFISH XS 0,4 kg	JBL PROPOND GOLDFISH XS 0,14 kg
N.º de art.	4135616	4136700
Material UE 2	No	cardboard gr
Peso UE 2	-	468 g
Longitud UE 2	-	284 mm
Anchura/profundidad UE 2	-	374 mm
Altura UE 2	-	408 mm

Datos del comercio		
Nombre del producto	JBL PROPOND GOLDFISH XS 0,4 kg	JBL PROPOND GOLDFISH XS 0,14 kg
N.º de art.	4135616	4136700
Texto caja	PP Goldfish XS	PP Goldfish XS
Ubicación estantería	Estantería ProPond	-