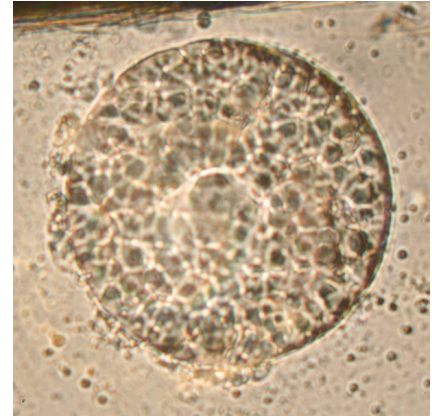





# JBL Punktol Plus 1500

Remedio contra el punto blanco para 1500 l

Adecuado para:    



- Contra el punto blanco y otros ectoparásitos
- En caso de infestación parasitaria para peces de agua dulce y salada y, con reservas, para invertebrados acuáticos
- Para evitar una reinfestación: debido al ciclo vital del patógeno, es necesario suministrar el producto repetidas veces. Los patógenos se desprenden del pez pasados varios días y caen al fondo. Sin cobre
- Hospital online de JBL: acceso para distinguir las enfermedades de los peces
- Suministro: 1 envase de Punktol Plus 1500, 50ml. Adecuado para máx. 12500 l de agua del acuario. Si se usa varias veces, entonces para un acuario de máx. 1500 l. Empleo: 1 gota/10l del acuario. Duración tratamiento: aprox. 15 días cada 2 días=8 dosis

 Esto también le puede interesar [Aquí encontrará un resumen completo: https://www.jbl.de/qr/10066](https://www.jbl.de/qr/10066)



**JBL Denitrol**  
Activador biológico para introducir peces de acuario



**JBL FilterStart**  
Bacterias para activar filtros



**JBL Acclimol**  
Acondicionador para la aclimatación de peces nuevos





# JBL Punktol Plus 1500

## Información de producto

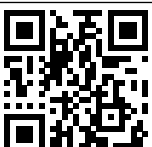
Aprox. el 90 % de las enfermedades de los peces se deben a un debilitamiento de su sistema inmunitario. Aunque suministrando medicamentos se combaten los patógenos, normalmente no se suprime la causa. Por eso, es muy importante determinar la causa.

Si detectase los primeros signos de alguna enfermedad, actúe DE INMEDIATO. En la mayoría de los casos se espera demasiado. Ejemplo: tan pronto como se detecte algún «puntito», habrá que comenzar un tratamiento. Si se espera, este puntito (enfermedad del punto blanco) puede desprenderse del pez y depositarse en el fondo, donde se multiplica dentro de un quiste del que salen unos 1000 patógenos nuevos, aumentando así el riesgo de contagio de todos los habitantes del acuario.

Se trata de un parásito del grupo de los ciliados que puede eliminarse de forma rápida y segura con JBL Punktol Plus 125 o JBL Punktol Plus 250 (+ JBL Punktol Plus 1500). Dado que el parásito encima del pez queda «protegido» por las mucosas del mismo, el medicamento no puede matar directamente al parásito que hay sobre el pez.

Este parásito presenta un ciclo de vida con varios estadios en los que no se puede matar al parásito. Solo es posible combatirlo eficazmente en la «fase larvaria», en la que nada libremente. Por ello, se recomienda aumentar la temperatura del agua unos 3 °C (aunque sin exceder los 30 °C como máx.). Así se acelera el ciclo de vida del parásito, incrementando mucho la probabilidad de pillarlo en su vulnerable fase larvaria.

Antes y durante la aplicación hay que retirar el carbón activo del filtro y desconectar todos los aparatos UV-C y el sist. fertilizante de CO<sub>2</sub>; si es un acuario marino, desconecte además todos los espumadores y ozonizadores que haya instalados. Hay que hacer un cambio parcial de agua del 50 % antes de aplicar el tratamiento. Durante el tratamiento es necesario airear el acuario usando una bomba de membrana con piedra difusora. Se aconseja suministrar JBL Punktol Plus siempre por la mañana y observar los animales.

Más información	
Preguntas frecuentes	✓
Blog	✓
Prensa	✓
Laboratorio/calculadoras	✗
Artículos de interés	✓
Piezas de repuesto	✗
Vídeo	✓
Garantía Plus	✗
Instrucciones	✓
Código QR	



# JBL Punktol Plus 1500


Tipo de alimento	-
Tipo de subproducto	Medicamentos
Dosificación	50 ml de solución como aditivo para 12500 l de agua del acuario



# JBL Punktol Plus 1500



## Información de seguridad

Más información de seguridad	
Consejos de seguridad	✓
Código QR	
Nota	*Por preguntas sobre riesgos e efectos secundarios por favor leer el manual de instrucciones e consultar su veterinario o farmacia.
Texto de advertencia	Pueden aparecer daños duraderos en corales y otros invertebrados marinos. (Advertencia para Punktol ultra forte)

