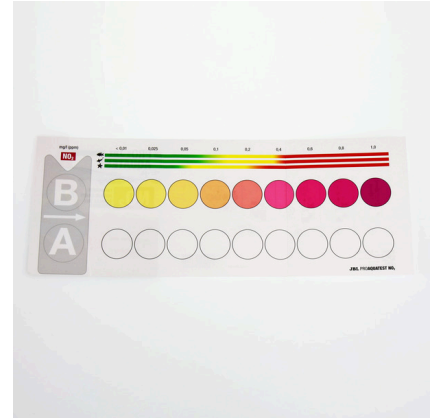




JBL PROAQUATEST NO2 nitrito

Test rapido per determinare il contenuto di nitrito

Adatto per:



- Il nitrito è un composto azotato tossico che si forma quando l'equilibrio batterico è disturbato o nei nuovi allestimenti. Il test mostra esattamente il contenuto di nitrito dell'acqua
- Il blocco comparatore compensa il colore proprio dell'acqua: riempi le due provette con l'acqua da esaminare, aggiungi ad una di esse il reagente, poni le provette nel blocco comparatore e leggi i valori sulla scheda colorimetrica
- Uso: nuovo allestimento/acqua dolce: giornalmente per 3 settimane. Nuovo allestimento/acqua marina: 1 volta/settimana. In caso di malattie o di moria dei pesci
- Sul sito della JBL nell'area tematica Acquario o Laghetto troverai ampie informazioni sulle analisi dell'acqua e sulla risoluzione di problemi
- Contenuto: 1 test nitrito per circa 50 misurazioni, con 2 reagenti, 2 provette di vetro con tappo avvitabile, siringa, blocco comparatore e scala colorimetrica. Il reagente di ricarica è disponibile separatamente

Potrebbe interessarti anche questo

Qui trovi una completa visione d'insieme: <https://www.jbl.de/qr/24123>



JBL PROAQUATEST COMBISET Plus Fe

Valigetta con i più importanti test acqua + test ferro



JBL PROAQUATEST COMBISET Plus NH₄

Valigetta con i più importanti test acqua + test NH₄



JBL PROAQUATEST LAB

Valigetta con 13 test per l'analisi dell'acqua dolce



JBL PROAQUATEST LAB Marin

Valigetta professionale per analizzare l'acqua marina





JBL PROAQUATEST NO2 nitrito



Pezzi di ricambio



JBL Kit accessori per i test dell'acqua



JBL PROAQUATEST assortimento schede colorimetriche





JBL PROAQUATEST NO2 nitrito

Informazioni sul prodotto

Acquari / laghetti sani in condizioni come in natura

I valori d'acqua corretti nell'acquario/laghetto dipendono dalla popolazione ittica e dalle piante presenti. L'acqua può essere contaminata anche se sembra limpida. Con parametri negativi possono insorgere malattie e formarsi alghe. Per mantenere un acquario/laghetto sano con condizioni simili a quelle naturali è importante controllare ed adeguare i valori dell'acqua con regolarità.

JBL fornisce test d'acqua per ogni tipo di analisi dell'acqua in forma di test rapidi o test a viraggio di colore. Questi accertano un determinato valore o diversi valori in una volta sola. Con tali test dell'acqua puoi riconoscere i problemi di alghe e i valori negativi di nitrato, nitrito, potassio, magnesio ecc.

Perché testare?

Il nitrito si forma durante la decomposizione batterica di proteine e ammonio. Normalmente sarà poi trasformato in nitrato atossico. Nell'acqua degli acquari e del laghetto il nitrito (NO₂) non deve essere rilevabile. Se invece è possibile misurarlo, il processo di decomposizione batterica è disturbato. A partire da una concentrazione di 0,4 mg/l diventa pericoloso se non letale per i pesci perché il nitrito blocca il trasporto dell'ossigeno nel sangue degli animali. Qui aiutano cambi dell'acqua e buoni attivatori batterici come JBL Denitrol o JBL BactoPond.

Valori di nitrito raccomandati:

Acquari d'acqua dolce (acquari di comunità): 0-0,2 mg/l

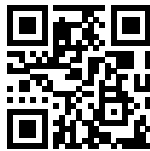
Acquari Tanganica-Malawi: 0-0,2 mg/l

Acquari con molte piante e pochi pesci (aquascaping): 0-0,2 mg/l

Acquari marini: 0-0,2 mg/l

Lagheti: 0-0,2 mg/l

Nel laboratorio online JBL puoi fare analizzare gratuitamente i parametri dell'acqua da te misurati e leggere i suggerimenti.

| Ulteriori informazioni | |
|--------------------------|---|
| FAQ | ✓ |
| Blog | ✓ |
| Stampa | ✓ |
| Laboratorio/calcolatrice | ✗ |
| Lettura consigliata | ✓ |
| Pezzi di ricambio | ✓ |
| Video | ✓ |
| Garanzia Plus | ✗ |
| Istruzioni per l'uso | ✓ |
| Codice QR |  |



JBL PROAQUATEST NO2 nitrito

Dettagli prodotto

| Dati articolo | | |
|---------------------------------|-----------------------------|----------------------------|
| Nome del prodotto | JBL PROAQUATEST NO2 nitrito | JBL PROAQUATEST NO2 REFILL |
| N. articolo | 2412300 | 2412400 |
| Codice EAN | 4014162241238 | 4014162241245 |
| EAN come codice a barre | | |
| Per | 50 Tests | Refill |
| - | - | - |
| Scadenza in mesi | 36 | 36 |
| Prezzo indicativo con IVA | 17,99 € | 8,94 € |
| Prezzo base | - | - |
| Quantità nominale del contenuto | - | - |
| Quantità base | 1 | 1 |
| Peso lordo | 144.5 g | 59 g |
| Peso netto | 97 g | 31 g |
| Conversione del peso | - | - |

| Smaltimento | | |
|------------------------------------|-----------------------------|----------------------------|
| Nome del prodotto | JBL PROAQUATEST NO2 nitrito | JBL PROAQUATEST NO2 REFILL |
| N. articolo | 2412300 | 2412400 |
| Punto verde | ✓ | ✓ |
| Gruppo rifiuti elettrici | - | - |
| Peso di smaltimento | - | - |
| Tipo di batteria | - | - |
| Ritiro batteria | - | - |
| Batteria ricaricabile | - | - |
| Peso di smaltimento della batteria | - | - |
| Vetro monouso | - | - |
| Imballaggio in carta/cartone | 27 g | 7,5 g |
| Plastica piccola | 20 g | 20 g |
| Plastica grande | - | - |
| Peso di smaltimento metallo | 0 g | 0 g |

| Caratteristiche | | |
|-------------------|-----------------------------|----------------------------|
| Nome del prodotto | JBL PROAQUATEST NO2 nitrito | JBL PROAQUATEST NO2 REFILL |
| N. articolo | 2412300 | 2412400 |



| Caratteristiche | | |
|-------------------------|--|--|
| Specie animale | Arowana, Axolotl, Barbi, Calamittidi del Calabar, Callittidi, Cambarellus, Caracidi, Ciclidi (America del Sud), Ciclidi pappagallo, Cobitidi, Coralli, Danioninae, Discus, Epiplatys, Ergasilus sieboldi, Flowerhorn, Gamberetti Stenopus, Gamberetti nani, Gobidi, Gourami, Granchi, Guppy, Killifish, Mastacembelidi, Pesci arcobaleno, Pesci combattenti, Pesci farfalla, Pesci labirintici, Pesci palla, Pesci rossi, Siluri, Tartarughe d'acqua, Tartarughe palustri, Tartarughe scivolatrici, Veiltail, Xenopi lisci, avannotti, conchiglie, crostacei, lumache, tritoni, vivipari | Arowana, Axolotl, Barbi, Calamittidi del Calabar, Callittidi, Cambarellus, Caracidi, Ciclidi (America del Sud), Ciclidi pappagallo, Cobitidi, Coralli, Danioninae, Discus, Epiplatys, Ergasilus sieboldi, Flowerhorn, Gamberetti Stenopus, Gamberetti nani, Gobidi, Gourami, Granchi, Guppy, Killifish, Mastacembelidi, Pesci arcobaleno, Pesci combattenti, Pesci farfalla, Pesci labirintici, Pesci palla, Pesci rossi, Siluri, Tartarughe d'acqua, Tartarughe palustri, Tartarughe scivolatrici, Veiltail, Xenopi lisci, avannotti, conchiglie, crostacei, lumache, tritoni, vivipari |
| Dimensioni dell'animale | Per animali di tutte le taglie | Per animali di tutte le taglie |
| Gruppo età animali | Tutti i pesci d'acquario | Tutti i pesci d'acquario |
| Volume dell'habitat | - | - |
| Materiale | Reagenti in flaconi di plastica e/o vetro + accessori di plastica e/o vetro. Ricariche: reagenti senza accessori. | Reagenti in flaconi di plastica e/o vetro + accessori di plastica e/o vetro. Ricariche: reagenti senza accessori. |
| Tipo di mangime | - | - |
| Colore | bianco / trasparente / nero | bianco / trasparente / nero |
| Dosaggio | Vedi le istruzioni sull'uso | Vedi le istruzioni sull'uso |
| Condizioni di trasporto | - | - |





JBL PROAQUATEST NO2 nitrito

| Etichetta elettronica / lampadina | | |
|-----------------------------------|-----------------------------|----------------------------|
| Nome del prodotto | JBL PROAQUATEST NO2 nitrito | JBL PROAQUATEST NO2 REFILL |
| N. articolo | 2412300 | 2412400 |
| Temperatura ambientale | - | - |
| Ora di partenza | - | - |
| Mercurio | - | - |
| Lunghezza del tubo | - | - |
| Durata di vita | - | - |
| Lumen | - | - |
| Valore IRC | - | - |
| A intensità regolabile | - | - |
| Cicli di commutazione | - | - |
| Valore PAR | - | - |
| Classe di efficienza energetica | - | - |
| UV-A | - | - |
| UV-B | - | - |
| UV-C | - | - |
| Temperatura di colore | - | - |
| Denominazione attacco | - | - |

| Dati tecnici | | |
|--|-----------------------------|----------------------------|
| Nome del prodotto | JBL PROAQUATEST NO2 nitrito | JBL PROAQUATEST NO2 REFILL |
| N. articolo | 2412300 | 2412400 |
| Sufficiente per (in litri) | - | - |
| Sufficiente da - a | - | - |
| Sufficiente per (in giorni) | - | - |
| Sufficiente per (in lunghezza bacino) | - | - |
| Rendimento in watt | - | - |
| Rendimento/ora | - | - |
| Rendimento/giorno | - | - |
| Altezza | 175 mm | 64 mm |
| Lunghezza | 106 mm | 48 mm |
| Larghezza | 43 mm | 24 mm |
| Diametro | - | - |
| Tensione | - | - |
| Per | - | - |
| T8 26mm (watt) | - | - |
| T5 16mm (watt) | - | - |
| Dimensioni | - | - |
| Contenuto per | - | - |
| Volume del contenitore filtro | - | - |
| Volume masse filtranti | - | - |
| Raccordi tubi flessibili, pressione/uscita | - | - |



| Dati tecnici | | |
|--|---|---|
| Raccordi tubi flessibili, aspirazione/entrata | - | - |
| Prevalenza | - | - |





JBL PROAQUATEST NO2 nitrito



| | |
|-----------------------|-----------------------------|
| Tipo di mangime | - |
| Tipo di sottoprodotto | - |
| Dosaggio | Vedi le istruzioni sull'uso |







JBL PROAQUATEST NO2 nitrito

! Informazioni sulla sicurezza


| JBL NO2 1 - Informazioni sulla sicurezza secondo il GHS | |
|---|---|
| Segnale | Pericolo |
| Pittogramma di pericolo |   |
| Indicazione di pericolo | H226: Liquido e vapori infiammabili. H314: Provoca gravi ustioni cutanee e gravi lesioni oculari. H318: Provoca gravi lesioni oculari. |
| Consiglio di prudenza | P101: In caso di consultazione di un medico, tenere a disposizione il contenitore o l'etichetta del prodotto. P102: Tenere fuori dalla portata dei bambini. P303+P361+P353: IN CASO DI CONTATTO CON LA PELLE (o con i capelli): togliersi di dosso immediatamente tutti gli indumenti contaminati. Sciacquare la pelle [o fare una doccia]. P305+P351+P338: IN CASO DI CONTATTO CON GLI OCCHI: sciacquare accuratamente per parecchi minuti. Togliere le eventuali lenti a contatto se è agevole farlo. Continuare a sciacquare. P501a: Smaltire il prodotto/recipiente in conformità con le disposizioni locali. |
| Componente determinante il pericolo | 64-19-7: acido acetico |

| JBL NO2 2 - Informazioni sulla sicurezza secondo il GHS | |
|---|---|
| Segnale | Attenzione |
| Pittogramma di pericolo |   |
| Indicazione di pericolo | H226: Liquido e vapori infiammabili. H319: Provoca grave irritazione oculare. |
| Consiglio di prudenza | P101: In caso di consultazione di un medico, tenere a disposizione il contenitore o l'etichetta del prodotto. P102: Tenere fuori dalla portata dei bambini. P303+P361+P353: IN CASO DI CONTATTO CON LA PELLE (o con i capelli): togliersi di dosso immediatamente tutti gli indumenti contaminati. Sciacquare la pelle [o fare una doccia]. P305+P351+P338: IN CASO DI CONTATTO CON GLI OCCHI: sciacquare accuratamente per parecchi minuti. Togliere le eventuali lenti a contatto se è agevole farlo. Continuare a sciacquare. |

| Ulteriori informazioni di sicurezza | |
|-------------------------------------|---|
| Norme di sicurezza | ✓ |





| Ulteriori informazioni di sicurezza | |
|-------------------------------------|--|
| Codice QR |  |





Informazioni supplementari per il commercio specializzato

| Dati articolo | | |
|--------------------|-----------------------------|----------------------------|
| Nome del prodotto | JBL PROAQUATEST NO2 nitrito | JBL PROAQUATEST NO2 REFILL |
| N. articolo | 2412300 | 2412400 |
| IVA | 19% | 19% |
| Unità di vendita | 3 | 1 |
| Volume imballaggio | 0.8l | 0.57l |
| Misure (L/P/A) | 43 mm/106 mm/175 mm | 30 mm/110 mm/175 mm |
| Luogo | 240 | 800 |
| Bancale | 720 | 2400 |
| Gruppo prodotti | 1 | 1 |
| Tariffa doganale | 38221100 | 38221100 |
| Paese d'origine | DE | DE |
| Tipo d'imballaggio | Faltschachtel/Karton | Skin/cartoncino blister |

| Dati unità imballo 1 | | |
|---|-----------------------------|----------------------------|
| Nome del prodotto | JBL PROAQUATEST NO2 nitrito | JBL PROAQUATEST NO2 REFILL |
| N. articolo | 2412300 | 2412400 |
| Dati unità imballo 1 materiale | film gr | cardboard gr |
| Dati unità imballo 1 peso | 3.5 g | 660 g |
| Dati unità imballo 1 lunghezza | 106 mm | 580 mm |
| Dati unità imballo 1 larghezza/ profondità | 130 mm | 390 mm |
| Dati unità imballo 1 altezza | 180 mm | 310 mm |

| Dati unità imballo 2 | | |
|---|-----------------------------|----------------------------|
| Nome del prodotto | JBL PROAQUATEST NO2 nitrito | JBL PROAQUATEST NO2 REFILL |
| N. articolo | 2412300 | 2412400 |
| Dati unità imballo 2 materiale | cardboard gr | Nessuna |
| Dati unità imballo 2 peso | 540 g | - |
| Dati unità imballo 2 lunghezza | 400 mm | - |
| Dati unità imballo 2 larghezza/ profondità | 400 mm | - |
| Dati unità imballo 2 altezza | 350 mm | - |

| Dati commerciali | | |
|------------------------------|---|---|
| Nome del prodotto | JBL PROAQUATEST NO2 nitrito | JBL PROAQUATEST NO2 REFILL |
| N. articolo | 2412300 | 2412400 |
| Testo scontrini vendite | Test NO2 | Refill NO2 |
| Presentazione negli scaffali | Scaffale di test, preparazione dell'acqua, risolutori di problemi | Scaffale di test, preparazione dell'acqua, risolutori di problemi |