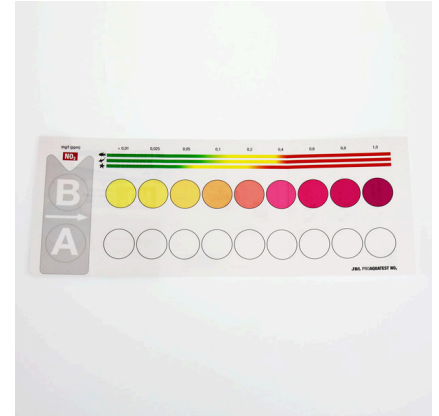




JBL PROAQUATEST NO2 Nitrite

Test rapide pour déterminer la teneur en nitrites

Préconisé pour :



- Le nitrite est un composé d'azote toxique, produit en cas de d'équilibre bactérien perturbé ou de nouvelle mise en eau. Le test affiche exactement la teneur en nitrites de l'eau.
- Système comparatif de laboratoire pour compenser la coloration propre de l'eau : remplir les éprouvettes d'eau à tester, ajouter les réactifs dans une éprouvette, déposer les éprouvettes dans le bloc-support, relever les valeurs sur le nuancier.
- Utilisation : pour nouveau bac d'eau douce : tous les jours pendant 3 semaines. Pour nouveau bac d'eau de mer : 1 fois par semaine. Et en cas de maladies ou morts de poissons.
- Sur le site JBL/Thèmes/Aquarium ou Bassin, vous trouverez des infos détaillées sur les analyses d'eau et les dépannages
- Compris dans la livraison : 1 Test Nitrites pour env. 50 mesures, 2 réactifs, 2 éprouvettes en verre à bouchon vissé, seringue, comparateur et nuancier. Recharges de réactifs disponibles séparément.

Ceci pourrait également vous intéresser

Vous trouvez une vue d'ensemble complète ici : <https://www.jbl.de/qr/24123>



JBL PROAQUATEST COMBISET Plus Fe
Coffret avec les principaux tests d'eau + test fer



JBL PROAQUATEST COMBISET Plus NH₄
Coffret avec les principaux tests d'eau + test NH₄



JBL PROAQUATEST LAB
Coffret de 13 tests pour analyse de l'eau douce



JBL PROAQUATEST LAB Marin
Coffret professionnel d'analyse de l'eau de mer





JBL PROAQUATEST NO2 Nitrite



Pièces détachées



JBL Kit de pièces pour tests d'eau



JBL PROAQUATEST Assortiment nuanciers



JBL PROAQUATEST NO2 Nitrite

Informations Produit

Bassin et aquarium sains et conditions proches du milieu naturel

Les paramètres d'eau de l'aquarium ou du bassin dépendent de la population de poissons et des plantes en présence. Même si l'eau paraît claire, elle peut être polluée. De mauvais paramètres peuvent entraîner le développement de maladies ou d'algues dans l'aquarium ou le bassin. Pour qu'un aquarium ou bassin soit sain et présente des conditions proches de la nature, il est important de contrôler et d'adapter régulièrement les paramètres de l'eau.

Pour chaque analyse d'eau, JBL propose des tests rapides ou des tests de couleur qui calculent un paramètre précis ou plusieurs en même temps. Ces tests de l'eau permettent d'identifier des problèmes d'algues et des taux négatifs de nitrates, nitrites, potassium, magnésium, etc.

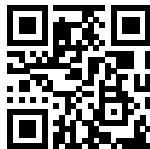
Pourquoi tester ?

Les nitrites apparaissent lors de la dégradation des protéines et de l'ammonium par des bactéries. Elles sont normalement transformées ensuite en nitrates non toxiques. Dans l'eau de l'aquarium et du bassin, on ne devrait pas mesurer de nitrites (NO₂). Si on en mesure, c'est que le processus bactérien de dégradation est perturbé ; à partir d'une concentration de 0,4 mg/l, les nitrites deviennent dangereux, voire mortels pour les poissons car ils bloquent le transport de l'oxygène dans le sang. Remèdes : les changements d'eau et un bon activateur de bactéries comme JBL Denitrol ou JBL BactoPond.

Taux de nitrites recommandé

Aquarium d'eau douce (communautaire) : 0-0,2 mg/l Aquarium Malawi-Tanganyika : 0-0,2 mg/l
Bac planté avec peu de poissons (aquascaping) : 0-0,2 mg/l Aquarium d'eau de mer : 0-0,2 mg/l
Bassin : 0-0,2 mg/l

Dans le Laboratoire JBL en ligne, vous pouvez analyser gratuitement vos paramètres d'eau mesurés et vous faire afficher des recommandations.

| Autres informations | |
|-------------------------|---|
| FAQ | ✓ |
| Blog | ✓ |
| Presse | ✓ |
| Laboratoire/Calculateur | ✗ |
| À lire sans faute | ✓ |
| Pièces détachées | ✓ |
| Vidéo | ✓ |
| Garantie Plus | ✗ |
| Mode d'emploi | ✓ |
| Code QR |  |



JBL PROAQUATEST NO2 Nitrite

Détails du produit

| Données Produit | | |
|--------------------------------|-----------------------------|----------------------------|
| Nom du produit | JBL PROAQUATEST NO2 Nitrite | JBL PROAQUATEST NO2 REFILL |
| Réf. | 2412300 | 2412400 |
| Code EAN | 4014162241238 | 4014162241245 |
| EAN en code-barre | | |
| Pour | 50 Tests | Refill |
| - | - | - |
| Limite de consommation en mois | 36 | 36 |
| PVC TTC | 17,99 € | 8,94 € |
| Prix de base | - | - |
| Contenance nominale | - | - |
| Quantité de base | 1 | 1 |
| Poids brut | 144.5 g | 59 g |
| Poids net | 97 g | 31 g |
| Variation de poids | - | - |

| Élimination des déchets | | |
|---|-----------------------------|----------------------------|
| Nom du produit | JBL PROAQUATEST NO2 Nitrite | JBL PROAQUATEST NO2 REFILL |
| Réf. | 2412300 | 2412400 |
| Point vert | ✓ | ✓ |
| Famille de déchets électriques ou électroniques | - | - |
| Poids de déchet à éliminer | - | - |
| Type de pile | - | - |
| Reprise des piles | - | - |
| Pile rechargeable | - | - |
| Poids de déchet pile à éliminer | - | - |
| Verre jetable | - | - |
| Papier et carton | 27 g | 7.5 g |
| Plastique, petit volume | 20 g | 20 g |
| Plastique, grand volume | - | - |
| Poids de déchet métal à éliminer | 0 g | 0 g |

| Caractéristiques | | |
|------------------|-----------------------------|----------------------------|
| Nom du produit | JBL PROAQUATEST NO2 Nitrite | JBL PROAQUATEST NO2 REFILL |
| Réf. | 2412300 | 2412400 |



| Caractéristiques | | |
|---------------------------|---|---|
| Espèce animale | Anguilles épineuses, Barbus, Characidé, Cichlidés (Amérique du Sud), Combattants, Coraux, Crabes, Crevettes naines, Danios, Epiplatys, Gobies, Gouramis, Guppy, Killies, Labyrinthes, Loches, Ovovivipares, Poissons arc-en-ciel, Poissons rouges, Poissons-ballons, Poissons-chats cuirassés, Polypètes et poissons roseaux, Schmetterlingsfische, Siluriformes, Tortues d'eau, Tortues des marais, Tortues des marais tropicaux, Trichogaster, Voiles de Chine, Xénopes, arowanas, axolotls, copépodes parasites, coquillages, crustacés, discus, escargots, flowerhorn, juvéniles, poissons-perroquets, tritons, Ecrevisses, Ecrevisses naines | Anguilles épineuses, Barbus, Characidé, Cichlidés (Amérique du Sud), Combattants, Coraux, Crabes, Crevettes naines, Danios, Epiplatys, Gobies, Gouramis, Guppy, Killies, Labyrinthes, Loches, Ovovivipares, Poissons arc-en-ciel, Poissons rouges, Poissons-ballons, Poissons-chats cuirassés, Polypètes et poissons roseaux, Schmetterlingsfische, Siluriformes, Tortues d'eau, Tortues des marais, Tortues des marais tropicaux, Trichogaster, Voiles de Chine, Xénopes, arowanas, axolotls, copépodes parasites, coquillages, crustacés, discus, escargots, flowerhorn, juvéniles, poissons-perroquets, tritons, Ecrevisses, Ecrevisses naines |
| Taille de l'animal | Pour toutes tailles d'animaux | Pour toutes tailles d'animaux |
| Tranche d'âge de l'animal | Tous poissons d'aquarium | Tous poissons d'aquarium |
| Volume de l'espace de vie | - | - |
| Matière | Réactif(s) en flacon(s) plastique et/ou verre + accessoires en plastique et/ou verre. Recharge : réactif(s) sans accessoire. | Réactif(s) en flacon(s) plastique et/ou verre + accessoires en plastique et/ou verre. Recharge : réactif(s) sans accessoire. |
| Type d'aliment | - | - |
| Couleur | blanc / transparent / noir | blanc / transparent / noir |
| Dosage | Voir mode d'emploi | Voir mode d'emploi |
| Conditions de transport | - | - |



JBL PROAQUATEST NO2 Nitrite

| Étiquette électronique / Lampe | | |
|---------------------------------|-----------------------------|----------------------------|
| Nom du produit | JBL PROAQUATEST NO2 Nitrite | JBL PROAQUATEST NO2 REFILL |
| Réf. | 2412300 | 2412400 |
| Température ambiante | - | - |
| Heure de démarrage | - | - |
| Mercurie | - | - |
| Longueur de tube | - | - |
| Durée de vie | - | - |
| lumen | - | - |
| Indice IRC | - | - |
| Dimmable | - | - |
| Cycles de commutation | - | - |
| Valeur PAR | - | - |
| Classe d'efficacité énergétique | - | - |
| UVA | - | - |
| UVB | - | - |
| UVC | - | - |
| Température de couleur | - | - |
| Désignation du culot | - | - |

| Données techniques | | |
|-----------------------------------|-----------------------------|----------------------------|
| Nom du produit | JBL PROAQUATEST NO2 Nitrite | JBL PROAQUATEST NO2 REFILL |
| Réf. | 2412300 | 2412400 |
| Portée en litres | - | - |
| Portée de - à | - | - |
| Portée en jours | - | - |
| Portée Longueur du bac | - | - |
| Puissance en watts | - | - |
| Rendement par heure | - | - |
| Rendement par jour | - | - |
| Hauteur | 175 mm | 64 mm |
| Longueur | 106 mm | 48 mm |
| Largeur | 43 mm | 24 mm |
| Diamètre | - | - |
| Tension | - | - |
| pour | - | - |
| T8 26 mm (watts) | - | - |
| T5 16 mm (watts) | - | - |
| Dimensions | - | - |
| Contenu pour | - | - |
| Volume du récipient de filtration | - | - |
| Volume des masses filtrantes | - | - |
| Raccords de tuyaux Pression/Out | - | - |
| Raccords de tuyaux Aspiration/in | - | - |
| Hauteur de refoulement | - | - |





JBL PROAQUATEST NO2 Nitrite



| | |
|----------------------|--------------------|
| Type d'aliment | - |
| Sous-type de produit | - |
| Dosage | Voir mode d'emploi |







JBL PROAQUATEST NO2 Nitrite

Informations Sécurité


| JBL NO2 1 - Informations pour la sécurité selon SGH. | |
|--|---|
| Mention d'avertissement | Danger |
| Symbole de danger |   |
| Mention de danger | H226: Liquide et vapeurs inflammables. H314: Provoque des brûlures de la peau et des lésions oculaires graves. H318: Provoque des lésions oculaires graves. |
| Conseil de prudence | P101: En cas de consultation d'un médecin, garder à disposition le récipient ou l'étiquette. P102: Tenir hors de portée des enfants. P303+P361+P353: EN CAS DE CONTACT AVEC LA PEAU (ou les cheveux): Enlever immédiatement tous les vêtements contaminés. Rincer la peau à l'eau [ou se doucher]. P305+P351+P338: EN CAS DE CONTACT AVEC LES YEUX: Rincer avec précaution à l'eau pendant plusieurs minutes. Enlever les lentilles de contact si la victime en porte et si elles peuvent être facilement enlevées. Continuer à rincer. P501a: Éliminer le contenu/récipient conformément à la réglementation locale. |
| Composants dangereux déterminants | 64-19-7: acide acétique |

| JBL NO2 2 - Informations pour la sécurité selon SGH. | |
|--|--|
| Mention d'avertissement | Attention |
| Symbole de danger |   |
| Mention de danger | H226: Liquide et vapeurs inflammables. H319: Provoque une sévère irritation des yeux. |
| Conseil de prudence | P101: En cas de consultation d'un médecin, garder à disposition le récipient ou l'étiquette. P102: Tenir hors de portée des enfants. P303+P361+P353: EN CAS DE CONTACT AVEC LA PEAU (ou les cheveux): Enlever immédiatement tous les vêtements contaminés. Rincer la peau à l'eau [ou se doucher]. P305+P351+P338: EN CAS DE CONTACT AVEC LES YEUX: Rincer avec précaution à l'eau pendant plusieurs minutes. Enlever les lentilles de contact si la victime en porte et si elles peuvent être facilement enlevées. Continuer à rincer. |

| Autres informations Sécurité | |
|------------------------------|---|
| Consignes de sécurité | ✓ |





| Autres informations Sécurité | |
|------------------------------|--|
| Code QR |  |





Informations complémentaires pour les revendeurs

| Données Produit | | |
|-----------------------------------|-----------------------------|----------------------------|
| Nom du produit | JBL PROAQUATEST NO2 Nitrite | JBL PROAQUATEST NO2 REFILL |
| Réf. | 2412300 | 2412400 |
| TVA | 19% | 19% |
| Unité de vente consommateur (UVC) | 3 | 1 |
| Volume de l'emballage | 0.8l | 0.57l |
| Dimensions (L/l/H) | 43 mm/106 mm/175 mm | 30 mm/110 mm/175 mm |
| Position | 240 | 800 |
| Palette | 720 | 2400 |
| Famille de produits | 1 | 1 |
| Tarif douanier | 38221100 | 38221100 |
| Pays d'origine | DE | DE |
| Type de conditionnement | Boîte pliante/carton | skin/carte blister |

| Données UC 1 | | |
|-------------------------|-----------------------------|----------------------------|
| Nom du produit | JBL PROAQUATEST NO2 Nitrite | JBL PROAQUATEST NO2 REFILL |
| Réf. | 2412300 | 2412400 |
| Matière UC 1 | film gr | cardboard gr |
| Poids UC 1 | 3.5 g | 660 g |
| Longueur UC 1 | 106 mm | 580 mm |
| Largeur/Profondeur UC 1 | 130 mm | 390 mm |
| Hauteur UC 1 | 180 mm | 310 mm |

| Données UC 2 | | |
|-------------------------|-----------------------------|----------------------------|
| Nom du produit | JBL PROAQUATEST NO2 Nitrite | JBL PROAQUATEST NO2 REFILL |
| Réf. | 2412300 | 2412400 |
| Matière UC 2 | cardboard gr | aucun |
| Poids UC 2 | 540 g | - |
| Longueur UC 2 | 400 mm | - |
| Largeur/Profondeur UC 2 | 400 mm | - |
| Hauteur UC 2 | 350 mm | - |

| Données commerciales | | |
|-----------------------|---|---|
| Nom du produit | JBL PROAQUATEST NO2 Nitrite | JBL PROAQUATEST NO2 REFILL |
| Réf. | 2412300 | 2412400 |
| Texte caisse | Test NO2 | Recharge NO2 |
| Présentation en rayon | Rayon tests, traitement de l'eau, remèdes aux problèmes | Rayon tests, traitement de l'eau, remèdes aux problèmes |