
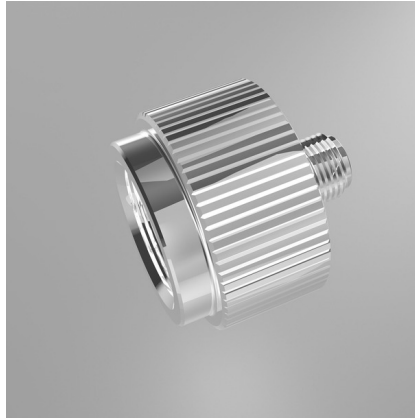




# JBL PROFLORA Adapt u-m

Adattatore converte bombole monouso in ricaricabili

Adatto per: 



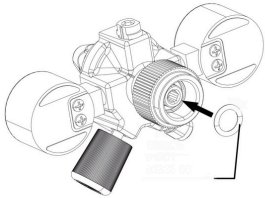
- Conversione senza problemi da cartucce monouso a cartucce ricaricabili
- Installazione facile e veloce: avvitare l'adattatore sul riduttore di pressione
- Il convertimento è reversibile in qualsiasi momento.
- Adatto per il riduttore di pressione CO2 JBL u001
- Contenuto: JBL Pro Flora u-m, adattatore per la conversione da bombola monouso a bombola ricaricabile



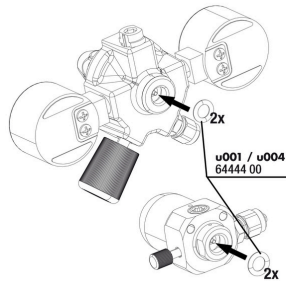
# JBL PROFLORA Adapt u-m



Pezzi di ricambio



JBL ProFlora "m" O-ring



JBL ProFlora "u"  
guarnizione O-ring



# JBL PROFLORA Adapt u-m



## Informazioni sul prodotto

### Alimentazione ideale per le piante

L'anidride carbonica è il principale nutriente delle piante ed è quindi promotrice della crescita per il loro pieno sviluppo. Le piante usano la CO<sub>2</sub> per la fotosintesi, arricchendo l'acqua con il vitale ossigeno. Prevengono la crescita delle alghe, rimuovono sostanze nocive, offrono nascondigli e riducono gli agenti patogeni. La corretta quantità di CO<sub>2</sub> varia da un acquario all'altro e dipende dal volume, dal movimento dell'acqua e dalla piantumazione. Con il riduttore di pressione JBL si può dosare con precisione la CO<sub>2</sub>.

### Facile da installare

Con una chiave a brugola 6 (non inclusa) avvitare l'adattatore nel riduttore di pressione JBL. La modifica è sempre invertibile.

Ulteriori informazioni	
FAQ	✓
Blog	✓
Stampa	✓
Laboratorio/calcolatrice	✗
Lettura consigliata	✓
Pezzi di ricambio	✓
Video	✓
Garanzia Plus	✗
Istruzioni per l'uso	✓
Codice QR	



# JBL PROFLORA Adapt u-m

Tipo di mangime	-
Tipo di sottoprodotto	-
Dosaggio	-