



JBL PROFLORA u001

Armatur zur Druckminderung

Geeignet für:



- Sichere und gezielte Dosierung von CO2 für Aquarien: Präzisionsdruckminderer für CO2-Einwegflaschen. Flaschendruck-Regulierung von 60 auf 1,5 bar
- Einfache Anwendung: Armatur auf Einwegflasche (Gewinde M10x1) schrauben. Verbindung des Druckminderer durch Schlauch mit Diffusor im Aquarium. Einstellung der CO2-Blasenanzahl am Feinnadelventil
- Feinnadelventil: Genaue Bestimmung der Blasenanzahl, Voreingestellter Arbeitsdruck: 1,5 bar (Nachjustierung möglich), 2 Manometer: Arbeits- und Flaschendruck, Anschlussgewinde: M 10 x 1
- Ungefährlicher Einsatz: Sicherheits-Überdruckventil, höchste Zuverlässigkeit: Membrangesteuerter Druckminderer
- Lieferumfang: Druckminderer für CO2 -Einwegflaschen, ProFlora u001



JBL PROFLORA u001

Zubehör



JBL PROFLORA Direct
 Hochleistungs-Direktdiffusor
 für CO2



JBL PROFLORA Adapt u-m
 Umrüstungs-Adapter von
 Einweg- auf Mehrwegflaschen



JBL PROFLORA 3 x u500
 CO2-Einweg-Vorratsflasche



JBL PROFLORA u500
 CO2-Einweg-Vorratsflasche mit
 500 g



JBL PROFLORA T3
 Spezialschlauch für Aquarien-
 CO2-Anlagen



JBL PROFLORA v002
 Geräuschloses Magnetventil



JBL PROFLORA Taifun Extend
 Erweiterung für CO2-
 Hochdiffusionsreaktor



JBL PROFLORA Taifun M
 CO2-Hochdiffusionsreaktor



JBL PROFLORA Taifun S
 Erweiterbarer CO2-Diffusor für
 kleine Aquarien



JBL PROFLORA Taifun P
 Mini-CO2-Diffusor für Nano-
 Süßwasser-Aquarien

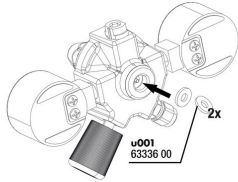




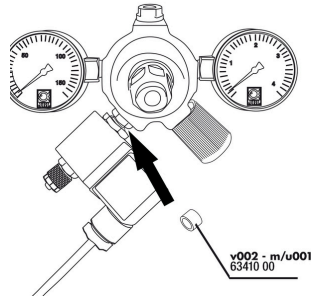
JBL PROFLORA u001



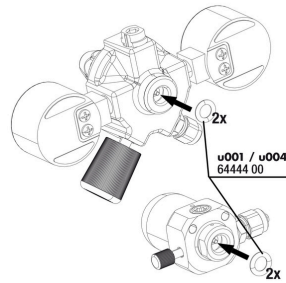
Ersatzteile



JBL ProFlora "u"
Flachdichtung



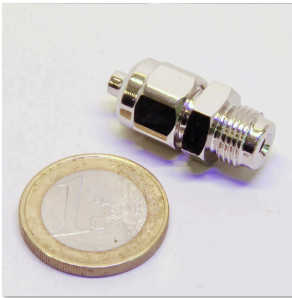
JBL ProFlora "u/m"
Flachdichtung



JBL ProFlora "u" O-Ring
Dichtung



JBL ProFlora
Inbusschlüssel 6 mm



JBL Schlauch
Verschraubung 4/6
Druckminderer



JBL PROFLORA u001



Produktinformationen

Einfache Installation:

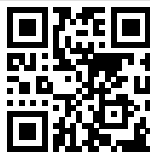
Armatur auf die CO₂- Einwegflasche schrauben. Den Druckminderer durch einen Schlauch mit dem Diffusor im Aquarium verbinden. Am Feinnadelventil die CO₂- Blasenanzahl einstellen. Die zwei Manometer zeigen den Flaschen- und den Arbeitsdruck an. -

Gefahrloser Einsatz:

Der Druckminderer verfügt über ein Sicherheits-Überdruckventil, dieses bietet ein sicheres Abblasen von zu hoch eingestelltem Arbeitsdruck ohne die Armatur zu beschädigen. Die Membransteuerung des Druckminderer garantiert absolute Zuverlässigkeit. Tipp: Durch Zukauf des Adapters JBL ProFlora Adapt u-m kann die Armatur auf Mehrwegflaschen umgerüstet werden.

Funktion vom Druckminderer:

Um den Druck aus der Druckgasflasche zu reduzieren, wird dort ein Druckminderer aufgeschraubt (JBL PROFLORA u001 bzw. m001). Er setzt den 50-60 bar Flaschendruck auf einen Arbeitsdruck von ca. 1,5 bar herunter. Diese 1,5 bar werden dann einem kleinen Handrad (Feinnadelventil) so genau dosiert, dass im angeschlossenen Blasenähler einzelne CO₂-Blasen sichtbar und zählbar sind. Der Flaschendruck und der Arbeitsdruck wird bei einigen Druckminderern auf Manometern angezeigt. Genau genommen sind diese Anzeigen nicht unbedingt nötig, da der Flaschendruck nicht wie bei Taucherflaschen mit Pressluft langsam sinkt und man so vorgewarnt würde, wenn die Flasche zur Neige geht. Stattdessen bleibt der Druck schön bei seinem maximalen Druck, um dann in kürzester Zeit auf null zu fallen. Es gibt also leider keine langsame Abnahme des Flaschenfülldrucks. Der Arbeitsdruck wäre nur dann wichtig, wenn er eingestellt werden muss. Dies ist aber im Normalfall nicht nötig. Aber irgendwie fühlen sich die meisten besser, wenn ihnen die beiden Manometer Druckanzeigen liefern.

Weitere Informationen	
FAQ	✓
Blog	✓
Presse	✓
Labor/Rechner	✗
Lesenswert	✓
Ersatzteile	✓
Video	✓
Garantie Plus	✗
Anleitung	✓
QR-Code	





JBL PROFLORA u001

Futterart	-
Subprodukttyp	-
Dosierung	-