
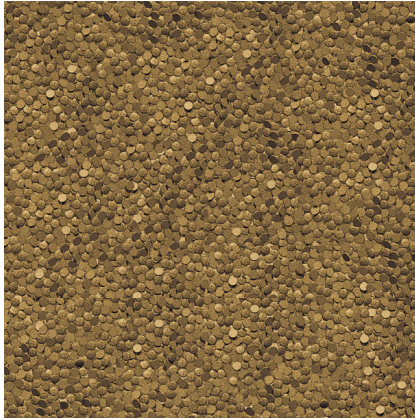




# JBL PROPOND SPRING S

Mangime primaverile per piccole koi

Adatto per: 



- Mangime completo con il corretto rapporto proteine-grassi di 3:1 secondo il NEO Index, che considera la temperatura dell'acqua, la funzione, la taglia e l'età dell'animale
- Con salmone, soia, gamberetti, frumento, spinaci e spirulina per koi sane e forti (a 10-20 °C di temperatura dell'acqua)
- Misura mangime S (3 mm) per pesci di 15-35 cm
- Wafer galleggianti con 25% proteine, 8% grassi, 3% fibre grezze e 8% ceneri grezze
- Wafer in sacchetti richiudibili, impermeabili all'acqua, all'aria e alla luce per mantenerne la qualità

 Potrebbe interessarti anche questo

Qui trovi una completa visione d'insieme: <https://www.jbl.de/qr/41209>



## JBL PROPOND WINTER M

Mangime invernale per koi medie



## JBL PROPOND SUMMER S

Mangime estivo per piccole koi



## JBL PROPOND SUMMER M

Mangime estivo per koi medie



## JBL PROPOND SUMMER L

Mangime estivo per grandi koi





# JBL PROPOND SPRING S



## Informazioni sul prodotto

NEO INDEX significa letteralmente: alimentazione naturale, ottimizzata sulla richiesta energetica. Si tratta del rapporto proteine:grassi nei mangimi. Se si tiene conto solamente della stagione, i pesci in inverno avrebbero bisogno della metà delle proteine (2:1) che non in estate (4:1). Dato però che non solo la stagione, cioè la temperatura dell'acqua, ma anche la taglia, l'età degli animali e la funzione del mangime (ad esempio per la crescita = ProPond Growth) giocano un ruolo decisivo, è stato sviluppato il NEO Index che raduna in un concetto tutte queste caratteristiche.


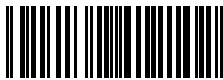

JBL ProPond Spring rivela chiaramente che il NEO Index da solo non è ancora decisivo: Il NEO Index per ProPond Spring (primavera) e per ProPond Autumn (autunno) è identico nel suo rapporto proteine:grassi (3:1), benché la composizione dei mangimi sia completamente diversa! Se si tiene conto solamente della temperatura dell'acqua in primavera e autunno, allora il rapporto proteine:grassi 3:1 è corretto, ma gli obiettivi dei mangimi differiscono molto e con questo anche la loro composizione. In primavera i pesci devono ritrovare le loro forze e di conseguenza essere ben nutriti, ad es. per opporsi alla viremia primaverile. Al contrario, in autunno i pesci devono immagazzinare il grasso necessario per l'inverno che è alle porte e per superarlo rimanendo sani. A questo si aggiunge anche il fatto che in primavera i pesci ritornano ad essere attivi e, per nutrirsi, salgono in superficie (ciò che offre la possibilità di osservare se sono in corso malattie). Per questa ragione il mangime primaverile è di tipo galleggiante. Al contrario, in autunno i pesci hanno bisogno di calma ed è bene se mangiano sul fondo. Per questa ragione il mangime autunnale è di tipo affondante.

Ulteriori informazioni	
FAQ	✓
Blog	✓
Stampa	✓
Laboratorio/calcolatrice	✗
Lettura consigliata	✓
Pezzi di ricambio	✗
Video	✓
Garanzia Plus	✗
Istruzioni per l'uso	✓
Codice QR	



# JBL PROPOND SPRING S

## Dettagli prodotto

Dati articolo			
Nome del prodotto	JBL PROPOND SPRING S 1,1 kg	JBL PROPOND SPRING S 2,1 kg	JBL PROPOND SPRING S 0,36 kg
N. articolo	4120900	4121000	4121300
Codice EAN	4014162412096	4014162412102	4014162412133
EAN come codice a barre			
peso	1,1 kg	2,1 kg	0,36 kg
Dimensioni	3 l	6 l	1 l
Scadenza in mesi	36	36	36
Prezzo indicativo con IVA	21,19 €	35,48 €	8,09 €
Prezzo base	19,26 €	16,9 €	22,47 €
Quantità nominale del contenuto	1.1 kg	2.1 kg	0.36 kg
Quantità base	1 kg	1 kg	1 kg
Peso lordo	1138 g	2154 g	439.956 g
Peso netto	1100 g	2100 g	360 g
Conversione del peso	-	-	-

Smaltimento			
Nome del prodotto	JBL PROPOND SPRING S 1,1 kg	JBL PROPOND SPRING S 2,1 kg	JBL PROPOND SPRING S 0,36 kg
N. articolo	4120900	4121000	4121300
Punto verde	✓	✓	✓
Gruppo rifiuti elettrici	-	-	-
Peso di smaltimento	-	-	-
Tipo di batteria	-	-	-
Ritiro batteria	-	-	-
Batteria ricaricabile	-	-	-
Peso di smaltimento della batteria	-	-	-
Vetro monouso	-	-	-
Imballaggio in carta/cartone	-	-	-
Plastica piccola	38 g	-	79.96 g
Plastica grande	-	54 g	-
Peso di smaltimento metallo	0 g	0 g	0 g

Caratteristiche			
Nome del prodotto	JBL PROPOND SPRING S 1,1 kg	JBL PROPOND SPRING S 2,1 kg	JBL PROPOND SPRING S 0,36 kg
N. articolo	4120900	4121000	4121300
Specie animale	Koi, Pesci rossi, Veiltail	Koi, Pesci rossi, Veiltail	Koi, Pesci rossi, Veiltail
Dimensioni dell'animale	15 - 35 cm	15 - 35 cm	15 - 35 cm
Gruppo età animali	Piccole koi	Piccole koi	Piccole koi
Volume dell'habitat	Per tutti i laghetti	Per tutti i laghetti	Per tutti i laghetti
Materiale	Trovi le indicazioni sui materiali usati sotto dettagli & composizione	Trovi le indicazioni sui materiali usati sotto dettagli & composizione	Trovi le indicazioni sui materiali usati sotto dettagli & composizione



Caratteristiche			
Tipo di mangime	Cialda di mangime	Cialda di mangime	Cialda di mangime
Colore	verde / marrone	verde / marrone	verde / marrone
Dosaggio	Somministra una o due volte al giorno quanto viene mangiato in pochi minuti	Somministra una o due volte al giorno quanto viene mangiato in pochi minuti	Somministra una o due volte al giorno quanto viene mangiato in pochi minuti
Condizioni di trasporto	-	-	-



# JBL PROPOND SPRING S

Etichetta elettronica / lampadina			
Nome del prodotto	JBL PROPOND SPRING S 1,1 kg	JBL PROPOND SPRING S 2,1 kg	JBL PROPOND SPRING S 0,36 kg
N. articolo	4120900	4121000	4121300
Temperatura ambientale	-	-	-
Ora di partenza	-	-	-
Mercurio	-	-	-
Lunghezza del tubo	-	-	-
Durata di vita	-	-	-
Lumen	-	-	-
Valore IRC	-	-	-
A intensità regolabile	-	-	-
Cicli di commutazione	-	-	-
Valore PAR	-	-	-
Classe di efficienza energetica	-	-	-
UV-A	-	-	-
UV-B	-	-	-
UV-C	-	-	-
Temperatura di colore	-	-	-
Denominazione attacco	-	-	-

Dati tecnici			
Nome del prodotto	JBL PROPOND SPRING S 1,1 kg	JBL PROPOND SPRING S 2,1 kg	JBL PROPOND SPRING S 0,36 kg
N. articolo	4120900	4121000	4121300
Sufficiente per (in litri)	-	-	-
Sufficiente da - a	-	-	-
Sufficiente per (in giorni)	-	-	-
Sufficiente per (in lunghezza bacino)	-	-	-
Rendimento in watt	-	-	-
Rendimento/ora	-	-	-
Rendimento/giorno	-	-	-
Altezza	320 mm	395 mm	-
Lunghezza	195 mm	250 mm	-
Larghezza	70 mm	85 mm	-
Diametro	-	-	-
Tensione	-	-	-
Per	-	-	-
T8 26mm (watt)	-	-	-
T5 16mm (watt)	-	-	-
Dimensioni	-	-	-
Contenuto per	-	-	-
Volume del contenitore filtro	-	-	-
Volume masse filtranti	-	-	-
Raccordi tubi flessibili, pressione/uscita	-	-	-



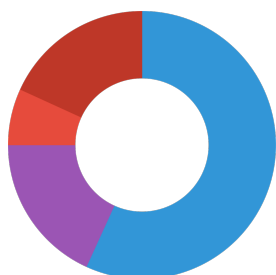
Dati tecnici			
Raccordi tubi flessibili, aspirazione/entrata	-	-	-
Prevalenza	-	-	-



# JBL PROPOND SPRING S

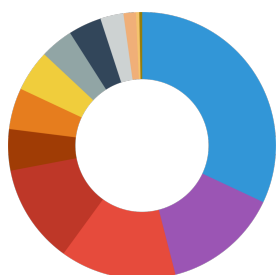
Tipo di mangime	Cialda di mangime
Tipo di sottoprodotto	Mangime completo per pesci ornamentali
Dosaggio	Somministra una o due volte al giorno quanto viene mangiato in pochi minuti

## Componenti analitici



Proteina	25 %
Grassi	8 %
Fibre grezze	3 %
Ceneri grezze	8 %

## Composizione



Farina di granoturco
Farina di salmone
Farina di soia
Farina di riso
Farina di gamberetti
Germi di frumento
Spinaci
Spirulina
Costituenti delle cellule del lievito ( beta-glucani)
Estratto die lievito
Minerali
Lisina
Metionina

## Additivi

<b>Coloranti</b>
Astaxantina

### Vitamine, provitamine e altre sostanze definite chimicamente con effetto simile (per 1000 g)

Vitamina A	25000 I. E.
Vitamina D <sub>3</sub>	2000 I. E.
Vitamina E	300 mg
Vitamina C (stabile)	200 mg



## Informazioni supplementari per il commercio specializzato

Dati articolo			
Nome del prodotto	JBL PROPOND SPRING S 1,1 kg	JBL PROPOND SPRING S 2,1 kg	JBL PROPOND SPRING S 0,36 kg
N. articolo	4120900	4121000	4121300
IVA	7%	7%	7%
Unità di vendita	1	1	3
Volume imballaggio	4.37l	8.4l	1.26l
Misure (L/P/A)	70 mm/195 mm/320 mm	85 mm/250 mm/395 mm	90 mm/90 mm/198 mm
Luogo	56	28	192
Bancale	280	140	576
Gruppo prodotti	1	1	1
Tariffa doganale	23099041	23099041	23099041
Paese d'origine	DE	DE	DE
Tipo d'imballaggio	Sacchetto/sacco	Sacchetto/sacco	contenitore

Dati unità imballo 1			
Nome del prodotto	JBL PROPOND SPRING S 1,1 kg	JBL PROPOND SPRING S 2,1 kg	JBL PROPOND SPRING S 0,36 kg
N. articolo	4120900	4121000	4121300
Dati unità imballo 1 materiale	cardboard gr	cardboard gr	film gr
Dati unità imballo 1 peso	430 g	490 g	9.39 g
Dati unità imballo 1 lunghezza	395 mm	360 mm	270 mm
Dati unità imballo 1 larghezza/ profondità	295 mm	265 mm	90 mm
Dati unità imballo 1 altezza	285 mm	330 mm	198 mm

Dati unità imballo 2			
Nome del prodotto	JBL PROPOND SPRING S 1,1 kg	JBL PROPOND SPRING S 2,1 kg	JBL PROPOND SPRING S 0,36 kg
N. articolo	4120900	4121000	4121300
Dati unità imballo 2 materiale	Nessuna	Nessuna	cardboard gr
Dati unità imballo 2 peso	-	-	468 g
Dati unità imballo 2 lunghezza	-	-	284 mm
Dati unità imballo 2 larghezza/ profondità	-	-	374 mm
Dati unità imballo 2 altezza	-	-	408 mm

Dati commerciali			
Nome del prodotto	JBL PROPOND SPRING S 1,1 kg	JBL PROPOND SPRING S 2,1 kg	JBL PROPOND SPRING S 0,36 kg
N. articolo	4120900	4121000	4121300
Testo scontrini vendite	PP Spring S1,1	PP Spring S2,1	PP SpringS 0,36
Presentazione negli scaffali	-	-	-