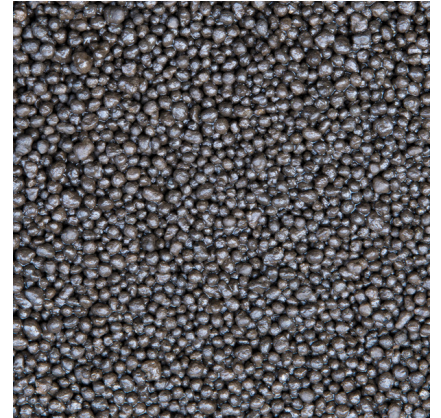




# JBL PROSCAPE PLANT SOIL BROWN

Brauner Süßwasser-Bodengrund für Aquascaping

Geeignet für: 



- Kompletter Nährstoff-Bodengrund für Wasserpflanzen: Spezieller Bodengrund für Aquascaping-Aquarien
- Vitales Pflanzenwachstum: Optimale Sauerstoffversorgung und Zirkulation durch mittlere Körnung
- Sofortige Pflanzen-Versorgung mit Nährstoffen und Mineralien
- Tropische Wasserwerte: Leicht saurer pH-Wert und geringe Karbonathärte. Reduziert Wasserhärte - Wasser wird weich
- Lieferumfang: 1 Beutel ProScape PlantSoil Brown



# JBL PROSCAPE PLANT SOIL BROWN



## Produktinformationen

### Unterwassergärtner

Aquascaping bezeichnet die Technik der Gestaltung von Aquarienlandschaften. Hierbei können phantasievolle Pflanzenszusammenstellungen, die Nachbildungen einer Überwasserlandschaft oder natürlicher Lebensräume entstehen. Ein Aquascaping-Aquarium enthält keine bis wenig Fische und Wirbellose. Somit verringert sich die Nährstoffzufuhr für Pflanzen und das Wachstum derer wird begrenzt. Stickstoffe, Phosphor und andere Mineralien werden zur Mangelware und müssen gezielt nachgedüngt werden. Für ein gesundes Pflanzenwachstum in einer schönen Unterwasserlandschaft benötigen die Pflanzen Licht, CO<sub>2</sub> und die richtigen Nährstoffe.

### Reich an Mineralien

ProScope Soils sind spezielle Bodengründe, die speziell auf die Bedürfnisse der Aquascaper angepasst wurden. Soils sind nicht wasserneutral, sondern besitzen eine enthärtende Wirkung. Sie machen das Wasser weicher und säuern es geringfügig an, damit der pH-Wert in den leicht sauren Bereich wandert. Die JBL Plant-Soils sind stark nährstoffbeladen, um die Pflanzen sofort mit Nährstoffen und Mineralien zu versorgen, während ShrimpsSoils nährstoffärmer sind.

### Anwendung:

Den Bodengrund kurz unter Leitungswasser spülen, um transportbedingten Abrieb zu entfernen. Um Anhäufung der Mineralien im Wasser vorzubeugen, 50% Wasserwechsel alle 2 - 3 Tage in den ersten beiden Wochen nach Einfüllen. Da die Beeinflussung der Wasserwerte vom Ausgangswasser und von den Intervallen zwischen den Wasserwechseln abhängig ist, nimmt die enthärtende Wirkung im Laufe der Zeit ab.

Weitere Informationen	
FAQ	✓
Blog	✓
Presse	✓
Labor/Rechner	✗
Lesenswert	✓
Ersatzteile	✗
Video	✓
Garantie Plus	✗
Anleitung	✓
QR-Code	





# JBL PROSCAPE PLANT SOIL BROWN



## Produktdetails

Artikeldaten		
Produktname	JBL PROSCAPE PLANT SOIL BROWN 3 l	JBL PROSCAPE PLANT SOIL BROWN 9 l
Art. Nr	6708000	6708100
EAN Nummer	4014162670809	4014162670816
EAN als Strichcode		
Inhalt	3 l	9 l
-	-	-
Verfallmonate	-	-
UVP inkl. MwSt.	22,87 €	53,40 €
Grundpreis	7.62 €	5.93 €
Nennfüllmenge	3 l	9 l
Basismenge	1 l	1 l
Bruttogewicht	3025 g	9045 g
Nettogewicht	3000 g	9000 g
Gewichtsumw.	1000	1000

Entsorgung		
Produktname	JBL PROSCAPE PLANT SOIL BROWN 3 l	JBL PROSCAPE PLANT SOIL BROWN 9 l
Art. Nr	6708000	6708100
Grüner Punkt	✓	✓
Gruppe Elektroschrott	-	-
Entsorgungsgewicht	-	-
Batterieart	-	-
Batterierücknahme	-	-
Batterie Wiederaufladbar	-	-
Entsorgungsgewicht Batterie	-	-
Einwegglas	-	-
PPK	-	-
Kunststoff klein	25 g	45 g
Kunststoff groß	-	-
Entsorgungsgewicht Metall	0 g	0 g

Eigenschaften		
Produktname	JBL PROSCAPE PLANT SOIL BROWN 3 l	JBL PROSCAPE PLANT SOIL BROWN 9 l
Art. Nr	6708000	6708100





Eigenschaften		
Tierart	Arowana, Axolotl, Barben, Buntbarsche (Südamerika), Bärblinge, Diskus, Fadenfische, Flowerhorn, Flösselhechte / -aale, Goldfische, Guppy, Guramis, Hechtlinge, Jungfische, Kampffische, Kiemenkrebse, Killifische, Krabben, Krallenfrösche, Krebse, Kugelfische, Labyrinthfische, Lebendgebärende, Molche, Muscheln, Panzerwelse, Papageienbuntbarsche, Regenbogenfische, Salmier, Scherengarnelen, Schleierschwänze, Schmerlen, Schmetterlingsfische, Schnecken, Stachelaale, Welse, Zwerggarnelen, Zwergkrebse	Arowana, Axolotl, Barben, Buntbarsche (Südamerika), Bärblinge, Diskus, Fadenfische, Flowerhorn, Flösselhechte / -aale, Goldfische, Guppy, Guramis, Hechtlinge, Jungfische, Kampffische, Kiemenkrebse, Killifische, Krabben, Krallenfrösche, Krebse, Kugelfische, Labyrinthfische, Lebendgebärende, Molche, Muscheln, Panzerwelse, Papageienbuntbarsche, Regenbogenfische, Salmier, Scherengarnelen, Schleierschwänze, Schmerlen, Schmetterlingsfische, Schnecken, Stachelaale, Welse, Zwerggarnelen, Zwergkrebse
Tiergröße	Für alle Tiergrößen	Für alle Tiergrößen
Tieraltersgruppe	Alle Aquarienfische	Alle Aquarienfische
Volumen Lebensraum	12-25 L (30-40cm)	112 L (80 cm)
Material	Erde	Erde
Futterart	-	-
Farbe	braun	braun
Dosierung	-	-
Transportbedingungen	-	-



# JBL PROSCAPE PLANT SOIL BROWN

Elektronisches Etikett / Leuchtmittel		
Produktname	JBL PROSCAPE PLANT SOIL BROWN 3 I	JBL PROSCAPE PLANT SOIL BROWN 9 I
Art. Nr	6708000	6708100
Umgebungstemperatur	-	-
Startzeit	-	-
Quecksilber	-	-
Röhrenlänge	-	-
Lebensdauer	-	-
Lumen	-	-
CRI-Wert	-	-
Dimmbar	-	-
Schaltzyklen	-	-
PAR-Wert	-	-
Energieeffizienzklasse	-	-
UV-A	-	-
UV-B	-	-
UV-C	-	-
Farbtemperatur	-	-
Sockelbezeichnung	-	-

Technische Daten		
Produktname	JBL PROSCAPE PLANT SOIL BROWN 3 I	JBL PROSCAPE PLANT SOIL BROWN 9 I
Art. Nr	6708000	6708100
Reichweite in Liter	-	-
Reichweite von - bis	-	-
Reichweite in Tagen	-	-
Reichweite Beckenlänge	-	-
Leistung Watt	-	-
Leistung pro Stunde	-	-
Leistung pro Tag	-	-
Höhe	400 mm	430 mm
Länge	280 mm	340 mm
Breite	27 mm	62 mm
Durchmesser	-	-
Spannung	-	-
Für	-	-
T8 26mm (Watt)	-	-
T5 16mm (Watt)	-	-
Größe	-	-
Inhalt für	-	-
Filterbehältervolumen	-	-
Volumen Filtermassen	-	-
Schlauchanschlüsse Druck/Out	-	-
Schlauchanschlüsse Saug/In	-	-





Technische Daten		
Förderhöhe	-	-





# JBL PROSCAPE PLANT SOIL BROWN

Futterart	-
Subprodukttyp	-
Dosierung	-





## Zusatzinformationen für den Fachhandel

Artikeldaten		
Produktname	JBL PROSCAPE PLANT SOIL BROWN 3 l	JBL PROSCAPE PLANT SOIL BROWN 9 l
Art. Nr	6708000	6708100
MwSt.	19%	19%
Verkaufseinheit (VE)	5	1
Volumen Verpackung	3.36l	10.2l
Maße (l/b/h)	30 mm/280 mm/400 mm	70 mm/340 mm/430 mm
Lage	40	16
Palette	200	80
WGrupe	2	2
Zolltarif	38249996	38249996
Herkunftsland	CN	CN
Verpackungsart	Beutel/Sack	Beutel/Sack

VPE 1 Daten		
Produktname	JBL PROSCAPE PLANT SOIL BROWN 3 l	JBL PROSCAPE PLANT SOIL BROWN 9 l
Art. Nr	6708000	6708100
VPE 1 Material	Pappe g	Pappe g
VPE 1 Gewicht	600 g	620 g
VPE 1 Länge	300 mm	400 mm
VPE 1 Breite/Tiefe	400 mm	300 mm
VPE 1 Höhe	185 mm	200 mm

VPE 2 Daten		
Produktname	JBL PROSCAPE PLANT SOIL BROWN 3 l	JBL PROSCAPE PLANT SOIL BROWN 9 l
Art. Nr	6708000	6708100
VPE 2 Material	-	-
VPE 2 Gewicht	-	-
VPE 2 Länge	-	-
VPE 2 Breite/Tiefe	-	-
VPE 2 Höhe	-	-

Handelsdaten		
Produktname	JBL PROSCAPE PLANT SOIL BROWN 3 l	JBL PROSCAPE PLANT SOIL BROWN 9 l
Art. Nr	6708000	6708100
Kassentext	PlantSoil 3l BR	PlantSoil 9l BR
Regalplatzierung	-	-