
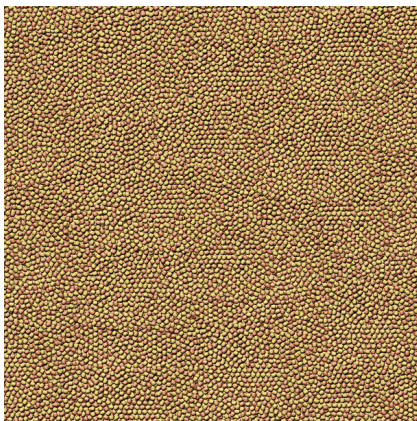




JBL ProPond Goldfish XS

Корм в форме гранул для небольших золотых рыбок

Suitable for: 



- Основной корм с правильным соотношением белков и жиров 3:1 в соответствии с индексом NEO с учётом температуры воды, функции, размера и возраста рыб
- Содержит пшеницу, лосось, креветки и шпинат для силы и здоровья золотых рыбок круглый год (температура воды 10-30°C)
- Размер корма XS (1,5-2 мм) для рыб 5-15 см. Также для вуалехвостов и других разновидностей золотых рыбок
- Плавающие гранулы с 20% белков, 6% жиров, 3% сырой клетчатки и 9% сырой золы
- Корм в форме гранул в герметично закрывающейся водо- и светонепроницаемой упаковке для сохранения всех качеств



JBL ProPond Goldfish XS




Product information

Индекс NEO буквально означает: натуральная энергетически оптимизированная диета. За этим скрывается соотношение белков и жиров в корме. В зависимости от времени года и температуры воды это соотношение соответствующим образом регулируется.

Корм JBL ProPond Goldfish подходит для любого времени года, так что его можно давать постоянно. Таким образом, соотношение белков и жиров (индекс NEO) в нём компромиссное.

Если Вы ищете для своих золотых рыбок специально адаптированный для времени года корм, выбирайте сорта корма для карпов кои JBL ProPond в зависимости от времени года. Корм для кои так же подходит для золотых рыбок, как и для карпов кои. Пожалуйста, только обратите внимание на размер корма, чтобы он подходил для Ваших золотых рыбок.

Условия жизни рыб также учитываются при составлении индекса NEO в специальных сортах корма FunctionFood. Таким образом, корм JBL ProPond Fitness - идеальная основа для быстрой смены времён года благодаря пребиотикам, чтобы рыбы оставались в форме при резких скачках температуры! Соотношение белков и жиров 5:1 помогает питомцам восполнять свой энергетический обмен благодаря продуктам питания и не использовать запасы энергии. Так остаётся достаточно энергии для устойчивости к болезням.



| Further information | |
|-----------------------|---|
| FAQ | ✓ |
| Blog | ✓ |
| Press | ✓ |
| Laboratory/calculator | ✗ |
| Worth reading | ✓ |
| Spare parts | ✗ |
| Video | ✓ |
| GarantiePlus | ✗ |
| Инструкции | ✗ |
| QR code |  |





JBL ProPond Goldfish XS

Product details

| Article data | | |
|--------------------------|---|---|
| Product name | JBL ProPond Goldfish XS 0,4 кг | JBL PROPOND GOLDFISH XS 0,14 кг |
| Art. No. | 4135600 | 4136700 |
| EAN number | 4014162413567 | 4014162413673 |
| EAN as barcode |  |  |
| Вес | 0,4 кг | 0,14 кг |
| Размеры | 3 л | 1 л |
| Expiry months | 36 | 36 |
| RRP incl. VAT | 11,52 € | 6,38 € |
| Base price | 28,8 € | 45,57 € |
| Nominal filling quantity | 400 g | 0.14 kg |
| Base quantity | 1 kg | 1 kg |
| Gross weight | 438 g | 239.956 g |
| Net weight | 400 g | 160 g |
| Weight change | - | - |

| Disposal | | |
|---------------------------------|--------------------------------|---------------------------------|
| Product name | JBL ProPond Goldfish XS 0,4 кг | JBL PROPOND GOLDFISH XS 0,14 кг |
| Art. No. | 4135600 | 4136700 |
| Green dot | ✓ | ✓ |
| Group electronic waste | - | - |
| Disposal weight | - | - |
| Тип аккумулятора | - | - |
| Прием батареек | - | - |
| Battery rechargeable | - | - |
| Вес утилизируемого аккумулятора | - | - |
| Non-returnable glass | - | - |
| PPK | - | - |
| Plastic small | 38 g | 79.96 g |
| Plastic large | - | - |
| Вес утилизируемых металлов | 0 g | 0 g |

| Характеристики | | |
|-------------------------------|--------------------------------|---------------------------------|
| Product name | JBL ProPond Goldfish XS 0,4 кг | JBL PROPOND GOLDFISH XS 0,14 кг |
| Art. No. | 4135600 | 4136700 |
| Вид животного | Вуалехвосты, Золотые рыбки | Вуалехвосты, Золотые рыбки |
| Размер животного | 5 - 15 cm | 5 - 15 cm |
| Возрастная группа животного | маленькие золотые рыбки | маленькие золотые рыбки |
| Объем жизненного пространства | - | Для всех прудов |



| Характеристики | | |
|----------------------|--|--|
| Материал | Информация об используемых материалах находится в разделе Подробности и Состав | Информация об используемых материалах находится в разделе Подробности и Состав |
| Вид корма | Гранулы | Гранулы |
| Цвет | зелёный / красный | зелёный / красный |
| Дозировка | Один или два раза в день давайте столько, сколько питомцы съедают за несколько минут | Один или два раза в день давайте столько, сколько питомцы съедают за несколько минут |
| Transport conditions | - | - |





JBL ProPond Goldfish XS

| Электронная этикетка / осветительное средство | | |
|---|--------------------------------|---------------------------------|
| Product name | JBL ProPond Goldfish XS 0,4 кг | JBL PROPOND GOLDFISH XS 0,14 кг |
| Art. No. | 4135600 | 4136700 |
| Ambient temperature | - | - |
| Момент включения | - | - |
| Ртуть | - | - |
| Tube length | - | - |
| Срок службы | - | - |
| Люмен | - | - |
| Индекс цветопередачи | - | - |
| Диммируемый | - | - |
| Циклы вкл./выкл. | - | - |
| Значение ФАР | - | - |
| Класс энергоэффективности | - | - |
| УФ-А | - | - |
| УФ-Б | - | - |
| УФ-С | - | - |
| Colour temperature | - | - |
| Цоколь | - | - |

| Technical data | | |
|-------------------------------|--------------------------------|---------------------------------|
| Product name | JBL ProPond Goldfish XS 0,4 кг | JBL PROPOND GOLDFISH XS 0,14 кг |
| Art. No. | 4135600 | 4136700 |
| Range in litres | - | - |
| Range from - to | - | - |
| Range in days | - | - |
| Range tank length | - | - |
| Output in watts | - | - |
| Output per hour | - | - |
| Output per day | - | - |
| Height | - | - |
| Length | - | - |
| Width | - | - |
| Diameter | - | - |
| Voltage | - | - |
| For | - | - |
| T8 26mm (watt) | - | - |
| T5 16mm (watt) | - | - |
| Size | - | - |
| Content for | - | - |
| Filter container volume | - | - |
| Volume filter media | - | - |
| Hose connections pressure/out | - | - |
| Hose connections suction/in | - | - |





| Technical data | | |
|----------------|---|---|
| Delivery head | - | - |

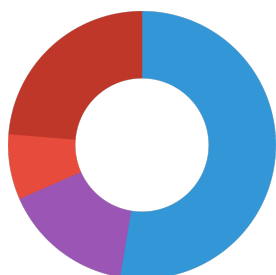




JBL ProPond Goldfish XS

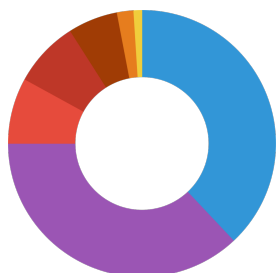
| | |
|------------------|--|
| Вид корма | Гранулы |
| Sub product type | Основной корм для декоративных рыбок |
| Дозировка | Один или два раза в день давайте столько, сколько питомцы съедают за несколько минут |

Analytical components



| | |
|------------------|------|
| Белок | 20 % |
| Содержание жиров | 6 % |
| Клетчатка | 3 % |
| Зола | 9 % |

Composition



| |
|------------------|
| Кукурузная мука |
| Пшеничная мука |
| Соевая мука |
| Лососевая мука |
| Рисовая мука |
| Креветочная мука |
| Шпинат |

Additives

| |
|---|
| Colourings |
| Пищевой краситель окись железа красный E172 |

Vitamins, provitamins and other chemically defined substances having a similar effect (per 1000 g)

| | |
|------------------------|-------------|
| Витамин А | 25000 I. E. |
| Витамин D ₃ | 2000 I. E. |
| Витамин Е | 300 mg |
| Витамин С (стабильный) | 200 mg |



Additional information for the specialist trade sector

| Article data | | |
|----------------------|--------------------------------|---------------------------------|
| Product name | JBL ProPond Goldfish XS 0,4 kr | JBL PROPOND GOLDFISH XS 0,14 кг |
| Art. No. | 4135600 | 4136700 |
| VAT | 7% | 7% |
| Sales unit (SU) | 1 | 3 |
| Volume packaging | 4.37l | 1.26l |
| Dimensions (l/w/h) | 70 mm/195 mm/320 mm | 90 mm/90 mm/198 mm |
| Layer | 56 | 192 |
| Pallet | 280 | 576 |
| Category of products | 1 | 1 |
| Customs tariff | 23099041 | 23099041 |
| Country of origin | DE | DE |
| Type of packaging | Мешок/Пакет | Банка |

| PU 1 data | | |
|------------------|--------------------------------|---------------------------------|
| Product name | JBL ProPond Goldfish XS 0,4 kr | JBL PROPOND GOLDFISH XS 0,14 кг |
| Art. No. | 4135600 | 4136700 |
| PU 1 material | Картон г | Фольга г |
| PU 1 weight | 430 g | 9.39 g |
| PU 1 length | 395 mm | 270 mm |
| PU 1 width/depth | 295 mm | 90 mm |
| PU 1 height | 285 mm | 198 mm |

| PU 2 data | | |
|------------------|--------------------------------|---------------------------------|
| Product name | JBL ProPond Goldfish XS 0,4 kr | JBL PROPOND GOLDFISH XS 0,14 кг |
| Art. No. | 4135600 | 4136700 |
| PU 2 material | Нет | Картон г |
| PU 2 weight | - | 468 g |
| PU 2 length | - | 284 mm |
| PU 2 width/depth | - | 374 mm |
| PU 2 height | - | 408 mm |

| Trade data | | |
|-------------------|--------------------------------|---------------------------------|
| Product name | JBL ProPond Goldfish XS 0,4 kr | JBL PROPOND GOLDFISH XS 0,14 кг |
| Art. No. | 4135600 | 4136700 |
| Till receipt text | PP Goldfish XS | PP Goldfish XS |
| Shelf placement | ProPond rack | - |

