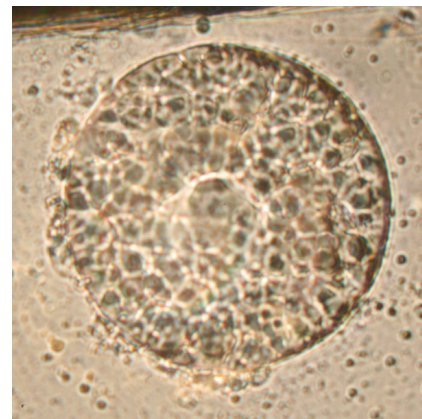




JBL Punktol Plus 1500

Средство от точечной болезни на 1500 л

Suitable for:



- Против ихтиофтириоза и других эктопаразитов
- Против паразитарных инфекций у пресноводных и морских рыб. Ограниченно подходит для беспозвоночных обитателей аквариума
- Против повторного заражения: вносите многократно из-за особенностей жизненного цикла паразитов. Возбудитель через несколько дней покидает рыб и опускается на дно. Без меди
- Онлайн-госпиталь JBL: как распознать болезни рыб
- В комплекте: 1 упаковка Punktol Plus 1500, 50 мл. Макс. на 12500 л аквариумной воды. При многократном использовании макс. на аквариум 1500 л. Применение: 1 капля на 10 л. Продолжительность: примерно 15 дней раз в 2 дня = 8 доз

You may also be interested in

You can find a complete overview here: <https://www.jbl.de/qr/10066>



JBL Denitrol

Стартовые бактерии для подселения аквариумных рыб



JBL FilterStart

Бактерии для активации фильтра



JBL Acclimol

Кондиционер для акклиматизации





JBL Punktol Plus 1500

Product information


Около 90% всех болезней рыб связано с ослаблением иммунной системы! Лекарства борются с патогенами, но обычно не устраняют причину! Поэтому очень важно определить причину заболевания.

Если речь идёт о первых признаках болезни, то необходимо действовать **НЕМЕДЛЕННО**. В большинстве случаев ждут слишком долго. Например, даже одна "точка" - предпосылка к началу лечения. Если ждать, эта маленькая точка (ихтиофтириоз) отсоединится от рыбы, упадёт на грунт и высвободит после образования цисты 1000 новых возбудителей, которые затем увеличат распространение инфекции на всех обитателей аквариума.

Речь идёт о паразите из типа инфузорий, которых быстро и надёжно убивает препарат JBL Punktol Plus 125 или JBL Punktol Plus 250. Так как паразит на рыбе защищён слизистой оболочкой рыбы, препарат не убивает паразита непосредственно на рыбе.

У этого паразита жизненный цикл состоит из нескольких этапов, в течение которых паразита не убить. Только в фазе свободно плавающей инфузории обработка станет успешной. Поэтому рекомендуется увеличить температуру воды на 3°C (но не более 30°C). Это ускорит жизненный цикл и увеличит вероятность поражения паразита в уязвимой плавающей фазе!

Перед использованием и во время применения препарата удалите из фильтра активированный уголь, отключите УФ стерилизатор и установку для подачи CO₂. В морском аквариуме, кроме того, необходимо отключить скиммер и озонатор. Перед применением подмените 50% воды. Во время обработки установите в аквариуме аэрацию от мембранного компрессора с распылителем воздуха. Вносите JBL Punktol Plus всегда утром при наблюдении за обитателями аквариума.

Further information	
FAQ	✓
Blog	✓
Press	✓
Laboratory/calculator	✗
Worth reading	✓
Spare parts	✗
Video	✓
GarantiePlus	✗
Инструкции	✓
QR code	



JBL Punktol Plus 1500


Вид корма	-
Sub product type	Лекарственные средства
Дозировка	50 мл раствора как добавка на 12500 л аквариумной воды





JBL Punktol Plus 1500

Safety information

Further safety information	
Safety instructions	✓
QR code	
Notes	*Возможные риски и побочные эффекты описаны в инструкции, перед применением проконсультируйтесь с ветеринаром или фармакологом.
Note	Причиняет значительный вред кораллам и другим беспозвоночным в морской воде. (Предупреждение для Punktol ultra forte)

