
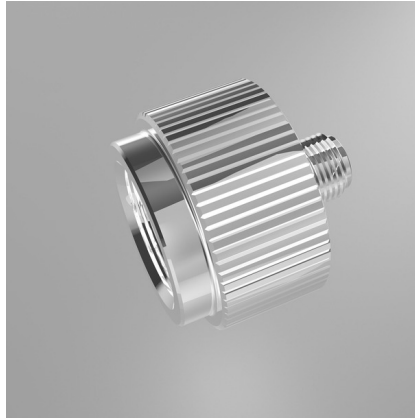




JBL ProFlora Adapt u-m

Adaptador de reequip. de garrafas descart. p/ reutili.

Suitable for: 

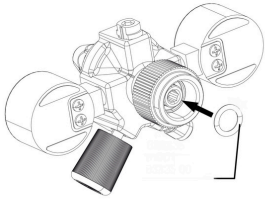


- Mudança fácil de cartuchos descartáveis para cartuchos reutilizáveis
- Instalação fácil e rápida: aparafusar o adaptador no redutor de pressão, instalação concluída!
- O reequipamento pode ser convertido novamente em qualquer altura.
- Adequado para redutores de pressão CO2 JBL u001
- Incluído: adaptador para reequipar as garrafas descartáveis para garrafas reutilizáveis, Pro Flora u-m

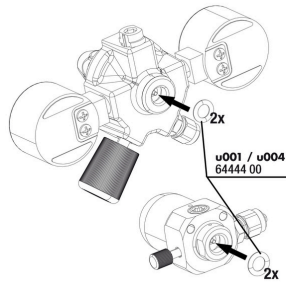


JBL ProFlora Adapt u-m

 Spare parts



JBL ProFlora "m" Junta
tórica



JBL ProFlora "u" Junta
tórica, vedação



JBL ProFlora Adapt u-m



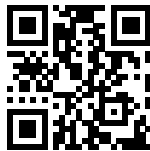
Product information

Alimentação ideal para plantas

O dióxido de carbono serve como principal nutriente para as plantas e, portanto, como promotor de crescimento para o florescimento completo. As plantas utilizam o CO₂ para a fotossíntese e abastecem, assim, a água com oxigênio vital. Previnem o crescimento de algas, eliminam substâncias tóxicas, fornecem esconderijos e reduzem germes patogênicos. A quantidade de CO₂ correta é diferente para cada aquário e depende do volume, do movimento da água e das plantas do aquário. Com o instrumento da JBL é possível uma dosagem direcionada de dióxido de carbono.

Instalação simples

Com a ajuda de uma chave sextavada Allen (não incluída) aparafusar o adaptador no redutor de pressão JBL. A modificação pode ser convertida em qualquer altura.

Further information	
FAQ	✓
Blog	✓
Press	✓
Laboratory/calculator	✗
Worth reading	✓
Spare parts	✓
Video	✓
GarantiePlus	✗
Instruções	✓
QR code	





JBL ProFlora Adapt u-m

Tipo de alimentação	-
Sub product type	-
Dosagem	-